

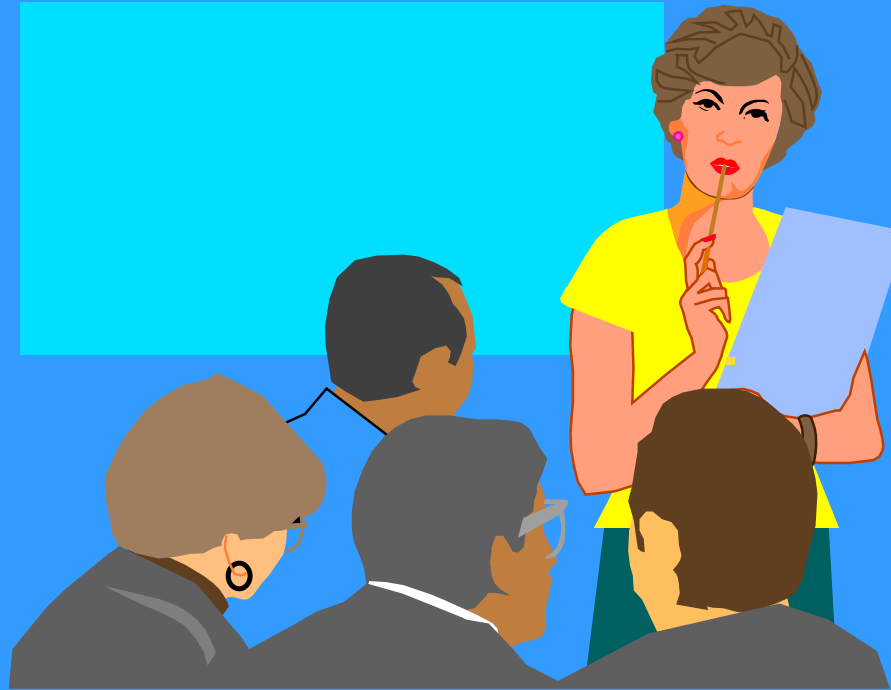
EXPLORANDO A ESTRATÉGIA DA LOGÍSTICA:
Alianças para o Redesenho das Carreiras em Logística e
Transportes

*** Profa. Maria Aparecida Cavalcanti Netto**

aparecida@peno.coppe.ufrj.br; macnetto@terra.com.br

MBLog[®] PROJECT

VII SPOLM - Rio 8 de dezembro de 2004



**O ENSINO E A PESQUISA DA LOGÍSTICA
NO BRASIL**

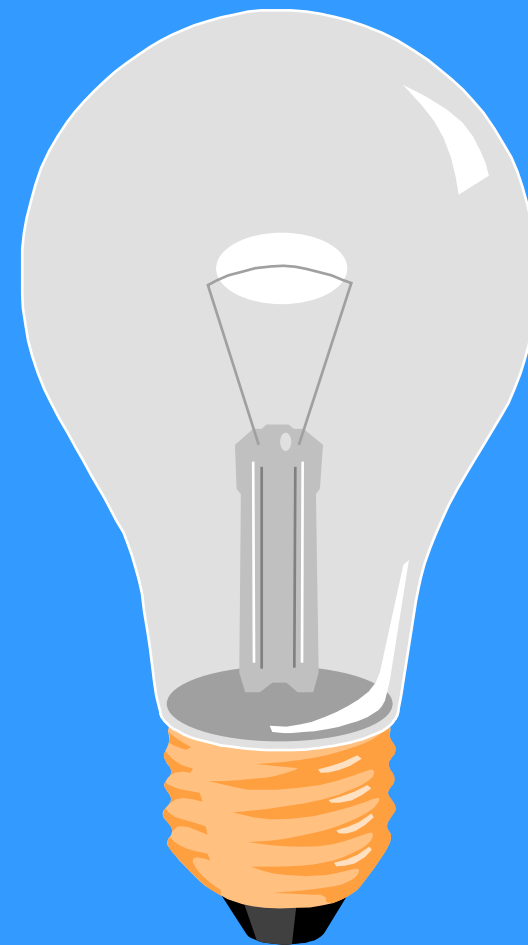
**PARA O CONTÍNUO APRENDIZADO DE
GERENTES DA CADEIA DE ABASTECIMENTO
E A ALAVANCAGEM DO**

DESENVOLVIMENTO REGIONAL

“WHAT - WHY - HOW - WHO”

“É imperativo implementar programa de Educação continuada para TODOS: criar uma cultura de aprendizado no país”.

“É imperativo combate à exclusão em Educação”.

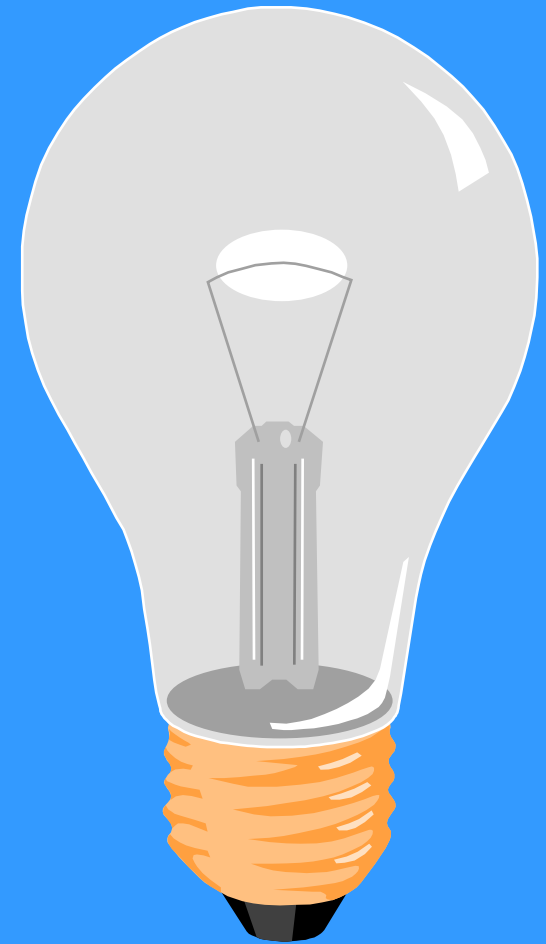


MBLog® PROJECT

VII SPOLM - Rio 8 de dezembro de 2004

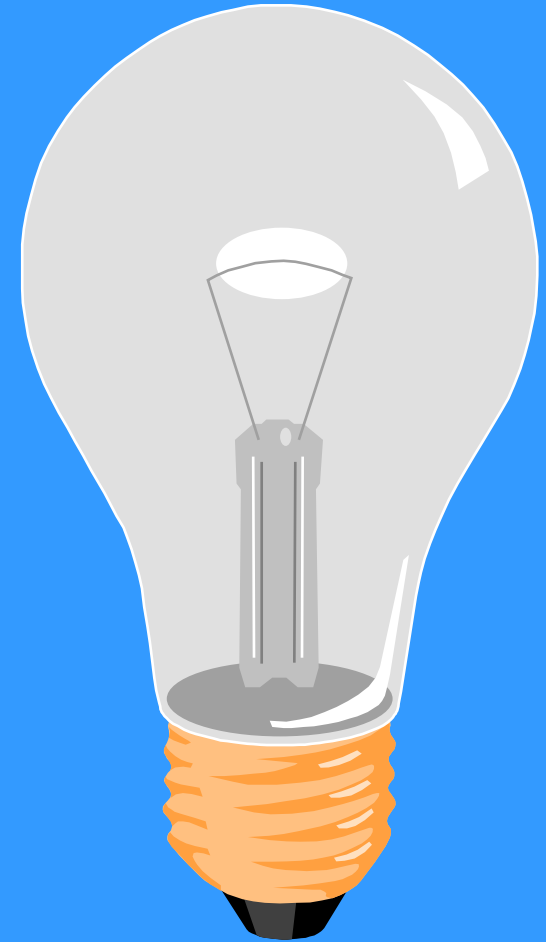
“É preciso **reformular** a cultura da educação no Brasil: **know-why, how e who**”.

“É imperativo desenvolver parcerias (e medir o seu desempenho) **público-privadas**, particularmente em nível da **Universidade**, em Ensino e Pesquisa”.



“Não realizar **QUALQUER REFORMA** em qualquer setor do sistema de educação se o **IMPERATIVO** de **aprendizado contínuo** não fôr premissa fundamental para isso”.

Jan Bengtsson, CERI-OECD
in: XIV Fórum da Economia do Conhecimento, maio de 2002.



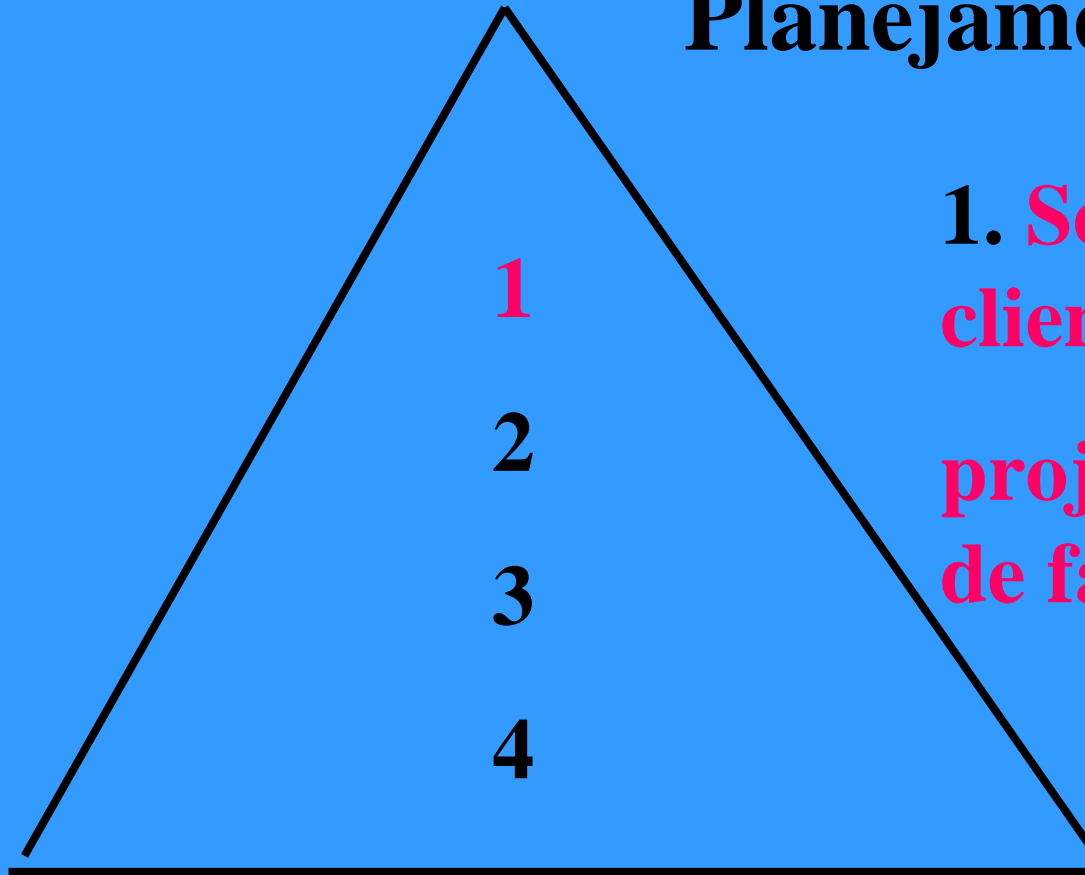
AGENDA

- **CONCEITOS FUNDAMENTAIS DA ESTRATÉGIA DA LOGÍSTICA E DAS PARCERIAS**
- **NÚCLEOS REGIONAIS DE ENSINO E PESQUISA COMPARTILHADOS PARA O DESENVOLVIMENTO REGIONAL**
- **REMOVENDO BARREIRAS:
O PROGRAMA MBLog[®] CERTIFICATE
COORDENADO PELA REDE GIL**

CONCEITOS FUNDAMENTAIS DA ESTRATÉGIA DA LOGÍSTICA E DAS PARCERIAS

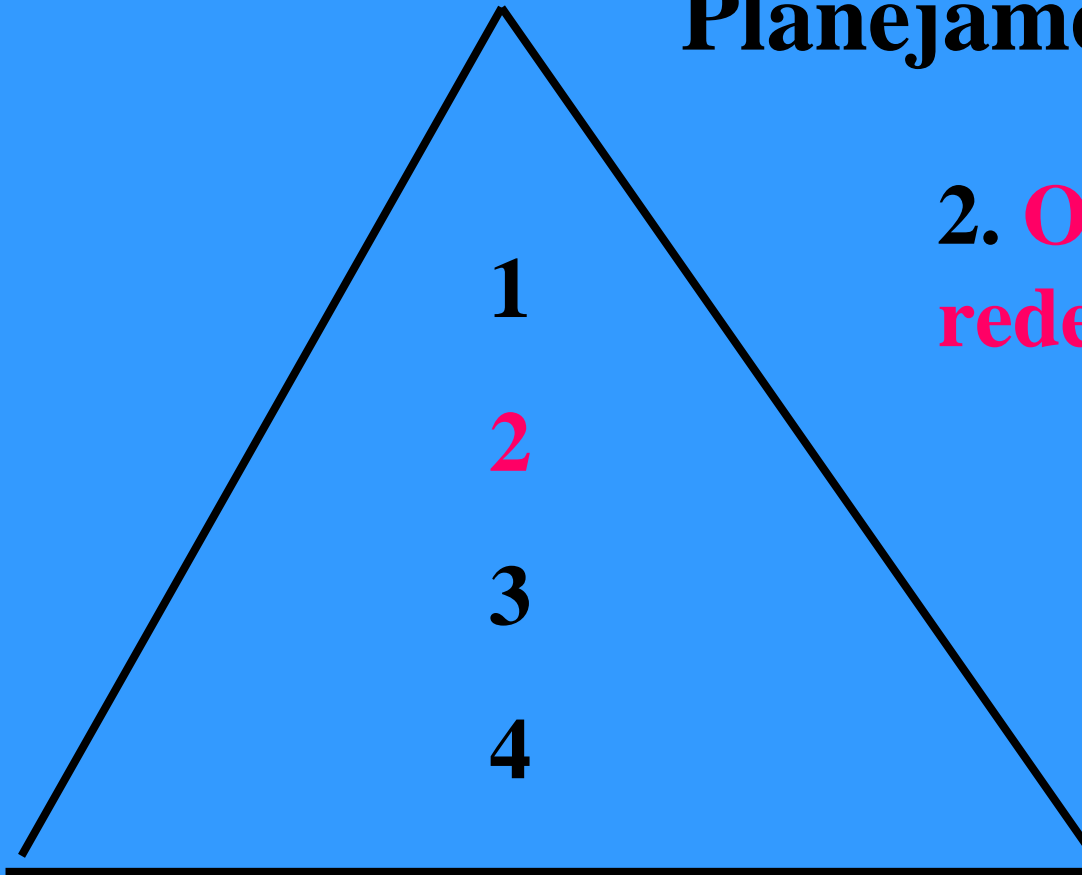
- FORMULAÇÃO DA ESTRATÉGIA DA LOGÍSTICA INTEGRADA À ESTRATÉGIA DA CORPORAÇÃO
- ORGANIZAÇÃO GLOBAL DA CADEIA
- HIERARQUIA DE PLANEJAMENTO: A REDE ORIENTADA PARA A EFICIÊNCIA DO PLANO DA LOGÍSTICA

Hierarquia de Planejamento



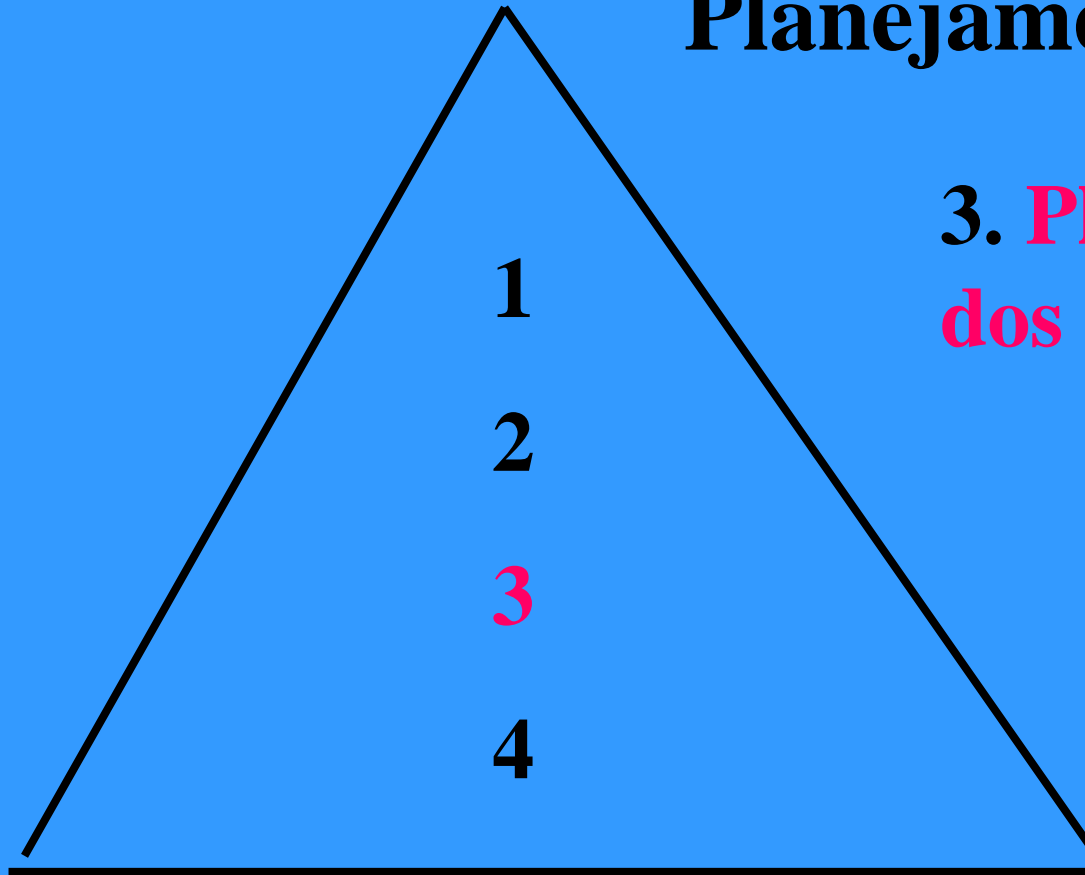
**1. Serviço ao cliente/
projeto da rede
de facilidades**

Hierarquia de Planejamento



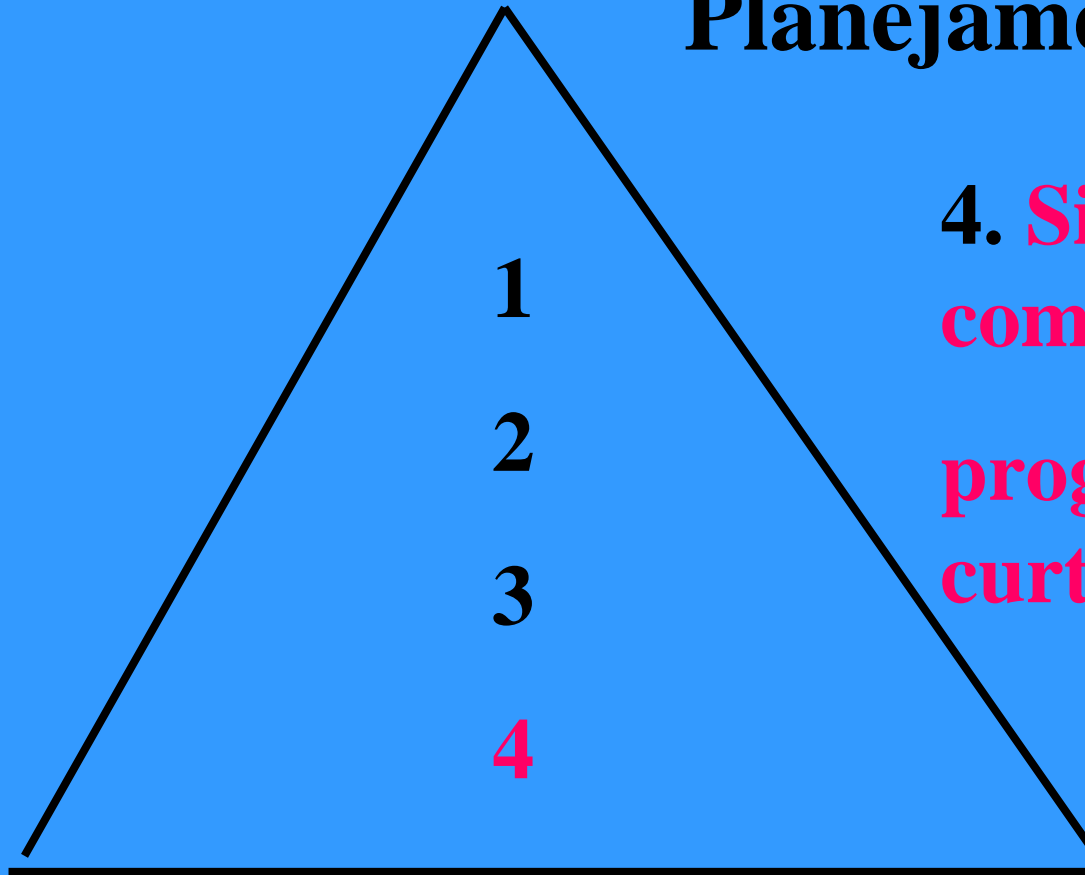
2. Otimização da rede

Hierarquia de Planejamento



3. Planejamento dos fluxos

Hierarquia de Planejamento



**4. Sistemas de
comercialização/
programação de
curto-prazo**

*** A INTEGRAÇÃO NA
CADEIA DE
ABASTECIMENTO GLOBAL
estendida ao ENSINO E
PESQUISA:**

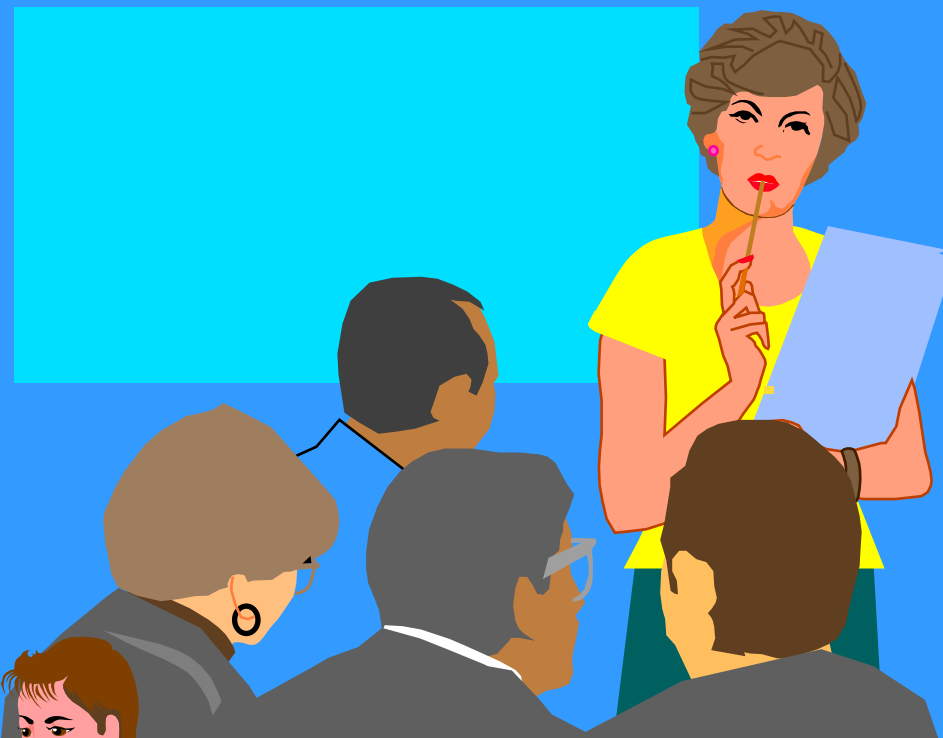
**ALIANÇAS ESTRATÉGICAS E A
MONITORAÇÃO DE
DESEMPENHO**



*** TRABALHO EM
REDE**

**LOCAL-VIRTUAL
TRANSNACIONAL**

**CONSOLIDAÇÃO DE
REDES DE
TRABALHO**



**NÚCLEOS REGIONAIS
DE ENSINO,
PESQUISA E
DESENVOLVIMENTO
COMPARTILHADOS**

APRENDER A FAZER PARCERIAS

(Vantagem competitiva às
partes em ações regionais

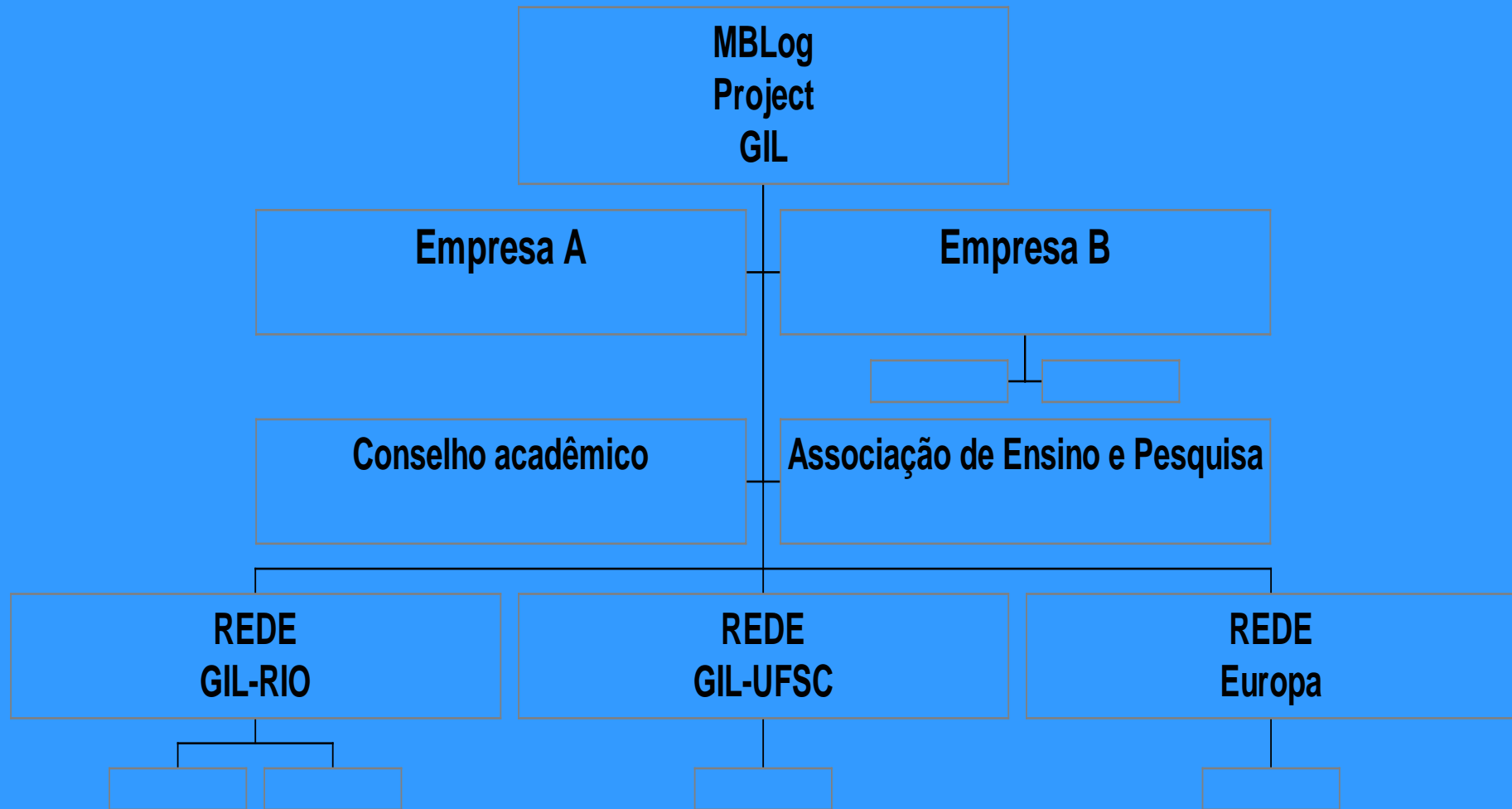
em uma realidade de mercado
global com **competição** de
novos e fortes entrantes)

VALORIZAÇÃO DOS ESFORÇOS

PARA OBSERVAR OS **ELEMENTOS BÁSICOS**

- **Confiança mútua**
- **Compatibilidade de valores e operacional**
- **Comprometimento mútuo**
- **“Justeza”**
- **Comunicação eficiente**

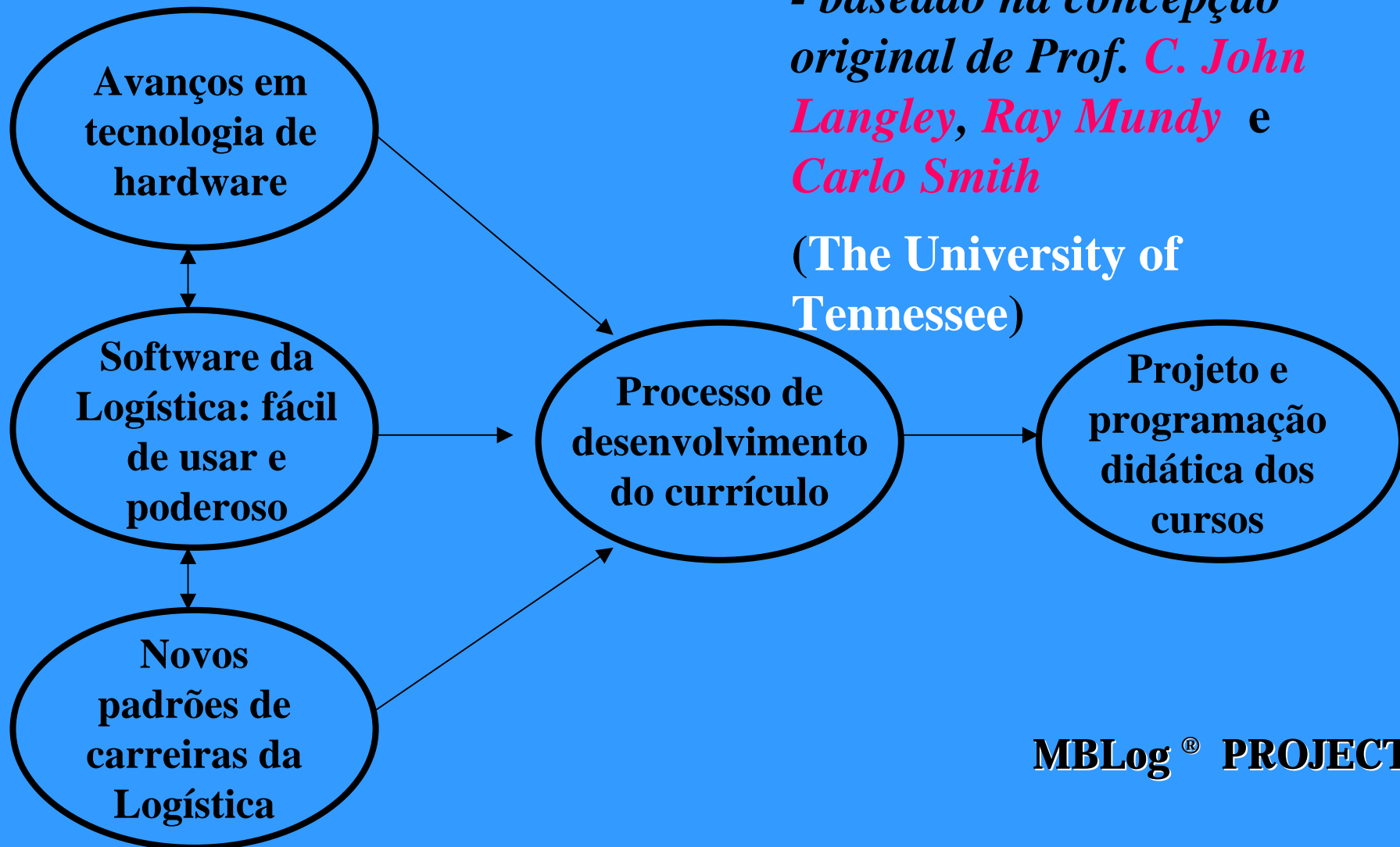
CONSOLIDAÇÃO DE REDES DE TRABALHO



Fatores influenciando a mudança na abrangência da formação de RH para a Logística

- baseado na concepção original de Prof. **C. John Langley**, **Ray Mundy** e **Carlo Smith**

(The University of Tennessee)



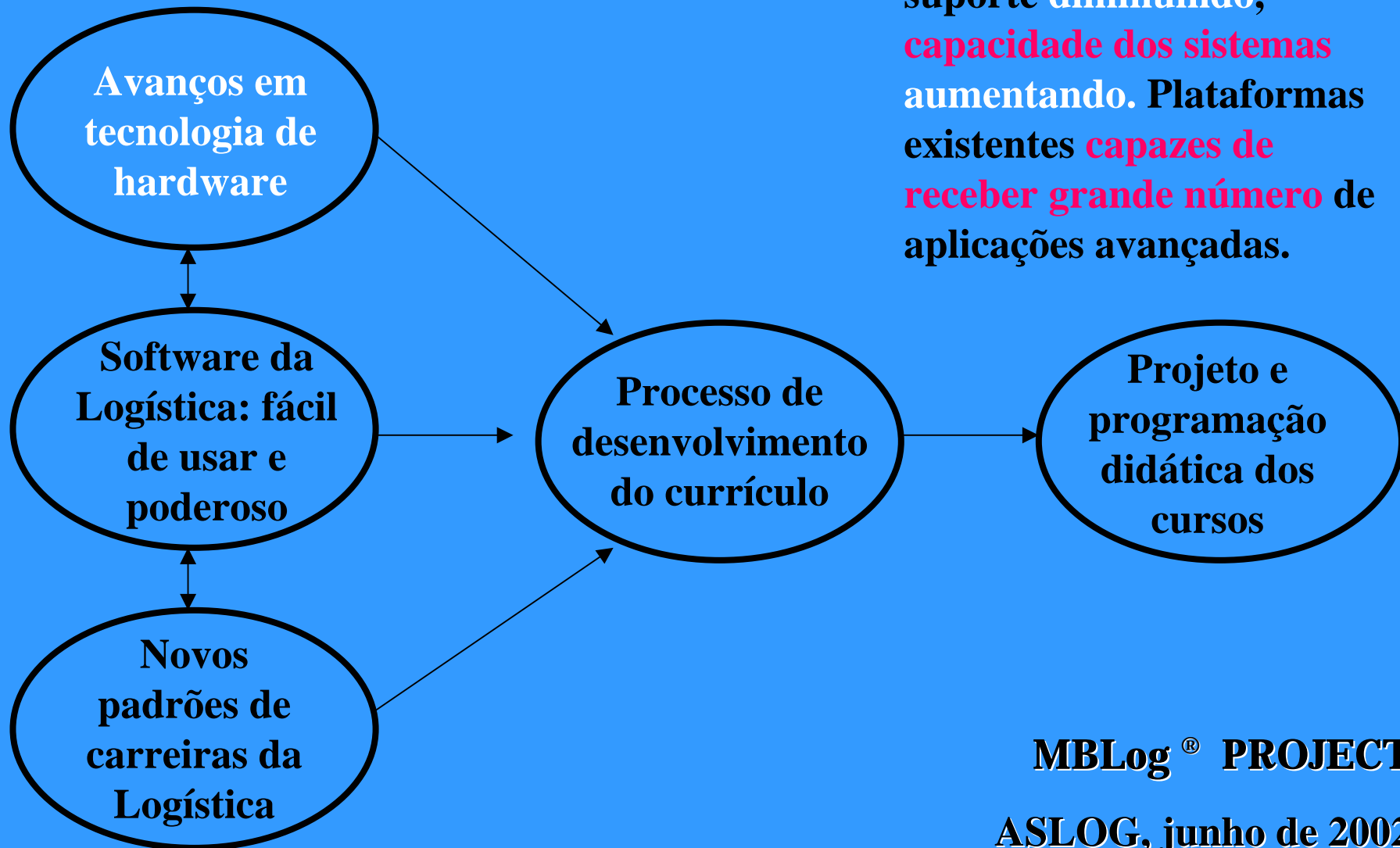
MBLog[®] PROJECT

**REMOVENDO
BARREIRAS**

ENSINO -PRÁTICA



Fatores influenciando a mudança na abrangência da formação de RH para a Logística



* Custos do hardware e seu suporte **diminuindo**, **capacidade dos sistemas aumentando**. Plataformas existentes **capazes de receber grande número** de aplicações avançadas.

MBLog[®] PROJECT

ASLOG, junho de 2002

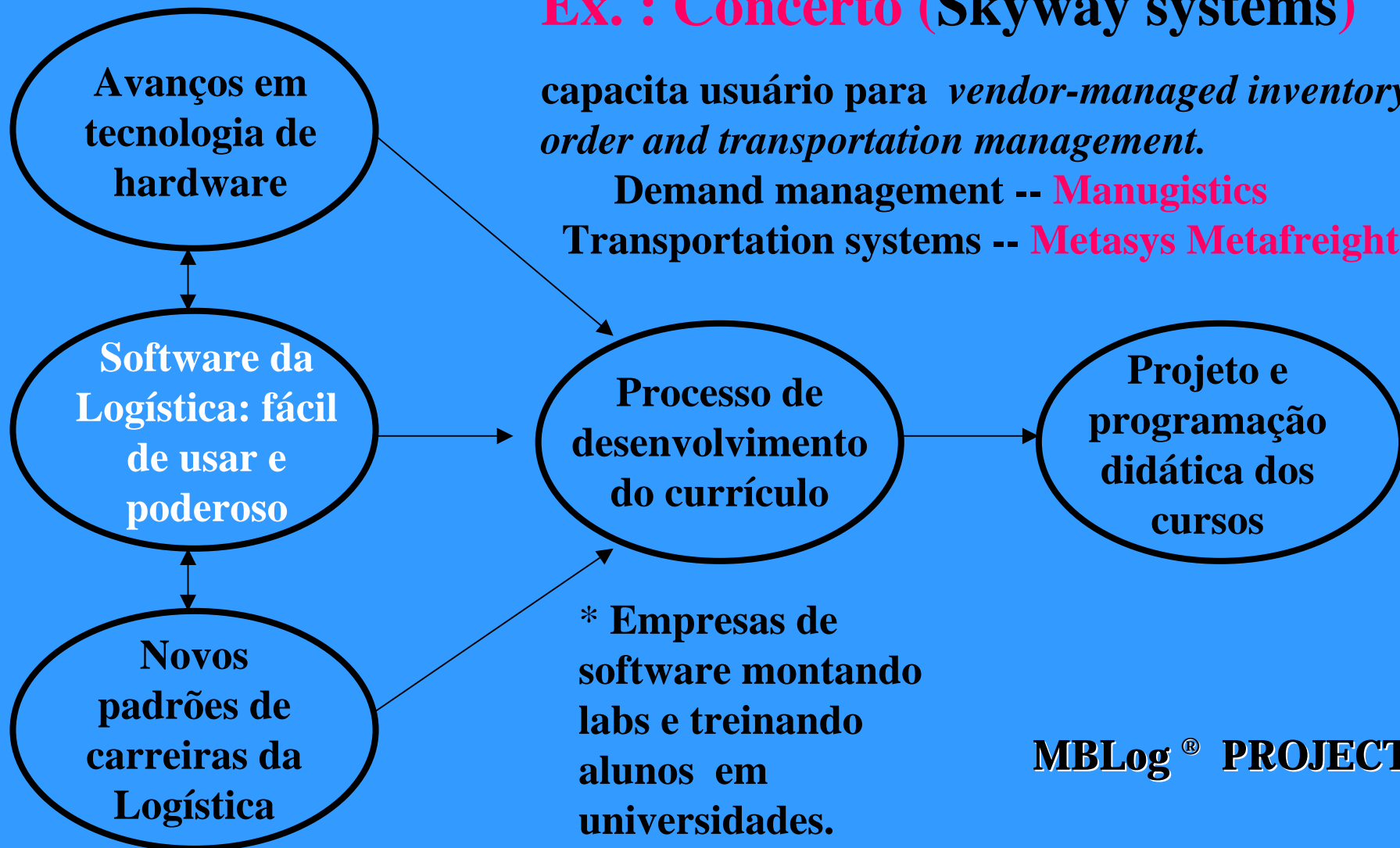
Fatores influenciando a mudança na abrangência da formação de RH para a Logística

Ex. : Concerto (Skyway systems)

capacita usuário para *vendor-managed inventory*,
order and transportation management.

Demand management -- **Manugistics**

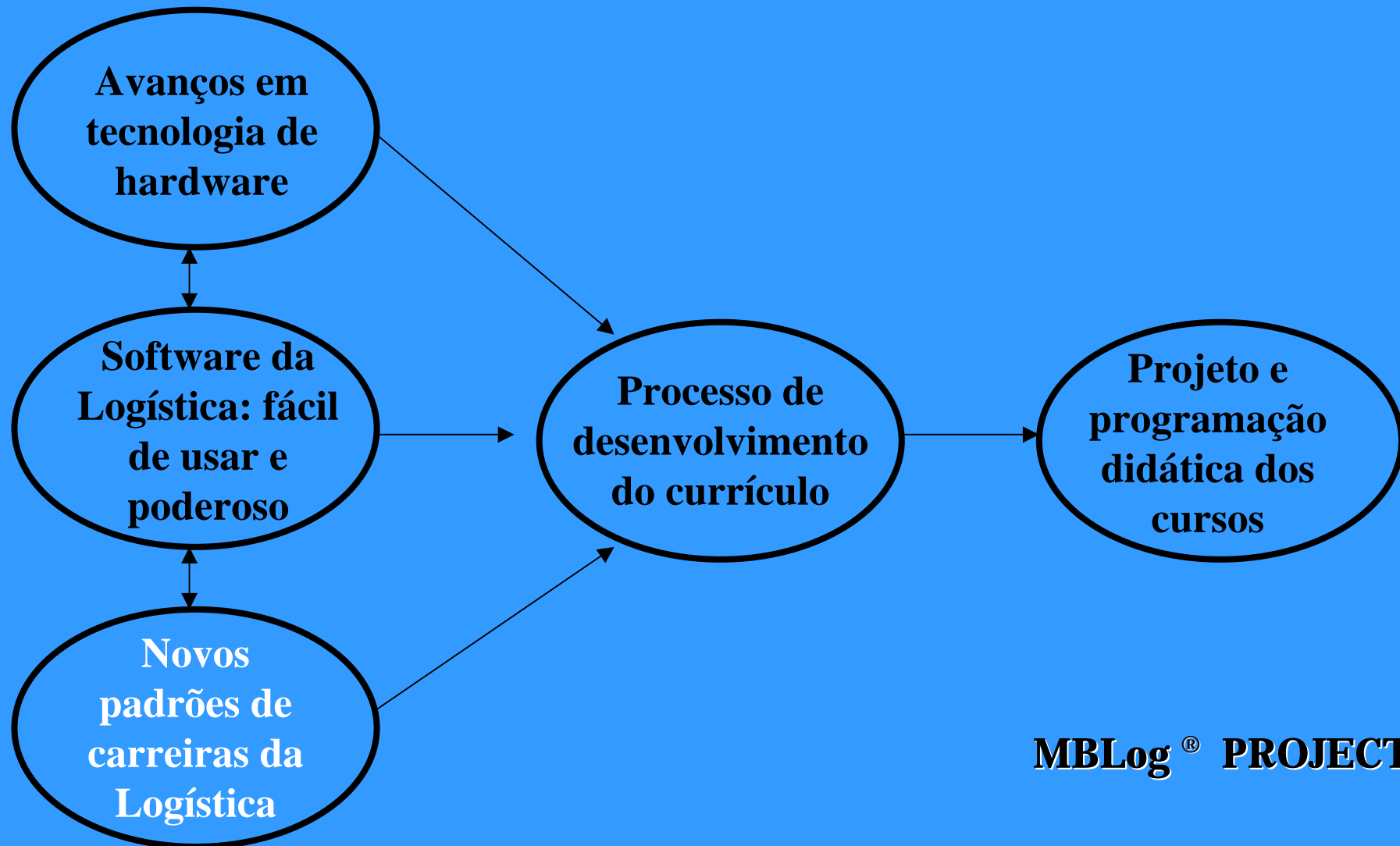
Transportation systems -- **Metasys Metafreight**



* Empresas de software montando labs e treinando alunos em universidades.

MBLog[®] PROJECT

Fatores influenciando a mudança na abrangência da formação de RH para a Logística



MBLog[®] PROJECT

Padrões das carreiras da Logística

“O uso crescente de pacotes computacionais para o **EFETIVO** gerenciamento da Logística e de sistemas DSS

de suporte à decisão alterou as **NECESSIDADES DO MERCADO DE TRABALHO**, ao lado das oportunidades

(e desafios) dos **avanços em tecnologia de informação e comunicação**”.

MBLog[®] PROJECT

Isso impactou o

PADRÃO DAS CARREIRAS DA

LOGÍSTICA. Em consequência

os currículos dos estudantes de

GRADUAÇÃO e de PÓS-GRADUAÇÃO

em assuntos da Logística foram redesenhados

pelos Educadores de prestigiadas

Escolas de Universidades americanas.

MBLog[®] PROJECT

As empresas americanas e européias deixaram de ter a expectativa de que os seus COLABORADORES em cargos gerenciais e técnico-operacionais

(em especial recém-graduados e pós-graduados)

tivessem apenas um bom entendimento dos conceitos da logística e das estratégias de negócio.

MBLog[®] PROJECT

Em todo o MUNDO

as empresas

passaram a EXIGIR

também que os colaboradores

tivessem CONHECIMENTO e

EXPERIÊNCIA com os

sistemas e as tecnologias da

informação

utilizados para dar suporte à

realização do seu negócio.

MBLog[®] PROJECT

**** Por outro lado,
as empresas tem interesse que os alunos
formados pelas UNIVERSIDADES
tenham tido contato com e conheçam
as mais avançadas aplicações de solução de
problemas da Logística
enquanto estudantes.**

*** O mesmo se aplica às empresas de
software.**

**“O aluno de hoje é o decisor de aquisição
de software amanhã”.**

MBLog® PROJECT

Isso significa que os estudantes **devem aumentar** seu conhecimento de **estratégia** e de **análise** com um **entendimento** de **COMO** os sistemas podem ser **INTEGRADOS** para dar **SUPORTE** ao planejamento e à gerência da **Logística**.

*Carlo Smith, C. John Langley
e Ray Mundy*

(University of Tennessee)

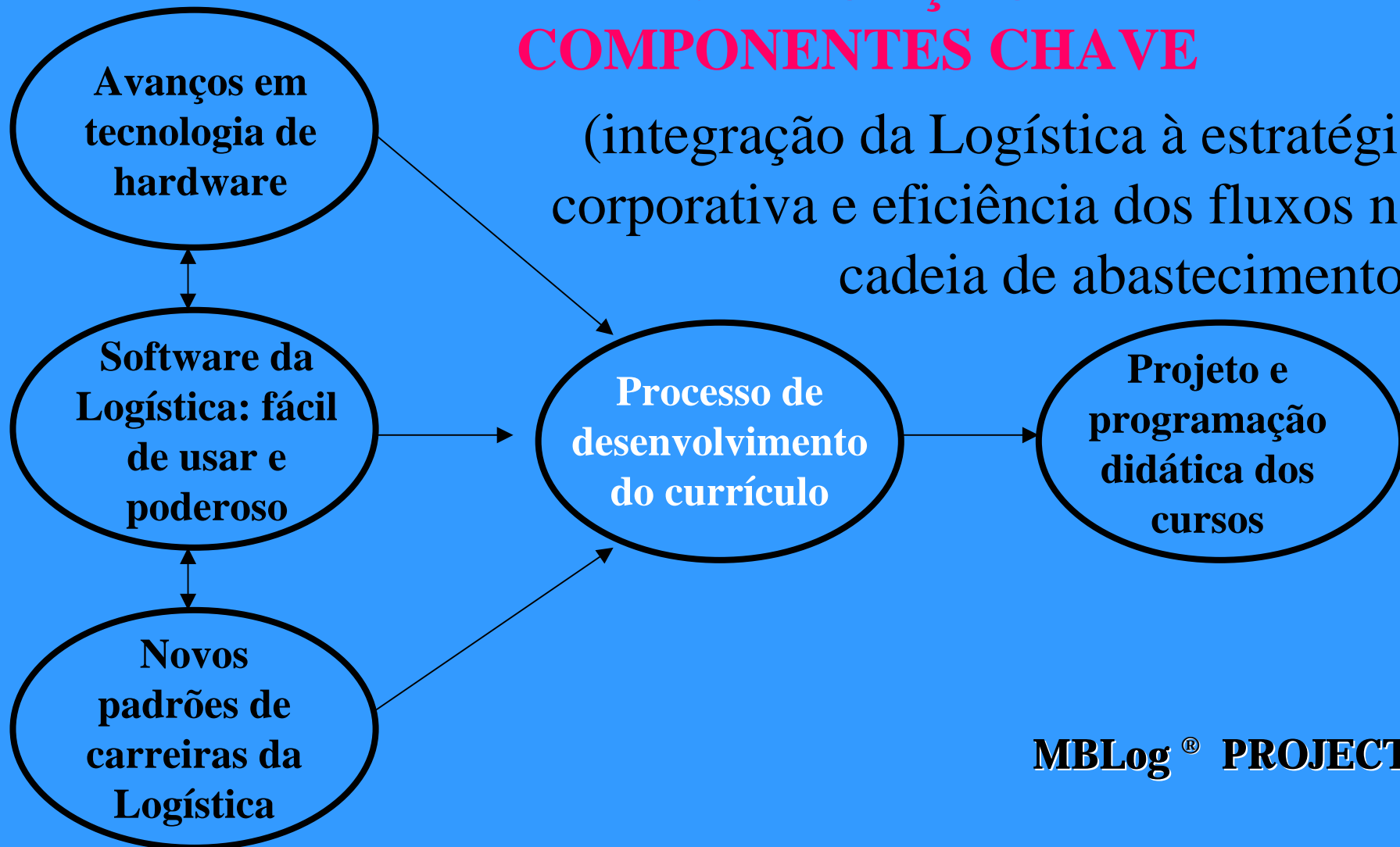
in: JBL, vol.19, n.2, 1998.

MBLog[®] PROJECT

Fatores influenciando a mudança na abrangência da formação de RH para a Logística

* IDENTIFICAÇÃO de COMPONENTES CHAVE

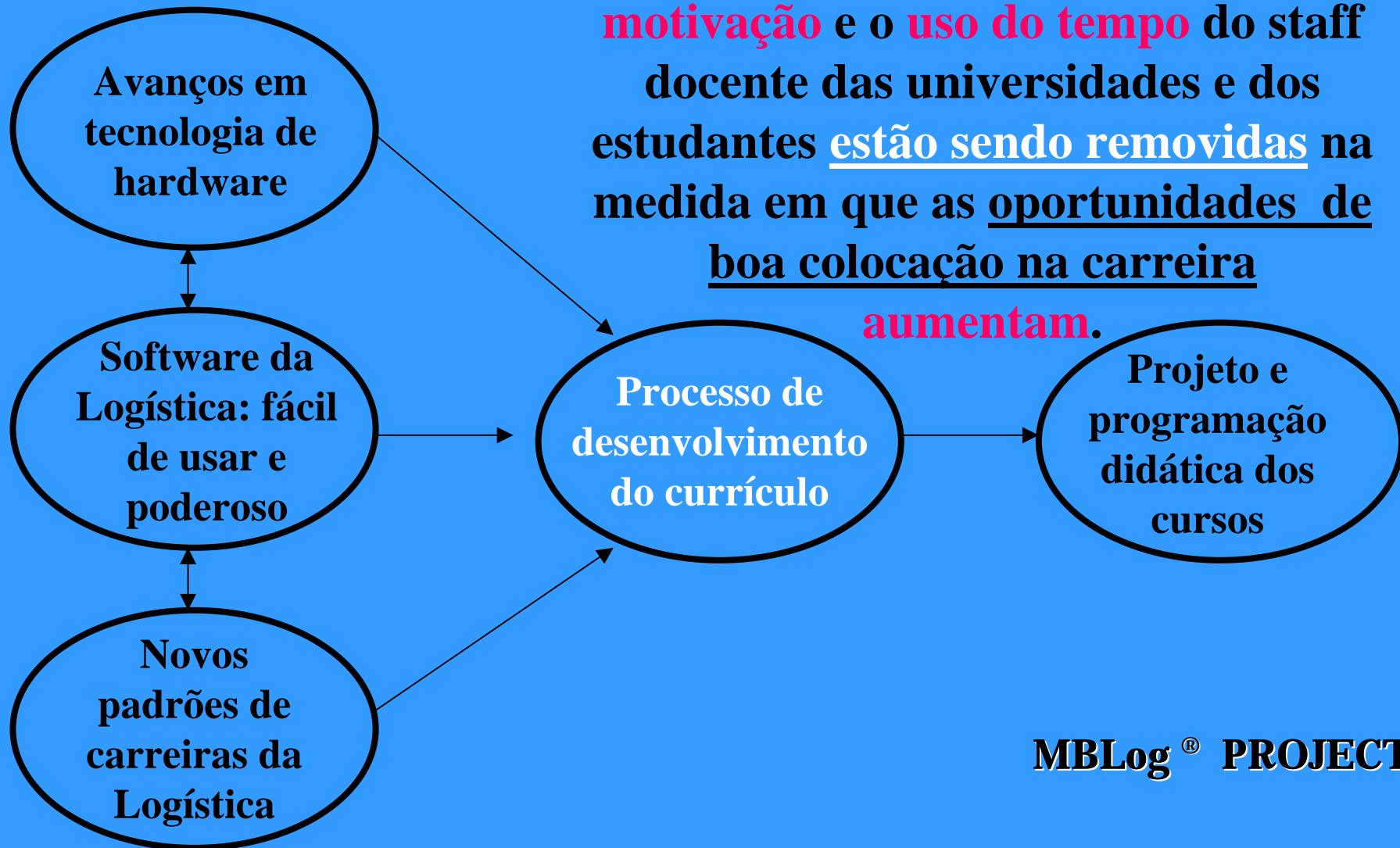
(integração da Logística à estratégia corporativa e eficiência dos fluxos na cadeia de abastecimento)

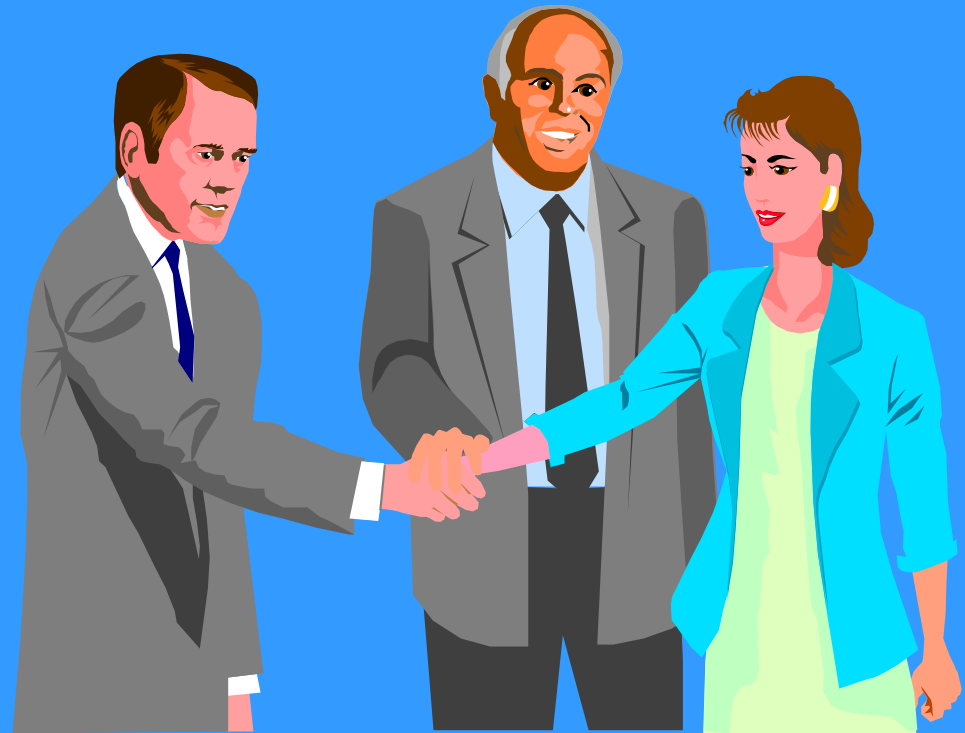
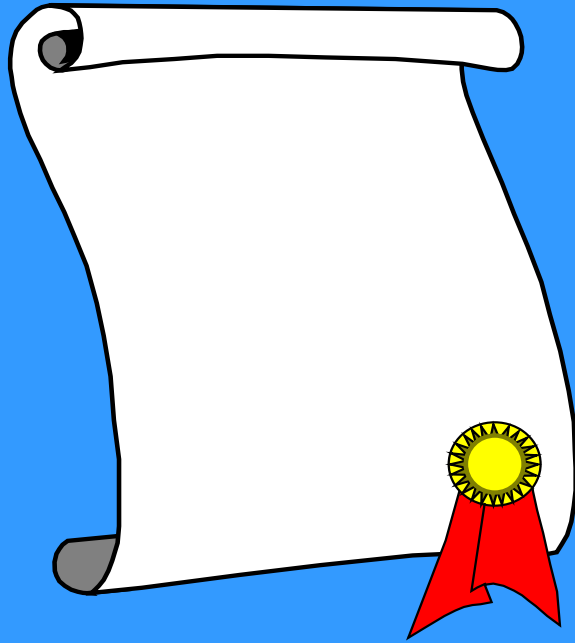


MBLog[®] PROJECT

Fatores influenciando a mudança na abrangência da formação de RH para a Logística

* As **BARREIRAS** associadas com a **motivação** e o **uso do tempo** do staff docente das universidades e dos estudantes estão sendo removidas na medida em que as oportunidades de boa colocação na carreira **aumentam.**





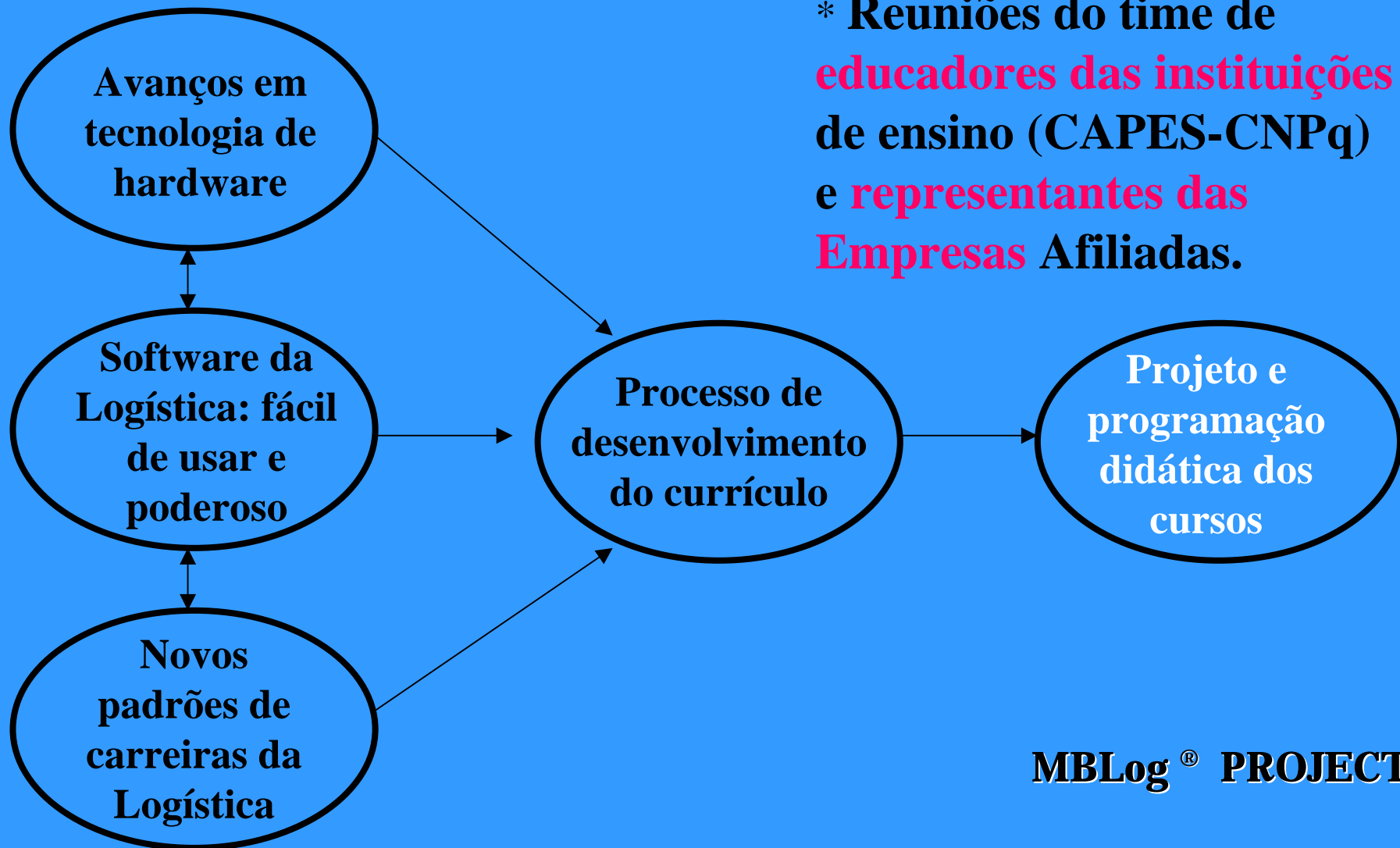
Fatores influenciando a mudança na abrangência da formação de RH para a Logística

* Formato MBA **retro-alimentando** ensino superior contínuo, pesquisa e projetos cooperativos, além de **ação em cascata** no segundo grau profissionalizante.



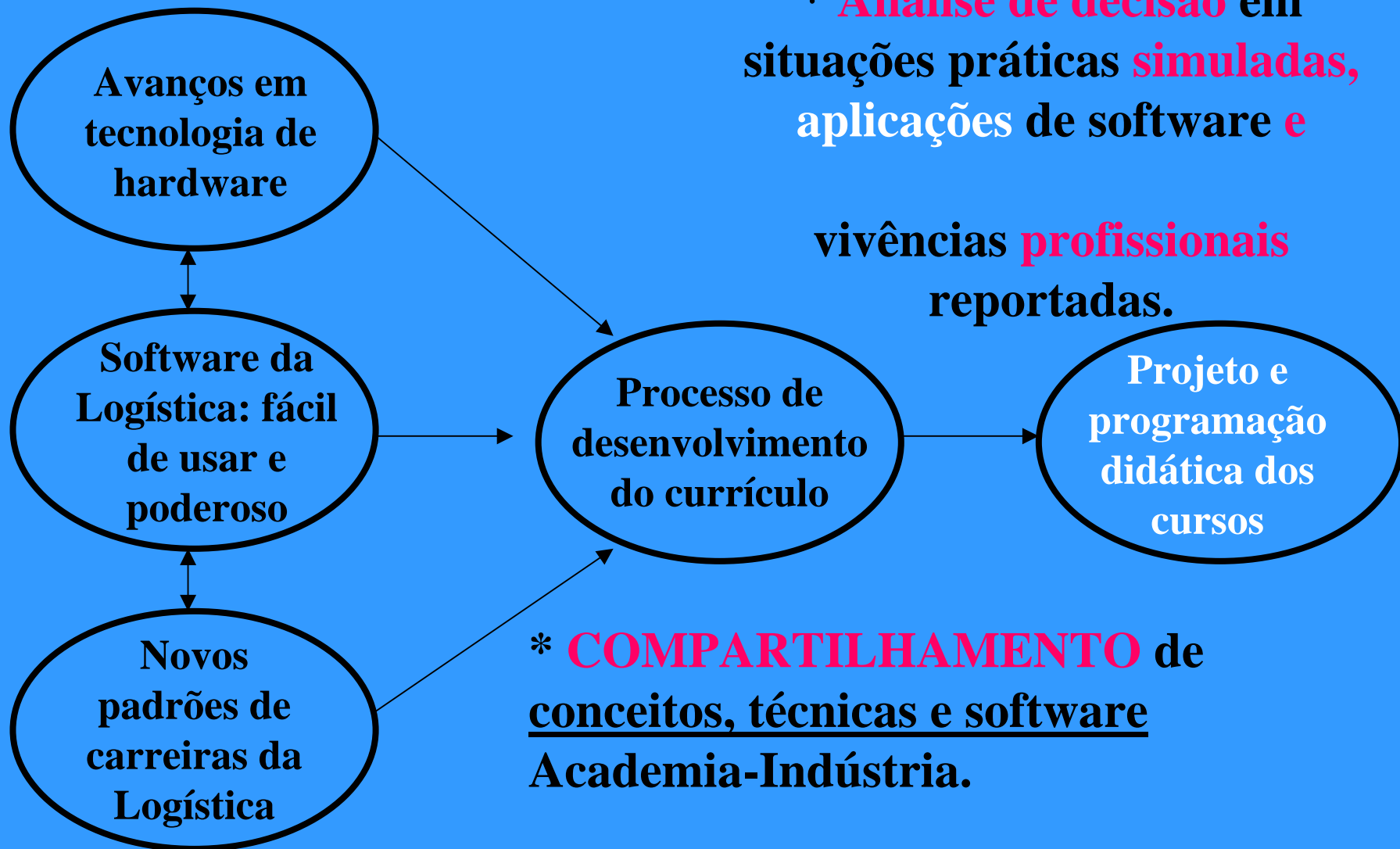
MBLog[®] PROJECT

Fatores influenciando a mudança na abrangência da formação de RH para a Logística



* Reuniões do time de **educadores das instituições de ensino (CAPES-CNPq)** e **representantes das Empresas Afiliadas.**

Fatores influenciando a mudança na abrangência da formação de RH para a Logística



**O Grupo Interdisciplinar
de Logística
apresenta seu
Programa de Educação
Continuada
com
*Certificação Internacional***

MBLog®
CERTIFICATE
Logística

**GERENCIAMENTO ESTRATÉGICO
DA LOGÍSTICA
PARA CAPACITAÇÃO DE GERENTES
E FORMAÇÃO DE NOVOS
EXECUTIVOS
PARA O DESENVOLVIMENTO, A
IMPLEMENTAÇÃO E O CONTROLE
DO PLANO ESTRATÉGICO DA
LOGÍSTICA**

MACRO-ÁREAS DE ENSINO E PESQUISA

(384 horas-aula)

Fundamentos para Desenvolver o Pensamento Logístico (224horas-aula)

Logística e Gerenciamento Estratégico

Estratégia de Negócios e Gestão da Organização

Modelos de Decisão em Logística

Economia. Política e Infra-estrutura

Excelência em Logística, Tecnologia e Ambiente

Projeto dos Planos da Logística	160 horas
Mesa Redonda	64 horas
Revisitando Práticas	16 horas
Metodologia da Pesquisa	16 horas

ESTRUTURA CURRICULAR

MBLog[®] CERTIFICATE

CRUZEIRO INTERNACIONAL DE EXCELÊNCIA EM LOGÍSTICA

**Participantes do MBLog[®]
CERTIFICATE** poderão
participar do cruzeiro
organizado pela coordenação,
visitando empresas em *tours*
e assistindo aos casos de sucesso de empresas e
instituições de ensino apresentados na reunião
anual do CLM, nos E.U.A e Canadá.

PROGRAMA MODULAR

Logística e Gerenciamento Estratégico	32 horas
Estratégia de Negócios e Gestão da Organização	32 horas
Modelos de Decisão em Logística	96 horas
Economia, Política e Infraestrutura	32 horas
Excelência em Logística, Tecnologia e Ambiente	32 horas
Projeto dos Planos da Logística	160 horas
Mesa Redonda	64 horas
Revisitando Práticas	16 horas
Metodologia da Pesquisa	16 horas

ESTRUTURA CURRICULAR

MBLog[®] CERTIFICATE

Logística e Gerenciamento

Estratégico

32 horas-aula

- Fundamentos da Logística (Logis)**
- Análise do Sistema Logístico
(ANALISE)**
- Contabilidade de Custos da Logística
(Contabil)**

ESTRUTURA CURRICULAR

MBLog[®] CERTIFICATE

Estratégia de Negócios e Gestão da Organização 32 horas-aula

- Processos de Negócios
(Processos)
- Estratégia e Competitividade
(Estrate)

ESTRUTURA CURRICULAR

MBLog[®] CERTIFICATE

Modelos de Decisão em Logística 96 horas-aula

**Gestão de Estoques e Transportes
(TRADEOFF)**

**A Previsão para o Suporte às Decisões
(Forecast/ DRP)**

**Análise de Dados para Apoio às Decisões
(Data)**

**Critérios de Seleção de Parceiros (CHAIN)
Modelos de Decisão (Modela)**

**Localização e Distribuição em Redes (Redes)
Modelagem do Custo Logístico (ABC)**

Laboratório de Modelos de Decisão (Best)

ESTRUTURA CURRICULAR

MBLog[®] CERTIFICATE

**Economia, Política e
Infraestrutura
32 horas-aula**

- Comércio Internacional (Trade)**
- Política e Infra-estrutura (Infra)**
- Investimento e Risco (RISCO)**

ESTRUTURA CURRICULAR

MBLog[®] CERTIFICATE

**Excelência em Logística, Tecnologia
e Ambiente**

32 horas-aula

- Gestão de Pessoas e Organizações(Human)**
- Modelos e Táticas de Negociação (Negocio)**
- Logística, Ambiente & Marketing (L, A & M)**

ESTRUTURA CURRICULAR

MBLog[®] CERTIFICATE

**Projeto dos Planos da Logística
160 horas-aula**

Organizando a Empresa (PROJECT 1)

Organizando a Cadeia de

Abastecimento (PROJECT 2)

Mesa Redonda, Experiências e

Tecnologias de Sucesso (CASES)

Metodologia da Pesquisa (THESIS)

ESTRUTURA CURRICULAR

MBLog[®] CERTIFICATE

MESA REDONDA, EXPERIÊNCIAS E TECNOLOGIAS DE SUCESSO

Serão desenvolvidas 64 horas de trabalho
em:

- Contratação de Serviços (8h);
- Sistemas de Informação (16 h);
 - Desenvolvimento de Fornecedores (8 h);
- Laboratório de Simulação (8 h);
 - Sincronização na Cadeia de Abastecimento (24 h)

**MONOGRAFIA DE EXAME DE
INGRESSO AO MESTRADO E
DOUTORADO
PROFISSIONALIZANTE OU
DIPLOMA DE ESPECIALIZAÇÃO
DO MBLLog[®] CERTIFICATE**

**Ao final dos módulos de estudos, visitas técnicas supervisionados e mesas redondas,
o profissional de logística participante do curso é incentivado a apresentar monografia que comprove a consolidação e aprendizado dos conceitos, as metodologias e as práticas apresentadas, em estudo de caso real.**