

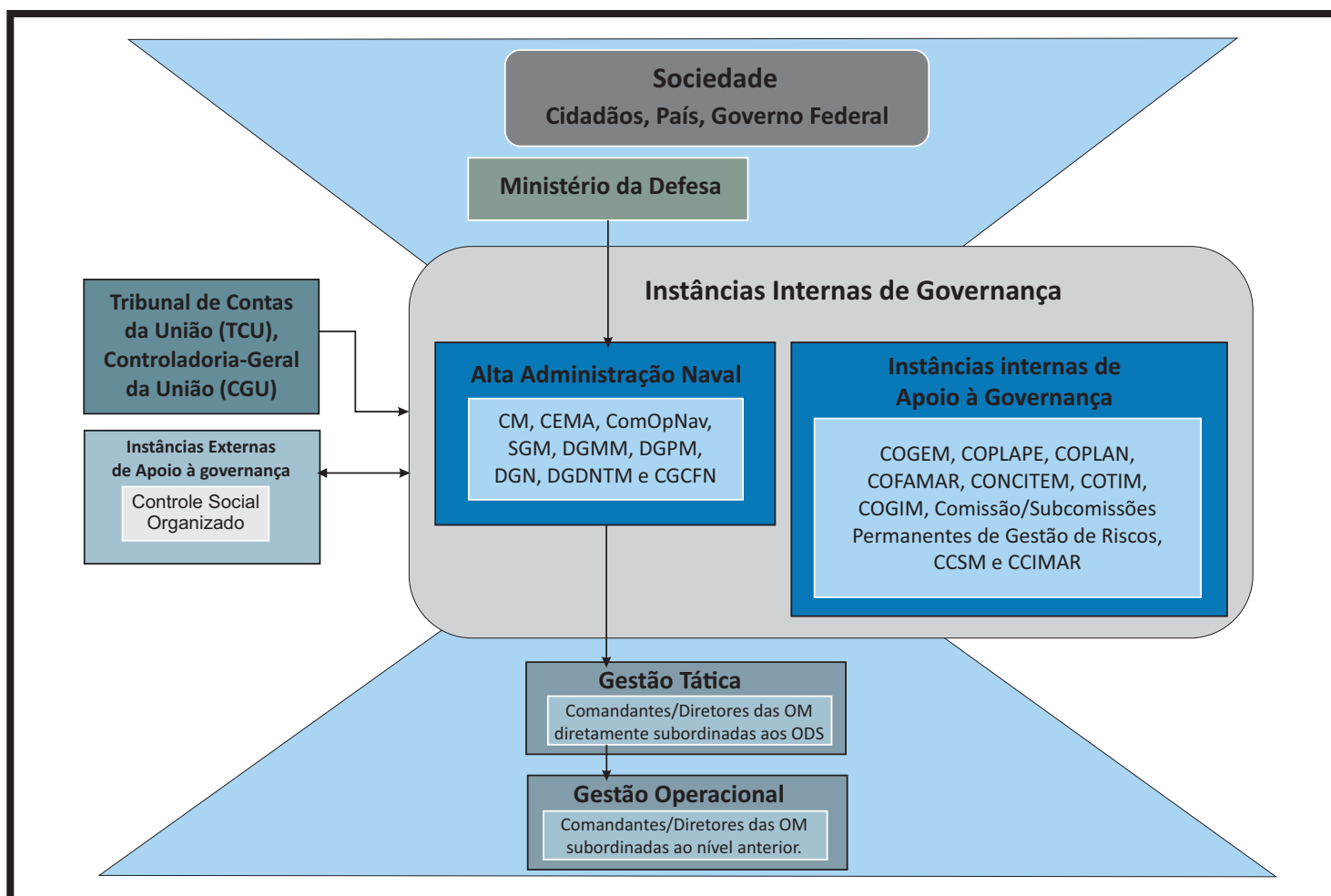
# GOVERNANÇA NA MARINHA DO BRASIL

O Decreto nº 9.203, de 2017, instituiu a política de governança da administração pública federal direta, autárquica e fundacional.

Na MB, a governança é direcionada pelo CM com o assessoramento superior da Alta Administração Naval (Almirantado) que acompanha os resultados de sua política, busca soluções para a melhoria de desempenho e embasa o seu processo decisório em evidências, subsidiada e apoiada por Conselhos/Comitês/Comissões/OM.

A estrutura de governança é fundamental na condução da política e dos objetivos, buscando constantemente o aprimoramento institucional e o fortalecimento da confiança da sociedade.

A figura abaixo apresenta a estrutura de governança na MB.





As figuras a seguir apresentam a composição e a competência dos Conselhos/Comitês/Comissões que figuram como instâncias internas de apoio à Governança da MB.

## INSTÂNCIAS INTERNAS DE APOIO À GOVERNANÇA

Conselho do Plano Diretor (COPLAN)

Conselho Financeiro e Administrativo da Marinha (COFAMAR)

Conselho de Planejamento de Pessoal (COPLAPE)

Conselho de Ciência e Tecnologia da Marinha (CONCITEM)

Conselho de Tecnologia da Informação da Marinha (COTIM)

Comitê de Gestão Estratégica da Marinha (COGEM)

Comitê de Gestão de Integridade da Marinha (COGIM)

Comissão Permanente de Gestão de Riscos

Subcomissões Permanentes de Gestão de Riscos

Centro de Comunicação Social da Marinha (CCSM)

Centro de Controle Interno da Marinha (CCIMAR)

## COPLAN

### Composição

Presidente: CEMA  
Membros: Titulares (Dirigentes) dos ODS  
Secretaria-Executiva: Diretor de Coordenação do Orçamento da Marinha  
Assessores: Diretor de Gestão Orçamentária da Marinha e Chefe de Gabinete do CM  
Secretário: Subchefe de Orçamento e Plano Diretor do EMA

### Propósito

Assessorar o CM no trato dos assuntos relacionados com o Ciclo de Planejamento do Sistema do Plano Diretor (SPD)

## COFAMAR

### Composição

Presidente: CM  
Membros: CEMA e Titulares (Dirigentes) dos ODS  
Secretaria-Executiva: Diretor de Coordenação do Orçamento da Marinha  
Assessores: Diretor de Gestão Orçamentária da Marinha, Diretor de Finanças da Marinha, Diretor do Centro de Controle Interno da Marinha e Subchefe de Orçamento e Plano Diretor do EMA  
Secretário: Chefe de Gabinete do CM

### Propósito

Assessorar o CM nos assuntos administrativo-financeiros, exercendo o mais elevado nível de controle do PA, estando presente no mais alto nível de controle interno da Administração Naval

## COPLAPE

### Composição

Presidente: CEMA  
Membros: Titulares (Dirigentes) dos ODS  
Assessores: Diretor do Pessoal Militar da Marinha, Diretor de Ensino da Marinha, Comandante do Pessoal de Fuzileiros Navais, Diretor do Pessoal Civil da Marinha, Chefe de Gabinete do CM e o Subchefe de Organização do ComOpNav  
Secretário: Subchefe de Logística e Mobilização do EMA

### Propósito

Assessorar o CM nos assuntos relacionados com o Planejamento de Pessoal da Marinha

## CONCITEM

### Composição

Presidente: CEMA  
Membros Permanentes: Comandante de Operações Navais (ComOpNav), Comandante-Geral do Corpo de Fuzileiros Navais (CGCFN), Diretor-Geral de Desenvolvimento Nuclear e Tecnológico da Marinha (DGDNTM), Diretor-Geral de Navegação (DGN), Diretor-Geral do Material da Marinha (DGMM), Diretor-Geral do Pessoal da Marinha (DGPM) e Secretário-Geral da Marinha (SGM)  
Secretário: Assessor de Ciência, Tecnologia e Inovação da Marinha

### Propósito

Assessorar o CM dentro da estrutura de Ciência, Tecnologia e Inovação (CT&I) da MB, no trato dos assuntos de alto nível, relacionados à CT&I na MB



## COTIM

### Composição

Presidente: CEMA  
Membros: Titulares (Dirigentes) dos ODS  
Assessor: Diretor de Comunicações e Tecnologia da Informação da Marinha do Brasil  
Secretário: Subchefe de Logística e Mobilização do EMA

### Propósito

Assessorar o Comandante da Marinha no trato dos assuntos relacionados à Governança da Tecnologia da Informação (TI) na MB

## COGEM

### Composição

Presidente: Subchefe de Estratégia do EMA  
Coordenador: Encarregado da Divisão de Política e Planejamento Estratégico do EMA  
Subcoordenadores: Três Ajudantes da Divisão de Política e Planejamento Estratégico do EMA  
Membros: Representantes dos ODS, GCM, EMA, CIM, SECIRM, CCSM, CCIMAR, Procuradoria Especial da Marinha e Diretoria de Portos e Costas (DPC)

### Propósito

Assessorar a Alta Administração Naval no trato dos assuntos relacionados ao Planejamento Estratégico da Marinha

## COGIM

### Composição

Presidente: Subchefe dos Assuntos Marítimos e Organização do EMA  
Coordenador: Assessor de Gestão e Controle Interno do EMA  
Membros: Representantes dos ODS, CCSM e CCIMAR

### Propósito

Operacionalizar a elaboração, o desenvolvimento, a implementação, o monitoramento e atualização do Programa de Integridade da Marinha, conforme a Portaria nº 167/2018, do EMA

## COMISSÃO PERMANENTE DE GESTÃO DE RISCOS

### Composição

Presidente: CEMA  
Secretário: Subchefe de Estratégia do EMA  
Membros: Titulares dos ODS, e titulares das OMF, GCM, PEM, CIM, CCSM e SECIRM

### Propósito

Dirigir, orientar, coordenar, integrar e fiscalizar os trabalhos das Subcomissões Permanentes de Gestão de Riscos e dos órgãos de execução dos controles

## SUBCOMISSÕES PERMANENTES DE GESTÃO DE RISCOS

### Composição

Presidente: Almirante de Esquadra titular do respectivo ODS  
Secretário: Preferencialmente um Contra-Almirante, indicado pelo Presidente da Subcomissão  
Membros: Mínimo de cinco, preferencialmente Capitães de Mar e Guerra, indicados pelo Presidente da Subcomissão

### Propósito

Monitorar os riscos, bem como definir Planos de Contingência dos riscos a eles associados

## CCSM

### Propósito

Órgão diretamente subordinado ao Comandante da Marinha, sendo a Unidade de Monitoramento e Gestão (UMG) do Serviço de Informações ao Cidadão no âmbito da Marinha do Brasil (SIC-MB) e o responsável pela gestão do processo de comunicação de riscos

## CCIMAR

### Propósito

Órgão de assistência direta e imediata do Comandante da Marinha, com competência para executar as atividades de Auditoria Interna Governamental, a fim de aprimorar o controle interno, preservar e agregar valor à gestão da Marinha do Brasil

*As estruturas acima citadas assessoram o CM e o Almirantado em todos os processos de tomada de decisão, cada uma na sua área de conhecimento e atuação.*