

3.1 GOVERNANÇA NA MARINHA DO BRASIL

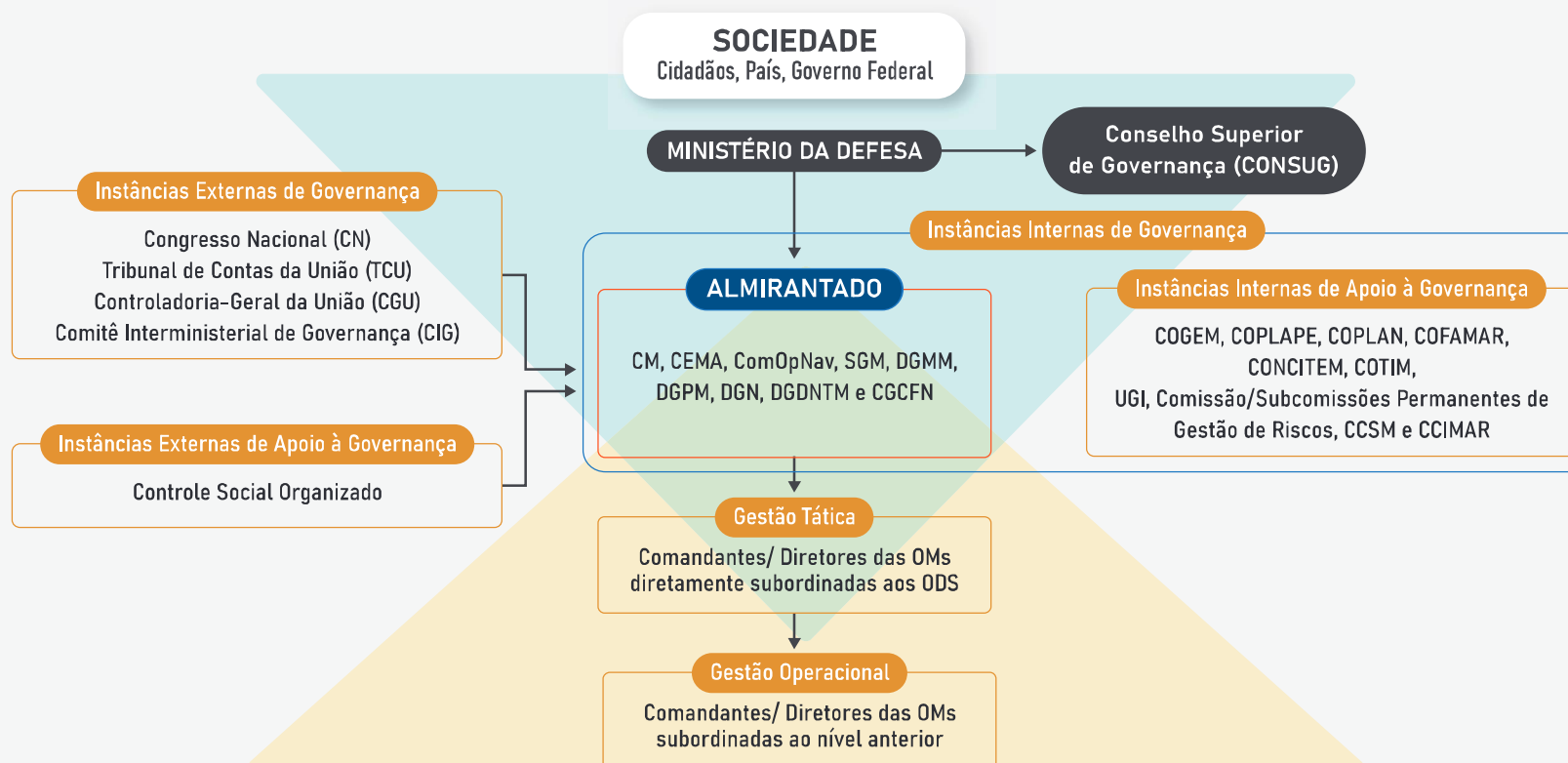
A estrutura de governança é fundamental na condução da política e dos objetivos, buscando constantemente o aprimoramento institucional e o fortalecimento da confiança da sociedade. No Brasil, a política de governança da administração pública federal direta, autárquica e fundacional encontra-se disciplinada no Decreto nº 9.203/2017.

Na Marinha do Brasil (MB), a governança é direcionada pelo Comandante da Marinha (CM) com o assessoramento superior do Almirantado, que acompanha os resultados de sua política, busca soluções para a melhoria de desempenho e embasa o processo decisório em evidências. A governança na Marinha do Brasil é subsidiada

e apoiada por Conselhos, Comitês, Comissões e ainda por determinadas Organizações Militares com tarefas específicas de suporte às atividades de governança.

Convém registrar que a MB fortalece a governança por meio de ações concretas e integradas em todas as áreas institucionais, a exemplo do PEM já citado no Capítulo 1 ou ainda do Programa Netuno, que tem por finalidade contribuir para a melhoria da qualidade dos serviços e da administração organizacional.

A seguir apresentamos a estrutura de governança na MB.



Serão apresentados abaixo, o propósito dos Conselhos/Comitês/Comissões/Unidade que figuram como instâncias internas de apoio à Governança da MB e assessoram o Comandante da Marinha e o Almirantado em todos os processos de tomada de decisão, cada um na sua área de conhecimento e atuação:

COPLAN

Assessorar o CM no trato dos assuntos relacionados com o Ciclo de Planejamento do Sistema do Plano Diretor (SPD)

COFAMAR

Assessorar o CM nos assuntos administrativo-financeiros, exercendo o mais elevado nível de controle do Plano de Ação (PA), estando presente no mais alto nível de controle interno da Administração Naval

COPLAPE

Assessorar o CM nos assuntos relacionados como Planejamento de Pessoal da Marinha

CONCITEM

Assessorar o CM dentro da estrutura de Ciência, Tecnologia e Inovação (CT&I) da MB, no trato dos assuntos de alto nível, relacionados à CT&I na MB

COTIM

Assessorar o Comandante da Marinha no trato dos assuntos relacionados à Governança da Tecnologia da Informação (TI) na MB

COGEM

Assessorar a Alta Administração no trato dos assuntos relacionados ao Planejamento Estratégico da Marinha

UGI

Coordenar a estruturação, execução e monitoramento do Programa de Integridade no âmbito da Marinha do Brasil

COMISSÃO PERMANENTE DE GESTÃO DE RISCOS

Dirigir, orientar, coordenar, integrar e fiscalizar os trabalhos das Subcomissões Permanentes de Gestão de Riscos e dos órgãos de execução dos controles

SUBCOMISSÕES PERMANENTES DE GESTÃO DE RISCOS

Monitorar os riscos, bem como definir Planos de Contingência a eles associados

CCSM

Órgão diretamente subordinado ao Comandante da Marinha, sendo a Unidade de Monitoramento e Gestão (UMG) do Serviço de Informações ao Cidadão no âmbito da Marinha do Brasil (SIC-MB) e o responsável pela gestão do processo de comunicação de riscos

CCIMAR

Órgão de assistência direta e imediata do Comandante da Marinha, com competência para executar as atividades de Auditoria Interna Governamental, a fim de aprimorar o controle interno, preservar e agregar valor à gestão da Marinha do Brasil