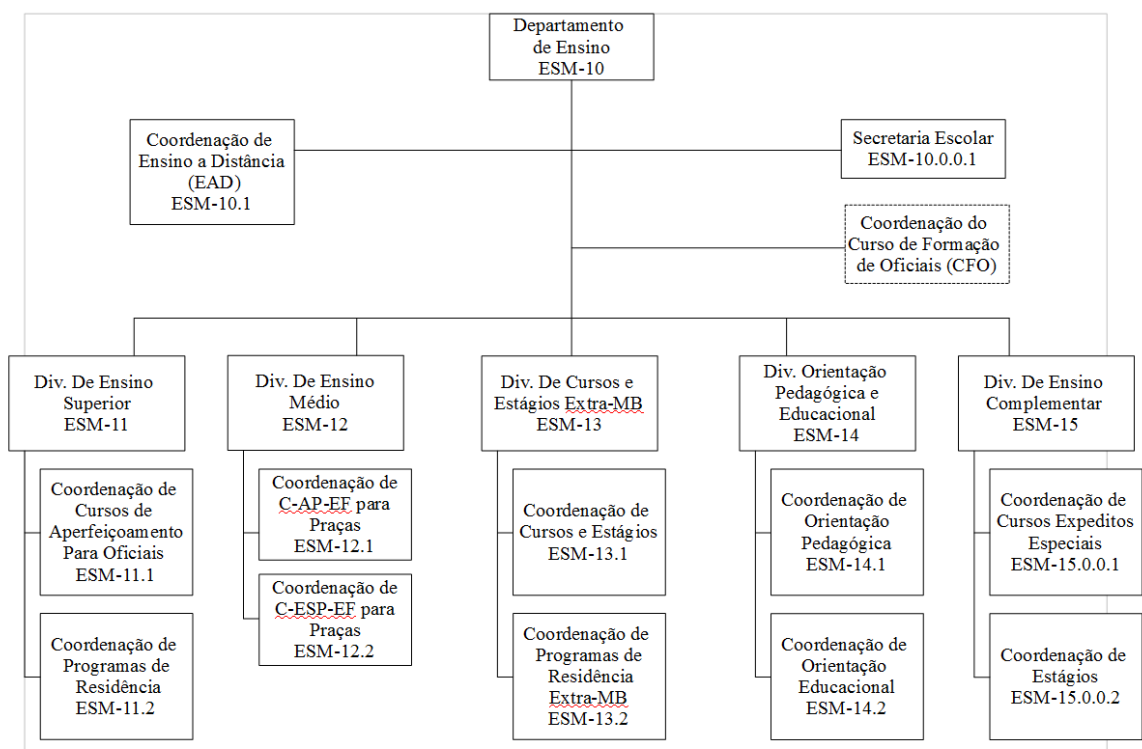
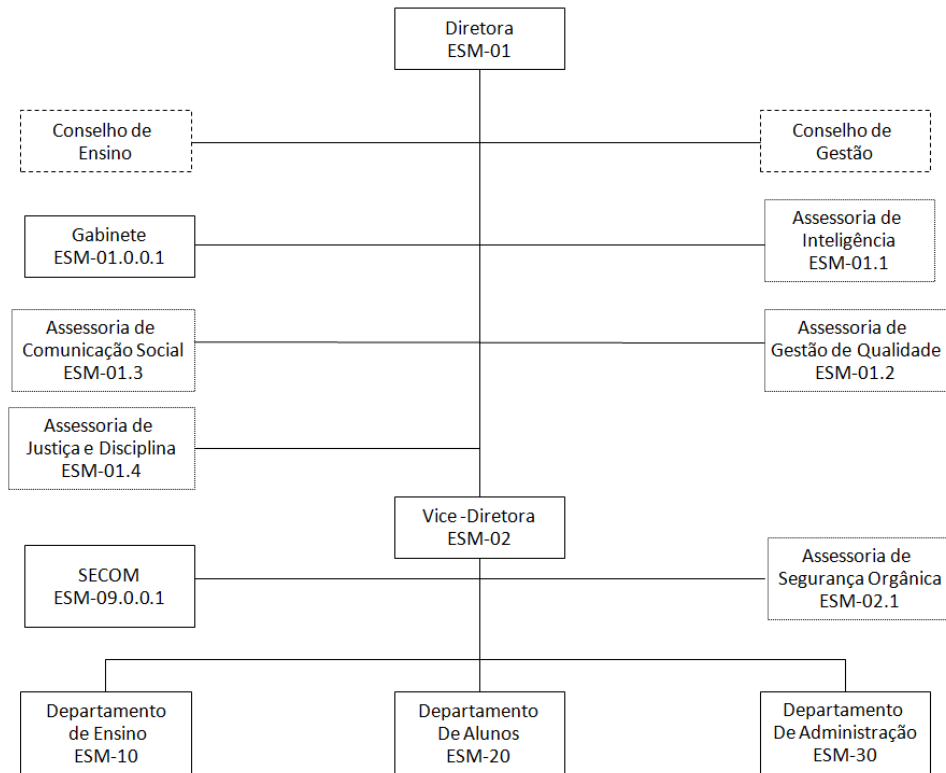
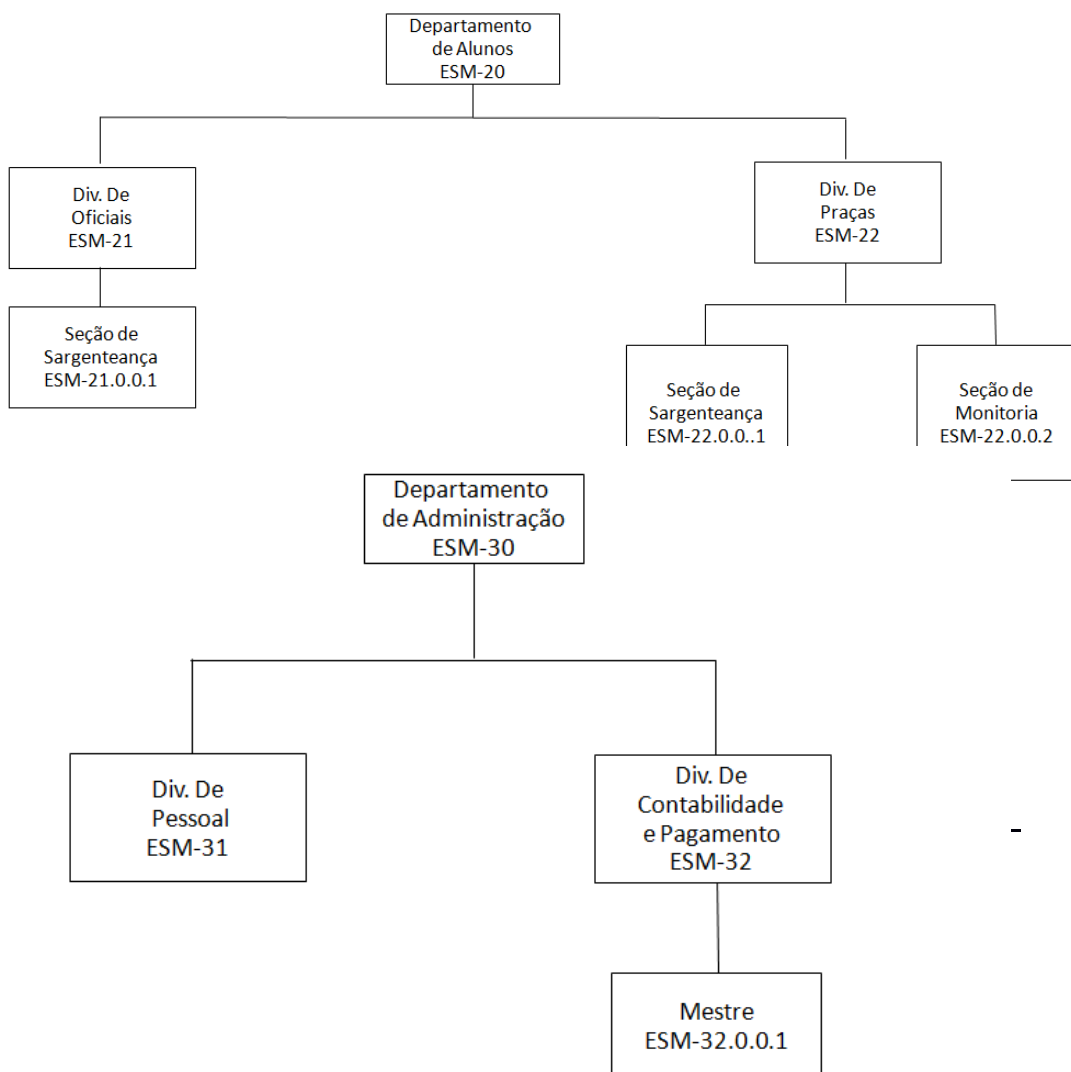


ORGANOGRAMA DA ESCOLA DE SAÚDE DA MARINHA



Continuação do anexo A do Regimento Interno da ESM.



Continuação do anexo A do Regimento Interno da ESM.

DANIELLA LEITÃO MENDES  
Capitão de Mar e Guerra (Md)  
Diretora

ASSINADO DIGITALMENTE

