



DIRETORIA DE HIDROGRAFIA E NAVEGAÇÃO

CENTRO DE HIDROGRAFIA DA MARINHA

Nº

7

2024

AVISOS 46 - 52

1ª Quinzena
ABRIL

AVISOS AOS NAVEGANTES

ÁREA MARÍTIMA E HIDROVIAS EM GERAL

FOLHETO QUINZENAL ELABORADO PELO
CENTRO DE HIDROGRAFIA DA MARINHA

VENDA PROIBIDA

SEÇÕES

- I – Informações Gerais
- II – Avisos-Rádio Náuticos
- III – Correções às Cartas Náuticas
- IV – Correções às Publicações Náuticas
- V – Avisos Permanentes Especiais
- VI – Notícias Diversas
- VII – Reproduções de Trechos, Quadros e Notas

Os navegantes e usuários em geral estão convidados a notificar a Diretoria de Hidrografia e Navegação sobre a descoberta de quaisquer alterações que possam afetar a segurança da navegação, ou quaisquer observações nas Cartas e Publicações Náuticas digitais e em papel.

Para isso, deve ser utilizado o Formulário de Observação Marítima, anexo ao final deste folheto. Os seguintes canais estão disponíveis:

Envio do Formulário, outras informações, dúvidas e sugestões:

Internet: <https://www.marinha.mil.br/dhn/>

e-mail: avradio@marinha.mil.br

e-mail: chm.cartografia@marinha.mil.br

Tel.: +55(21)2189-3210 / Cel.: +55(21)99678-1948

Correio: CHM - Divisão de Planejamento e Coordenação
Complexo Naval da Ponta da Armação
Rua Barão de Jaceguai, S/N
Ponta d'Areia
24048-900 – Niterói – RJ

SEÇÃO I - INFORMAÇÕES GERAIS

Avisos aos Navegantes “Área Marítima e Hidrovias em Geral” é um folheto quinzenal elaborado pelo Centro de Hidrografia da Marinha (CHM), por delegação de competência da Diretoria de Hidrografia e Navegação (DHN). Seu propósito principal é fornecer, aos navegantes e usuários em geral, informações destinadas à atualização das cartas e publicações náuticas da área marítima e das hidrovias nacionais (áreas fluviais e lacustres), em cumprimento à Regra 9 do Capítulo V da Convenção Internacional para a Salvaguarda da Vida Humana no Mar (*International Convention for the Safety of Life at Sea – SOLAS, 1974*). Adicionalmente, são apresentados alguns dos Avisos-Rádio Náuticos em vigor, bem como outras informações gerais importantes.

1 – DIVULGAÇÃO DOS AVISOS AOS NAVEGANTES

Os Avisos aos Navegantes “Área Marítima e Hidrovias em Geral” podem ser acessados livremente na Internet, no sítio: <https://www.marinha.mil.br/chm/dados-do-segnav/folhetos>.

As informações sobre a Hidrovia Paraguai-Paraná são divulgadas exclusivamente, por meio dos Avisos aos Navegantes “Hidrovia Paraguai-Paraná”, de periodicidade mensal, os quais estão disponíveis para acesso gratuito na Internet em: <https://www.marinha.mil.br/chm/dados-do-segnav/hidrovia-paraguai>.

As informações sobre a Hidrovia Tietê-Paraná são divulgadas, exclusivamente, por meio dos Avisos aos Navegantes “Hidrovia Tietê-Paraná”, de periodicidade trimestral, os quais estão disponíveis para livre acesso na Internet, em: <https://www.marinha.mil.br/chm/dados-do-segnav/hidrovia-tiete-parana>.

2 – DIVULGAÇÃO DE AVISOS-RÁDIO NÁUTICOS E SAR

A divulgação de Avisos-Rádio Náuticos e Avisos-Rádio SAR está resumida no quadro apresentado na Tabela 1, na página seguinte. Para maiores detalhes, os navegantes devem consultar a “Lista de Auxílios-Rádio”.

A relação completa dos Avisos-Rádio Náuticos e SAR em vigor pode ser acessada pela Internet, no sítio: <https://www.marinha.mil.br/chm/dados-do-segnav-aviso-radio-nautico-tela/avisos-radio-nauticos-e-sar>. Esta relação é atualizada, em média, duas vezes por dia. Para recepção dos Avisos-Rádio Náuticos via sistema Inmarsat-C, os navegantes devem programar seus equipamentos para a NAVAREA V e selecionar a(s) letra(s) designativa(s) da(s) região(ões) costeira(s) de interesse.

Semanalmente, às quartas-feiras, é divulgado um Aviso-Rádio Náutico NAVAREA com a relação de todos os Avisos-Rádio em vigor.

Os navegantes que necessitarem receber quaisquer Avisos-Rádio Náuticos ou SAR em vigor, fora dos horários normais de transmissão, podem solicitar por radiotelefonia, em VHF, pelo Canal 16 (156,8 MHz), suas transmissões às estações da Rede Nacional de Estações Costeiras (RENEC) da Embratel, cuja relação consta no Apêndice VIII-2 da “Lista de Auxílios-Rádio” contendo informações como as frequências de trabalho utilizadas pelas estações.

3 - RECOMENDAÇÕES PARA IMPRESSÃO DE “BACALHAUS” (CORREÇÕES DE TRECHOS, QUADROS E NOTAS)

Ao imprimir os bacalhaus a partir dos folhetos Avisos aos Navegantes disponibilizados na Internet, ter os seguintes cuidados:

- Certificar-se de que a opção de ajuste tipo “Fit to Page” ou “Dimensionamento de páginas”, no menu de impressão do Adobe Acrobat, esteja desabilitada, para que não haja compressão das imagens.

- Utilizar uma boa impressora colorida a Laser/Jato de Tinta, com resolução mínima de 300 dpi. As cópias coloridas impressas devem ser comparadas com suas respectivas imagens no monitor, para assegurar que todas as cores estejam reproduzidas adequadamente.

- Utilizar papel tamanho A4, com gramatura mínima de 75 g/m².

4 – COLABORAÇÃO DOS NAVEGANTES OU USUÁRIOS

A Diretoria de Hidrografia e Navegação solicita aos navegantes e usuários em geral que, ao constatarem quaisquer irregularidades que possam afetar a segurança da navegação, informem à estação-rádio costeira (RENEC), ou perceberem quaisquer omissões ou inexistências nas cartas e publicações náuticas da DHN, encaminhem, em ambos os casos, o **Formulário de Observação Marítima**, modelo anexo ao final deste folheto.

Tabela 1 - DIVULGAÇÃO DE INFORMAÇÕES DE SEGURANÇA MARÍTIMA
(Avisos-Rádio Náuticos, Avisos SAR e Informações Meteorológicas) para a NAVAREA/METAREA V

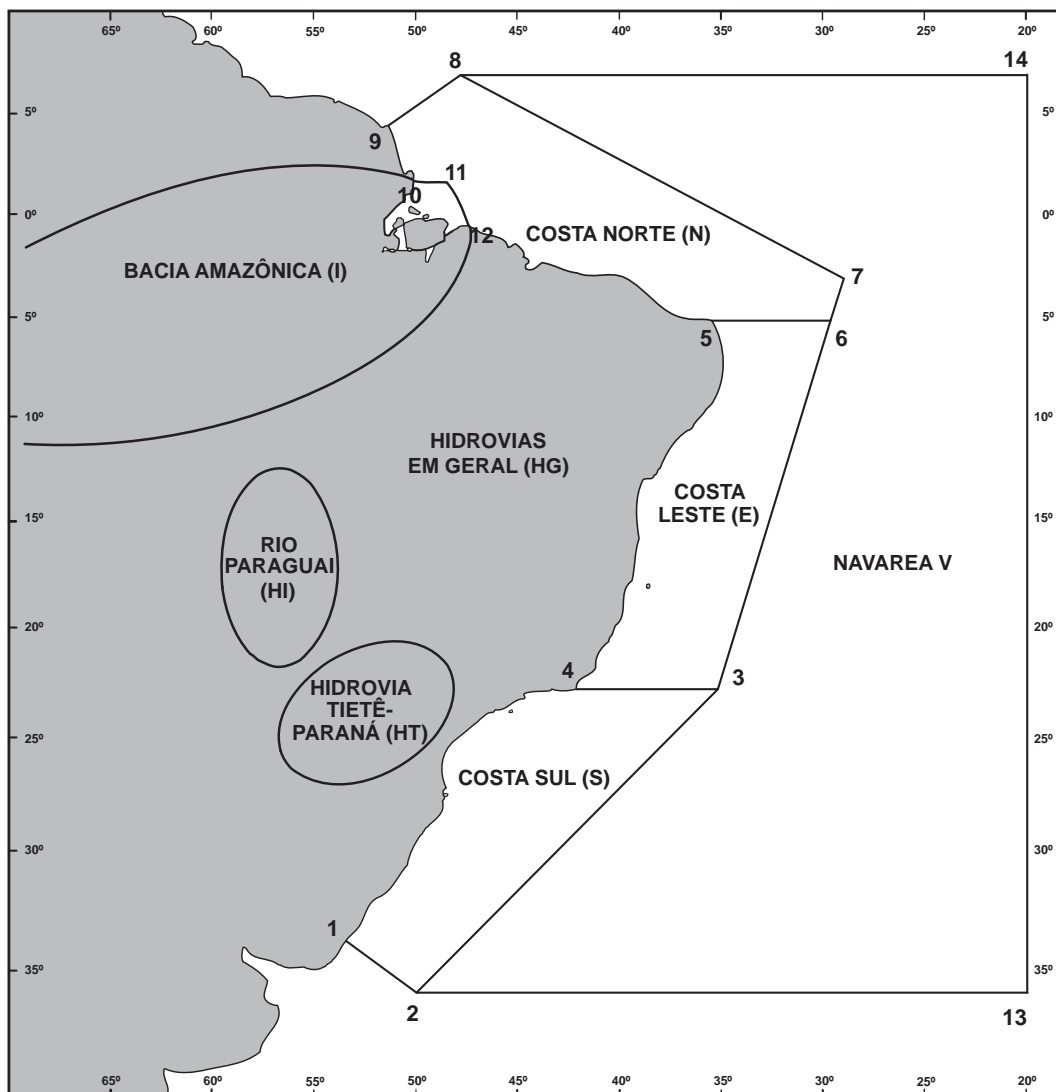
A) TRANSMISSÕES VIA RÁDIO (FAIXA DE HF) – ESTAÇÃO RÁDIO DA MARINHA NO RIO DE JANEIRO				
SERVIÇOS	HORÁRIOS (DIÁRIOS)	CANAIS	FREQUÊNCIAS	CONTEÚDOS
AVISOS-RÁDIO NÁUTICOS E AVISOS SAR	0400Z às 0445Z	RD (1)	- 4.266,0 kHz (a pedido do navegante)	- Avisos-Rádio Náuticos NAVAREA e Costeiros (exceto os que já constam nos “Avisos aos Navegantes”) e Avisos SAR - Avisos-Rádio Náuticos Locais, exceto os que já constam nos “Avisos aos Navegantes”
	2130Z às 2215Z		- 6.448,0 kHz	
METEOROMARINHA	0230Z às 0330Z		- 8.580,0 kHz	- Previsões meteorológicas - Avisos de mau tempo
	0600Z às 0730Z		- 12.709,0 kHz	
	1845Z às 1930Z	- 16.974,0 kHz		
B) TRANSMISSÕES VIA RÁDIO (FAIXA DE VHF E HF) – REDE NACIONAL DE ESTAÇÕES COSTEIRAS (RENEC) – EMBRATEL				
SERVIÇOS	HORÁRIOS	CANAIS	FREQUÊNCIAS	CONTEÚDOS
METEOROMARINHA, AVISOS DE MAU TEMPO	A pedido	RL (2)	VHF: Chamada em 156,8 MHz (Canal 16) e tráfego em Canal a ser designado pela estação.	- Previsões meteorológicas.
AVISOS DE MAU TEMPO, AVISOS-RÁDIO NÁUTICOS E AVISOS SAR	Conforme a necessidade		HF: Chamada em 4.125,0 kHz e tráfego em frequência designada pela estação.	- Avisos de mau tempo. - Avisos-Rádio Náuticos Costeiros e Locais de maior relevância. - Avisos SAR.
C) TRANSMISSÕES VIA SATÉLITE (INMARSAT-C)				
SERVIÇOS	HORÁRIOS (DIÁRIOS)	SATÉLITE		CONTEÚDOS
AVISOS-RÁDIO NÁUTICOS E AVISOS SAR	0030Z e 1230Z ou conforme a necessidade	Atlântico Leste (AOR-E)		- Avisos SAR, Avisos-Rádio Náuticos NAVAREA e Costeiros (inglês), exceto os que já constam nos “Avisos aos Navegantes”
METEOROMARINHA	0730Z e 1930Z ou conforme a necessidade			- Previsões meteorológicas - Avisos de mau tempo
D) INTERNET				
SERVIÇOS	ENDEREÇOS E LINKS			CONTEÚDOS
AVISOS-RÁDIO NÁUTICOS E AVISOS SAR	https://www.marinha.mil.br/chm/dados-do-segnav-aviso-radio-nautico-tela/avisos-radio-nauticos-e-sar			- Avisos-Rádio Náuticos NAVAREA, Costeiros e Locais e Avisos SAR.
FOLHETO DE AVISOS AOS NAVEGANTES	https://www.marinha.mil.br/chm/dados-do-segnav/folhetos			- Na Seção II: Avisos-Rádio Náuticos NAVAREA, Costeiros e Locais em vigor há mais de 6 semanas. (3)
METEOROMARINHA	https://www.marinha.mil.br/chm/dados-do-smm-meteoromarinha/previsao-24-horas			- Previsões meteorológicas.
AVISOS DE MAU TEMPO	https://www.marinha.mil.br/chm/dados-do-smm-avisos-de-mau-tempo			- Avisos de mau tempo.
CARTAS METEOROLÓGICAS	https://www.marinha.mil.br/chm/dados-do-smm-cartas-sinoticas/cartas-sinoticas; https://www.marinha.mil.br/chm/dados-do-smm-modelagem-numerica-tela-de-chamada;			- Análise da pressão atmosférica à superfície e produtos derivados de modelagem numérica.

(1) RD: Radiodados (USB-A3J/J2D).

(2) RL: Radiotelefonia (F3E e J3E).

(3) Não são incluídos os Avisos-Rádio Náuticos SAR, os relativos a interdição de área, regatas e outros eventos de curta duração.

Figura 1 - Representação esquemática da NAVAREA V, das Regiões Costeiras e das Águas Interiores, para efeito de classificação e identificação dos Avisos-Rádio Náuticos e Avisos aos Navegantes.



a) **NAVAREA V**: compreende a área marítima delimitada pelos seguintes pontos:

Pontos	LATITUDE	LONGITUDE
1	33° 45' S	053° 22' W
2	35° 50' S	050° 10' W
13	35° 50' S	020° 00' W
14	07° 00' N	020° 00' W
8	07° 00' N	049° 28' W
9	04° 30' N	051° 35' W

b) **REGIÕES COSTEIRAS**: compreendem as áreas marítimas delimitadas pelas coordenadas geográficas abaixo relacionadas, bem como as baías, enseadas e portos abrangidos:

COSTA SUL (S)

Pontos	LATITUDE	LONGITUDE
1	33° 45' S	053° 22' W
2	35° 50' S	050° 10' W
3	23° 01' S	035° 00' W
4	23° 01' S	042° 00' W

COSTA LESTE (E)

Pontos	LATITUDE	LONGITUDE
3	23° 01' S	035° 00' W
4	23° 01' S	042° 00' W
5	05° 10' S	035° 29' W
6	05° 10' S	029° 33' W

COSTA NORTE (N)

Pontos	LATITUDE	LONGITUDE
5	05° 10' S	035° 29' W
6	05° 10' S	029° 33' W
7	03° 00' S	028° 55' W
8	07° 00' N	049° 28' W
9	04° 30' N	051° 35' W
10	01° 40' N	049° 55' W
11	01° 40' N	048° 35' W
12	00° 37' S	047° 22' W

BACIA AMAZÔNICA (I)

Área estuarina¹ dos rios Amazonas e Pará, até os seguintes pontos:

Pontos	LATITUDE	LONGITUDE
10	01° 40' N	049° 55' W
11	01° 40' N	048° 35' W
12	00° 37' S	047° 22' W

- c) AVISOS DO TIPO NAVAREA: são os compreendidos na área marítima externa aos limites das regiões costeiras.
- d) ÁREA OCEÂNICA: compreende a área marítima externa aos limites das regiões costeiras.
- e) ÁGUAS INTERIORES (rios, lagos e lagoas):

- BACIA AMAZÔNICA (I): compreende o rio Amazonas e seus afluentes, a montante do farolete Santana Leste, nas proximidades da cidade de Santana (AP), bem como o rio Pará e seus afluentes, a montante do alinhamento farol Chapéu Virado - farolete Coroa Grande, nas proximidades de Belém (PA);

- RIO PARAGUAI (HI): compreende o rio Paraguai e seus afluentes;

- HIDROVIA TIETÊ-PARANÁ (HT): compreende os rios Tietê e Paraná e seus afluentes;

- HIDROVIAS EM GERAL (HG): compreendem as demais vias navegáveis interiores (rios, lagos e lagoas). Ex: Lagoa dos Patos e Lago Paranoá.

¹ - No rio Amazonas, a jusante do farolete Santana Leste;

- No rio Pará, a jusante do alinhamento farol Chapéu Virado - farolete Coroa Grande.

SEÇÃO II - AVISOS-RÁDIO NÁUTICOS

Apresentam-se, a seguir, alguns dos Avisos-Rádio Náuticos em vigor.

NAVAREA V

Avisos-Rádio de Área em vigor, publicados em Folhetos anteriores:

Nº do Aviso	Nº do Folheto	Nº do Aviso	Nº do Folheto
0458/23	22/23	0032/24	5/24

Avisos-Rádio de Área em vigor há mais de seis semanas, publicados pela primeira vez:

Nenhum.

AVISOS-RÁDIO COSTEIROS

Avisos-Rádio Costeiros em vigor, publicados em Folhetos anteriores:

Nº do Aviso	Nº do Folheto
I 0727/23	2/24
I 0728/23	2/24

Nº do Aviso	Nº do Folheto
I 0729/23	2/24
I 0730/23	2/24

Nº do Aviso	Nº do Folheto
I 0731/23	2/24

Avisos-Rádio Costeiros em vigor há mais de seis semanas, publicados pela primeira vez:

Nenhum

AVISOS-RÁDIO LOCAIS

Avisos-Rádio Locais em vigor, publicados em Folhetos anteriores:

Nº do Aviso	Nº do Folheto	Nº do Aviso	Nº do Folheto	Nº do Aviso	Nº do Folheto	Nº do Aviso	Nº do Folheto
I 7044/24	3/24	I 9079/23	23/23	I 9163/23	1/24	I 9476/23	2/24
I 7054/24	4/24	I 9081/23	23/23	I 9244/23	1/24	I 9477/23	2/24
I 7090/24	4/24	I 9082/23	23/23	I 9261/23	1/24	I 9487/23	2/24
I 7102/24	4/24	I 9083/23	23/23	I 9262/23	1/24	I 9494/23	2/24
I 7120/24	4/24	I 9086/23	23/23	I 9316/23	2/24	I 9524/23	2/24
I 7150/24	4/24	I 9087/23	23/23	I 9317/23	2/24	I 9527/23	2/24
I 7168/24	5/24	I 9088/23	23/23	I 9318/23	2/24	I 9528/23	2/24
I 7169/24	5/24	I 9089/23	23/23	I 9319/23	2/24	I 9555/23	2/24
I 7170/24	5/24	I 9092/23	23/23	I 9320/23	2/24	I 9593/23	2/24
I 7171/24	5/24	I 9093/23	23/23	I 9321/23	2/24	I 9594/23	2/24
I 7190/24	5/24	I 9094/23	23/23	I 9383/23	2/24	I 9618/23	3/24
I 7275/24	6/24	I 9095/23	23/23	I 9419/23	2/24	I 9638/23	3/24
I 7290/24	6/24	I 9096/23	23/23	I 9422/23	2/24		
I 7291/24	6/24	I 9099/23	23/23	I 9423/23	2/24		
I 9034/23	23/23	I 9116/23	23/23	I 9452/23	2/24		

Avisos-Rádio Locais em vigor há mais de seis semanas, publicados pela primeira vez:

I 7339/24
PROXIMIDADES DE BOCA DO MONTE ALEGRE
CARTA 4103 A
FAROLETE MONTE ALEGRE NRORD 394 02-00.84S 054-02.10W DESTRUÍDO
CANCELAR ESTE AVISO 142030 UTC AGO 24.

I 7342/24
RIO MADEIRA
CARTA 4735
BALIZAS PARCIALMENTE OBSTRUÍDAS
BALIZA BOM INTENTO III NRORD AM-70 06-14.01S 062-02.43W
BALIZA MERGULHAO II NRORD AM-75 06-11.12S 062-10.19W
BALIZA MIRIRI I NRORD AM-90 06-39.02S 062-20.60W
BALIZA HUMAITA I NRORD AM-94.4 07-28.40S 063-01.55W
BALIZA JENIPAPO II NRORD AM-125 07-51.48S 062-53.57W
BALIZA NITEROI NRORD RO-66 08-40.87S 063-55.46W
CANCELAR LOCAL I 8655/23
CANCELAR ESTE AVISO 142050 UTC AGO 24.

I 7343/24
RIO MADEIRA
CARTA 4753
BALIZAS DESTRUIDAS EM :
BALIZA MANICORE I NRORD AM-30 05-47.25S 061-18.10W
BALIZA MANICORE II NRORD AM-35 05-49.72S 061-18.24W
BALIZA BOCA DO ACARA NRORD AM-80 06-14.26S 062-14.94W
BALIZA HUMAITA III NRORD AM-97 07-31.91S 063-00.61W
BALIZA HUMAITA IV NRORD AM-98 07-33.43S 062-58.77W
BALIZA ILHA DO SALOMAO I NRORD AM-105 07-37.56S 062-56.14W
BALIZA BOA ESPERANCA I NRORD AM-110 07-40.79S 062-55.03W
BALIZA PASTO GRANDE I NRORD AM-130 07-54.43S 062-52.22W
BALIZA DIVISA NRORD RO-06 07-59.23S 062-52.74W
BALIZA CALAMA I NRORD RO-08 08-01.22S 062-52.41W
BALIZA CALAMA II NRORD RO-10 08-01.62S 062-53.19W
BALIZA CALAMA III NRORD RO-12 08-03.45S 062-56.28W
BALIZA RIO PRETO I NRORD RO-14 08-06.63S 062-57.22W
BALIZA PAPAGAIOS I NRORD RO-18 08-09.19S 062-59.94W
BALIZA SAO SEBASTIAO III NRORD RO-20 08-13.67S 063-13.83W
BALIZA SAO SEBASTIAO IV NRORD RO-22 08-13.75S 063-14.38W
BALIZA NAZARE III NRORD RO-28 08-11.70S 063-20.52W
BALIZA BOA HORA I NRORD RO-30 08-14.08S 063-21.22W
BALIZA PERIQUITO I NRORD RO-32 08-18.73S 063-23.20W
BALIZA PERIQUITO II NRORD RO-33 08-21.03S 063-24.34W
BALIZA JAMARI IV NRORD RO-38 08-35.06S 063-31.43W
BALIZA BELEM I NRORD RO-44 08-33.25S 063-38.97W
BALIZA BELEM II NRORD RO-46 08-32.92S 063-39.27W
BALIZA BELMONTE II NRORD RO-62 08-37.91S 063-54.44W
CANCELAR LOCAL I 8656/23
CANCELAR ESTE AVISO 142100 UTC AGO 24.

I 7349/24
PROXIMIDADES DE ICOARACI
CARTA 304
BOIA DE LUZ TAPANA NRORD 204.2 01-18.59S 048-29.98W DESAPARECIDA
CANCELAR ESTE AVISO 150000 UTC AGO 24.

I 7350/24
PROXIMIDADES DA ILHA DA BARRA
CARTA 304
BOIA DE LUZ PEDRAS DA BARRA NRORD 206 01-22.27S 048-29.49W DESTRUIDA
CANCELAR ESTE AVISO 150000 UTC AGO 24.

I 7369/24
PROXIMIDADES DA ILHA MARAPI
CARTA 4215
CANAL PAGA DIVIDAS NR 14 NRORD AP-105 01-07.93S 052-16.05W DESAPARECIDA
CANCELAR LOCAL I 7287/24
CANCELAR ESTE AVISO 182030 UTC AGO 24.

I 7370/24
RIO AMAZONAS
CARTA 4103 B
PROFUNDIDADES MENORES QUE AS REPRESENTADAS NA CARTA
DA COSTA DO ITUQUI A ILHA DO MEIO
RECOMENDA-SE EXTREMA CAUTELA
OS NAVEGANTES SOMENTE DEVEM DEMANDAR A AREA COM PERFEITO CONHECIMENTO LOCAL
CANCELAR LOCAL I 8537/23
CANCELAR ESTE AVISO 181800 UTC AGO 24.

I 7379/24
RIO AMAZONAS
CARTA 4103 B
PROFUNDIDADES MENORES QUE AS REPRESENTADAS NA CARTA
DA COSTA DO ITUQUI A ILHA DO MEIO
RECOMENDA-SE EXTREMA CAUTELA
OS NAVEGANTES SOMENTE DEVEM DEMANDAR A AREA COM PERFEITO CONHECIMENTO LOCAL
CANCELAR ESTE AVISO 192030 UTC AGO 24.

I 7380/24
PROXIMIDADES DE PONTA NEGRA
CARTA 4032A
CASCO SOCOBRADO EM 03-02.96S 060-06.93W
CANCELAR LOCAL I 7340/24
CANCELAR ESTE AVISO 192030 UTC AGO 24.

I 7386/24
RIO TOCANTIS
CARTA 4362, 4363, 4364, 4365 E 4366
PROFUNDIDADES MENORES QUE AS REPRESENTADAS NA CARTA
ALTERACOES DO CANAL DE NAVEGACAO E MODIFICACOES NO CONTORNO
ENTRE OS KM 59 E KM 255
RECOMENDA-SE EXTREMA CAUTELA
OS NAVEGANTES SOMENTE DEVEM DEMANDAR A AREA COM PERFEITO CONHECIMENTO DO LOCAL
CANCELAR ESTE AVISO 192000 UTC AGO 24.

I 7392/24
PROXIMIDADES DO LAGO SAMAUMA
CARTA 4417
BOIA DE LUZ NR 37 NRORD 410.72 01-31.39S 056-12.72W RETIRADA TEMPORARIAMENTE
CANCELAR ESTE AVISO 200030 UTC AGO 24.

I 7421/24
TERMINAL PORTUARIO TERFROM
CARTA 321
BOIA CARDINAL BL-1 OESTE(W) AMARELA COM UMA FAIXA LARGA HORIZONTAL PRETA 2 CONES PRETOS, UM SOBRE O OUTRO
TEMPORARIAMENTE ESTABELECIDO EM 01-29.54S 048-43.87W
CANCELAR ESTE AVISO 242030 UTC AGO 24.

I 7422/24
TERMINAL PORTUARIO TERFROM
CARTA 321
BOIA 1, BL-1 LATERAL ENCARNADA MARCA DE TOP CONICA
TEMPORARIAMENTE ESTABELECIDO EM 01-29.88S 048-43.97W
CANCELAR ESTE AVISO 242030 UTC AGO 24.

I 7423/24
TERMINAL PORTUARIO TERFROM
CARTA 321
BOIA 2, BL-1 LATERAL VERDE MARCA DE TOP CILINDRICA
TEMPORARIAMENTE ESTABELECIDO EM 01-30.00S 048-43.90W
CANCELAR ESTE AVISO 242030 UTC AGO 24.

I 7424/24
TERMINAL PORTUARIO TERFROM
CARTA 321
BOIA 3, BL-1 LATERAL ENCARNADA MARCA DE TOP CONICA
TEMPORARIAMENTE ESTABELECIDO EM 01-29.76S 048-43.83W
CANCELAR ESTE AVISO 242030 UTC AGO 24.

I 7425/24
TERMINAL PORTUARIO TERFROM
CARTA 321
BOIA 5, BL-1 LATERAL ENCARNADA MARCA DE TOP CONICA
TEMPORARIAMENTE ESTABELECIDO EM 01-29.65S 048-43.69W
CANCELAR ESTE AVISO 242030 UTC AGO 24.

I 7465/24
RIO AMAZONAS
CARTA 4103 B E 4103 A
PROFUNDIDADES MENORES QUE AS REPRESENTADAS NA CARTA
DA PRAINHA A COSTA DO ITUQUI
RECOMENDA-SE EXTREMA CAUTELA
OS NAVEGANTES SOMENTE DEVEM DEMANDAR A AREA COM PERFEITO CONHECIMENTO LOCAL
CANCELAR LOCAL I 8610/23
CANCELAR ESTE AVISO 271730 UTC AGO 24.

COSTA NORTE

AVISOS-RÁDIO COSTEIROS

Avisos-Rádio Costeiros em vigor, publicados em Folhetos anteriores:

Nº do Aviso	Nº do Folheto	Nº do Aviso	Nº do Folheto	Nº do Aviso	Nº do Folheto	Nº do Aviso	Nº do Folheto
N 0593/23	23/23	N 0635/23	1/24	N 0636/23	1/24	N 0732/23	2/24

Avisos-Rádio Costeiros em vigor há mais de seis semanas, publicados pela primeira vez:

N 0093/24
FERNANDO DE NORONHA
CARTA 52
BOIA DE LUZ SANTO ANTONIO NRORD 1110 03-50.03S 032-24.23W DESAPARECIDA
CANCELAR ESTE AVISO 190000 UTC AGO 24.

AVISOS-RÁDIO LOCAIS

Avisos-Rádio Locais em vigor, publicados em Folhetos anteriores:

Nº do Aviso	Nº do Folheto	Nº do Aviso	Nº do Folheto	Nº do Aviso	Nº do Folheto	Nº do Aviso	Nº do Folheto
N 7173/24	5/24	N 7212/24	5/24	N 9229/23	1/24	N 9365/23	2/24
N 7191/24	5/24	N 7274/24	6/24	N 9230/23	1/24	N 9429/23	2/24

Avisos-Rádio Locais em vigor há mais de seis semanas, publicados pela primeira vez:

N 7477/24
PROXIMIDADES DA PONTA DA MADEIRA
CARTA 413
PROFUNDIDADES MENORES QUE AS REPRESENTADAS NA CARTA
RETIRAR PROFUNDIDADES MENORES
19.9 METROS EM 02-34.07S 044-22.75W
27 METROS EM 02-33.38S 044-22.85W
INSERIR PRFUNDIDADES MENORES
14 METROS EM 02-34.07S 044-22.75W
25 METROS EM 02-33.38S 044-22.84W
CANCELAR LOCAL N 7468/24
CANCELAR ESTE AVISO 272030 UTC AGO 24.

AVISOS-RÁDIO COSTEIROS

Avisos-Rádio Costeiros em vigor, publicados em Folhetos anteriores:

Nº do Aviso	Nº do Folheto	Nº do Aviso	Nº do Folheto	Nº do Aviso	Nº do Folheto
E 0040/24	5/24	E 0041/24	5/24	E 0601/23	23/23

Avisos-Rádio Costeiros em vigor há mais de seis semanas, publicados pela primeira vez:

E 0092/24
LESTE DA PRAIA DA BARRA DO ACU
CARTA 1406
BOIA ODAS AMARELA LP.(5) A . 20S - L.P.A. 0.2S - ECL. 1.8S; L.P.A. 0.2S - ECL. 1.8S; L.P.A. 0.2S - ECL. 1.8S; L.P.A. 0.2S - ECL. 1.8S; L.P.A. 0.2S - ECL. 11.8S
TEMPORARIAMENTE ESTABELECIDO EM 21-46.26S 040-32.28W
CANCELAR COSTEIRO E 0086/24
CANCELAR ESTE AVISO 181800 UTC AGO 24.

E 0107/24
PROXIMIDADES DE SAO TOME
CARTA 1406
RACON FAROL SAO TOME NRORD 2156 22-02.52S 041-03.17W FORA DO AR
CANCELAR COSTEIRO E 0492/23
CANCELAR ESTE AVISO 242030 UTC AGO 24.

AVISOS-RÁDIO LOCAIS

Avisos-Rádio Locais em vigor, publicados em Folhetos anteriores:

Nº do Aviso	Nº do Folheto	Nº do Aviso	Nº do Folheto	Nº do Aviso	Nº do Folheto
E 7112/24	4/24	E 9147/23	24/23	E 9521/23	2/24
E 7194/24	5/24	E 9196/23	1/24	E 9522/23	2/24
E 7226/24	5/24	E 9254/23	1/24	E 9616/23	3/24
E 7234/24	6/24	E 9268/23	2/24	E 9621/23	3/24
E 7236/24	6/24	E 9344/23	2/24		
E 7269/24	6/24	E 9345/23	2/24		

Avisos-Rádio Locais em vigor há mais de seis semanas, publicados pela primeira vez:

E 7315/24
PROXIMIDADES DA BARRA DO RIACHO
CARTA 1420
INSERIR
19,1 METROS EM 19-51.05S 040-01.25W
CANCELAR LOCAL E 8462/23
CANCELAR ESTE AVISO 132000 UTC AGO 24.

E 7333/24
PROXIMIDADES DE BARRA DO RIACHO
CARTA 1420
PROFUNDIDADES MENORES QUE AS REPRESENTADAS NA CARTA
RETIRAR PROFUNDIDADES
24 METROS EM 19-52.69S 040-00.61W
22 METROS EM 19-51.81S 040-00.60W
INSERIR PROFUNDIDADES
15.9 METROS EM 19-51.63S 040-01.72W
17.9 METROS EM 19-51.71S 040-00.36W
19.7 METROS EM 19-52.56S 040-00.42W
18.8 METROS EM 19-51.37S 040-00.52W
18.2 METROS EM 18-51.97S 040-01.71W
15.9 METROS EM 19-51.39S 040-01.76W
CANCELAR LOCAL E 7292/24
CANCELAR ESTE AVISO 070130 UTC AGO 24.

E 7334/24
TERMINAL DE BARRA DO RIACHO
CARTA 1420 (PLANO)
PROFUNDIDADES MENORES QUE AS REPRESENTADAS NA CARTA
RETIRAR PROFUNDIDADES
21 METROS EM 19-51.91S 040-01.72W
20.7 METROS EM 19-51.68S 040-01.72W
19.7 METROS EM 19-51.38S 040-01.74W
INSERIR PROFUNDIDADES
15.9 METROS EM 19-51.63S 040-01.72W
18.2 METROS EM 19-51.97S 040-01.71W
15.9 METROS EM 19-51.39S 040-01.76W
CANCELAR LOCAL E 7293/24
CANCELAR ESTE AVISO 070140 UTC AGO 24.

E 7338/24
PROXIMIDADES DA ILHA DE SANTANA
CARTA 1507
CASCO SOCOBRADO EM 22-24.62S 041-41.92W
CANCELAR ESTE AVISO 142030 UTC AGO 24.

E 7360/24
CANAL DE ACESSO AO PORTO DE TUBARAO
CARTA 1401
BOIA DE LUZ MARGEM OESTE NRORD 1933 20-17.80S 040-15.28W APAGADA
CANCELAR ESTE AVISO 172100 UTC AGO 24.

E 7363/24
PROXIMIDADES DO PORTO DO ACU
CARTA 1405
BOIA ODAS AMARELA LP.(5) A . 20S - LP(5) A. 20S - L.P.A. 0,2 - ECL. 1,8S; L.P.A. 0.2S - ECL. 1.8S; L.P.A. 0.2S - ECL. 1.8S - L.P.A.
0,2 - ECL. 1,8S - L.P.A 0,2 - ECL. 11,8S
TEMPORARIAMENTE ESTABELECIDO EM 21-50.75S 040-58.82W
CANCELAR ESTE AVISO 172210 UTC AGO 24.

E 7389/24
TERMINAL DA PONTA O UBU
CARTA 1404
PROFUNDIDADES MENORES QUE AS REPRESENTADAS NA CARTA
INSERIR PROFUNDIDADES MENORES EM:
20-47.14S 040-34.36W 9,8 METROS
CANCELAR ESTE AVISO 192045 UTC AGO 24.

E 7390/24
TERMINAL DA PONTA O UBU
CARTA 1404 (PLANO)
PROFUNDIDADES MENORES QUE AS REPRESENTADAS NA CARTA
INSERIR PROFUNDIDADES MENORES EM:
20-47.14S 040-34.36W 9,8 METROS
RETIRAR PROFUNDIDADES MENORES EM:
20-47.14S 040-34.36W 10,2 METROS
CANCELAR ESTE AVISO 192045 UTC AGO 24.

E 7426/24
PROXIMIDADES DE CABO FRIO
CARTA 1505
BALIZA PEDRA DA BALEIA NRORD RJ-17 22-53.09S 042-00.55W DESTRUIDA
CANCELAR ESTE AVISO 242030 UTC AGO 24.

AVISOS-RÁDIO COSTEIROS

Avisos-Rádio Costeiros em vigor, publicados em Folhetos anteriores:

Nº do Aviso	Nº do Folheto
S 0586/23	22/23
S 0630/23	1/24

Nº do Aviso	Nº do Folheto
S 0657/23	2/24
S 0690/23	2/24

Nº do Aviso	Nº do Folheto
S 0707/23	2/24
S 0708/23	2/24

Nº do Aviso	Nº do Folheto
S 0709/23	2/24
S 0746/23	3/24

Avisos-Rádio Costeiros em vigor há mais de seis semanas, publicados pela primeira vez:

Nenhum.

AVISOS-RÁDIO LOCAIS

Avisos-Rádio Locais em vigor, publicados em Folhetos anteriores:

Nº do Aviso	Nº do Folheto	Nº do Aviso	Nº do Folheto	Nº do Aviso	Nº do Folheto	Nº do Aviso	Nº do Folheto
S 7002/24	3/24	S 7122/24	4/24	S 9200/23	1/24	S 9456/23	2/24
S 7006/24	3/24	S 7142/24	4/24	S 9202/23	1/24	S 9457/23	2/24
S 7019/24	4/24	S 7143/24	4/24	S 9238/23	1/24	S 9458/23	2/24
S 7021/24	4/24	S 7146/24	5/24	S 9353/23	2/24	S 9459/23	2/24
S 7025/24	4/24	S 7206/24	5/24	S 9393/23	2/24	S 9460/23	2/24
S 7048/24	4/24	S 7207/24	5/24	S 9402/23	2/24	S 9474/23	2/24
S 7051/24	4/24	S 7210/24	5/24	S 9403/23	2/24	S 9475/23	2/24
S 7059/24	4/24	S 7217/24	5/24	S 9404/23	2/24	S 9478/23	2/24
S 7060/24	4/24	S 7229/24	5/24	S 9405/23	2/24	S 9479/23	2/24
S 7070/24	4/24	S 7267/24	6/24	S 9406/23	2/24	S 9493/23	2/24
S 7071/24	4/24	S 7270/24	6/24	S 9407/23	2/24	S 9553/23	2/24
S 7076/24	4/24	S 7296/24	6/24	S 9408/23	2/24	S 9612/23	2/24
S 7093/24	4/24	S 8945/23	22/23	S 9409/23	2/24	S 9613/23	3/24
S 7101/24	4/24	S 8982/23	23/23	S 9410/23	2/24	S 9622/23	3/24
S 7105/24	4/24	S 9024/23	23/23	S 9411/23	2/24	S 9624/23	3/24
S 7106/24	4/24	S 9035/23	23/23	S 9412/23	2/24	S 9625/23	3/24
S 7107/24	4/24	S 9057/23	23/23	S 9413/23	2/24	S 9627/23	3/24
S 7108/24	4/24	S 9098/23	23/23	S 9414/23	2/24	S 9636/23	3/24
S 7109/24	4/24	S 9123/23	23/23	S 9453/23	2/24		
S 7111/24	4/24	S 9182/23	1/24	S 9454/23	2/24		
S 7115/24	4/24	S 9185/23	1/24	S 9455/23	2/24		

Avisos-Rádio Locais em vigor há mais de seis semanas, publicados pela primeira vez:

S 7316/24
PROXIMIDADE DO PORTO DE SANTOS
CARTA 1713
PROFUNDIDADES MENORES QUE AS REPRESENTADAS NA CARTA
INSERIR PROFUNDIDADE 18.4 METROS EM 23-59.60S 046-17.84W
RETIRAR PROFUNDIDADE 19.2 METROS EM 23-59.60S 046-17.83W
CANCELAR LOCAL S 8481/23
CANCELAR ESTE AVISO 132000 UTC AGO 24.

S 7335/24
PROXIMIDADES DO PORTO DE SAO FRANCISCO
CARTA 1804
PROFUNDIDADES MENORES QUE AS REPRESENTADAS NA CARTA
RETIRAR PROFUNDIDADES
17.2 METROS EM 26-10.63S 048-34.20W
17.5 METROS EM 26-10.67S 048-34.04W
INSERIR PROFUNDIDADES
16.9 METROS EM 26-10.65S 048-34.05W
16.1 METROS EM 26-10.67S 048-34.25W
CANCELAR LOCAL S 7294/24
CANCELAR ESTE AVISO 070150 UTC AGO 24.

S 7345/24
BAIA DE GUANABARA
CARTA 1515
EM 22-51.33S 043-09.12W - 14.9 METROS
OBSTACULO PERIGOSO
CANCELAR ESTE AVISO 142130 UTC AGO 24.

S 7347/24
LAJE DE CAMBEBA
CARTA 1636
BOIA LAJE DA CAMBEBA NRORD RJ-1040 22-59.77S 044-22.23W DESAPARECIDA
CANCELAR ESTE AVISO 150000 UTC AGO 24.

S 7364/24
BATIMETRIA
CARTA 1712
RETIRAR
23-54.96S 046-21.85W - 15,4 METROS
23-54.79S 046-21.92W - 13,9 METROS
23-54.90S 046-21.89W - 13,6 METROS
23-54.77S 046-21.83W - 14,3 METROS
23-54.84S 046-21.96W - 14,1 METROS
23-54.86S 046-21.81W - 14,1 METROS
23-54.94S 046-21.77W - 13,7 METROS
23-54.82S 046-22.05W - 13,4 METROS
23-54.89S 046-22.02W - 15,4 METROS
23-54.75S 046-21.99W - 14,0 METROS
23-54.99S 046-21.71W - 15,5 METROS
INSERIR
23-54.77S 046-21.83W - 13,7 METROS
23-54.98S 046-21.72W - 15,1 METROS
23-54.93S 046-21.78W - 13,3 METROS
23-54.89S 046-21.89W - 13,3 METROS
23-54.95S 046-21.86W - 14,9 METROS
23-54.89S 046-21.84W - 13,1 METROS
23-54.87S 046-21.81W - 13,6 METROS
23-54.75S 046-21.98W - 13,3 METROS
23-54.80S 046-21.93W - 13,0 METROS
23-54.84S 046-21.96W - 12,8 METROS
23-54.89S 046-22.01W - 14,5 METROS
23-54.82S 046-22.03W - 13,1 METROS
CANCELAR ESTE AVISO 172345 UTC AGO 24.

S 7383/24
PORTO DE ITAGUAI
CARTA 1623
PROFUNDIDADES MENORES QUE AS REPRESENTADAS NA CARTA
INSERIR PROFUNDIDADE MENOR EM:
22-56.54S 043-50.15W - 20,4 METROS
RETIRAR PROFUNDIDADE MENOR EM:
22-56.54S 043-50.15W - 21,0 METROS
CANCELAR ESTE AVISO 192030 UTC AGO 24.

S 7384/24
PORTO DO RIO DE JANEIRO
CARTA 1511
PROFUNDIDADES MENORES QUE AS REPRESENTADAS NA CARTA
INSERIR PROFUNDIDADES MENORES EM:
22-53.67S 043-12.62W - 7,7 METROS
22-53.67S 043-12.45W - 6,3 METROS
22-53.75S 043-12.50W - 9,7 METROS
22-53.61S 043-12.66W - 7,4 METROS
22-53.73S 043-12.56W - 10,0 METROS
RETIRAR PROFUNDIDADES MENORES EM:
22-53.67S 043-12.62W - 8,3 METROS
22-53.61S 043-12.66W - 7,7 METROS
22-53.68S 043-12.44W - 6,9 METROS
22-53.75S 043-12.51W - 10,2 METROS
CANCELAR ESTE AVISO 192030 UTC AGO 24.

S 7385/24
PORTO DO RIO DE JANEIRO
CARTA 1512
PROFUNDIDADES MENORES QUE AS REPRESENTADAS NA CARTA
INSERIR PROFUNDIDADES MENORES EM:
22-53.67S 043-12.62W - 7,7 METROS
22-53.67S 043-12.45W - 6,3 METROS
22-53.75S 043-12.50W - 9,7 METROS
22-53.61S 043-12.66W - 7,4 METROS
22-53.73S 043-12.56W - 10,0 METROS
RETIRAR PROFUNDIDADES MENORES EM:
22-53.67S 043-12.62W - 8,3 METROS
22-53.61S 043-12.66W - 7,7 METROS
22-53.68S 043-12.44W - 6,9 METROS
22-53.75S 043-12.51W - 10,2 METROS
CANCELAR ESTE AVISO 192030 UTC AGO 24.

S 7391/24
PROXIMIDADES DO PORTO DE SANTOS
CARTA 1712
REPOSICIONAMENTO TEMPORARIO DE BOIAS NO CANAL DE ACESSO, PORTO DE SANTOS.
BOIA DE LUZ NR 9 NRORD 3408 23-55.04S 046-21.62W REPOSICIONADA TEMPORARIAMENTE PARA 23-54.95S 046-21.67W
CANCELAR ESTE AVISO 202000 UTC AGO 24.

S 7402/24
PROXIMIDADES DE ANGRA DOS REIS
CARTA 1636
BOIA LAJE DA CAMBEBA NRORD RJ-1040 22-59.77S 044-22.23W RETIRADA TEMPORARIAMENTE
CANCELAR ESTE AVISO 202340 UTC AGO 24.

S 7436/24
BAIA DE GUANABARA
CARTA 1512
BOIA DE LUZ BRASCO NRORD 2610.1 22-51.97S 043-12.21W DESAPARECIDA
CANCELAR ESTE AVISO 250020 UTC AGO 24.

S 7440/24
PROXIMIDADES DO PORTO DE ITAGUAI
CARTA 1623
ESTABELECIMENTO PERMANENTE DE BOIA LUMINOSA VERDE N 26 EM 22-56.29S 043-50.83W
CARACTERISTICA LUMINOSA LP.V.3S
ALCANCE LUMINOSO 3MN
CANCELAR ESTE AVISO 252030 UTC AGO 24.

S 7441/24
PROXIMIDADES DO PORTO DE ITAGUAI
CARTA 1623
ESTABELECIMENTO PERMANENTE DE BOIA LUMINOSA VERDE N 28 EM 22-56.19S 043-50.85W
CARACTERISTICA LUMINOSA LP.V.3S
ALCANCE LUMINOSO 3MN
CANCELAR ESTE AVISO 252030 UTC AGO 24.

S 7442/24
PROXIMIDADES DO PORTO DE ITAGUAI
CARTA 1623
ESTABELECIMENTO PERMANENTE DE BOIA LUMINOSA ENCARNADA N 29A EM 22-56.23S 043-50.49W
CARACTERISTICA LUMINOSA LP.V.3S
ALCANCE LUMINOSO 3MN
CANCELAR ESTE AVISO 252030 UTC AGO 24.

S 7443/24
PROXIMIDADES DO PORTO DE ITAGUAI
CARTA 1623
BOIA DE LUZ ITAGUAI NRORD 2946.57 22-56.17S 043-50.77W REPOSICIONADA EM 22-56.10S 043-50.81W
CANCELAR ESTE AVISO 252030 UTC AGO 24.

S 7444/24
PROXIMIDADES DO PORTO DE ITAGUAI
CARTA 1623
BOIA DE LUZ NR 24 NRORD 2925 22-56.37S 043-50.44W REPOSICIONADA EM 22-56.39S 043-50.48W PARA 5 MN
CANCELAR ESTE AVISO 252030 UTC AGO 24.

S 7445/24
PROXIMIDADES DO PORTO DE ITAGUAI
CARTA 1623
BOIA DE LUZ NR 31 NRORD 2934 22-55.98S 043-50.22W REPOSICIONADA EM 22-55.98S 043-50.14W
CANCELAR ESTE AVISO 252030 UTC AGO 24.

S 7446/24
PROXIMIDADES DO PORTO DE ITAGUAI
CARTA 1623
BOIA DE LUZ GUAIA NRORD 2935 22-56.37S 043-50.67W REPOSICIONADA EM 22-56.36S 043-50.75W
CANCELAR ESTE AVISO 252030 UTC AGO 24.

S 7452/24
BAIA DE GUANABARA
CARTA 1515
LUZ DO MEIO DO VAO CENTRAL DA PONTE RIO-NITEROI BRANCA, NORTE EM 22-52.28S 043-09.30W APAGADA
LUZ LATERAL ENCARNADA EM 22-52.30S 43-09.20W APAGADA
CANCELAR ESTE AVISO 262000 UTC AGO 24.

S 7462/24
BAIA DE GUANABARA
CARTA 1513
PROFUNDIDADES MENORES QUE AS REPRESENTADAS NA CARTA
INSERIR PROFUNDIDADES MENORES:
9.8 METROS EM 22-46.73S 043-09.00W
CANCELAR LOCAL S 7453/24
CANCELAR ESTE AVISO 262230 UTC AGO 24.

S 7464/24
PROXIMIDADES DO PORTO DE SANTOS
CARTA 1712
ESTABELECIMENTO DE AUXILIO NAUTICO PROVISORIO
BOIAS ESPECIAIS DE LUZ AMARELA, LP. A 5SEG:
BOIA N. 1 EM 23-54.96S 046-21.74W
BOIA N. 2 EM 23-54.88S 046-21.79W
BOIA N. 3 EM 23-54.79S 046-21.79W
BOIA N. 4 EM 23-54.74S 046-22.04W
BOIA N. 5 EM 23-54.80S 046-22.13W ESTABELECIDADA TEMPORARIAMENTE
CANCELAR ESTE AVISO 270020 UTC AGO 24.

S 7466/24
SACO DO RETIRO
CARTA 1636
OBSTRUCAO
EM 22-59.57S 044-20.12W
OBSTACULO PERIGOSO A NAVEGACAO MODULO DE PIER FLUTUANTE COM CERCA DE 50M BALIZADO POR BOIA LUMINOSA
AMARELA
CANCELAR LOCAL S 8611/23
CANCELAR ESTE AVISO 272030 UTC AGO 24.

AVISOS-RÁDIO LOCAIS

Avisos-Rádio Locais em vigor, publicados em Folhetos anteriores:

Nº do Aviso	Nº do Folheto
HG 9381/23	2/24
HG 9432/23	2/24
HG 9556/23	2/24
HG 9557/23	2/24
HG 9558/23	2/24
HG 9559/23	2/24
HG 9560/23	2/24
HG 9561/23	2/24
HG 9562/23	2/24
HG 9563/23	2/24

Nº do Aviso	Nº do Folheto
HG 9564/23	2/24
HG 9565/23	2/24
HG 9566/23	2/24
HG 9567/23	2/24
HG 9568/23	2/24
HG 9569/23	2/24
HG 9570/23	2/24
HG 9571/23	2/24
HG 9572/23	2/24
HG 9573/23	2/24

Nº do Aviso	Nº do Folheto
HG 9574/23	2/24
HG 9576/23	2/24
HG 9578/23	2/24
HG 9580/23	2/24
HG 9581/23	2/24
HG 9582/23	2/24
HG 9583/23	2/24
HG 9584/23	2/24
HG 9585/23	2/24
HG 9586/23	2/24

Nº do Aviso	Nº do Folheto
HG 9587/23	2/24
HG 9588/23	2/24
HG 9589/23	2/24
HG 9590/23	2/24
HG 9591/23	2/24
HG 9592/23	2/24
HG 9604/23	2/24
HG 9605/23	2/24

Avisos-Rádio Locais em vigor há mais de seis semanas, publicados pela primeira vez:

Nenhum.

SEÇÃO III - CORREÇÕES ÀS CARTAS NÁUTICAS

CARTAS AFETADAS PELOS AVISOS 46 a 52, PUBLICADOS NESTE FOLHETO

Carta	Avisos
306	I 52
1402	E 48
1404 e Plano	E 49
1420	E 48
1512	S 50
1550	S 51

Carta	Avisos
4020A	I 46
21060	S 51
21070	S 51
21200	N 47
23000	S 51
-	-

Apresentam-se, a seguir, os Avisos Temporários (T) e Preliminares (P) em vigor, publicados anteriormente, e os Avisos da quinzena.

ÁREA OCEÂNICA

AVISOS TEMPORÁRIOS (T) e PRELIMINARES (P) em vigor, publicados em Folhetos anteriores:

Carta	Aviso
52	145(P)/22

Carta	Aviso
25121 (INT 9125)	8(P)/18

AVISOS TEMPORÁRIOS (T), PRELIMINARES (P) e PERMANENTES da quinzena:

Nenhum.

BACIA AMAZÔNICA

AVISOS TEMPORÁRIOS (T) em vigor, publicados em Folhetos anteriores:

Carta	Avisos
231	I 102(T)/16
303	I 102(T)/16

Carta	Avisos
21400 (INT 4197)	I 102(T)/16

AVISOS PRELIMINARES (P) em vigor, publicados em Folhetos anteriores:

Carta	Avisos
1	I 2(P)/24 - I 3(P)/24
10 (INT 407)	I 149(P)/23 - I 2(P)/24
204	I 230(P)/14 - I 160(P)/17 - I 42(P)/18 I 54(P)/19 - I 239(P)/22 - I 3(P)/24 - I 4(P)/24
206	I 230(P)/14 - I 160(P)/17 - I 54(P)/19 - I 85(P)/21 I 206(P)/22 - I 3(P)/24
221	I 149(P)/23 - I 3(P)/24
222	I 2(P)/24 - I 3(P)/24
231	I 44(P)/01 - I 51(P)/17
241	I 239(P)/22 - I 3(P)/24
242	I 68(P)/14 - I 242(P)/14 - I 124(P)/16 - I 108(P)/17 I 120(P)/17 - I 150(P)/17 - I 160(P)/17 - I 54(P)/19 I 130(P)/21 - I 60(P)/21 - I 149(P)/22 - I 239(P)/22 I 3(P)/24
243	I 68(P)/14 - I 149(P)/22
244	I 132(P)/18
302	I 143(P)/17 - I 4(P)/19 - I 90(P)/22 - I 108(P)/23
303	I 51(P)/17 - I 143(P)/17 - I 4(P)/19 - I 41(P)/19 I 173(P)/21 - I 108(P)/23
304	I 28(P)/16 - I 162(P)/16 - I 184(P)/18 - I 131(P)/20 I 99(P)/21 - I 156(P)/21 - I 201(P)/21 - I 40(P)/22 I 42(P)/24
305	I 131(P)/20 - I 20(P)/23 - I 205(P)/23
306	I 157(P)/18 - I 20(P)/23
320	I 4(P)/19 - I 99(P)/21 - I 109(P)/21 - I 156(P)/21
321	I 184(P)/18 - I 122(P)/22 - I 118(P)/23 - I 134(P)/23 I 42(P)/24
4020	I 5(P)/24
4020 A	I 5(P)/24
4022	I 93(P)/23
4024	I 163(P)/23 - I 171(P)/23
4026	I 221(P)/22
4028	I 65(P)/20
4030	I 164(P)/23 - I 193(P)/23
4031	I 6(P)/24 - I 18(P)/24
4032	I 119(P)/20 - I 126(P)/20 - I 137(P)/22 - I 226(P)/22 I 193(P)/23 - I 6(P)/24 - I 18(P)/24 I 20(P)/24
4032 A	I 119(P)/20 - I 126(P)/20 - I 10(P)/23 - I 94(P)/23 - I 20(P)/24
4101 A	I 232(P)/14 - I 93(P)/17 - I 108(P)/17 - I 121(P)/17 I 150(P)/17 - I 160(P)/17 - I 30(P)/21 - I 60(P)/21 I 149(P)/22 - I 239(P)/22 - I 3(P)/24
4101 B	I 63(P)/14
4102 A	I 166(P)/13 - I 73(P)/17 - I 14(P)/18 I 128(P)/18 - I 99(P)/19 - I 191(P)/23
4102 B	I 97(P)/13 - I 73(P)/17 - I 100(P)/19 - I 218(P)/19 I 191(P)/23
4103 A	I 191(P)/23
4103 B	I 223(P)/14 - I 21(P)/24

Carta	Avisos
4150	I 134(P)/09 - I 171(P)/13 - I 30(P)/14 - I 31(P)/14 I 32(P)/14 - I 21(P)/15 - I 86(P)/15 - I 87(P)/15 I 88(P)/15 - I 89(P)/15 - I 112(P)/15 - I 204(P)/15 I 14(P)/16 - I 15(P)/16 - I 16(P)/16 - I 17(P)/16 I 21(P)/16 - I 22(P)/16 - I 23(P)/16 - I 24(P)/16 I 25(P)/16 - I 26(P)/16 - I 119(P)/20 - I 126(P)/20
4341	I 123(P)/22
4361	I 20(P)/23 - I 109(P)/23 - I 205(P)/23
4361 A	I 168(P)/14 - I 128(P)/18 - I 99(P)/19
4362	I 17(P)/19 - I 18(P)/19 - I 205(P)/23
4363	I 19(P)/19 - I 20(P)/19 - I 205(P)/23
4364	I 21(P)/19 - I 22(P)/19
4365	I 23(P)/19 - I 24(P)/19
4381 A	I 29(P)/16 - I 2(P)/17 - I 77(P)/21
4381 B	I 29(P)/16 - I 77(P)/21 - I 64(P)/23
4382 A	I 25(P)/24
4382 B	I 62(P)/16 - I 60(P)/17 - I 88(P)/17 - I 114(P)/19 I 25(P)/24 - Plano
4383	I 114(P)/19 - I 25(P)/24
4418	I 170(P)/15
4711	I 164(P)/23
4726	I 29(P)/24
4727	I 29(P)/24
4728	I 29(P)/24
4729	I 29(P)/24
4730	I 29(P)/24
4732	I 119(P)/23
4733	I 119(P)/23 - I 26(P)/24 - Plano
4734	I 119(P)/23
4735	I 119(P)/23 - I 120(P)/23
4736	I 119(P)/23 - I 120(P)/23 - I 189(P)/23
4737	I 120(P)/23
4738	I 75(P)/21 - I 83(P)/22 - I 161(P)/22 - I 208(P)/22 I 78(P)/23 - I 119(P)/23 - I 120(P)/23
4739	I 120(P)/23
4740	I 20(P)/22 - I 208(P)/22 - I 120(P)/23
4741	I 20(P)/22 - I 208(P)/22
4742	I 20(P)/22 - I 208(P)/22 - I 79(P)/23 - I 80(P)/23
4743	I 20(P)/22 - I 208(P)/22
4744	I 20(P)/22 - I 208(P)/22
4745	I 167(P)/21 - I 208(P)/22 - I 72(P)/23
4746	I 208(P)/22
4748	I 208(P)/22
4749	I 43(P)/22 - I 81(P)/23 - I 119(P)/23
4750	I 81(P)/23 - I 119(P)/23
4751	I 119(P)/23
4752	I 208(P)/22 - I 81(P)/23 - I 119(P)/23 - I 121(P)/23
4753	I 119(P)/23
21010 (INT 4071)	I 4(P)/19 - I 90(P)/22 - I 149(P)/23 - I 2(P)/24 I 3(P)/24
21300 (INT 4196)	I 64(P)/14 - I 51(P)/17 - I 149(P)/23 - I 2(P)/24 I 3(P)/24
21400 (INT 4197)	I 51(P)/17 - I 4(P)/19 - I 41(P)/19 - I 90(P)/22

AVISOS TEMPORÁRIOS (T), PRELIMINARES(P) e PERMANENTES da quinzena:

I 46/24 BRASIL - BACIA AMAZÔNICA

Proximidades do Porto de Santarém - Profundidades, isóbatas e quadro

Carta 4020 A Datum: WGS-84 (Última correção: 190/23)

Inserir o "bacalhau (Parte 1)" que acompanha este aviso. 02°25,72'S 54°39,34'W

Inserir o "bacalhau (Parte 2)" com o "quadro de levantamentos" que acompanha este aviso. 02°21,03'S 54°46,57'W

I 52/24 BRASIL - BACIA AMAZÔNICA

Proximidades da Ilha do Bagre - Profundidades, isóbatas e quadro

Carta 306 Datum: Córrego Alegre - MG (Última correção: 215/14)

Inserir o bacalhau que acompanha este aviso. 01°53,14'S 50°12,18'W

Inserir o quadro de levantamento que acompanha este aviso. 02°01,82'S 50°11,66'W

COSTA NORTE

AVISOS TEMPORÁRIOS (T) em vigor, publicados em Folhetos anteriores:

Carta	Avisos
703	N 207(T)/23 (18-OUT-2024)

Carta	Avisos
720	N 207(T)/23 (18-OUT-2024)

AVISOS PRELIMINARES (P) em vigor, publicados em Folhetos anteriores:

Carta	Avisos
1	N 179(P)/19
10 (INT 407)	N 62(P)/18 - N 64(P)/18 - N 76(P)/18 N 179(P)/19 - N 44(P)/22
110	N 179(P)/19
302	N 104(P)/21
304	N 4(P)/23
410	N 151(P)/16 - N 62(P)/18 - N 44(P)/22 N 72(P)/22
411	N 62(P)/18 - N 123(P)/20 N 44(P)/22
412	N 62(P)/18 - N 123(P)/20 - N 72(P)/22 N 73(P)/22
413	N 62(P)/18 - N 123(P)/20 - N 56(P)/22 N 72(P)/22 - N 73(P)/22 - N 165(P)/23
414	N 154(P)/10 - N 62(P)/20 - N 72(P)/22 N 183(P)/22
701	N 142(P)/14 - N 173(P)/18 - N 75(P)/19 N 21(P)/20 - N 28(P)/20 - N 74(P)/22 - N 31(P)/23
703	N 94(P)/04

Carta	Avisos
710	N 173(P)/18 - N 75(P)/19 - N 21(P)/20 N 28(P)/20 - N 74(P)/22 - N 31(P)/23
720	N 94(P)/04 - N 106(P)/22
19002 (INT 22)	N 44(P)/22
21010 (INT 4071)	N 79(P)/17 - N 64(P)/18 - N 179(P)/19 N 22(P)/20 - N 25(P)/20 - N 104(P)/21
21020 (INT 2003)	N 62(P)/18 - N 64(P)/18 - N 76(P)/18 N 102(P)/18 - N 27(P)/21 - N 44(P)/22
21100 (INT 4194)	N 179(P)/19 - N 22(P)/20 - N 25(P)/20
21200 (INT 4195)	N 79(P)/17 - N 25(P)/20
21400 (INT 4197)	N 104(P)/21 - N 4(P)/23
21500 (INT 2108)	N 64(P)/18 - N 76(P)/18 - N 102(P)/18 N 24(P)/20
21600 (INT 2109)	N 151(P)/16 - N 62(P)/18 - N 76(P)/18 - N 27(P)/21 N 149(P)/21 - N 44(P)/22 - N 67(P)/23
21700 (INT 2110)	N 67(P)/23 - N 137(P)/23
21800 (INT 2111)	N 173(P)/18
21900 (INT 2112)	N 174(P)/18 - N 23(P)/20

AVISOS TEMPORÁRIOS (T), PRELIMINARES (P) e PERMANENTES da quinzena:

N 47/24 ATLÂNTICO SUL - BRASIL - COSTA NORTE

Proximidades da Ilha Vitória - Profundidade

Referência: Carta 12000 – Símbolos, Abreviaturas e Termos usados nas Cartas Náuticas, 5ª ed., 2022 pág. 30 I (10).

Carta 21200 (INT 4195) Datum: WGS-84 (Última correção: 41/24)

Inserir 12_8

01°15,02'N 49°29,26'W

COSTA LESTE

AVISOS TEMPORÁRIOS (T) em vigor, publicados em Folhetos anteriores:

Carta	Avisos
1101	E 9(T)/19
1102	E 9(T)/19

Carta	Avisos
1103	E 128(T)/10
1110	E 9(T)/19

AVISOS PRELIMINARES (P) em vigor, publicados em Folhetos anteriores:

Carta	Avisos
806	E 172(P)/23
830	E 138(P)/23 - E 172(P)/23 - E 196(P)/23
901	E 149(P)/19
902	E 126(P)/08 - E 183(P)/23
906	E 139(P)/23 - E 10(P)/24
920	E 149(P)/19
930	E 127(P)/08 - E 156(P)/16 - E 23(P)/22 - E 183(P)/23 E 10(P)/24
1001	E 145(P)/17 - E 100(P)/21
1003	E 163(P)/22
1101	E 88(P)/11 - E 39(P)/12 - E 178(P)/17 E 104(P)/18 - E 204(P)/19 - E 223(P)/19 E 12(P)/20 - E 41(P)/20 - E 57(P)/20 E 57(P)/22 - E 5(P)/23 - E 38(P)/23
1102	E 204(P)/19 - E 12(P)/20 - E 57(P)/20 E 57(P)/22 - E 38(P)/23
1104	E 39(P)/23
1106	E 56(P)/10
1107	E 225(P)/14 - E 39(P)/23
1110	E 56(P)/10 - E 225(P)/14 - E 178(P)/17 - E 104(P)/18 E 204(P)/19 - E 223(P)/19 - E 41(P)/20 - E 57(P)/22 E 5(P)/23 - E 39(P)/23
1170	E 225(P)/14
1171	E 225(P)/14
1201	E 198(P)/23
1205	E 14(P)/22
1210	E 150(P)/21 - E 198(P)/23
1310	E 97(P)/05 - E 76(P)/19
1311	E 97(P)/05 - E 105(P)/07
1312	E 116(P)/13 - E 76(P)/19

Carta	Avisos
1401	E 11(P)/17 - E 107(P)/22
1402	E 71(P)/17 - E 150(P)/19 - E 62(P)/21 - E 141(P)/23
1403	E 127(P)/17 - E 75(P)/20 - E 13(P)/23 - E 173(P)/23
1404	E 25(P)/23
1405	E 78(P)/18 - E 79(P)/19 - E 75(P)/20 - E 173(P)/23 E 210(P)/23 - E 44(P)/24
1406	E 79(P)/19 - E 30(P)/20 - E 75(P)/20 - E 69(P)/21 E 173(P)/23 - E 210(P)/23 - E 37(P)/24
1410	E 51(P)/23
1420	E 71(P)/17 - E 150(P)/19 - E 62(P)/21 - E 141(P)/23 E 146(P)/23
1503	E 134(P)/15
1505	E 134(P)/15
1507	E 153(P)/23 - E 209(P)/23 - E 211(P)/23
1550	E 161(P)/09 - E 127(P)/17 - E 75(P)/20 - E 2(P)/22 E 173(P)/23 - E 211(P)/23
21040 (INT 2005)	E 156(P)/16 - E 31(P)/20 - E 183(P)/23
21050 (INT 2006)	E 31(P)/20
21060 (INT 2007)	E 127(P)/17 - E 2(P)/22
21070 (INT 2008)	E 127(P)/17 - E 2(P)/22
22200 (INT 2115)	E 156(P)/16 - E 183(P)/23 - E 10(P)/24
22300 (INT 2116)	E 100(P)/21
22400 (INT 2117)	E 31(P)/20
22500 (INT 2118)	E 223(P)/19
22600 (INT 2119)	E 14(P)/22 - E 52(P)/22
22700 (INT 2120)	E 76(P)/19
22800 (INT 2121)	E 62(P)/21 - E 141(P)/23
22900 (INT 2122)	E 127(P)/17 - E 75(P)/20 - E 2(P)/22 - E 173(P)/23
23000 (INT 2123)	E 2(P)/22 - E 173(P)/23

AVISOS TEMPORÁRIOS (T), PRELIMINARES (P) e PERMANENTES da quinzena:

E 48/24 ATLÂNTICO SUL - BRASIL - COSTA LESTE

Proximidades da Barra do Riacho - Profundidade e texto

Referência: Carta 12000 – Símbolos, Abreviaturas e Termos usados nas Cartas Náuticas, 5ª ed., 2022, págs. 30 I (10) e 32 I (30).

Carta 1402 Datum: WGS-84 (Última correção: 158/23)

Inserir $(19)_1$ 19°51,05'S 40°01,25'W

Carta 1420 Datum: WGS-84 (Última correção: 66/22)

Inserir $(19)_1$ 19°51,05'S 40°01,25'W

Substituir o texto "a 2020" por: "a 2020 - 2023" 19°36,88'S 39°57,83'W

E 49/24 ATLÂNTICO SUL - BRASIL - COSTA LESTE

Proximidades do Terminal da Ponta do Ubu - Profundidades e texto

Este Aviso cancela o Aviso Preliminar E 164(P)/22.

Referência: Carta 12000 – Símbolos, Abreviaturas e Termos usados nas Cartas Náuticas, 5ª ed., 2022, pág. 30 I (10).

Carta 1404 Datum: WGS-84 (Última correção: 197/23).

Inserir 15_4 20°47,07'S 40°34,13'W

Substituir o texto "a 2017" por: "a 2023" 20°38,81'S 40°32,82'W

Carta 1404 (Plano) Datum: WGS-84.

Retirar 13_8 20°46,753'S 40°34,046'W

Retirar 14_2 20°46,716'S 40°34,040'W

Retirar 15_3 20°47,186'S 40°34,200'W

Retirar 15_4 20°47,236'S 40°34,237'W

Retirar 15_6 20°47,066'S 40°34,127'W

Retirar 19_2 20°46,974'S 40°33,744'W

Retirar 19_2 20°47,178'S 40°34,272'W

Retirar 19_3 20°47,089'S 40°34,294'W

Retirar 19_3 20°47,015'S 40°34,249'W

Inserir 13 20°46,738'S 40°34,058'W

Inserir 15 20°47,170'S 40°34,213'W

Inserir 15_1 20°47,213'S 40°34,233'W

Inserir 15_3 20°47,008'S 40°34,280'W

Inserir 15_4 20°47,068'S 40°34,129'W

Inserir 15_5 20°47,049'S 40°33,989'W

Inserir 15_8 20°47,187'S 40°34,341'W

Inserir 18_8 20°47,082'S 40°34,309'W

Inserir 19 20°47,126'S 40°34,260'W

Inserir 19 20°46,965'S 40°34,074'W

Inserir 19 20°46,946'S 40°33,739'W

COSTA SUL

AVISOS TEMPORÁRIOS (T) em vigor, publicados em Folhetos anteriores:

Carta	Avisos
30 (INT 201)	S 150(T)/05
1511	S 38(T)/08 - S 144(T)/15 - S 156(T)/15 - S 180(T)/15 S 128(T)/23 (15-JUN-2024)
1512	S 38(T)/08 - S 144(T)/15 - S 180(T)/15 S 128(T)/23 (15-JUN-2024)
1514	S 144(T)/15
1515	S 144(T)/15 - S 180(T)/15
1822	S 110(T)/23
1841	S 27(T)/24 - Plano B

Carta	Avisos
1901	S 157(T)/15
2110	S 177(T)/17
21070 (INT 2008)	S 19(T)/16
21080 (INT 2009)	S 177(T)/17
23100 (INT 2124)	S 19(T)/16
23200 (INT 2125)	S 139(T)/16
23500 (INT 2128)	S 179(T)/15
23600 (INT 2129)	S 177(T)/17

AVISOS PRELIMINARES (P) em vigor, publicados em Folhetos anteriores:

Carta	Avisos
1	S 8(P)/12
30 (INT 201)	S 8(P)/12 - S 86(P)/20
1501	S 56(P)/07 - S 234(P)/08 - S 198(P)/15 - S 6(P)/17 S 141(P)/17 - S 166(P)/18 - S 81(P)/19 - S 15(P)/21 S 108(P)/22 - S 174(P)/22 - S 175(P)/22 - S 60(P)/23 S 122(P)/23
1505	S 128(P)/21
1506	S 141(P)/17 - S 13(P)/19 - S 81(P)/19 S 15(P)/21 - S 174(P)/22 - S 175(P)/22 S 198(P)/22 - S 168(P)/23
1511	S 234(P)/08 - S 226(P)/14 - S 64(P)/15 - S 198(P)/15 S 141(P)/17 - S 166(P)/18 - S 81(P)/19 - S 54(P)/20 S 97(P)/20 - S 15(P)/21 - S 96(P)/21 - S 108(P)/22 S 199(P)/22 - S 73(P)/23 - S 107(P)/23 - S 200(P)/23 S 212(P)/23
1512	S 56(P)/07 - S 226(P)/14 - S 64(P)/15 - S 198(P)/15 S 6(P)/17 - S 141(P)/17 - S 123(P)/18 - S 169(P)/19 S 54(P)/20 - S 97(P)/20 - S 96(P)/21 - S 108(P)/22 S 199(P)/22 - S 60(P)/23 - S 245(P)/22 S 69(P)/23 - S 73(P)/23 - S 107(P)/23 - S 122(P)/23 S 200(P)/23 - S 212(P)/23
1513	S 122(P)/23
1515	S 226(P)/14 - S 64(P)/15 - S 198(P)/15 - S 141(P)/17 S 96(P)/21 - S 108(P)/22 - S 184(P)/22 - S 60(P)/23 S 245(P)/22 - S 73(P)/23 - S 100(P)/23 - S 200(P)/23 S 212(P)/23
1517	S 6(P)/17
1620	S 169(P)/22 - S 170(P)/22 - S 171(P)/22 - S 172(P)/22 S 173(P)/22 - S 216(P)/22 - S 142(P)/23 - S 213(P)/23
1623	S 91(P)/21 - S 99(P)/22 - S 185(P)/22 - S 198(P)/22 S 216(P)/22 - S 55(P)/23 - S 114(P)/23 - S 142(P)/23 S 213(P)/23
1624	S 172(P)/22 - S 178(P)/22 - S 88(P)/23
1631	S 187(P)/22 - S 129(P)/23
1632	S 68(P)/18 - S 129(P)/23
1633	S 111(P)/22
1636	S 68(P)/18 - S 129(P)/23
1637	S 68(P)/18
1640	S 86(P)/20 - S 83(P)/21
1711	S 190(P)/19 - S 101(P)/20 - S 144(P)/22 - S 202(P)/23
1712	S 163(P)/19 - S 102(P)/23 - S 187(P)/23 S 216(P)/23 - S 30(P)/24

Carta	Avisos
1713	S 144(P)/22 - S 246(P)/22 - S 187(P)/23
1803	S 155(P)/22
1804	S 70(P)/20 - S 88(P)/20 - S 48(P)/21 - S 7(P)/22 S 26(P)/22 - S 103(P)/23 - S 115(P)/23 S 214(P)/23
1820	S 132(P)/17 - S 155(P)/22 - S 166(P)/22 S 236(P)/22 - S 44(P)/23
1821	S 236(P)/22 - S 124(P)/23
1822	S 27(P)/23 - S 44(P)/23 - S 111(P)/23 S 124(P)/23 - S 215(P)/23
1830	S 70(P)/20 - S 7(P)/22 - S 115(P)/23
1841	S 206(P)/19 - S 53(P)/20 - S 89(P)/23 S 147(P)/23 - S 157(P)/23 - S 32(P)/24 Plano A - Plano B
1901	S 48(P)/17 - S 26(P)/18
1902	S 86(P)/06 - S 239(P)/19 - S 53(P)/21 - S 28(P)/23 S 33(P)/23 - S 143(P)/23
1910	S 26(P)/18
1921	S 241(P)/22 - S 203(P)/23 - S 45(P)/24
2010	S 9(P)/23
2011	S 9(P)/23
2101	S 155(P)/18 - S 50(P)/22 - S 231(P)/22 - S 117(P)/23
2102	S 22(P)/21
2103	S 22(P)/21
2104	S 22(P)/21
2110	S 155(P)/18 - S 73(P)/20 - S 50(P)/22 - S 52(P)/22 S 130(P)/22 - S 231(P)/22 - S 117(P)/23
2112	S 50(P)/22 - S 231(P)/22 - S 117(P)/23
21070 (INT 2008)	S 8(P)/12 - S 31(P)/16 - S 97(P)/18 - S 91(P)/19 S 86(P)/20 - S 83(P)/21 - S 171(P)/22 - S 174(P)/22 S 105(P)/23
23000 (INT 2123)	S 78(P)/12 (09-DEZ-26) - S 174(P)/22 - S 198(P)/22 S 168(P)/23
23100 (INT 2124)	S 86(P)/20 - S 83(P)/21 - S 85(P)/22 - S 169(P)/22 S 170(P)/22 - S 171(P)/22 - S 174(P)/22 - S 187(P)/22 S 191(P)/22 - S 198(P)/22 - S 168(P)/23
23200 (INT 2125)	S 97(P)/18 - S 38(P)/19 - S 91(P)/19 - S 172(P)/19 S 83(P)/21 - S 85(P)/22
23300 (INT 2126)	S 132(P)/17 - S 85(P)/19 - S 206(P)/19 - S 166(P)/22 S 209(P)/22
23600 (INT 2129)	S 73(P)/20

AVISOS TEMPORÁRIOS (T), PRELIMINARES (P) e PERMANENTES da quinzena:

S 50/24 ATLÂNTICO SUL - BRASIL - COSTA SUL

Proximidades da Ilha do Governador - Profundidades

Este Aviso cancela o Aviso Preliminar S 15(P)/23.

Referência: Carta 12000 – Símbolos, Abreviaturas e Termos usados nas Cartas Náuticas, 5ª ed., 2022, pág. 30 I (10) .

Carta 1512 Datum: WGS-84 (Última correção: 12/24)

Retirar	7 ₇	22°49,904'S 43°10,374'W
Inserir	6 ₉	22°49,907'S 43°10,382'W

S 51/24 ATLÂNTICO SUL - BRASIL - COSTA SUL

Sudeste de Cabo Frio - Toponímia

Carta 1550 Datum: WGS-84 (Última correção: 208/23)

Inserir	o texto "Gasoduto"	23°15,44'S 41°34,99'W
---------	--------------------	-----------------------

Carta 21060 (INT 2007) Datum: WGS-84 (Última correção: 185/23)

Inserir	o texto "Gasoduto"	23°15,4'S 41°35,0'W
---------	--------------------	---------------------

Carta 21070 (INT 2008) Datum: WGS-84 (Última correção: 208/23)

Inserir	o texto "Gasoduto"	23°15,4'S 41°35,0'W
---------	--------------------	---------------------

Carta 23000 (INT 2123) Datum: WGS-84 (Última correção: 208/23)

Inserir	o texto "Gasoduto"	23°15,44'S 41°34,99'W
---------	--------------------	-----------------------

HIDROVIAS EM GERAL**AVISOS TEMPORÁRIOS (T) em vigor, publicados em Folhetos anteriores:**

Carta	Avisos
2103	HG 176(T)/97
2105	HG 139(T)/93 - HG 176(T)/97
2106	HG 176(T)/97
2107	HG 176(T)/97
2108	HG 176(T)/97

Carta	Avisos
2111	HG 65(T)/95 - HG 176(T)/97
2112	HG 176(T)/97
2113	HG 65(T)/95
2140	HG 65(T)/95

AVISOS PRELIMINARES (P) em vigor, publicados em Folhetos anteriores:

Carta	Avisos
2102	HG 14(P)/19
2103	HG 75(P)/98 - HG 31(P)/00
2104	HG 31(P)/00
2105	HG 186(P)/21
2106	HG 186(P)/21
2107	HG 14(P)/19
2108	HG 75(P)/98 - HG 14(P)/19

Carta	Avisos
2111	HG 164(P)/96 - HG 14(P)/19
2112	HG 14(P)/19 - HG 186(P)/21
2113	HG 14(P)/19
2133	HG 116(P)/22 - HG 117(P)/22 - HG 232(P)/22 HG 17(P)/23 - HG 57(P)/23
2140	HG 164(P)/96 - HG 14(P)/19
23500 (INT 2128)	HG 14(P)/19 - HG 90(P)/23

AVISOS TEMPORÁRIOS (T), PRELIMINARES (P) e PERMANENTES da quinzena:

Nenhum.

SEÇÃO IV - CORREÇÕES ÀS PUBLICAÇÕES NÁUTICAS

SEÇÃO IV.1 - LISTA DE FARÓIS, 39ª EDIÇÃO, BRASIL, 2024 - 2025

Efetuar as alterações da FOLHA DE CORREÇÕES Nº 1, anexa ao final deste folheto.

SEÇÃO IV.2 – LISTA DE AUXÍLIOS-RÁDIO, 14ª EDIÇÃO, BRASIL, 2020-2024

Nenhuma

SEÇÃO IV.3 - ROTEIROS, BRASIL

Nenhuma

SEÇÃO IV.4 - OUTRAS PUBLICAÇÕES

CATÁLOGO DE CARTAS E PUBLICAÇÕES, 14ª EDIÇÃO, 2021-2025
Efetuar as alterações da FOLHA DE CORREÇÕES Nº 36, anexa ao final deste folheto.

SEÇÃO V – AVISOS PERMANENTES ESPECIAIS

AVISOS PERMANENTES ESPECIAIS em vigor, publicados em Folhetos anteriores:

Nº do Aviso	Nº do Folheto
APE 8/99	1/24

Nº do Aviso	Nº do Folheto
APE 8/01	1/24

Nº do Aviso	Nº do Folheto
APE 1/04	1/24

Nº do Aviso	Nº do Folheto
APE 1/22	1/24

AVISOS PERMANENTES ESPECIAIS da quinzena:

Nenhum.

SEÇÃO VI - NOTÍCIAS DIVERSAS

NOVAS CARTAS NÁUTICAS (PAPEL) PUBLICADAS EM 2024 - 1ª EDIÇÃO

Nº DA CARTA	TÍTULO	ESCALA	EDIÇÃO	DATA
222	Do Canal Grande do Curuá à Baía de Macapá Limites: 00° 46' 18" N; 050° 05' 24" W - superior direito 00° 02' 24" N; 051° 04' 00" W - inferior esquerdo	1: 100 000	1ª	29 de dezembro de 2023
4020	Da Ilha do Ituqui a Arapixuna Limites: 02° 13' 00" S - 054° 17' 39" W - superior direito 02° 35' 39" S - 054° 49' 45" W - inferior esquerdo	1: 100 000	1ª	29 de dezembro de 2023

NOVAS EDIÇÕES DE CARTAS NÁUTICAS (PAPEL) PUBLICADAS EM 2024

Nº DA CARTA	TÍTULO	ESCALA	EDIÇÃO	DATA
3381	Da Ilha Verde à Ilha Paraguai Mirim	1: 10 000	2ª	27 de Março de 2024
3385	Da Ilha do Coqueiro à Ilha Santa Fé	1: 10 000	2ª	27 de Março de 2024
3386	Da Ilha Santa Fé ao Córrego do Mata Cachorro	1: 10 000	2ª	27 de Março de 2024

NOVAS EDIÇÕES DE PUBLICAÇÕES PARA 2024

Encontram-se disponíveis para aquisição as seguintes novas edições de publicações:

1. ALMANAQUE NÁUTICO, 80ª EDIÇÃO, BRASIL, 2024.
2. TÁBUAS DAS MARÉS "Almirante Franco", 61ª EDIÇÃO, BRASIL, 2024.
3. LISTA DE FARÓIS, 39ª EDIÇÃO, BRASIL, 2024 - 2025.

CARTAS NÁUTICAS CANCELADAS EM 2024

Nº DA CARTA	TÍTULO	OBSERVAÇÃO
-	Croquis de Navegação	Os croquis relacionados na Folha de Correções nº 33 para o Catálogo de Cartas e Publicações passaram a ser classificados como uso exclusivo da Marinha do Brasil.

REIMPRESSÃO PRODUZIDA EM 2021

Encontra-se disponível para aquisição a seguinte reimpressão:

ATLAS DE CARTAS PILOTO, 2ª EDIÇÃO, BRASIL, 1993.
(Atualizado com as linhas isogônicas referentes ao ano de 2020)

Nota: Disponível para download através do *link*:
<https://www.marinha.mil.br/chm/dados-do-segnav-publicacoes/atlas-de-cartas-piloto>

NOTAS AOS USUÁRIOS

1 - CENTROS DE COORDENAÇÃO DE BUSCA E SALVAMENTO NO BRASIL

ORGANIZAÇÃO	TELEFONE	FAX	OUTROS
SALVAMAR BRASIL (MRCC Rio de Janeiro)	(21) 2104-6056 (21) 2104-6863 (21) 2253-8824	(21) 2253-8824	mrccbrazil@marinha.mil.br ✉ mrccbrazil@gmail.com ✉ Inmarsat-C: 471012397 Terminal AFTN: SBRJCYM DSC (MMSI): 007100001 / 007100002 / 007100003
SALVAMAR SUL (MRCC Rio Grande)	185 0800-6451519 (53) 3233-6130 (53) 3233-6131 (53) 3233-6139	(53) 3231-1519	mrccriogrande@marinha.mil.br ✉
SALVAMAR SUESTE (MRCC Rio de Janeiro)	185 (21) 2253-6572 (21) 2104-6119 0800-2856158	(21) 2104-6104 (21) 2104-6196	mrccrio@marinha.mil.br ✉
SALVAMAR SUL-SUESTE (MRCC São Paulo)	185 (11) 5080-4730 (11) 5080-4739	(11) 5080-4736	com8dn-secom@marinha.mil.br ✉
SALVAMAR LESTE (MRCC Salvador)	185 (71) 3507-3730 (71) 3507-3772 0800-284-3878	-	mrccsalvador@marinha.mil.br ✉
SALVAMAR CENTRO-OESTE (RCC Brasília)	185 (61) 3429-1186 (61) 3429-1149	-	rccbrasil@marinha.mil.br ✉
SALVAMAR NORDESTE (MRCC Natal)	185 (84) 3221-1947 0800-2802255	-	mrccnatal@marinha.mil.br ✉
SALVAMAR NORTE (MRCC Belém)	185 (91) 3216-4030 (91) 3216-4031 (91) 3216-4123	(91) 3216-4030	mrccbelem@marinha.mil.br ✉
SALVAMAR OESTE (RCC Ladário)	185 (67) 3234-1180 0800 647-3006	(67) 3234-1014 (67) 3234-1008	rccladario@marinha.mil.br ✉
SALVAMAR NOROESTE (RCC Manaus)	185 (92) 2123-2238	(92) 2123-2238 (92) 2123-2239	rccmanaus@marinha.mil.br ✉
COMPAAz Comando de Operações Marítimas e Proteção da Amazônia Azul)	(21) 2104-6353 (21) 2104-6337	-	compaaz.cctram@marinha.mil.br ✉

2. Atualização dos Roteiros – Visando facilitar a consulta das atualizações às publicações náuticas, o CHM está disponibilizando os *links* que direcionam para as folhas de correções, publicadas em folhetos, que afetam os Roteiros das Costas Norte, Leste e Sul. As atualizações encontram-se disponíveis na página deste Centro.

Para maiores informações, acesse o *link*: <https://www.marinha.mil.br/chm/dados-do-segnav-publicacoes>

3 - As cartas e Publicações Náuticas poderão ser adquiridas tanto *in loco*, no Posto de Vendas da EMGEPRON, situado na Base de Hidrografia da Marinha em Niterói (BHMN), Rua Barão de Jaceguai, S/N, Ponta da Armação, 24048-900, Niterói - RJ, Brasil; quanto *on-line*, na página de comércio eletrônico, *link* no item 5 desta lista. Informações adicionais pelo telefone: (21) 2189-3316.

4 - Além do folheto, as correções às cartas náuticas também podem ser pesquisadas e obtidas selecionando o número da carta em: <https://www.marinha.mil.br/chm/dados-do-segnav/correcoes-de-avisos>.

5 - PREÇO DAS CARTAS E PUBLICAÇÕES NÁUTICAS

A partir de 1º de junho de 2023 foram reajustados os preços dos documentos náuticos editados pela DHN. A seguir são mostrados os novos preços das principais publicações. A consulta à lista completa pode ser feita em: <https://www.cartasnauticasbrasil.com.br>

Cartas

Cartas Náuticas em papel.....	R\$ 142,00
Cartas Náuticas em papel formato A2.....	R\$ 76,00
Atlas da Hidrovia Tietê-Paraná - 2800	R\$ 113,00 (a partir)
Atlas da Hidrovia do Rio Solimões - 4150	R\$ 834,00

Publicações

Almanaque Náutico	R\$ 162,00
Tábuas das Marés	R\$ 162,00
Roteiros	R\$ 195,00 (cada)
Lista de Faróis	R\$ 195,00
Catálogo de Cartas e Publicações	R\$ 142,00
Lista de Auxílios-Rádio	R\$ 162,00
Lista de Sinais Cegos	R\$ 162,00
Lista de Sinais da Hidrovia Paraguai-Paraná	R\$ 162,00
Cartas de Correntes de Maré	R\$ 37,00 (cada)

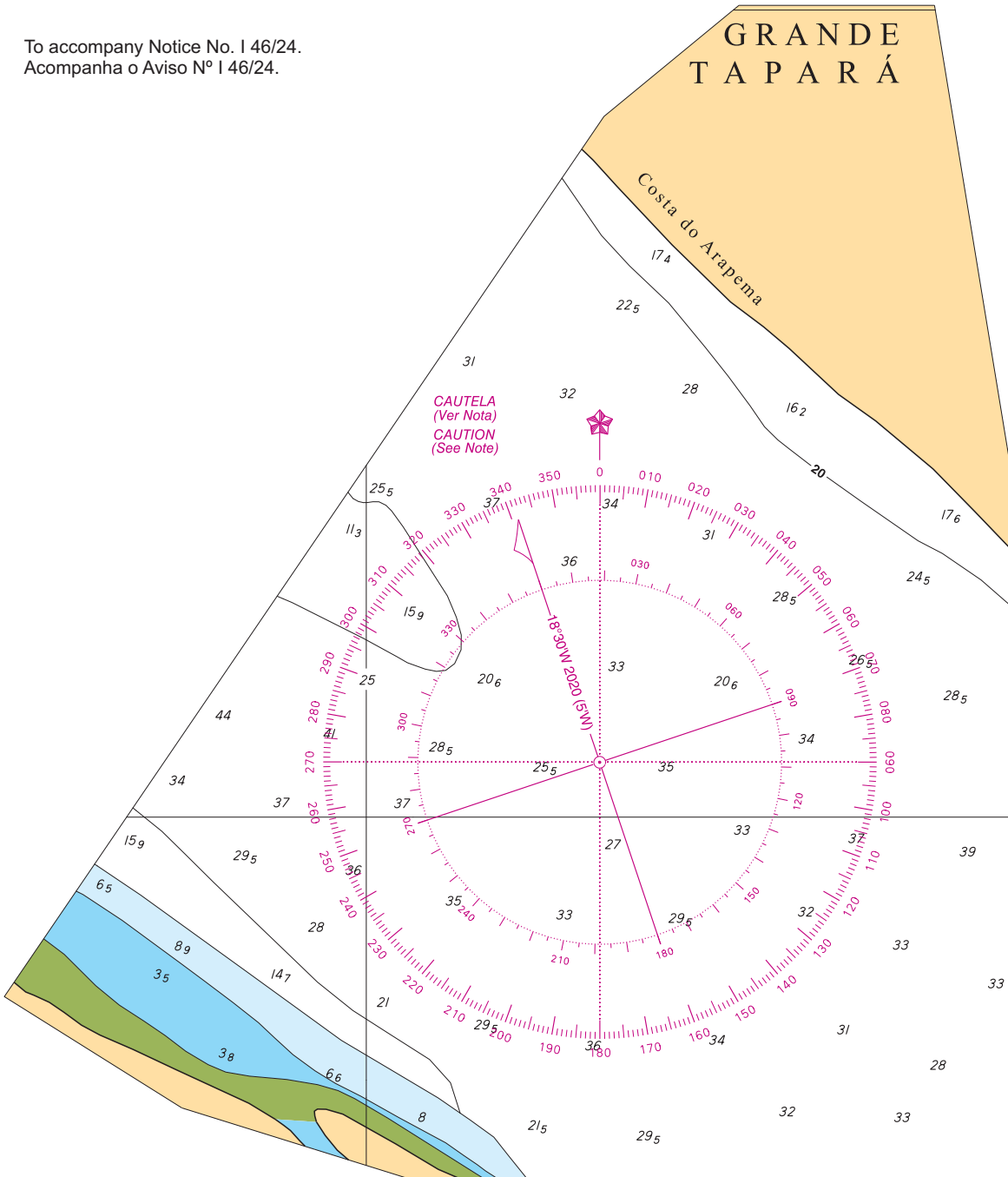
Impressos

Regras de Governo e Navegação	R\$ 16,00
Luzes e Marcas	R\$ 16,00
Sinais Sonoros e Luminosos	R\$ 16,00
Classificação de Nuvens	R\$ 37,00
Escala Beaufort	R\$ 37,00

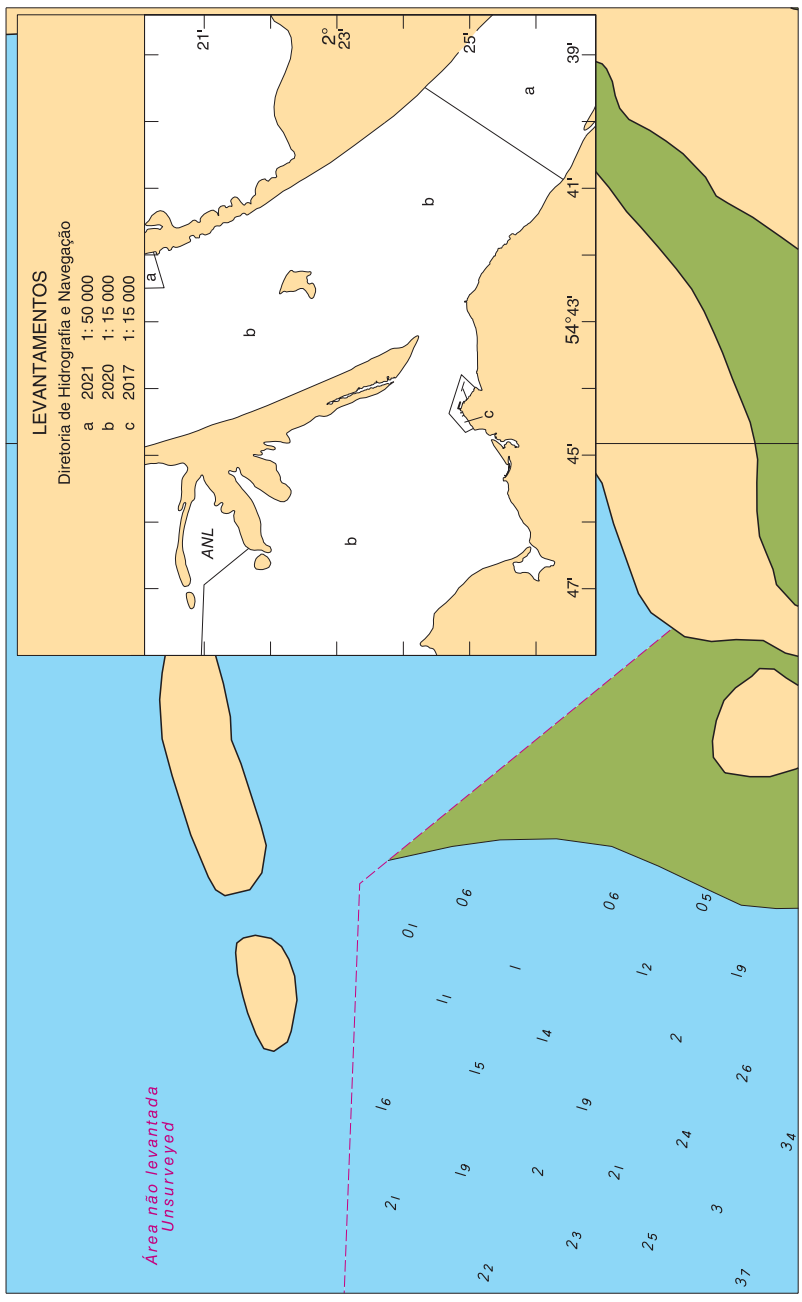
SECTION V - BLOCKS, NOTES AND FRAMES

SEÇÃO VII - REPRODUÇÕES DE TRECHOS, QUADROS E NOTAS

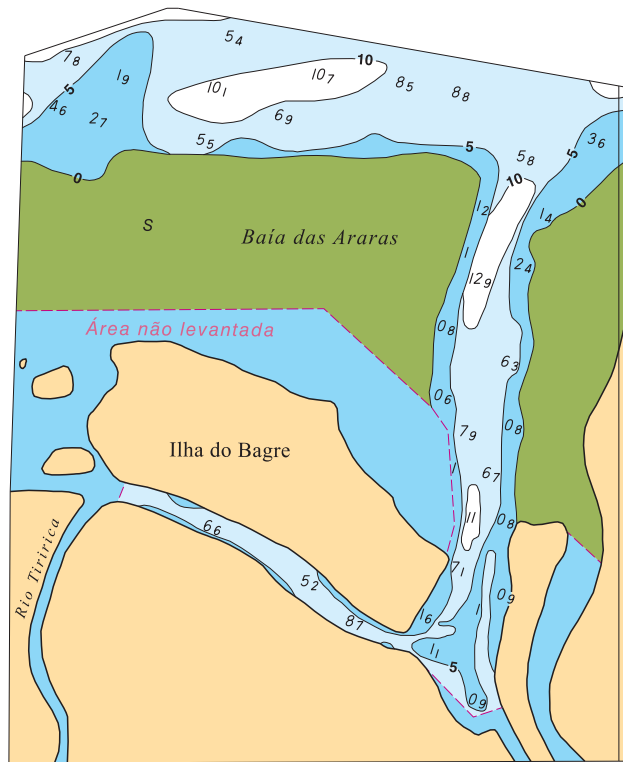
To accompany Notice No. I 46/24.
Acompanha o Aviso Nº I 46/24.



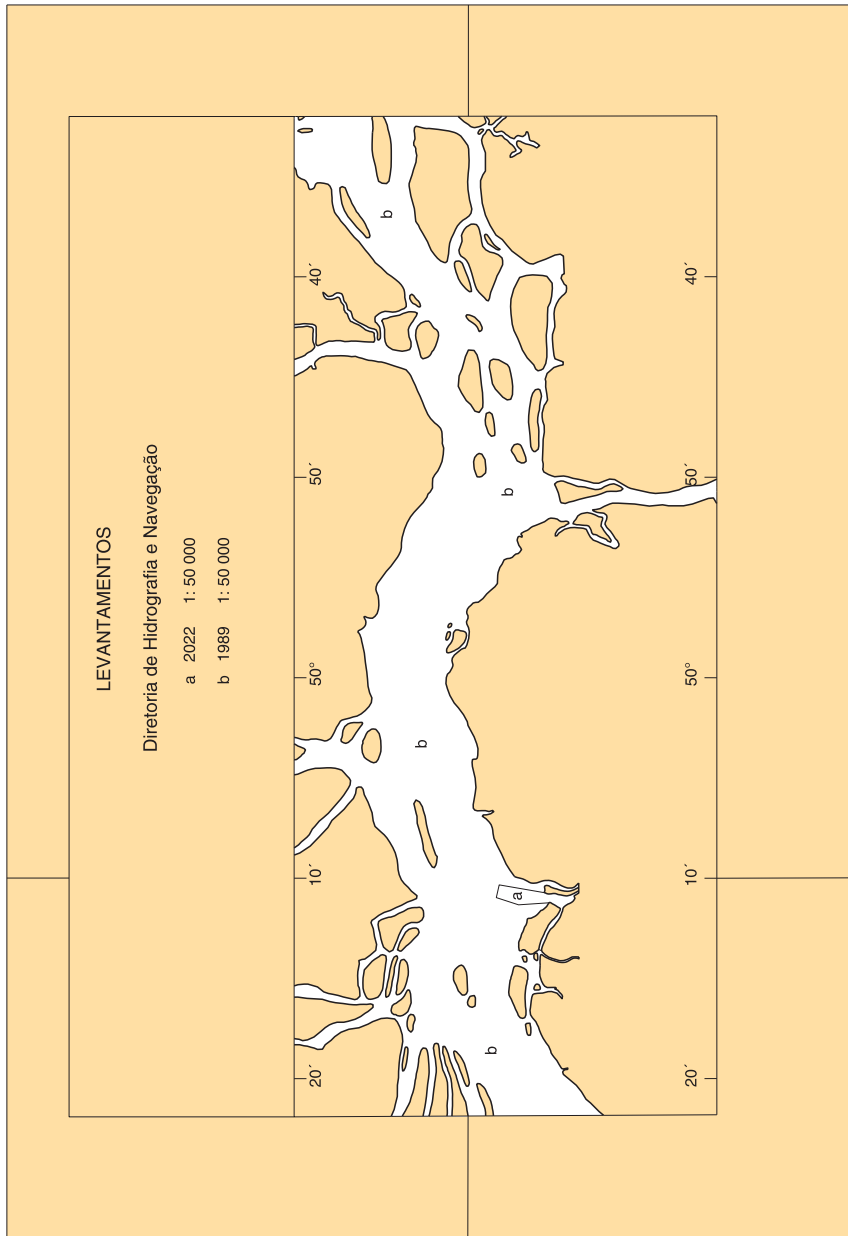
To accompany Notice No. I 46/24.
Acompanha o Aviso Nº I 46/24.



To accompany Notice No. I 52/24.
Acompanha o Aviso N° I 52/24.



To accompany Notice No. I 52/24.
Acompanha o Aviso N° I 52/24.



Block for Chart 306 - 2nd EDITION.
Correção para a Carta 306 - 2^a EDIÇÃO.

FOLHETO DE AVISOS AOS NAVEGANTES N° 7/2024
SEÇÃO IV.4
CATÁLOGO DE CARTAS E PUBLICAÇÕES, 14ª edição 2021 - 2025
FOLHA DE CORREÇÃO N° 35

Na página 3-4

Substituir

DH1-II	ROTEIRO – COSTA LESTE	2017/2021
DH 2	LISTA DE FARÓIS	2020/2021

Por

DH1-II	ROTEIRO – COSTA LESTE	2022/2026
DH 2	LISTA DE FARÓIS	2024/2025

FOLHETO DE AVISOS AOS NAVEGANTES N° 7/2024

SEÇÃO IV.1

LISTA DE FARÓIS, 39ª EDIÇÃO, BRASIL, 2024-2025

FOLHA DE CORREÇÕES N° 1

INCLUSÃO DE SINAIS NÁUTICOS

Inserir na sequência numérica os sinais abaixo:

Na página 28

(1)	(2)	(3)	(4)	(5)	(6)	(7)	(8)
Nº DE ORDEM E Nº INTER-NACIONAL	LOCAL NOME CARTA NÁUTICA CLASSIFICAÇÃO	POSIÇÃO	CARACTERÍSTICA PERÍODO FASE DETALHADA INTENSIDADE	ALTITUDE	ALCANCES LUMINOSO E GEOGRÁFICO	DESCRIÇÃO E ALTURA	OBSERVAÇÕES
454	– Chibatão 4032A	03 09,90 59 59,12	R (6) B. + LpL. B. 15s B. 0,3 – Ecl. 0,7 B. 0,3 – Ecl. 0,7 B. 0,3 – Ecl. 0,7 B. 0,3 – Ecl. 0,7 B. 0,3 – Ecl. 0,7 B. 0,3 – Ecl. 0,7 B. 2,0 – Ecl. 7,0 10		3	Cardinal sul, amarela sobre preta, 2 cones pretos, um sobre o outro, com vértices para baixo	

Na página 172

3676.05	– Dólfim 1822	25 30,12 48 29,44	R. B. 1,2s B. 0,3 – Ecl. 0,9 105		5	Cardinal norte, preta sobre amarela, 2 cones pretos, um sobre o outro, com vértices para cima	
---------	------------------	----------------------	---	--	---	--	--

ALTERAÇÕES DE SINAIS NÁUTICOS

Na página 34

Substituir

(1)	(2)	(3)	(4)	(5)	(6)	(7)	(8)
Nº DE ORDEM E Nº INTER-NACIONAL	LOCAL NOME CARTA NÁUTICA CLASSIFICAÇÃO	POSIÇÃO	CARACTERÍSTICA PERÍODO FASE DETALHADA INTENSIDADE	ALTITUDE	ALCANCES LUMINOSO E GEOGRÁFICO	DESCRIÇÃO E ALTURA	OBSERVAÇÕES
672	– Guarapirá 413	02 34,49 44 22,50					
676	– Boia nº 1 413	02 34,65 44 22,28					
680	– Boia nº 3 413	02 34,88 44 22,26					

Por

672	– Guarapirã 413	02 34,57 44 22,48
676	– Boia nº 1 413	02 34,69 44 22,33
680	– Boia nº 3 413	02 34,91 44 22,29

Na página 94*Substituir*

2128.2	– Boia nº 9 1404	20 47,21 40 34,38
--------	---------------------	----------------------

Por

2128.2	– Boia nº 9 1404	20 47,21 40 34,39
--------	---------------------	----------------------

Na página 171*Substituir*

3651	Tecon Norte 1822	25 29,94 48 29,52
------	---------------------	----------------------

Por

3651	Tecon Norte 1822	25 29,90 48 29,38
------	---------------------	----------------------

Na página 172*Substituir*

3676.1	– Canal da Coatinga nº 1 1822	25 30,08 48 29,44
--------	-------------------------------------	----------------------

Por

3676.1	– Canal da Coatinga nº 1 1822	25 30,07 48 29,39
--------	-------------------------------------	----------------------

CANCELAMENTO DE SINAL NÁUTICO

Na página 94

Retirar todas as informações referentes ao sinal abaixo especificado:

2130	– Boia nº 11	20 47,22	Lp (3) E	5	Articulada, encarnada
	1404	40 34,40	10s		
			E. 0,5 – Ecl. 1,0		
			E. 0,5 – Ecl. 1,0		

ALTERAÇÃO NO ÍNDICE ALFABÉTICO

Na página 219

Após o texto

Chapéu Virado 184

Inserir

Chibatão 454

Na página 227

Substituir o texto:

Ubu, canal de acesso ao Terminal 2104 a 2124, 2128 e 2130

Por

Ubu, canal de acesso ao Terminal 2104 a 2124, 2128 a 2128.2

FORMULÁRIO DE OBSERVAÇÃO MARÍTIMA

Controle interno, não preencher:		
Publicado em:	Aviso-Rádio:	Aviso aos Navegantes:
IDENTIFICAÇÃO DO OBSERVADOR		
Navio/Organização:		Número IMO (se aplicável):
Nome do Observador:		
Endereço:		
E-mail:	Tel: ()	Fax: ()
INFORMAÇÃO MARÍTIMA		
Data da Observação: / /		Hora da Observação: UTC
Posição (ver Instrução 2)	Ponto () ou Área Circular ()	
	Ponto:	
	Latitude: ° ' N () S ()	
	Longitude: ° ' W	
	Área circular:	
	Raio de Milhas Náuticas em torno da posição	
Latitude: ° ' N () S ()		
Longitude: ° ' W		
Datum: () WGS-84 Outro: _____		
Sistema de Navegação: () GPS Outro: _____		
Descrição da Informação Marítima (ver Instrução 3):		
Produtos afetados (Cartas e/ou Publicações Náuticas) e Edição:		ENCs afetadas:
Sensor de Sondagem ou método usado (se aplicável) (ver Instrução 4):		

Instruções:

1 - Os navegantes e usuários em geral estão convidados a notificar a Diretoria de Hidrografia e Navegação sobre qualquer alteração que possa afetar a segurança da navegação, ou qualquer observação que afete as Cartas e Publicações Náuticas digitais e em papel.

2 - No campo “Posição” devem ser registradas latitude e longitude da observação. Essa pode ser pontual (exemplo: farol apagado) ou cobrir uma área (exemplo: derramamento de óleo). É necessário preencher o Sistema de Navegação empregado na determinação da posição da observação (satélite, por marcações verdadeiras ou magnéticas de pontos notáveis, por marcação e distância radar, por combinação de métodos. No caso de marcações magnéticas, informar o valor do desvio da agulha, caso seja conhecido). Caso a posição obtida não seja precisa, tal fato deve ser informado.

3 - No campo “Descrição da Informação Marítima” devem ser descritas em texto livre informações que caracterizem a observação. Folhas adicionais podem ser usadas onde não houver espaço suficiente.

4 - No caso de profundidades anormais, informar os meios utilizados para sua determinação (se for possível, anexar cópia dos registros do ecobatímetro, assinalando data, hora, profundidade encontrada, escala empregada na leitura da profundidade), a situação meteorológica reinante e o estado do mar, de acordo com a escala Beaufort - modelo DHN-5909, e outros detalhes julgados de interesse.

5 - Solicita-se aos navegantes e usuários em geral que encaminhem o formulário para o Centro de Hidrografia da Marinha (CHM), via e-mail para: avradio@marinha.mil.br ou chm.cartografia@marinha.mil.br; ou pelo correio: CHM - Divisão de Planejamento e Coordenação, Complexo Naval da Ponta da Armação, Rua Barão de Jaceguai, S/N, Ponta d'Areia, CEP 24048-900, Niterói-RJ.