



DIRETORIA DE HIDROGRAFIA E NAVEGAÇÃO

CENTRO DE HIDROGRAFIA DA MARINHA

Nº

23

2023

AVISOS 188 - 203

1ª QUINZENA
DEZEMBRO

AVISOS AOS NAVEGANTES

ÁREA MARÍTIMA E HIDROVIAS EM GERAL

FOLHETO QUINZENAL ELABORADO PELO
CENTRO DE HIDROGRAFIA DA MARINHA

VENDA PROIBIDA

SEÇÕES

- I – Informações Gerais
- II – Avisos-Rádio Náuticos
- III – Correções às Cartas Náuticas
- IV – Correções às Publicações Náuticas
- V – Avisos Permanentes Especiais
- VI – Notícias Diversas
- VII – Reproduções de Trechos, Quadros e Notas

Os navegantes e usuários em geral estão convidados a notificar a Diretoria de Hidrografia e Navegação sobre a descoberta de quaisquer alterações que possam afetar a segurança da navegação, ou quaisquer observações nas Cartas e Publicações Náuticas digitais e em papel.

Para isso, deve ser utilizado o Formulário de Observação Marítima, anexo ao final deste folheto. Os seguintes canais estão disponíveis:

Envio do Formulário, outras informações, dúvidas e sugestões:

Internet: <https://www.marinha.mil.br/dhn/>

e-mail: avrado@marinha.mil.br

e-mail: chm.cartografia@marinha.mil.br

Tel.: +55(21)2189-3210 / Cel.: +55(21)99678-1948

Correio: CHM - Divisão de Planejamento e Coordenação
Complexo Naval da Ponta da Armação
Rua Barão de Jaceguai, S/N
Ponta d'Areia
24048-900 – Niterói – RJ

SEÇÃO I - INFORMAÇÕES GERAIS

Avisos aos Navegantes “Área Marítima e Hidrovias em Geral” é um folheto quinzenal elaborado pelo Centro de Hidrografia da Marinha (CHM), sob delegação da Diretoria de Hidrografia e Navegação (DHN). Seu propósito principal é fornecer, aos navegantes e usuários em geral, informações destinadas à atualização das cartas e publicações náuticas brasileiras relativas à área marítima e às hidrovias nacionais (áreas fluviais e lacustres), em cumprimento à Regra 9 do Capítulo V da Convenção Internacional para a Salvaguarda da Vida Humana no Mar (*International Convention for the Safety of Life at Sea – SOLAS, 1974*). Adicionalmente, são apresentados alguns dos Avisos-Rádio Náuticos em vigor, bem como outras informações gerais importantes.

1 – DIVULGAÇÃO DOS AVISOS AOS NAVEGANTES

Os Avisos aos Navegantes “Área Marítima e Hidrovias em Geral” podem ser acessados livremente na Internet, no sítio: <https://www.marinha.mil.br/chm/dados-do-segnav/folhetos>.

As informações sobre a Hidrovia Paraguai-Paraná são divulgadas exclusivamente, por meio dos Avisos aos Navegantes “Hidrovia Paraguai-Paraná”, de periodicidade mensal, os quais estão disponíveis para acesso gratuito na Internet em: <https://www.marinha.mil.br/chm/dados-do-segnav/hidrovia-paraguai>.

As informações sobre a Hidrovia Tietê-Paraná são divulgadas, exclusivamente, por meio dos Avisos aos Navegantes “Hidrovia Tietê-Paraná”, de periodicidade trimestral, os quais estão disponíveis para livre acesso na Internet, em: <https://www.marinha.mil.br/chm/dados-do-segnav/hidrovia-tiete-parana>.

2 – DIVULGAÇÃO DE AVISOS-RÁDIO NÁUTICOS E SAR

A divulgação de Avisos-Rádio Náuticos e Avisos-Rádio SAR está resumida no quadro apresentado na Tabela 1, na página seguinte. Para maiores detalhes, os navegantes devem consultar a “Lista de Auxílios-Rádio”.

A relação completa dos Avisos-Rádio Náuticos e SAR em vigor pode ser acessada pela Internet, no sítio: <https://www.marinha.mil.br/chm/dados-do-segnav-aviso-radio-nautico-tela/avisos-radio-nauticos-e-sar>. Esta relação é atualizada, em média, duas vezes por dia. Para recepção dos Avisos-Rádio Náuticos via sistema Inmarsat-C, os navegantes devem programar seus equipamentos para a NAVAREA V e selecionar a(s) letra(s) designativa(s) da(s) região(ões) costeira(s) de interesse.

Semanalmente, às quartas-feiras, é divulgado um Aviso-Rádio Náutico NAVAREA com a relação de todos os Avisos-Rádio em vigor.

Os navegantes que necessitarem receber quaisquer Avisos-Rádio Náuticos ou SAR em vigor, fora dos horários normais de transmissão, podem solicitar por radiotelefonia, em VHF, pelo Canal 16 (156,8 MHz), suas transmissões às estações da Rede Nacional de Estações Costeiras (RENEC) da Embratel, cuja relação consta no Apêndice VIII-2 da “Lista de Auxílios-Rádio” contendo informações como as frequências de trabalho utilizadas pelas estações.

3 - RECOMENDAÇÕES PARA IMPRESSÃO DE “BACALHAUS” (CORREÇÕES DE TRECHOS, QUADROS E NOTAS)

Ao imprimir os bacalhaus a partir dos folhetos Avisos aos Navegantes disponibilizados na Internet, ter os seguintes cuidados:

- Certificar-se de que a opção de ajuste tipo “Fit to Page” ou “Dimensionamento de páginas”, no menu de impressão do Adobe Acrobat, esteja desabilitada, para que não haja compressão das imagens.

- Utilizar uma boa impressora colorida a Laser/Jato de Tinta, com resolução mínima de 300 dpi. As cópias coloridas impressas devem ser comparadas com suas respectivas imagens no monitor, para assegurar que todas as cores estejam reproduzidas adequadamente.

- Utilizar papel tamanho A4, com gramatura mínima de 75 g/m².

4 – COLABORAÇÃO DOS NAVEGANTES OU USUÁRIOS

A Diretoria de Hidrografia e Navegação solicita aos navegantes e usuários em geral que, ao constatarem quaisquer irregularidades que possam afetar a segurança da navegação, informem à estação-rádio costeira (RENEC), ou perceberem quaisquer omissões ou inexistências nas cartas e publicações náuticas da DHN, encaminhem, em ambos os casos, o **Formulário de Observação Marítima**, modelo anexo ao final deste folheto.

Tabela 1 - DIVULGAÇÃO DE INFORMAÇÕES DE SEGURANÇA MARÍTIMA
(Avisos-Rádio Náuticos, Avisos SAR e Informações Meteorológicas) para a NAVAREA/METAREA V

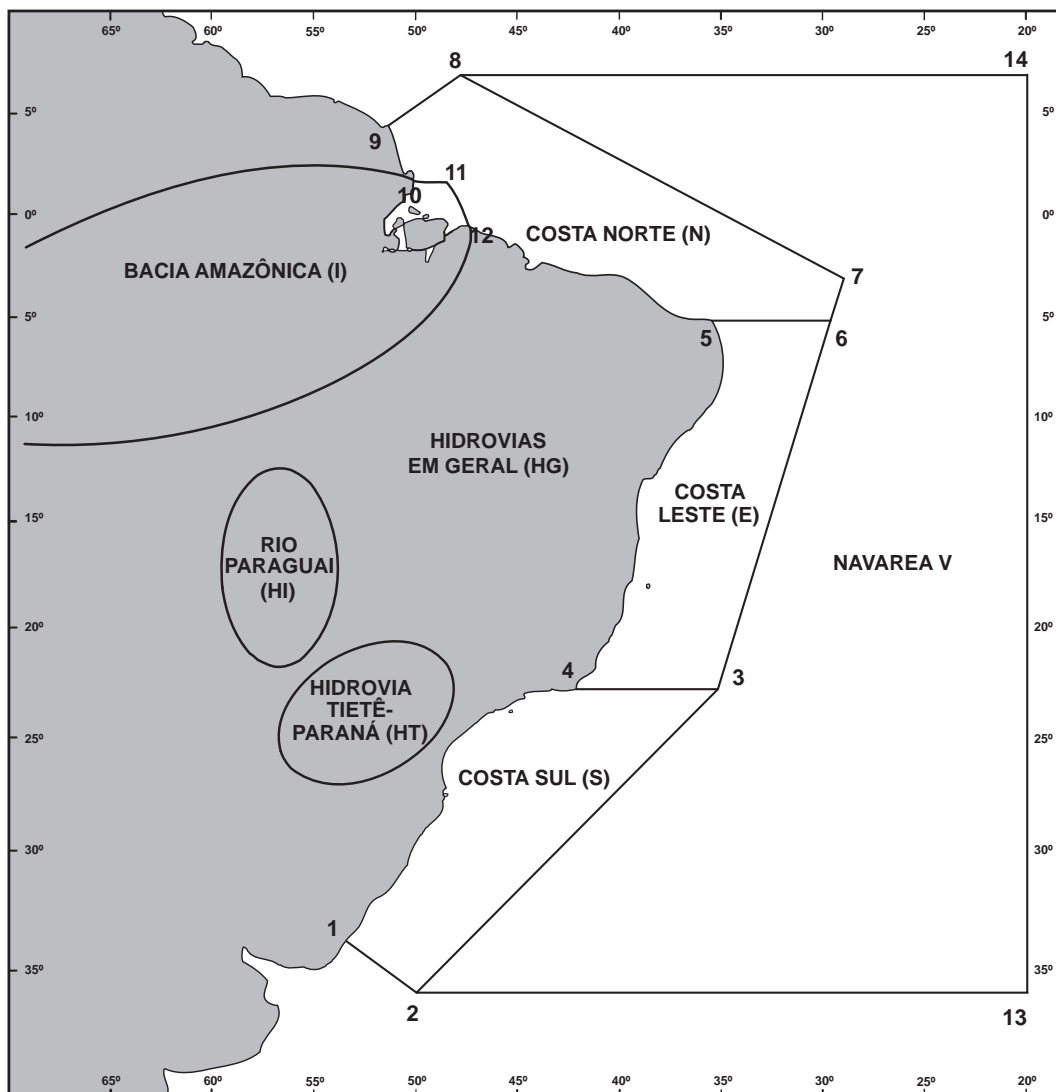
A) TRANSMISSÕES VIA RÁDIO (FAIXA DE HF) – ESTAÇÃO RÁDIO DA MARINHA NO RIO DE JANEIRO				
SERVIÇOS	HORÁRIOS (DIÁRIOS)	CANAIS	FREQUÊNCIAS	CONTEÚDOS
AVISOS-RÁDIO NÁUTICOS E AVISOS SAR	0400Z às 0445Z	RD (1)	- 4.266,0 kHz (a pedido do navegante)	- Avisos-Rádio Náuticos NAVAREA e Costeiros (exceto os que já constam nos “Avisos aos Navegantes”) e Avisos SAR - Avisos-Rádio Náuticos Locais, exceto os que já constam nos “Avisos aos Navegantes”
	2130Z às 2215Z		- 6.448,0 kHz	
METEOROMARINHA	0230Z às 0330Z		- 8.580,0 kHz	- Previsões meteorológicas - Avisos de mau tempo
	0600Z às 0730Z		- 12.709,0 kHz	
	1845Z às 1930Z	- 16.974,0 kHz		
B) TRANSMISSÕES VIA RÁDIO (FAIXA DE VHF E HF) – REDE NACIONAL DE ESTAÇÕES COSTEIRAS (RENEC) – EMBRATEL				
SERVIÇOS	HORÁRIOS	CANAIS	FREQUÊNCIAS	CONTEÚDOS
METEOROMARINHA, AVISOS DE MAU TEMPO	A pedido	RL (2)	VHF: Chamada em 156,8 MHz (Canal 16) e tráfego em Canal a ser designado pela estação.	- Previsões meteorológicas. - Avisos de mau tempo.
AVISOS DE MAU TEMPO, AVISOS-RÁDIO NÁUTICOS E AVISOS SAR	Conforme a necessidade		HF: Chamada em 4.125,0 kHz e tráfego em frequência designada pela estação.	- Avisos de mau tempo. - Avisos-Rádio Náuticos Costeiros e Locais de maior relevância. - Avisos SAR.
C) TRANSMISSÕES VIA SATÉLITE (INMARSAT-C) – ESTAÇÃO TERRENA COSTEIRA, BURUM – HOLANDA				
SERVIÇOS	HORÁRIOS (DIÁRIOS)	SATÉLITE		CONTEÚDOS
AVISOS-RÁDIO NÁUTICOS E AVISOS SAR	0030Z e 1230Z ou conforme a necessidade	Atlântico Leste (AOR-E)		- Avisos SAR, Avisos-Rádio Náuticos NAVAREA e Costeiros (inglês), exceto os que já constam nos “Avisos aos Navegantes”
METEOROMARINHA	0730Z e 1930Z ou conforme a necessidade			- Previsões meteorológicas - Avisos de mau tempo
D) INTERNET				
SERVIÇOS	ENDEREÇOS E LINKS			CONTEÚDOS
AVISOS-RÁDIO NÁUTICOS E AVISOS SAR	https://www.marinha.mil.br/chm/dados-do-segnav-aviso-radio-nautico-tela/avisos-radio-nauticos-e-sar			- Avisos-Rádio Náuticos NAVAREA, Costeiros e Locais e Avisos SAR.
FOLHETO DE AVISOS AOS NAVEGANTES	https://www.marinha.mil.br/chm/dados-do-segnav/folhetos			- Na Seção II: Avisos-Rádio Náuticos NAVAREA, Costeiros e Locais em vigor há mais de 6 semanas. (3)
METEOROMARINHA	https://www.marinha.mil.br/chm/dados-do-smm-meteoromarinha/previsao-24-horas			- Previsões meteorológicas. - Avisos de mau tempo.
AVISOS DE MAU TEMPO	https://www.marinha.mil.br/chm/dados-do-smm-avisos-de-mau-tempo			- Avisos de mau tempo.
CARTAS METEOROLÓGICAS	https://www.marinha.mil.br/chm/dados-do-smm-cartas-sinoticas/cartas-sinoticas; https://www.marinha.mil.br/chm/dados-do-smm-modelagem-numerica-tela-de-chamada;			- Análise da pressão atmosférica à superfície e produtos derivados de modelagem numérica.

(1) RD: Radiodados (USB-A3J/J2D).

(2) RL: Radiotelefonia (F3E e J3E).

(3) Não são incluídos os Avisos-Rádio Náuticos SAR, os relativos a interdição de área, regatas e outros eventos de curta duração.

Figura 1 - Representação esquemática da NAVAREA V, das Regiões Costeiras e das Águas Interiores, para efeito de classificação e identificação dos Avisos-Rádio Náuticos e Avisos aos Navegantes.



a) **NAVAREA V**: compreende a área marítima delimitada pelos seguintes pontos:

Pontos	LATITUDE	LONGITUDE
1	33° 45' S	053° 22' W
2	35° 50' S	050° 10' W
13	35° 50' S	020° 00' W
14	07° 00' N	020° 00' W
8	07° 00' N	049° 28' W
9	04° 30' N	051° 35' W

b) **REGIÕES COSTEIRAS**: compreendem as áreas marítimas delimitadas pelas coordenadas geográficas abaixo relacionadas, bem como as baías, enseadas e portos abrangidos:

COSTA SUL (S)

Pontos	LATITUDE	LONGITUDE
1	33° 45' S	053° 22' W
2	35° 50' S	050° 10' W
3	23° 01' S	035° 00' W
4	23° 01' S	042° 00' W

COSTA LESTE (E)

Pontos	LATITUDE	LONGITUDE
3	23° 01' S	035° 00' W
4	23° 01' S	042° 00' W
5	05° 10' S	035° 29' W
6	05° 10' S	029° 33' W

COSTA NORTE (N)

Pontos	LATITUDE	LONGITUDE
5	05° 10' S	035° 29' W
6	05° 10' S	029° 33' W
7	03° 00' S	028° 55' W
8	07° 00' N	049° 28' W
9	04° 30' N	051° 35' W
10	01° 40' N	049° 55' W
11	01° 40' N	048° 35' W
12	00° 37' S	047° 22' W

BACIA AMAZÔNICA (I)

Área estuarina¹ dos rios Amazonas e Pará, até os seguintes pontos:

Pontos	LATITUDE	LONGITUDE
10	01° 40' N	049° 55' W
11	01° 40' N	048° 35' W
12	00° 37' S	047° 22' W

- c) AVISOS DO TIPO NAVAREA: são os compreendidos na área marítima externa aos limites das regiões costeiras.
- d) ÁREA OCEÂNICA: compreende a área marítima externa aos limites das regiões costeiras.
- e) ÁGUAS INTERIORES (rios, lagos e lagoas):

- BACIA AMAZÔNICA (I): compreende o rio Amazonas e seus afluentes, a montante do farolete Santana Leste, nas proximidades da cidade de Santana (AP), bem como o rio Pará e seus afluentes, a montante do alinhamento farol Chapéu Virado - farolete Coroa Grande, nas proximidades de Belém (PA);

- RIO PARAGUAI (HI): compreende o rio Paraguai e seus afluentes;

- HIDROVIA TIETÊ-PARANÁ (HT): compreende os rios Tietê e Paraná e seus afluentes;

- HIDROVIAS EM GERAL (HG): compreendem as demais vias navegáveis interiores (rios, lagos e lagoas). Ex: Lagoa dos Patos e Lago Paranoá.

¹ - No rio Amazonas, a jusante do farolete Santana Leste;

- No rio Pará, a jusante do alinhamento farol Chapéu Virado - farolete Coroa Grande.

SEÇÃO II - AVISOS-RÁDIO NÁUTICOS

Apresentam-se, a seguir, alguns dos Avisos-Rádio Náuticos em vigor.

NAVAREA V

Avisos-Rádio de Área em vigor, publicados em Folhetos anteriores:

Nº do Aviso	Nº do Folheto	Nº do Aviso	Nº do Folheto	Nº do Aviso	Nº do Folheto
0316/23	19/23	0317/23	19/23	0458/23	22/23

Avisos-Rádio de Área em vigor há mais de seis semanas, publicados pela primeira vez:

Nenhum.

BACIA AMAZÔNICA

AVISOS-RÁDIO COSTEIROS

Avisos-Rádio Locais em vigor, publicados em Folhetos anteriores:

Nº do Aviso	Nº do Folheto	Nº do Aviso	Nº do Folheto	Nº do Aviso	Nº do Folheto
I 0451/23	19/23	I 0490/23	19/23	I 0491/23	19/23

Avisos-Rádio Costeiros em vigor há mais de seis semanas, publicados pela primeira vez:

Nenhum.

AVISOS-RÁDIO LOCAIS

Avisos-Rádio Locais em vigor, publicados em Folhetos anteriores:

Nº do Aviso	Nº do Folheto	Nº do Aviso	Nº do Folheto	Nº do Aviso	Nº do Folheto	Nº do Aviso	Nº do Folheto
I 8018/23	14/23	I 8594/23	19/23	I 8702/23	20/23	I 8840/23	21/23
I 8159/23	15/23	I 8595/23	19/23	I 8703/23	20/23	I 8852/23	21/23
I 8164/23	16/23	I 8596/23	19/23	I 8704/23	20/23	I 8857/23	22/23
I 8185/23	16/23	I 8597/23	19/23	I 8719/23	20/23	I 8858/23	22/23
I 8261/23	17/23	I 8598/23	19/23	I 8747/23	20/23	I 8861/23	22/23
I 8272/23	17/23	I 8610/23	19/23	I 8753/23	21/23	I 8873/23	22/23
I 8337/23	18/23	I 8623/23	20/23	I 8760/23	21/23	I 8906/23	22/23
I 8499/23	19/23	I 8624/23	20/23	I 8775/23	21/23	I 8933/23	22/23
I 8537/23	19/23	I 8652/23	20/23	I 8794/23	21/23	I 8934/23	22/23
I 8577/23	19/23	I 8655/23	20/23	I 8809/23	21/23	I 8935/23	22/23
I 8578/23	19/23	I 8656/23	20/23	I 8828/23	21/23		
I 8579/23	19/23	I 8684/23	20/23	I 8837/23	21/23		
I 8593/23	19/23	I 8685/23	20/23	I 8839/23	21/23		

Avisos-Rádio Locais em vigor há mais de seis semanas, publicados pela primeira vez:

I 9116/23
PROXIMIDADES DE AVEIRO
CARTA 4382 A
INSERIR
19.7 METROS EM 03-36.10S 055-20.46W
CANCELAR LOCAL I 7726/23
CANCELAR ESTE AVISO 280000 UTC ABR 24.

I 9112/23
PROXIMIDADES DO RIO MADEIRA
CARTA 4030
AREA DE DESPEJO NA AREA LIMITADA POR
03-22.40S 058-39.73W
03-22.82S 058-39.23W
03-23.10S 058-38.35W
03-23.08S 058-38.07W
03-23.18S 058-38.07W
03-23.20S 058-38.33W
03-22.90S 058-39.30W
03-22.48S 058-39.80W
CANCELAR ESTE AVISO 272030 UTC ABR 24.

I 9111/23
BACIA AMAZONICA
CARTA 4032
AREA DE DESPEJO NA AREA LIMITADA POR
03-05.33S 059-35.30W
03-05.67S 059-34.23W
03-05.45S 059-35.32W
03-05.33S 059-34.21W
CANCELAR ESTE AVISO 272030 UTC ABR 24.

I 9099/23
PROXIMIDADES PORTO DE MANAUS
CARTA 4032A
DUTOS COM PARTE EXPOSTA E PARTE EM
BAIXA PROFUNDIDADE.
DUTO DO RAMAL DA APARECIDA
03-08.90S 060-04.03W
03-08.80S 060-03.85W
DUTO DA GASCOM
03-09.85S 060-01.97W
03-09.67S 060-01.95W
CANCELAR ESTE AVISO 242016 UTC ABR 24.

I 9096/23
PROXIMIDADES ILHA DO CAPIM
CARTA 304
EMBARCAÇÃO BALSA PATRICIA SOUZA A DERIVA ULTIMA POSICAO
EM 01-33.25S 048-51.90W
EM 271200 UTC NOV 23
CANCELAR ESTE AVISO 241910 UTC ABR 24.

I 9095/23
RIO TAPAJOS
CARTA 4382 B
ESTABELECIMENTO PERMANENTE DE BOIA DE AMARRAÇÃO EXIBINDO LP. A 5S EM 04-15.75S 055-56.80W
BOIA CAR 1
CANCELAR ESTE AVISO 242030 UTC ABR 24.

I 9094/23
PROXIMIDADES ILHA DO PATACHO
CARTA 4020A
ESTABELECIMENTO PERMANENTE DE BOIA DE AMARRAÇÃO EXIBINDO LUZ BRANCA FIXA EM 02-24.60S 054-44.27W
BOIA B3
CANCELAR ESTE AVISO 242030 UTC ABR 24.

I 9093/23
BOCA DO ARAPIRI
CARTA 4020A
ESTABELECIMENTO PERMANENTE DE BOIA DE AMARRAÇÃO EXIBINDO LUZ BRANCA FIXA EM 02-23.99S 054-44.47W
BOIA B2
CANCELAR ESTE AVISO 242030 UTC ABR 24.

I 9092/23
BOCA DO ARAPIRI
CARTA 4020A
ESTABELECIMENTO PERMANENTE DE BOIA DE AMARRAÇÃO EXIBINDO LUZ BRANCA FIXA EM 02-23.93S 054-44.65W
BOIA B1
CANCELAR ESTE AVISO 242030 UTC ABR 24.

I 9089/23
PROXIMIDADES DA ILHA AUTAZ
CARTA 4711
PAINEL DE SINALIZAÇÃO NAUTICA BIFURCAÇÃO DE CANAL COM PREFERENCIA AO CANAL DA MARGEM DIREITA PARA OS
NAVEGANTES QUE DESCEM O RIO AMAZONAS
TEMPORARIAMENTE ESTABELECIDO EM 03-20.85S 058-47.85W
CANCELAR LOCAL I 8989/23
CANCELAR ESTE AVISO 180910 UTC ABR 24.

I 9088/23
PROXIMIDADES DA ILHA ESPIRITO SANTO
CARTA 4711
PAINEL DE SINALIZAÇÃO NAVEGAR NO MEIO DO RIO PARA OS NAVEGANTES QUE SOBEM E DESCEM RIO MADEIRA
TEMPORARIAMENTE ESTABELECIDO EM 03-22.69S 058-44.08W
CANCELAR LOCAL I 8988/23
CANCELAR ESTE AVISO 182000 UTC ABR 24.

I 9087/23
PROXIMIDADES DA ILHA ESPIRITO SANTO
CARTA 4711
PAINEL DE SINALIZAÇÃO NAVEGAR NO MEIO DO RIO PARA OS NAVEGANTES QUE SOBEM E DESCEM O RIO MADEIRA
TEMPORARIAMENTE ESTABELECIDO EM 03-25.15S 058-46.64W
CANCELAR LOCAL I 8987/23
CANCELAR ESTE AVISO 182000 UTC ABR 24.

I 9086/23
PROXIMIDADES DA ILHA ESPIRITO SANTO
CARTA 4711
PAINEL DE SINALIZAÇÃO DE BIFURCAÇÃO DE CANAL COM PREFERENCIA AO CANAL DA MARGEM DIREITA PARA OS
NAVEGANTES QUE DESCEM O RIO MADEIRA
TEMPORARIAMENTE ESTABELECIDO EM 03-25.15S 058-46.64W
CANCELAR LOCAL I 8986/23
CANCELAR ESTE AVISO 182000 UTC ABR 24.

I 9083/23
PROXIMIDADES DE SANTA LAURA
CARTA 4734
BALIZA LARANJAL II NRORD AM-55 06-10.74S 061-49.63W DESAPARECIDA
CANCELAR LOCAL I 7812/23
CANCELAR ESTE AVISO 232100 UTC ABR 24.

I 9082/23
PROXIMIDADES DA ILHA DAS PUPUNHAS - RIO MADEIRA
CARTA 4743
BALIZA ITUCUI I NRORD AM-94 07-19.25S 062-58.18W DESAPARECIDA
CANCELAR LOCAL I 7811/23
CANCELAR ESTE AVISO 232100 UTC ABR 24.

I 9081/23
PROXIMIDADES DA PONTA DA COSTA JATUARANA - RIO MADEIRA
CARTA 4731
BALIZA MANICORE VI NRORD AM-45 05-51.39S 061-29.51W DESAPARECIDA
CANCELAR LOCAL I 7810/23
CANCELAR ESTE AVISO 232100 UTC ABR 24.

I 9079/23
PROXIMIDADES DA ILHA QUEIMADA
CARTA 204
PROFUNDIDADES MENORES QUE AS REPRESENTADAS NA CARTA
NA AREA LIMITADA POR
00-07.01N 050-56.05W
00-07.45N 050-55.08W
00-07.26N 050-54.97W
00-06.96N 050-55.32W
00-06.83N 050-55.95W
INSERIR PROFUNDIDADE MENOR
EM 00-07.10N 050-55.38W 7.7 METROS
CANCELAR LOCAL I 7709/23
CANCELAR ESTE AVISO 232000 UTC ABR 24.

I 9078/23
RIO MADEIRA
CARTA 4744, 4747 E 4748
PROFUNDIDADES MENORES QUE AS REPRESENTADAS NA CARTA
ALTERACOES DO CANAL DE NAVEGACAO E MODIFICACOES NO CONTORNO
RECOMENDA-SE EXTREMA CAUTELA
OS NAVEGANTES SOMENTE DEVEM DEMANDAR A AREA COM PERFEITO CONHECIMENTO LOCAL
CANCELAR LOCAL I 7703/23
CANCELAR ESTE AVISO 232000 UTC ABR 24.

I 9046/23
PROXIMIDADES DA ILHA JUPATITUBA
CARTA 4216
CANAL ILHA JUPATITUBA NR 2 NRORD AP-125 01-06.00S 052-20.42W DESAPARECIDA
CANCELAR ESTE AVISO 232000 UTC ABR 24.

I 9045/23
PROXIMIDADES DA ILHA XAVIER
CARTA 4213 E 4214
CANAL DA ILHA XAVIER NR 3 NRORD AP-20 01-11.40S 052-06.40W DESAPARECIDA
CANCELAR ESTE AVISO 232000 UTC ABR 24.

I 9034/23
RIO MADEIRA
CARTA 4746
PROFUNDIDADES MENORES QUE AS REPRESENTADAS NA CARTA
ALTERACOES DO CANAL DE NAVEGACAO E MODIFICACOES NO CONTORNO ENTRE OS KM 865 AO KM 930
RECOMENDA-SE EXTREMA CAUTELA
OS NAVEGANTES SOMENTE DEVEM DEMANDAR A AREA COM PERFEITO CONHECIMENTO LOCAL
CANCELAR LOCAL I 7704/23
CANCELAR ESTE AVISO 222030 UTC ABR 24.

AVISOS-RÁDIO COSTEIROS

Avisos-Rádio Locais em vigor, publicados em Folhetos anteriores:

Nº do Aviso	Nº do Folheto	Nº do Aviso	Nº do Folheto	Nº do Aviso	Nº do Folheto
N 0429/23	17/23	N 0431/23	17/23	N 0464/23	19/23
N 0430/23	17/23	N 0452/23	19/23	N 0489/23	19/23

Avisos-Rádio Costeiros em vigor há mais de seis semanas, publicados pela primeira vez:

N 0593/23
 PROXIMIDADES DE CAMOCIM
 CARTA 21700 (INT 2110)
 TORRE METALICA BRANCA E PRETA LP (3) B 10S - B 1.0 ECL 1.0 B 1.0 ECL 1.0 B 1.0 ECL. 5.0 ALCANCE 10 MN
 TEMPORARIAMENTE ESTABELECIDO EM 02-51.77S 040-51.63W
 CANCELAR COSTEIRO N 0592/23
 CANCELAR ESTE AVISO 162030 UTC ABR 24.

AVISOS-RÁDIO LOCAIS

Avisos-Rádio Locais em vigor, publicados em Folhetos anteriores:

Nº do Aviso	Nº do Folheto	Nº do Aviso	Nº do Folheto
N 8458/23	19/23	N 8670/23	20/23

Avisos-Rádio Locais em vigor há mais de seis semanas, publicados pela primeira vez:

N 9023/23
 PROXIMIDADES DO PORTO DE AREIA BRANCA
 CARTA 703
 BOIA DE LUZ AMARELA LP(5).A.20S - 4XLPA 0.5S - 4XECL 1.5S - 1XECL 11.5S ALCANCE 5-9MN
 TEMPORARIAMENTE ESTABELECIDO EM 04-49.27S 037-02.58W
 CANCELAR ESTE AVISO 212030 UTC ABR 24..

AVISOS-RÁDIO COSTEIROS

Avisos-Rádio Costeiros em vigor, publicados em Folhetos anteriores:

Nº do Aviso	Nº do Folheto	Nº do Aviso	Nº do Folheto	Nº do Aviso	Nº do Folheto
E 0421/23	17/23	E 0477/23	19/23	E 0492/23	22/23
E 0422/23	17/23	E 0492/23	20/23	E 0589/23	22/23

Avisos-Rádio Costeiros em vigor há mais de seis semanas, publicados pela primeira vez:

E 0601/23
 BARRA DOS COQUEIROS
 CARTA 1001
 PROFUNDIDADES MENORES QUE AS REPRESENTADAS NA CARTA
 NAVEGACAO RESTRITA NA AREA
 10-51.532S 036-52.895W A PROFUNDIDADE DE 9.46 METROS
 NA AREA LIMITADA POR
 10-51.51S 036-52.91W
 10-51.52S 036-52.88W
 10-51.55S 036-52.88W
 10-51.56S 036-52.89W
 10-51.57S 036-53.00W
 10-51.55S 036-53.02W
 10-51.52S 036-53.02W
 10-51.51S 036-52.97W
 CANCELAR ESTE AVISO 212030 UTC ABR 24.

AVISOS-RÁDIO LOCAIS

Avisos-Rádio Locais em vigor, publicados em Folhetos anteriores:

Nº do Aviso	Nº do Folheto	Nº do Aviso	Nº do Folheto	Nº do Aviso	Nº do Folheto	Nº do Aviso	Nº do Folheto
E 7282/23	7/23	E 8453/23	19/23	E 8678/23	20/23	E 8855/23	22/23
E 8181/23	16/23	E 8462/23	19/23	E 8679/23	20/23	E 8880/23	22/23
E 8265/23	17/23	E 8485/23	19/23	E 8696/23	20/23	E 8898/23	22/23
E 8375/23	18/23	E 8556/23	19/23	E 8697/23	20/23	E 8916/23	22/23
E 8434/23	19/23	E 8620/23	20/23	E 8810/23	21/23	E 8924/23	22/23
E 8444/23	19/23	E 8643/23	20/23	E 8827/23	21/23	E 8944/23	22/23

Avisos-Rádio Locais em vigor há mais de seis semanas, publicados pela primeira vez:

E 8996/23
 TERMINAL DA PONTA DO UBU
 CARTA 1404
 BOIA DE LUZ NR 9 NRORD 2128.2 20-47.21S 040-34.38W RETIRADA DEFINITIVAMENTE
 CANCELAR LOCAL E 8923/23
 CANCELAR ESTE AVISO 202030 UTC ABR 24.

E 8963/23
 PROXIMIDADES DA ILHA DO FRADE
 CARTA 1107
 PROFUNDIDADES MENORES QUE AS REPRESENTADAS NA CARTA
 RETIRAR AS SEGUINTE PROFUNDIDADES:
 12-48.98S 038-44.01W - 9.9 METROS

12-48.79S 038-43.84W - 9.8 METROS
12-48.94S 038-43.80W - 10.1 METROS
12-49.09S 038-43.50W - 10.3 METROS
12-48.69S 038-43.39W - 10.4 METROS
12-48.93S 038-43.19W - 11.6 METROS
12-48.94S 038-42.73W - 13.5 METROS
12-48.82S 038-42.45W - 13.3 METROS
INSERIR AS SEGUINTE PROFUNDIDADES:
12-48.95S 038-43.89W - 9.4 METROS
12-48.98S 038-43.75W - 9.5 METROS
12-48.91S 038-43.22W - 11.0 METROS
12-48.92S 038-42.76W - 12.5 METROS
CANCELAR LOCAL E 7662/23
CANCELAR ESTE AVISO 170000 UTC ABR 24.

E 8958/23
PROXIMIDADES DO PORTO DE ILHEUS
CARTA 1201
PROFUNDIDADES MENORES QUE AS REPRESENTADAS NA CARTA
RETIRAR AS SEGUINTE PROFUNDIDADES:
14-46.60S 039-01.82W - 8.5 METROS
14-46.44S 039-01.61W - 6.3 METROS
14-45.99S 039-01.98W - 8.2 METROS
14-46.07S 039-02.00W - 7.7 METROS
14-46.20S 039-01.99W - 7.2 METROS
14-46.03S 039-01.49W - 5.6 METROS
14-45.87S 039-01.55W - 9.6 METROS
14-45.77S 039-01.55W - 10.2 METROS
14-45.99S 039-01.59W - 9.4 METROS
14-45.68S 039-01.56W - 10.5 METROS
INSERIR AS SEGUINTE PROFUNDIDADES:
14-45.75S 039-01.52W - 8.4 METROS
14-45.89S 039-01.51W - 6.7 METROS
14-46.46S 039-01.58W - -0.5 METROS
14-46.02S 039-01.54W - 4.7 METROS
14-46.57S 039-01.78W - 7.8 METROS
14-46.12S 039-02.00W - 6.9 METROS
14-45.95S 039-02.00W - 7.6 METROS
14-46.25S 039-01.99W - 6.2 METROS
CANCELAR ESTE AVISO 162100 UTC ABR 24.

E 8957/23
PROXIMIDADES DO PORTO DE ILHEUS
CARTA 1201
PROFUNDIDADES MENORES QUE AS REPRESENTADAS NA CARTA
NA AREA LIMITADA POR
14-45.49S 039-01.98W
14-45.44S 039-02.00W
14-45.47S 039-01.56W
14-45.63S 039-01.51W
14-45.59S 039-01.79W
MENOR PROFUNDIDADE ENCONTRADA 9.7 METROS EM 14-45.48S 039-01.96W
CANCELAR ESTE AVISO 162030 UTC ABR 24.

E 8956/23
PROXIMIDADES DO PORTO DE ILHEUS
CARTA 1201
PROFUNDIDADES MENORES QUE AS REPRESENTADAS NA CARTA
NA AREA LIMITADA POR
14-45.70S 039-01.76W
14-45.83S 039-01.61W
14-46.12S 039-01.66W
14-46.55S 039-01.63W
14-46.53S 039-01.72W
MENOR PROFUNDIDADE ENCONTRADA 9.0 METROS EM 14-46.45S 039-01.69W
CANCELAR ESTE AVISO 162030 UTC ABR 24.

AVISOS-RÁDIO COSTEIROS

Avisos-Rádio Costeiros em vigor, publicados em Folhetos anteriores:

Nº do Aviso	Nº do Folheto	Nº do Aviso	Nº do Folheto	Nº do Aviso	Nº do Folheto
S 0456/23	19/23	S 0482/23	19/23	S 0586/23	22/23
S 0469/23	19/23	S 0574/23	22/23	S 0587/23	22/23

Avisos-Rádio Costeiros em vigor há mais de seis semanas, publicados pela primeira vez:

Nenhum.

AVISOS-RÁDIO LOCAIS

Avisos-Rádio Locais em vigor, publicados em Folhetos anteriores:

Nº do Aviso	Nº do Folheto	Nº do Aviso	Nº do Folheto	Nº do Aviso	Nº do Folheto	Nº do Aviso	Nº do Folheto
S 8071/23	15/23	S 8231/23	16/23	S 8588/23	19/23	S 8680/23	20/23
S 8086/23	15/23	S 8233/23	16/23	S 8589/23	19/23	S 8699/23	20/23
S 8094/23	15/23	S 8267/23	17/23	S 8590/23	19/23	S 8744/23	20/23
S 8095/23	15/23	S 8293/23	17/23	S 8591/23	19/23	S 8745/23	20/23
S 8106/23	15/23	S 8294/23	17/23	S 8592/23	19/23	S 8746/23	20/23
S 8126/23	15/23	S 8295/23	17/23	S 8600/23	19/23	S 8769/23	21/23
S 8137/23	15/23	S 8296/23	17/23	S 8601/23	19/23	S 8770/23	21/23
S 8172/23	16/23	S 8297/23	17/23	S 8611/23	19/23	S 8771/23	21/23
S 8175/23	16/23	S 8298/23	17/23	S 8613/23	19/23	S 8813/23	21/23
S 8191/23	16/23	S 8302/23	17/23	S 8614/23	20/23	S 8838/23	21/23
S 8197/23	16/23	S 8309/23	17/23	S 8615/23	20/23	S 8848/23	21/23
S 8215/23	16/23	S 8341/23	18/23	S 8622/23	20/23	S 8854/23	21/23
S 8220/23	16/23	S 8376/23	18/23	S 8626/23	20/23	S 8871/23	22/23
S 8221/23	16/23	S 8383/23	18/23	S 8628/23	20/23	S 8878/23	22/23
S 8222/23	16/23	S 8388/23	18/23	S 8640/23	20/23	S 8896/23	22/23
S 8223/23	16/23	S 8481/23	19/23	S 8644/23	20/23	S 8897/23	22/23
S 8224/23	16/23	S 8570/23	19/23	S 8665/23	20/23	S 8915/23	22/23
S 8230/23	16/23	S 8587/23	19/23	S 8669/23	20/23	S 8945/23	22/23

Avisos-Rádio Locais em vigor há mais de seis semanas, publicados pela primeira vez:

S 9123/23
 PROXIMIDADES DE SANTOS
 CARTA 1711
 AREA DE DESPEJO NA AREA LIMITADA POR
 24-06.03S 046-19.08W
 24-06.08S 046-17.95W
 24-08.23S 046-17.96W
 24-08.20S 046-19.10W
 CANCELAR ESTE AVISO 282030 UTC ABR 24.

S 9098/23
PROXIMIDADES DA ILHA DA MARAMBAIA
CARTA 1620
AREA DE DESPEJO RAO DE 2.0 MILHAS 23-11.00S 043-54.50W
CANCELAR ESTE AVISO 242000 UTC ABR 24.

S 9067/23
CANAL DE ACESSO AO TERMINAL DE GAS NATURAL LIQUEFEITO
CARTA 1513
FAROLETE GNL SUL NRORD 2547.15 22-47.06S 043-07.92W APAGADO
CANCELAR ESTE AVISO 232000 UTC ABR 24.

S 9066/23
TERMINAL DA ILHA REDONDA DE DENTRO
CARTA 1513
FAROLETE ILHA RASA DE DENTRO NRORD 2510 22-48.01S 043-09.45W CARACTERISTICA IRREGULAR
CANCELAR ESTE AVISO 232000 UTC ABR 24.

S 9065/23
TERMINAL DA ILHA REDONDA DE DENTRO
CARTA 1513
BOIA LUMINOSA N 3, S/ NRORD 22-48.33S 043-07.66W APAGADA
CANCELAR ESTE AVISO 232000 UTC ABR 24.

S 9064/23
TERMINAL DA ILHA REDONDA DE DENTRO
CARTA 1513
FAROLETE PONTE NRORD 2502.6 22-48.25S 043-07.28W APAGADO
CANCELAR ESTE AVISO 232000 UTC ABR 24.

S 9063/23
TERMINAL DA ILHA REDONDA DE DENTRO
CARTA 1513
FAROLETE ILHA COMPRIDA NRORD 2502.8 22-48.32S 043-07.36W APAGADO
CANCELAR ESTE AVISO 232000 UTC ABR 24.

S 9058/23
ARQUIPELAGO DO BOQUEIRAO
CARTA 1513
BOIA DE LUZ BANANAL NRORD 2546.4 22-47.27S 043-09.43W APAGADA
CANCELAR ESTE AVISO 232000 UTC ABR 24.

S 9057/23
ARQUIPELAGO DO BOQUEIRAO
CARTA 1513
BOIA DE LUZ PONTA DO CHAMADOR NRORD 2534.4 22-46.60S 043-09.92W APAGADA
CANCELAR ESTE AVISO 232000 UTC ABR 24.

S 9055/23
ARQUIPELAGO DO BOQUEIRAO
CARTA 1513
BOIA DE LUZ SACO DO PINHAO NRORD 2542.4 22-46.54S 043-10.14W APAGADA
CANCELAR ESTE AVISO 232000 UTC ABR 24.

S 9051/23
ARQUIPELAGO DO BOQUEIRAO
CARTA 1513
BOIA DE LUZ NHANQUETA NR 2 NRORD 2531 22-46.66S 043-08.25W APAGADA
CANCELAR ESTE AVISO 232000 UTC ABR 24.

S 9041/23
BAIA DE GUANABARA
CARTA 1515
BOIA DE LUZ NR 3 NRORD 2463 22-52.06S 043-07.95W APAGADA
CANCELAR ESTE AVISO 222045 UTC ABR 24.

S 9040/23
BAIA DE GUANABARA
CARTA 1515
BOIA DE LUZ NR 1 NRORD 2461 22-51.85S 043-08.17W APAGADA
CANCELAR ESTE AVISO 222045 UTC ABR 24.

S 9035/23
PROXIMIDADES DA ILHA DO ENGENHO
CARTA 1512
RETIRAR
EM 22-50.53S 043-06.62W 2.7M
EM 22-50.33S 043-06.23W 2.8M
EM 22-50.11S 043-06.10W 2.9M
INSERIR PROFUNDIDADES
EM 22-50.53S 043-06.56W 2.1M
EM 22-50.35S 043-06.21W 2.0M
EM 22-50.07S 043-06.08W 2.3M
CANCELAR ESTE AVISO 222030 UTC ABR 24.

S 9033/23
PROXIMIDADES DA ILHA DO ENGENHO
CARTA 1512
BOIA DE LUZ NR 3 NRORD 2498 22-50.42S 043-06.19W RETIRADA TEMPORARIAMENTE
CANCELAR ESTE AVISO 222030 UTC ABR 24.

S 9032/23
PROXIMIDADES DA ILHA DO ENGENHO
CARTA 1512
BOIA DE LUZ NR 2 NRORD 2494 22-50.39S 043-06.29W RETIRADA TEMPORARIAMENTE
CANCELAR ESTE AVISO 222030 UTC ABR 24.

S 9031/23
PROXIMIDADES DA ILHA DO ENGENHO
CARTA 1512
BOIA DE LUZ NR 1 NRORD 2490 22-50.63S 043-06.53W RETIRADA TEMPORARIAMENTE
CANCELAR ESTE AVISO 222030 UTC ABR 24.

S 9024/23
PROXIMIDADES DO CANAL DA GALHETA
CARTA 1820
AIS ATON VIRTUAL DEMARCANDO UM ALTO FUNDO CARTOGRAFADO COM A PROFUNDIDADE DE 11.6 METROS
TEMPORARIAMENTE ESTABELECIDO EM 25-36.97S 048-14.33W
CANCELAR ESTE AVISO 212030 UTC ABR 24.

S 9015/23
PONTE PRESIDENTE COSTA E SILVA
CARTA 1515
VAO DA ILHA DO MOCANGUE, NAVEGACAO DE ENTRADA
ENTRE OS PILARES NR 129 E 130 APAGADO
CANCELAR ESTE AVISO 212030 UTC ABR 24.

S 9014/23
PONTE PRESIDENTE COSTA E SILVA
CARTA 1515
VAO NAVEGAVEL SECUNDARIO, NAVEGACAO DE SAIDA
ENTRE OS PILARES NR 109 E 110 APAGADO
CANCELAR ESTE AVISO 212030 UTC ABR 24.

S 9014/23
PONTE PRESIDENTE COSTA E SILVA
CARTA 1515
VAO NAVEGAVEL SECUNDARIO, NAVEGACAO DE SAIDA
ENTRE OS PILARES NR 109 E 110 APAGADO
CANCELAR ESTE AVISO 212030 UTC ABR 24.

S 9013/23
PONTE PRESIDENTE COSTA E SILVA
CARTA 1515
VAO NAVEGAVEL SECUNDARIO, NAVEGACAO DE SAIDA
PILAR NR 109 APAGADO
CANCELAR ESTE AVISO 212030 UTC ABR 24.

S 9012/23
PONTE PRESIDENTE COSTA E SILVA
CARTA 1515
VAO NAVEGAVEL SECUNDARIO, NAVEGACAO DE ENTRADA
ENTRE OS PILARES NR 77 E 78 CARACTERISTICA IRREGULAR
CANCELAR ESTE AVISO 212030 UTC ABR 24.

S 9011/23
PONTE PRESIDENTE COSTA E SILVA
CARTA 1515
VAO NAVEGAVEL SECUNDARIO, NAVEGACAO DE SAIDA
ENTRE OS PILARES NR 77 E 78 APAGADO
CANCELAR ESTE AVISO 212030 UTC ABR 24.

S 9010/23
PONTE PRESIDENTE COSTA E SILVA
CARTA 1515
VAO NAVEGAVEL SECUNDARIO, NAVEGACAO DE SAIDA
PILAR NR 78 APAGADO
CANCELAR ESTE AVISO 212030 UTC ABR 24.

S 9009/23
PONTE PRESIDENTE COSTA E SILVA
CARTA 1515
VAO NAVEGAVEL SECUNDARIO, NAVEGACAO DE ENTRADA E DE SAIDA
PILAR NR 77 APAGADO
CANCELAR ESTE AVISO 212030 UTC ABR 24.

S 9008/23
PONTE PRESIDENTE COSTA E SILVA
CARTA 1511
VAO NAVEGAVEL SECUNDARIO, NAVEGACAO DE ENTRADA
PILAR NR 51 APAGADO
CANCELAR ESTE AVISO 212030 UTC ABR 24.

S 9007/23
PROXIMIDADES DO PORTO DO RIO DE JANEIRO
CARTA 1511
BOIA DE LUZ OLEODUTO MANGUINHOS NR 2 NRORD 2652 22-53.17S 043-11.78W APAGADA
CANCELAR ESTE AVISO 212030 UTC ABR 24.

S 9006/23
MARINA DA GLORIA
CARTA 1511
BOIA DE LUZ MARINA DA GLORIA NRORD 2440 22-55.14S 043-10.03W CARACTERISTICA IRREGULAR
CANCELAR ESTE AVISO 212030 UTC ABR 24.

S 9005/23
ENSEADA DE JURUJUBA
CARTA 1511
BOIA DE LUZ CHARITAS NR 1 NRORD 2439.1 22-55.84S 043-06.04W APAGADA
CANCELAR ESTE AVISO 212030 UTC ABR 24.

S 9001/23
PROXIMIDADES DA ILHA DA CONCEICAO
CARTA 1515
BOIA DE LUZ NR 10 NRORD 2468.2 22-52.01S 043-07.27W SEM MARCA DE TOPE
CANCELAR ESTE AVISO 202300 UTC ABR 24.

S 9000/23
PROXIMIDADES DA ILHA DA CONCEICAO
CARTA 1515
BOIA DE LUZ NR 12 NRORD 2468.4 22-51.98S 043-07.23W SEM MARCA DE TOPE
CANCELAR ESTE AVISO 202300 UTC ABR 24.

S 8995/23
PROXIMIDADES DE ITAGUAI
CARTA 1623
BOIA DE LUZ PARCEL DO PARMELO NRORD 2886 22-58.43S 043-53.82W CARACTERISTICA IRREGULAR
CANCELAR LOCAL S 8950/23
CANCELAR ESTE AVISO 162030 UTC ABR 24.

S 8982/23
BAIA DE GUANABARA
CARTA 1513
PROFUNDIDADES MENORES QUE AS REPRESENTADAS NA CARTA
INSERIR PROFUNDIDADE MENOR EM:
22-46.78S 043-08.64W 5.7 METROS
22-48.53S 043-08.72W 22.0 METROS
22-48.58S 043-08.83W 21.0 METROS
22-48.40S 043-08.71W 21.0 METROS
22-48.44S 043-08.65W 19.8 METROS

RETIRAR PROFUNDIDADE MENOR EM:
22-48.50S 043-08.72W 23.0 METROS
CANCELAR LOCAL S 8973/23
CANCELAR ESTE AVISO 180120 UTC ABR 24.

S 8978/23
PROXIMIDADES DA ILHA CARAPUCA
CARTA 1623
BOIA DE LUZ LAJE DAS ENXADAS NRORD 2852.3 22-58.75S 043-56.63W APAGADA
CANCELAR ESTE AVISO 172315 UTC ABR 24.

S 8953/23
PROXIMIDADES DE RIO GRANDE
CARTA 2101
BOIA DE LUZ NR 6 NRORD 4032 32-11.75S 052-04.47W APAGADA
CANCELAR ESTE AVISO 162030 UTC ABR 24.

S 8952/23
PROXIMIDADES DE RIO GRANDE
CARTA 2101
BOIA DE LUZ NR 4 NRORD 4024 32-12.03S 052-03.88W APAGADA
CANCELAR ESTE AVISO 162030 UTC ABR 24.

HIDROVIAS EM GERAL

AVISOS-RÁDIO LOCAIS

Avisos-Rádio Locais em vigor, publicados em Folhetos anteriores:

Nº do Aviso	Nº do Folheto	Nº do Aviso	Nº do Folheto	Nº do Aviso	Nº do Folheto	Nº do Aviso	Nº do Folheto
HG 8098/23	15/23	HG 8541/23	20/23	HG 8692/23	20/23	HG 8795/23	21/23
HG 8100/23	15/23	HG 8689/23	20/23	HG 8693/23	20/23		
HG 8540/23	20/23	HG 8690/23	20/23	HG 8694/23	20/23		

Avisos-Rádio Locais em vigor há mais de seis semanas, publicados pela primeira vez:

HG 9381/23
PROXIMIDADES DE PELOTAS
CARTA 2104
BOIA CANAL DA BARRA NR 2 NRORD RS-90 31-48.09S 052-10.94W DESAPARECIDA
CANCELAR LOCAL HG 8968/23
CANCELAR ESTE AVISO 172030 UTC ABR 24.

SEÇÃO III - CORREÇÕES ÀS CARTAS NÁUTICAS

CARTAS AFETADAS PELOS AVISOS 188 A 203 PUBLICADOS NESTE FOLHETO.

Carta	Avisos
414	N 194
830	E 196(P)
1201	E 198(P)
1210	E 198(P)
1404 (Plano)	E 197
1410	E 195
1501	S 199
1511	S 200(P)
1512	S 200(P)
1513	S 199
1515	S 200(P)
1620	S 188
1711	S 202(P)

Carta	Avisos
1821	S 201
1822	S 201
1921	S 203(P)
4020A	I 190
4030	I 193(P)
4032	I 193(P)
4102A	I 191(P)
4102B	I 191(P)
4103A	I 191(P)
4382B	I 192
4383	I 192
4736	I 189(P)
-	-

Apresentam-se, a seguir, os Avisos Temporários (T) e Preliminares (P) em vigor, publicados anteriormente, e os Avisos da quinzena.

ÁREA OCEÂNICA

AVISOS TEMPORÁRIOS (T) e PRELIMINARES (P) em vigor, publicados em Folhetos anteriores:

Carta	Aviso
52	145(P)/22

Carta	Aviso
25121 (INT 9125)	8(P)/18

AVISOS TEMPORÁRIOS (T), PRELIMINARES (P) e PERMANENTES da quinzena:

Nenhum.

BACIA AMAZÔNICA

AVISOS TEMPORÁRIOS (T) em vigor, publicados em Folhetos anteriores:

Carta	Avisos
231	I 102(T)/16
303	I 102(T)/16
21200 (INT 4195)	I 18(T)/23 (04-FEV-2024)

Carta	Avisos
21300 (INT 4196)	I 18(T)/23 (04-FEV-2024)
21400 (INT 4197)	I 102(T)/16

AVISOS PRELIMINARES (P) em vigor, publicados em Folhetos anteriores:

Carta	Avisos
1	I 173(P)/19 - I 148(P)/23
10 (INT 407)	I 173(P)/19 - I 149(P)/23
202	I 148(P)/23 - I 149(P)/23
203	I 64(P)/14 - I 42(P)/18 - I 173(P)/19 - I 239(P)/22 I 148(P)/23
204	I 38(P)/13 - I 64(P)/14 - I 230(P)/14 - I 108(P)/17 I 160(P)/17 - I 42(P)/18 - I 54(P)/19 - I 239(P)/22 I 148(P)/23
206	I 230(P)/14 - I 160(P)/17 - I 54(P)/19 - I 85(P)/21 I 206(P)/22 - I 148(P)/23
221	I 148(P)/23 - I 149(P)/23
231	I 44(P)/01 - I 51(P)/17
241	I 239(P)/22 - I 148(P)/23
242	I 68(P)/14 - I 242(P)/14 - I 124(P)/16 - I 108(P)/17 I 120(P)/17 - I 150(P)/17 - I 160(P)/17 - I 54(P)/19 I 130(P)/21 - I 60(P)/21 - I 149(P)/22 - I 239(P)/22 I 148(P)/23
243	I 68(P)/14 - I 149(P)/22
244	I 132(P)/18
302	I 143(P)/17 - I 4(P)/19 - I 90(P)/22 - I 108(P)/23
303	I 51(P)/17 - I 143(P)/17 - I 4(P)/19 - I 41(P)/19 I 173(P)/21 - I 108(P)/23
304	I 28(P)/16 - I 162(P)/16 - I 184(P)/18 I 131(P)/20 - I 99(P)/21 - I 156(P)/21 - I 201(P)/21 I 40(P)/22
305	I 131(P)/20 - I 20(P)/23
306	I 157(P)/18 - I 20(P)/23
320	I 4(P)/19 - I 99(P)/21 - I 109(P)/21 - I 156(P)/21
321	I 184(P)/18 - I 122(P)/22 - I 118(P)/23 - I 134(P)/23
4020A	I 135(P)/23
4022	I 131(P)/21 - I 93(P)/23
4023	I 131(P)/21 - I 46(P)/23
4024	I 46(P)/23 - I 163(P)/23 - I 171(P)/23
4026	I 221(P)/22
4028	I 65(P)/20
4030	I 164(P)/23
4032	I 119(P)/20 - I 126(P)/20 - I 137(P)/22 - I 226(P)/22
4032 A	I 119(P)/20 - I 126(P)/20 - I 10(P)/23 - I 94(P)/23
4101 A	I 232(P)/14 - I 93(P)/17 - I 108(P)/17 - I 121(P)/17 I 150(P)/17 - I 160(P)/17 - I 30(P)/21 - I 60(P)/21 I 149(P)/22 - I 239(P)/22 - I 148(P)/23
4101 B	I 63(P)/14
4102 A	I 166(P)/13 - I 73(P)/17 - I 14(P)/18 I 128(P)/18 - I 99(P)/19
4102 B	I 97(P)/13 - I 73(P)/17 - I 100(P)/19 - I 218(P)/19
4103 B	I 223(P)/14 - I 1(P)/17 - I 131(P)/21 - I 70(P)/23

Carta	Avisos
4150	I 134(P)/09 - I 101(P)/11 - I 19(P)/12 - I 157(P)/13 I 158(P)/13 - I 159(P)/13 - I 160(P)/13 - I 171(P)/13 I 30(P)/14 - I 31(P)/14 - I 32(P)/14 - I 21(P)/15 I 86(P)/15 - I 87(P)/15 - I 88(P)/15 - I 89(P)/15 I 112(P)/15 - I 178(P)/15 - I 204(P)/15 - I 14(P)/16 I 15(P)/16 - I 16(P)/16 - I 17(P)/16 - I 21(P)/16 I 22(P)/16 - I 23(P)/16 - I 24(P)/16 - I 25(P)/16 I 26(P)/16 - I 119(P)/20 - I 126(P)/20
4341	I 123(P)/22
4361	I 20(P)/23 - I 109(P)/23
4361 A	I 168(P)/14 - I 128(P)/18 - I 99(P)/19
4362	I 17(P)/19 - I 18(P)/19
4363	I 19(P)/19 - I 20(P)/19
4364	I 21(P)/19 - I 22(P)/19
4365	I 23(P)/19 - I 24(P)/19
4381 A	I 29(P)/16 - I 2(P)/17 - I 77(P)/21 - I 70(P)/23
4381 B	I 29(P)/16 - I 77(P)/21 - I 64(P)/23
4382 B	I 62(P)/16 - I 60(P)/17 - I 88(P)/17 - I 114(P)/19
4383	I 114(P)/19
4411	I 131(P)/21
4418	I 170(P)/15
4711	I 164(P)/23
4732	I 119(P)/23
4733	I 119(P)/23
4734	I 119(P)/23
4735	I 119(P)/23 - I 120(P)/23
4736	I 119(P)/23 - I 120(P)/23
4737	I 120(P)/23
4738	I 75(P)/21 - I 83(P)/22 - I 161(P)/22 - I 208(P)/22 I 78(P)/23 - I 119(P)/23 - I 120(P)/23
4739	I 120(P)/23
4740	I 20(P)/22 - I 208(P)/22 - I 120(P)/23
4741	I 20(P)/22 - I 208(P)/22
4742	I 20(P)/22 - I 208(P)/22 - I 79(P)/23 - I 80(P)/23
4743	I 20(P)/22 - I 208(P)/22
4744	I 20(P)/22 - I 208(P)/22
4745	I 167(P)/21 - I 208(P)/22 - I 72(P)/23
4746	I 208(P)/22
4748	I 208(P)/22
4749	I 43(P)/22 - I 81(P)/23 - I 119(P)/23
4750	I 81(P)/23 - I 119(P)/23
4751	I 119(P)/23
4752	I 208(P)/22 - I 81(P)/23 - I 119(P)/23 - I 121(P)/23
4753	I 119(P)/23
21010 (INT 4071)	I 4(P)/19 - I 173(P)/19 - I 90(P)/22 - I 148(P)/23 I 149(P)/23
21300 (INT 4196)	I 64(P)/14 - I 51(P)/17 - I 173(P)/19 - I 148(P)/23 I 149(P)/23
21400 (INT 4197)	I 51(P)/17 - I 4(P)/19 - I 41(P)/19 - I 90(P)/22

AVISOS TEMPORÁRIOS (T), PRELIMINARES(P) e PERMANENTES da quinzena:

I 189(P)/23 BRASIL - BACIA AMAZÔNICA

Rio Madeira - Linhas de perigo

Referência: Carta 12000 – Símbolos, Abreviaturas e Termos usados nas Cartas Náuticas, 5ª ed., 2022, pág. 35 K (1).

Carta 4736 Datum: WGS-84.

Linha de perigo, menor profundidade 2,0m.

Inserir (linha de perigo), interligando as posições: 06°17,31'S 62°14,27'W
06°17,31'S 62°14,32'W
06°17,37'S 62°14,32'W
06°17,37'S 62°14,27'W

Linha de perigo, menor profundidade 1,7m.

Inserir (linha de perigo), interligando as posições: 06°17,84'S 62°14,31'W
06°17,84'S 62°14,36'W
06°17,73'S 62°14,38'W
06°17,72'S 62°14,32'W

Linha de perigo, menor profundidade 2,3m.

Inserir (linha de perigo), interligando as posições: 06°17,81'S 62°14,19'W
06°17,99'S 62°14,15'W
06°17,98'S 62°14,03'W
06°17,83'S 62°14,03'W

Linha de perigo, menor profundidade 3,3m.

Inserir (linha de perigo), interligando as posições: 06°18,23'S 62°14,03'W
06°18,23'S 62°13,99'W
06°18,27'S 62°13,99'W
06°18,27'S 62°14,03'W

Linha de perigo, menor profundidade 1,8m.


Inserir (linha de perigo), interligando as posições: 06°18,16'S 62°14,09'W
06°18,16'S 62°14,20'W
06°18,28'S 62°14,20'W
06°18,33'S 62°14,09'W

I 190/23 BRASIL - BACIA AMAZÔNICA

Proximidades do Porto de Santarém - Boias de amarração

Referência: Carta 12000 – Símbolos, Abreviaturas e Termos usados nas Cartas Náuticas, 5ª ed., 2022, pág. 63 Q (21 e 40).

Carta 4020A Datum: WGS-84 (Última correção: Nenhuma).

Inserir  F.W 02°23,99'S 54°44,47'W
Inserir  F.W 02°24,06'S 54°44,26'W
Inserir  F.W 02°23,93'S 54°44,64'W

I 191(P)/23 BRASIL - BACIA AMAZÔNICA

Rio Amazonas - Profundidade

Referência: Carta 12000 – Símbolos, Abreviaturas e Termos usados nas Cartas Náuticas, 5ª ed., 2022, pág. 30 I (10) e 32 I (30).

Carta 4102A Datum: WGS-84

Inserir	(7 ₃)	01°35,66'S 52°38,07'W
Inserir	(7 ₂)	01°35,54'S 52°37,07'W

Carta 4102B Datum: WGS-84

Retirar	17 ₉	01°44,94'S 52°59,62'W
Retirar	9 ₆	01°50,90'S 53°30,78'W
Inserir	(7 ₃)	01°35,66'S 52°38,07'W
Inserir	(7 ₂)	01°35,54'S 52°37,07'W
Inserir	(1 ₆)	01°34,29'S 52°51,32'W
Inserir	(1)	01°34,65'S 52°52,23'W
Inserir	(2 ₅)	01°38,15'S 52°55,34'W
Inserir	(4 ₃)	01°38,99'S 52°56,09'W
Inserir	(11 ₈)	01°44,91'S 52°59,67'W
Inserir	(0 ₉)	01°47,29'S 53°05,20'W
Inserir	(9 ₅)	01°48,55'S 53°23,37'W
Inserir	(0 ₃)	01°49,23'S 53°24,43'W
Inserir	(0 ₁)	01°50,69'S 53°26,73'W
Inserir	(0 ₃)	01°50,93'S 53°30,86'W

Carta 4103A Datum: WGS-84

Retirar	9 ₆	01°50,90'S 53°30,78'W
Inserir	(0 ₁)	01°50,69'S 53°26,73'W
Inserir	(0 ₃)	01°50,93'S 53°30,86'W

I 192/23 **BRASIL - BACIA AMAZÔNICA**


Proximidades de Itaituba - Boias de amarração

Referência: Carta 12000 – Símbolos, Abreviaturas e Termos usados nas Cartas Náuticas, 5ª ed., 2022, pág. 63 Q (21, 40 e 41).

Carta 4382B Datum: Córrego Alegre-MG (Última correção: 154/21).

Inserir  Lp.E.5s 04°15,75'S 55°56,75'W

Carta 4383 Datum: Córrego Alegre-MG (Última correção: 154/21).

Inserir  Lp.E.5s 04°15,75'S 55°56,75'W

I 193(P)/23 **BRASIL - BACIA AMAZÔNICA**

Rio Amazonas - Área de despejo

Referência: Carta 12000 – Símbolos, Abreviaturas e Termos usados nas Cartas Náuticas, 5ª ed., 2022, pág. 51 N (62.1).

Carta 4030 Datum: WGS-84.

Inserir  Área de Despejo
Spoil Ground 03°22,48'S 58°39,81'W
03°22,40'S 58°39,74'W
03°22,82'S 58°39,23'W
03°23,10'S 58°38,35'W
03°23,08'S 58°38,07'W
03°23,19'S 58°38,06'W
03°23,21'S 58°38,34'W
03°22,90'S 58°39,30'W

Carta 4032 Datum: WGS-84.

Inserir  Área de Despejo
Spoil Ground 03°05,34'S 59°35,30'W
03°05,34'S 59°34,21'W
03°05,66'S 59°34,24'W
03°05,44'S 59°35,32'W

AVISOS TEMPORÁRIOS (T) em vigor, publicados em Folhetos anteriores:

Nenhum.

AVISOS PRELIMINARES (P) em vigor, publicados em Folhetos anteriores:

Carta	Avisos
1	N 179(P)/19
10 (INT 407)	N 62(P)/18 - N 64(P)/18 - N 76(P)/18 N 179(P)/19 - N 44(P)/22
110	N 179(P)/19
302	N 104(P)/21
304	N 4(P)/23
410	N 151(P)/16 - N 62(P)/18 - N 44(P)/22 N 72(P)/22
411	N 62(P)/18 - N 123(P)/20 N 44(P)/22
412	N 62(P)/18 - N 123(P)/20 - N 72(P)/22 N 73(P)/22
413	N 62(P)/18 - N 123(P)/20 - N 56(P)/22 N 72(P)/22 - N 73(P)/22 - N 165(P)/23
414	N 154(P)/10 - N 62(P)/20 - N 72(P)/22 N 183(P)/22
701	N 142(P)/14 - N 173(P)/18 - N 75(P)/19 N 21(P)/20 - N 28(P)/20 - N 74(P)/22 - N 31(P)/23
703	N 94(P)/04

Carta	Avisos
710	N 173(P)/18 - N 75(P)/19 - N 21(P)/20 N 28(P)/20 - N 74(P)/22 - N 31(P)/23
720	N 94(P)/04 - N 106(P)/22
19002 (INT 22)	N 44(P)/22
21010 (INT 4071)	N 79(P)/17 - N 64(P)/18 - N 179(P)/19 N 22(P)/20 - N 25(P)/20 - N 104(P)/21
21020 (INT 2003)	N 62(P)/18 - N 64(P)/18 - N 76(P)/18 N 102(P)/18 - N 27(P)/21 N 44(P)/22
21100 (INT 4194)	N 179(P)/19 - N 22(P)/20 - N 25(P)/20
21200 (INT 4195)	N 79(P)/17 - N 25(P)/20
21400 (INT 4197)	N 104(P)/21 - N 4(P)/23
21500 (INT 2108)	N 64(P)/18 - N 76(P)/18 - N 102(P)/18 N 24(P)/20
21600 (INT 2109)	N 151(P)/16 - N 62(P)/18 - N 76(P)/18 - N 27(P)/21 N 149(P)/21 - N 44(P)/22 - N 67(P)/23
21700 (INT 2110)	N 67(P)/23 - N 137(P)/23
21800 (INT 2111)	N 173(P)/18
21900 (INT 2112)	N 174(P)/18 - N 23(P)/20

AVISOS TEMPORÁRIOS (T), PRELIMINARES (P) e PERMANENTES da quinzena:

N 194/23 ATLÂNTICO SUL - BRASIL - COSTA NORTE

Proximidades do Porto de Itaqui - Balizamento

Referência: Carta 12000 – Símbolos, Abreviaturas e Termos usados nas Cartas Náuticas, 5ª ed., 2022, págs. 68 Q (130.1) e 69 Q (130.3).

Carta 414 Datum: WGS-84 (Última correção: 132/22).

Reposicionar		<i>R.B</i>	de:	02° 34,490'S 44° 22,500'W
			para:	02° 34,575'S 44° 322,478'W
Reposicionar		<i>Lp.E.6s</i> <i>(no. 1)</i>	de:	02° 34,650'S 44° 22,280'W
			para:	02° 34,688'S 44° 22,330'W
Reposicionar			de:	02° 34,880'S 44° 22,260'W
			para:	02° 34,908'S 44° 22,292'W

COSTA LESTE

AVISOS TEMPORÁRIOS (T) em vigor, publicados em Folhetos anteriores:

Carta	Avisos
1101	E 9(T)/19
1102	E 9(T)/19

Carta	Avisos
1103	E 128(T)/10
1110	E 9(T)/19

AVISOS PRELIMINARES (P) em vigor, publicados em Folhetos anteriores:

Carta	Avisos
806	E 172(P)/23
830	E 138(P)/23 - E 172(P)/23
901	E 149(P)/19
902	E 126(P)/08 - E 183(P)/23
906	E 139(P)/23
920	E 149(P)/19
930	E 127(P)/08 - E 156(P)/16 - E 23(P)/22 - E 183(P)/23
1001	E 145(P)/17 - E 100(P)/21
1003	E 163(P)/22
1101	E 88(P)/11 - E 39(P)/12 - E 178(P)/17 E 104(P)/18 - E 204(P)/19 - E 223(P)/19 E 12(P)/20 - E 41(P)/20 - E 57(P)/20 E 57(P)/22 - E 5(P)/23 - E 38(P)/23
1102	E 204(P)/19 - E 12(P)/20 - E 57(P)/20 E 57(P)/22 - E 38(P)/23
1104	E 39(P)/23
1106	E 56(P)/10
1107	E 225(P)/14 - E 39(P)/23
1110	E 56(P)/10 - E 225(P)/14 - E 178(P)/17 - E 104(P)/18 E 204(P)/19 - E 223(P)/19 - E 41(P)/20 - E 57(P)/22 E 5(P)/23 - E 39(P)/23
1170	E 225(P)/14
1171	E 225(P)/14
1205	E 14(P)/22
1210	E 150(P)/21
1310	E 97(P)/05 - E 76(P)/19
1311	E 97(P)/05 - E 105(P)/07
1312	E 116(P)/13 - E 76(P)/19
1401	E 11(P)/17 - E 107(P)/22

Carta	Avisos
1402	E 71(P)/17 - E 150(P)/19 - E 62(P)/21 - E 141(P)/23
1403	E 127(P)/17 - E 75(P)/20 - E 13(P)/23 - E 173(P)/23
1404	E 164(P)/22 - E 25(P)/23
1405	E 78(P)/18 - E 79(P)/19 - E 75(P)/20 - E 178(P)/21 E 24(P)/22 - E 173(P)/23
1406	E 79(P)/19 - E 30(P)/20 - E 75(P)/20 - E 69(P)/21 E 178(P)/21 - E 24(P)/22 - E 173(P)/23
1410	E 51(P)/23
1420	E 71(P)/17 - E 150(P)/19 - E 62(P)/21 - E 141(P)/23 E 146(P)/23
1503	E 134(P)/15
1505	E 134(P)/15
1507	E 153(P)/23
1550	E 161(P)/09 - E 127(P)/17 - E 75(P)/20 - E 2(P)/22 E 173(P)/23
21040 (INT 2005)	E 156(P)/16 - E 31(P)/20 - E 183(P)/23
21050 (INT 2006)	E 31(P)/20
21060 (INT 2007)	E 127(P)/17 - E 2(P)/22
21070 (INT 2008)	E 127(P)/17 - E 2(P)/22
22200 (INT 2115)	E 156(P)/16 - E 183(P)/23
22300 (INT 2116)	E 100(P)/21
22400 (INT 2117)	E 31(P)/20
22500 (INT 2118)	E 223(P)/19
22600 (INT 2119)	E 14(P)/22 - E 52(P)/22
22700 (INT 2120)	E 76(P)/19
22800 (INT 2121)	E 62(P)/21 - E 141(P)/23
22900 (INT 2122)	E 127(P)/17 - E 75(P)/20 - E 2(P)/22 - E 173(P)/23
23000 (INT 2123)	E 2(P)/22 - E 173(P)/23

AVISOS TEMPORÁRIOS (T), PRELIMINARES (P) e PERMANENTES da quinzena:

E 195/23 ATLÂNTICO SUL - BRASIL - COSTA LESTE

Proximidades de Vitória - Profundidade

Referência: Carta 12000 – Símbolos, Abreviaturas e Termos usados nas Cartas Náuticas, 5ª ed., 2022, pág. 32 I (30).

Carta 1410 Datum: WGS-84 (Última correção: 184/23).

Inserir  20°21,33'S 40°10,87'W

E 196(P)/23 ATLÂNTICO SUL - BRASIL - COSTA LESTE

Proximidades de Cabedelo - Profundidades e linha de perigo

Este aviso cancela o Aviso Preliminar E 202(P)/21.

Referência: Carta 12000 – Símbolos, Abreviaturas e Termos usados nas Cartas Náuticas, 5ª ed., 2022, págs. 30 I (10), 32 I (30) e 35 K (1).

Carta 830 Datum: WGS-84

Retirar	9 ₂	06°56,204'S 34°48,817'W
Retirar	12 ₅	06°56,144'S 34°48,542'W
Retirar	13 ₂	06°56,082'S 34°48,400'W
Inserir	7 ₁	06°56,190'S 34°48,820'W
Inserir		06°56,415'S 34°49,330'W
Inserir	11 ₅	06°56,130'S 34°48,552'W
Inserir	12 ₄	06°56,086'S 34°48,446'W

Linha de perigo, menor profundidade 7,8m.

Inserir (linha de perigo), interligando as posições: 06°56,168'S 34°48,718'W
06°56,275'S 34°48,721'W
06°56,502'S 34°49,271'W
06°56,429'S 34°49,315'W

Linha de perigo, menor profundidade 8,9m.

Inserir (linha de perigo), interligando as posições: 06°57,397'S 34°50,724'W
06°57,406'S 34°50,576'W
06°57,673'S 34°50,654'W
06°57,659'S 34°50,776'W

Linha de perigo, menor profundidade 9,0m.

Inserir (linha de perigo), interligando as posições: 06°57,736'S 34°50,777'W
06°57,728'S 34°50,692'W
06°57,917'S 34°50,630'W
06°58,126'S 34°50,520'W
06°58,140'S 34°50,623'W
06°57,939'S 34°50,718'W

Linha de perigo, menor profundidade 8,3m.

Inserir (linha de perigo), interligando as posições: 06°58,214'S 34°50,590'W
06°58,188'S 34°50,565'W
06°58,592'S 34°50,311'W
06°58,595'S 34°50,358'W
06°58,471'S 34°50,492'W

E 197/23 ATLÂNTICO SUL - BRASIL - COSTA LESTE

Terminal da Ponta do Ubu - Balizamento

Referência: Carta 12000 – Símbolos, Abreviaturas e Termos usados nas Cartas Náuticas, 5ª ed., 2022, págs. 66 Q (b); 68 Q (130.1) e 69 Q (130.3).

Carta 1404 (Plano) Datum: WGS-84 (Última correção: 83/23).

Reposicionar		<i>Lp(2)E.4s</i> (no. 9)	de: 20° 47,212'S 40° 34,385'W para: 20° 47,211'S 40° 34,392'W
Reposicionar		<i>Lp(3)E.10s</i> (no. 11)	de: 20° 47,233'S 40° 34,453'W para: 20° 47,233'S 40° 34,450'W
Retirar		<i>Lp(3)E.10s</i> (no. 11)	20° 47,255'S 40° 34,403'W

E 198(P)/23 ATLÂNTICO SUL - BRASIL - COSTA LESTE

Proximidades do Porto de Ilhéus - Profundidades e linha de perigo

Referência: Carta 12000 – Símbolos, Abreviaturas e Termos usados nas Cartas Náuticas, 5ª ed., 2022, págs. 30 I (10), 32 I (30) e 35 K (1).

Carta 1201 Datum: WGS-84

Retirar	10 ₂	14°46,625'S 39°01,708'W
Retirar	6 ₉	14°46,263'S 39°01,967'W
Retirar	2 ₄	14°46,153'S 39°01,584'W
Retirar	7 ₂	14°46,196'S 39°01,991'W
Retirar	7 ₇	14°46,074'S 39°02,000'W
Retirar	8 ₂	14°45,990'S 39°01,982'W
Retirar	9 ₄	14°45,989'S 39°01,589'W
Retirar	9 ₁	14°45,947'S 39°01,501'W
Retirar	9 ₅	14°45,933'S 39°01,628'W
Retirar	8 ₄	14°45,863'S 39°02,042'W
Retirar	10 ₁	14°45,852'S 39°01,716'W
Retirar	9 ₈	14°45,825'S 39°01,631'W
Retirar	9 ₁	14°45,645'S 39°02,022'W
Retirar	9 ₆	14°45,874'S 39°01,550'W
Retirar	9 ₇	14°45,597'S 39°01,942'W
Inserir	(4 ₃)	14°46,847'S 39°01,615'W
Inserir	10 ₁	14°46,634'S 39°01,695'W
Inserir	7 ₈	14°46,574'S 39°01,780'W
Inserir	(9 ₃)	14°46,515'S 39°01,652'W
Inserir	(9)	14°46,448'S 39°01,690'W
Inserir	(0 ₃)	14°46,389'S 39°01,583'W
Inserir	(1 ₁)	14°46,320'S 39°01,581'W
Inserir	6 ₂	14°46,255'S 39°01,991'W
Inserir	6 ₆	14°46,185'S 39°01,994'W
Inserir	(0 ₉)	14°46,207'S 39°01,583'W
Inserir	(0 ₃)	14°46,140'S 39°01,590'W
Inserir	7 ₃	14°46,046'S 39°01,998'W
Inserir	(4 ₇)	14°46,016'S 39°01,539'W
Inserir	7 ₄	14°45,999'S 39°01,606'W
Inserir	8	14°45,875'S 39°02,005'W
Inserir	8 ₆	14°45,920'S 39°01,623'W
Inserir	7 ₆	14°45,946'S 39°02,003'W
Inserir	(9 ₆)	14°45,864'S 39°01,699'W
Inserir	6	14°45,955'S 39°01,507'W
Inserir	6 ₇	14°45,886'S 39°01,512'W

Inserir	9 ₁	14°45,836'S 39°01,626'W
Inserir	(7 ₇)	14°45,816'S 39°01,519'W
Inserir	(8 ₂)	14°45,747'S 39°01,523'W
Inserir	9	14°45,666'S 39°02,011'W
Inserir	9 ₆	14°45,571'S 39°01,942'W

Linha de perigo, menor profundidade -0,4m.

Inserir (linha de perigo), interligando as posições:	14°46,437'S 39°01,577'W 14°46,547'S 39°01,571'W 14°46,547'S 39°01,599'W 14°46,438'S 39°01,599'W
---------	--	--

Linha de perigo, menor profundidade 9,1m.

Inserir (linha de perigo), interligando as posições:	14°45,490'S 39°01,980'W 14°45,430'S 39°01,979'W 14°45,475'S 39°01,511'W 14°45,728'S 39°01,512'W
---------	--	--

Carta 1210 Datum: WGS-84

Retirar	7 ₂	14°46,20'S 39°01,99'W
Retirar	8 ₂	14°45,99'S 39°01,98'W
Retirar	9 ₄	14°45,99'S 39°01,59'W
Retirar	10 ₁	14°45,85'S 39°01,72'W
Retirar	9 ₁	14°45,65'S 39°02,02'W
Inserir	7 ₈	14°46,57'S 39°01,78'W
Inserir	(9 ₈)	14°46,52'S 39°01,65'W
Inserir	(9)	14°46,45'S 39°01,69'W
Inserir	6 ₆	14°46,19'S 39°01,99'W
Inserir	7 ₆	14°45,95'S 39°02,00'W
Inserir	(4 ₇)	14°46,02'S 39°01,54'W
Inserir	(9 ₆)	14°45,86'S 39°01,70'W
Inserir	(8 ₄)	14°45,75'S 39°01,52'W
Inserir	9	14°45,67'S 39°02,01'W

Linha de perigo, menor profundidade -0,4m.

Inserir (linha de perigo), interligando as posições:	14°46,44'S 39°01,58'W 14°46,55'S 39°01,57'W 14°46,55'S 39°01,60'W 14°46,44'S 39°01,60'W
---------	--	--

Linha de perigo, menor profundidade 9,1m.

Inserir (linha de perigo), interligando as posições:	14°45,49'S 39°01,98'W 14°45,43'S 39°01,98'W 14°45,48'S 39°01,51'W 14°45,73'S 39°01,51'W
---------	--	--

COSTA SUL

AVISOS TEMPORÁRIOS (T) em vigor, publicados em Folhetos anteriores:

Carta	Avisos
30 (INT 201)	S 150(T)/05
1511	S 38(T)/08 - S 144(T)/15 - S 156(T)/15 - S 180(T)/15 S 128(T)/23 (15-JUN-2024)
1512	S 38(T)/08 - S 144(T)/15 - S 180(T)/15 S 128(T)/23 (15-JUN-2024)
1514	S 144(T)/15
1515	S 144(T)/15 - S 180(T)/15
1633	S 163(T)/15
1901	S 157(T)/15

Carta	Avisos
2110	S 177(T)/17
21070 (INT 2008)	S 19(T)/16
21080 (INT 2009)	S 177(T)/17
23100 (INT 2124)	S 19(T)/16
23200 (INT 2125)	S 139(T)/16
23500 (INT 2128)	S 179(T)/15
23600 (INT 2129)	S 177(T)/17

AVISOS PRELIMINARES (P) em vigor, publicados em Folhetos anteriores:

Carta	Avisos
1	S 8(P)/12
30 (INT 201)	S 8(P)/12 - S 86(P)/20
1501	S 56(P)/07 - S 234(P)/08 - S 198(P)/15 - S 6(P)/17 S 141(P)/17 - S 166(P)/18 - S 81(P)/19 - S 15(P)/21 S 108(P)/22 - S 174(P)/22 - S 175(P)/22 - S 60(P)/23 S 122(P)/23
1505	S 128(P)/21
1506	S 141(P)/17 - S 13(P)/19 - S 81(P)/19 S 15(P)/21 - S 174(P)/22 - S 175(P)/22 S 198(P)/22 - S 168(P)/23
1511	S 234(P)/08 - S 226(P)/14 - S 64(P)/15 - S 198(P)/15 S 141(P)/17 - S 166(P)/18 - S 81(P)/19 - S 54(P)/20 S 97(P)/20 - S 15(P)/21 - S 96(P)/21 - S 108(P)/22 S 199(P)/22 - S 73(P)/23 - S 107(P)/23
1512	S 56(P)/07 - S 226(P)/14 - S 64(P)/15 - S 198(P)/15 S 6(P)/17 - S 141(P)/17 - S 123(P)/18 - S 169(P)/19 S 54(P)/20 - S 97(P)/20 - S 96(P)/21 - S 108(P)/22 S 199(P)/22 - S 15(P)/23 - S 60(P)/23 - S 245(P)/22 S 69(P)/23 - S 73(P)/23 - S 107(P)/23 - S 122(P)/23
1513	S 122(P)/23
1515	S 226(P)/14 - S 64(P)/15 - S 198(P)/15 - S 141(P)/17 S 96(P)/21 - S 108(P)/22 - S 184(P)/22 - S 60(P)/23 S 245(P)/22 - S 73(P)/23 - S 100(P)/23
1517	S 6(P)/17
1620	S 169(P)/22 - S 170(P)/22 - S 171(P)/22 - S 72(P)/22 S 173(P)/22 - S 216(P)/22 - S 142(P)/23
1623	S 91(P)/21 - S 99(P)/22 - S 185(P)/22 - S 198(P)/22 S 216(P)/22 - S 55(P)/23 - S 114(P)/23 - S 142(P)/23
1624	S 172(P)/22 - S 178(P)/22 - S 88(P)/23
1631	S 187(P)/22 - S 129(P)/23
1632	S 68(P)/18 - S 129(P)/23
1633	S 111(P)/22
1636	S 68(P)/18 - S 129(P)/23
1637	S 68(P)/18
1640	S 86(P)/20 - S 83(P)/21
1711	S 190(P)/19 - S 101(P)/20 - S 144(P)/22 - S 101(P)/23
1712	S 163(P)/19 - S 102(P)/23 - S 181(P)/23 - S 186(P)/23 S 187(P)/23
1713	S 144(P)/22 - S 246(P)/22 - S 101(P)/23 - S 186(P)/23 S 187(P)/23

Carta	Avisos
1803	S 155(P)/22
1804	S 70(P)/20 - S 88(P)/20 - S 48(P)/21 - S 7(P)/22 S 26(P)/22 - S 103(P)/23 - S 115(P)/23
1820	S 132(P)/17 - S 155(P)/22 - S 166(P)/22 S 236(P)/22 - S 44(P)/23
1821	S 236(P)/22 - S 124(P)/23
1822	S 27(P)/23 - S 44(P)/23 - S 110(T)/23 - S 111(P)/23 S 124(P)/23
1830	S 70(P)/20 - S 7(P)/22 - S 115(P)/23
1841	S 206(P)/19 - S 53(P)/20 - S 89(P)/23 S 131(P)/23 - S 147(P)/23 - S 157(P)/23
1901	S 48(P)/17 - S 26(P)/18
1902	S 86(P)/06 - S 239(P)/19 - S 53(P)/21 - S 28(P)/23 S 33(P)/23 - S 143(P)/23
1910	S 26(P)/18
1921	S 241(P)/22
2010	S 9(P)/23
2011	S 9(P)/23
2101	S 155(P)/18 - S 50(P)/22 - S 231(P)/22 - S 117(P)/23
2102	S 22(P)/21
2103	S 22(P)/21
2104	S 22(P)/21
2110	S 155(P)/18 - S 73(P)/20 - S 50(P)/22 - S 52(P)/22 S 130(P)/22 - S 231(P)/22 - S 117(P)/23
2112	S 50(P)/22 - S 231(P)/22 - S 117(P)/23
21070 (INT 2008)	S 8(P)/12 - S 31(P)/16 - S 97(P)/18 - S 91(P)/19 S 86(P)/20 - S 83(P)/21 - S 171(P)/22 - S 174(P)/22 S 105(P)/23
23000 (INT 2123)	S 78(P)/12 (09-DEZ-26) - S 174(P)/22 - S 198(P)/22 S 168(P)/23
23100 (INT 2124)	S 86(P)/20 - S 83(P)/21 - S 85(P)/22 - S 169(P)/22 S 170(P)/22 - S 171(P)/22 - S 174(P)/22 - S 187(P)/22 S 191(P)/22 - S 198(P)/22 - S 168(P)/23
23200 (INT 2125)	S 97(P)/18 - S 38(P)/19 - S 91(P)/19 - S 172(P)/19 S 83(P)/21 - S 85(P)/22
23300 (INT 2126)	S 132(P)/17 - S 85(P)/19 - S 206(P)/19 - S 166(P)/22 S 209(P)/22
23600 (INT 2129)	S 73(P)/20

AVISOS TEMPORÁRIOS (T), PRELIMINARES (P) e PERMANENTES da quinzena:

S 188/23 ATLÂNTICO SUL - BRASIL - COSTA SUL

Proximidades de Ilha Grande - Profundidades, isóbatas e quadro


Carta 1620 Datum: WGS-84 (Última correção: 154/23)

Inserir	o "bacalhau (Parte 1)" que acompanha este aviso.	23°04,40'S 44°05,00'W
Inserir	o "bacalhau (Parte 2)" que acompanha este aviso.	23°09,00'S 44°02,50'W
Inserir	o quadro de levantamentos que acompanha este aviso.	22°56,37'S 44°09,81'W


S 199/23 ATLÂNTICO SUL - BRASIL - COSTA SUL

Proximidades da Ilha do Boqueirão - Limites de carta

Carta 1501 Datum: WGS-84 (Última correção: 26/23).

Retirar		interligando as posições:	22°45,72'S 43°08,01'W 22°48,12'S 43°08,01'W 22°48,12'S 43°10,61'W 22°45,72'S 43°10,61'W
Retirar	o texto "1531".		22°45,72'S 43°10,61'W

Carta 1513 Datum: WGS-84 (Última correção: 98/23).

Retirar		interligando as posições:	22°45,720'S 43°08,010'W 22°48,120'S 43°08,010'W 22°48,120'S 43°10,610'W 22°45,720'S 43°10,610'W
Retirar	o texto "1531".		22°48,120'S 43°08,010'W 22°45,720'S 43°10,610'W

S 200(P)/23 ATLÂNTICO SUL - BRASIL - COSTA SUL

Proximidades da Ilha do Mocanguê - Profundidades, isóbatas, linhas de perigo e rocha

Este aviso cancela o Aviso Preliminar S 180(P)/23.

Referência: Carta 12000 – Símbolos, Abreviaturas e Termos usados nas Cartas Náuticas, 5ª ed., 2022, pág. 30 I (10), 32 I (30) e 35 K (1 e 14.2).

Carta 1511 Datum: WGS-84

Retirar	4 ₉	22°52,416'S 43°07,639'W
Retirar	3 ₇	22°52,150'S 43°07,300'W
Inserir	(4 ₁)	22°52,263'S 43°07,731'W
Inserir	4 ₇	22°52,413'S 43°07,638'W
Inserir	2 ₉	22°52,150'S 43°07,304'W

Linha de perigo, menor profundidade 5,4m

Inserir (linha de perigo), interligando as posições:	22°52,000'S 43°08,099'W 22°52,000'S 43°08,000'W 22°52,044'S 43°08,043'W
---------	--	---

Linha de perigo, menor profundidade 7,1m

Inserir (linha de perigo), interligando as posições:	22°52,000'S 43°08,000'W 22°52,000'S 43°07,931'W 22°52,034'S 43°07,958'W
---------	--	---

Linha de perigo, menor profundidade 5,4m

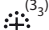
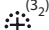
Inserir (linha de perigo), interligando as posições:	22°52,046'S 43°07,918'W 22°52,002'S 43°07,828'W 22°52,136'S 43°07,755'W 22°52,190'S 43°07,847'W
---------	--	--

Linha de perigo, menor profundidade 4,7m

Inserir (linha de perigo), interligando as posições:	22°52,152'S 43°07,962'W 22°52,151'S 43°07,912'W 22°52,337'S 43°07,870'W 22°52,397'S 43°07,877'W 22°52,396'S 43°07,900'W 22°52,257'S 43°07,901'W 22°52,219'S 43°07,980'W
---------	--	---

Carta 1512 Datum: WGS-84

Retirar	13 ₇	22°51,694'S 43°08,312'W
Retirar	4 ₉	22°52,416'S 43°07,639'W
Retirar	3 ₇	22°52,150'S 43°07,300'W
Retirar	10 ₄	22°51,912'S 43°07,172'W
Retirar	3	22°51,824'S 43°07,145'W
Retirar	5 ₂	22°51,945'S 43°07,038'W
Retirar	6 ₅	22°51,784'S 43°06,881'W
Retirar	(11 ₃)	22°51,775'S 43°07,055'W
Inserir	13 ₆	22°51,689'S 43°08,295'W
Inserir	(4 ₁)	22°52,263'S 43°07,731'W

Inserir	4 ₇		22°52,413'S 43°07,638'W
Inserir	2 ₉		22°52,150'S 43°07,304'W
Inserir	(4 ₈)		22°51,862'S 43°07,227'W
Inserir	10 ₂		22°51,908'S 43°07,182'W
Inserir	(3 ₁)		22°51,953'S 43°07,046'W
Inserir	(0 ₉)		22°51,823'S 43°07,149'W
Inserir	(9 ₅)		22°51,774'S 43°07,071'W
Inserir	(9 ₄)		22°51,752'S 43°07,033'W
Inserir	6 ₄		22°51,780'S 43°06,880'W
Substituir	 ^(3₃)	por:	 ^(3₂)
			22°51,957'S 43°07,282'W

Linha de perigo, menor profundidade 7,1m

Inserir (linha de perigo), interligando as posições:	22°51,676'S 43°08,230'W
		22°51,790'S 43°08,063'W
		22°51,850'S 43°08,103'W
		22°51,980'S 43°07,915'W
		22°52,034'S 43°07,958'W
		22°51,914'S 43°08,084'W
		22°51,910'S 43°08,212'W
		22°51,844'S 43°08,290'W

Linha de perigo, menor profundidade 5,4m

Inserir (linha de perigo), interligando as posições:	22°51,914'S 43°08,084'W
		22°51,997'S 43°07,997'W
		22°52,044'S 43°08,043'W
		22°51,910'S 43°08,212'W

Linha de perigo, menor profundidade 5,4m

Inserir (linha de perigo), interligando as posições:	22°52,046'S 43°07,918'W
		22°52,002'S 43°07,828'W
		22°52,136'S 43°07,755'W
		22°52,190'S 43°07,847'W

Linha de perigo, menor profundidade 4,7m

Inserir (linha de perigo), interligando as posições:	22°52,152'S 43°07,962'W
		22°52,151'S 43°07,912'W
		22°52,337'S 43°07,870'W
		22°52,397'S 43°07,877'W
		22°52,396'S 43°07,900'W
		22°52,257'S 43°07,901'W
		22°52,219'S 43°07,980'W

Carta 1515 Datum: WGS-84

Retirar	13 ₇	22°51,694'S 43°08,312'W
Retirar	13 ₉	22°51,796'S 43°08,299'W
Retirar	(1 ₇)	22°52,277'S 43°07,908'W
Retirar	11 ₈	22°52,383'S 43°07,854'W
Retirar	9 ₈	22°52,331'S 43°07,788'W

Retirar	6 ₉	22°52,414'S 43°07,698'W
Retirar	6 ₉	22°52,396'S 43°07,662'W
Retirar	4 ₉	22°52,416'S 43°07,639'W
Retirar	6 ₄	22°52,277'S 43°07,644'W
Retirar	7	22°52,185'S 43°07,507'W
Retirar	7 ₃	22°52,127'S 43°07,449'W
Retirar	8 ₂	22°52,103'S 43°07,391'W
Retirar	3 ₇	22°52,150'S 43°07,300'W
Retirar	6 ₇	22°51,917'S 43°07,271'W
Retirar	10 ₄	22°51,912'S 43°07,172'W
Retirar	3	22°51,824'S 43°07,145'W
Retirar	7 ₈	22°51,847'S 43°07,128'W
Retirar	(11 ₃ 10)	22°51,775'S 43°07,055'W
Retirar	5 ₂	22°51,945'S 43°07,038'W
Retirar	3 ₇	22°51,709'S 43°06,960'W
Retirar	6 ₅	22°51,784'S 43°06,881'W
Retirar	6 ₇	22°51,796'S 43°06,791'W
Inserir	13 ₆	22°51,689'S 43°08,295'W
Inserir	10 ₇	22°51,804'S 43°08,296'W
Inserir	(1 ₁)	22°52,117'S 43°07,960'W
Inserir	(1 ₁)	22°52,273'S 43°07,913'W
Inserir	(9 ₉)	22°52,380'S 43°07,866'W
Inserir	9 ₅	22°52,325'S 43°07,787'W
Inserir	(4 ₁)	22°52,263'S 43°07,731'W
Inserir	5 ₁	22°52,414'S 43°07,686'W
Inserir	6 ₆	22°52,398'S 43°07,662'W
Inserir	4 ₇	22°52,413'S 43°07,638'W
Inserir	5 ₇	22°52,265'S 43°07,642'W
Inserir	6 ₉	22°52,182'S 43°07,496'W
Inserir	6 ₅	22°52,114'S 43°07,449'W
Inserir	7 ₈	22°52,102'S 43°07,402'W
Inserir	2 ₉	22°52,150'S 43°07,304'W
Inserir	6 ₅	22°51,908'S 43°07,270'W
Inserir	10 ₂	22°51,908'S 43°07,182'W
Inserir	(4 ₈)	22°51,862'S 43°07,227'W

Inserir	(3 ₁)		22°51,953'S 43°07,046'W
Inserir	7 ₁		22°51,842'S 43°07,129'W
Inserir	(0 ₉)		22°51,823'S 43°07,149'W
Inserir	(9 ₅)		22°51,774'S 43°07,071'W
Inserir	(9 ₄)		22°51,752'S 43°07,033'W
Inserir	3 ₃		22°51,699'S 43°06,965'W
Inserir	6 ₄		22°51,780'S 43°06,880'W
Inserir	5 ₅		22°51,827'S 43°06,832'W
Inserir	6 ₃		22°51,797'S 43°06,802'W
Substituir	(3 ₃)	por:	(3 ₂)
			22°51,957'S 43°07,282'W

Linha de perigo, menor profundidade 7,1m

Inserir (linha de perigo), interligando as posições:		22°51,676'S 43°08,230'W 22°51,790'S 43°08,063'W 22°51,850'S 43°08,103'W 22°51,980'S 43°07,915'W 22°52,034'S 43°07,958'W 22°51,914'S 43°08,084'W 22°51,910'S 43°08,212'W 22°51,844'S 43°08,290'W
---------	--	--	--

Linha de perigo, menor profundidade 5,4m

Inserir (linha de perigo), interligando as posições:		22°51,914'S 43°08,084'W 22°51,997'S 43°07,997'W 22°52,044'S 43°08,043'W 22°51,910'S 43°08,212'W
---------	--	--	--

Linha de perigo, menor profundidade 5,4m

Inserir (linha de perigo), interligando as posições:		22°52,046'S 43°07,918'W 22°52,002'S 43°07,828'W 22°52,136'S 43°07,755'W 22°52,190'S 43°07,847'W
---------	--	--	--

Linha de perigo, menor profundidade 4,7m

Inserir (linha de perigo), interligando as posições:		22°52,152'S 43°07,962'W 22°52,151'S 43°07,912'W 22°52,337'S 43°07,870'W 22°52,397'S 43°07,877'W 22°52,396'S 43°07,900'W 22°52,257'S 43°07,901'W 22°52,219'S 43°07,980'W
---------	--	--	---

S 201/23 ATLÂNTICO SUL - BRASIL - COSTA SUL

Proximidades do Porto de Paranaguá - Balizamento

Referência: Carta 12000 – Símbolos, Abreviaturas e Termos usados nas Cartas Náuticas, 5ª ed., 2022, pág. 69 Q (130.3).

Carta 1821 Datum: WGS-84 (Última correção: 156/23)

Inserir  Q.W 25°29,899'S 48°29,376'W

Carta 1822 Datum: WGS-84 (Última correção: 45/23)

Retirar  Q.W 25°29,940'S 48°29,520'W

Inserir  Q.W 25°29,899'S 48°29,376'W

S 202(P)/23 ATLÂNTICO SUL - BRASIL - COSTA SUL

Proximidades de Santos - Profundidade

Referência: Carta 12000 – Símbolos, Abreviaturas e Termos usados nas Cartas Náuticas, 5ª ed., 2022, pág. 30 I (10).

Carta 1711 Datum: WGS-84

Retirar	22	24°07,09'S 46°22,54'W
Retirar	24	24°07,61'S 46°21,71'W
Inserir	21	24°07,21'S 46°22,52'W
Inserir	23	24°07,55'S 46°21,78'W

S 203(P)/23 ATLÂNTICO SUL - BRASIL - COSTA SUL

Proximidades do Porto de Imbituba - Profundidades e linha de perigo

Referência: Carta 12000 – Símbolos, Abreviaturas e Termos usados nas Cartas Náuticas, 5ª ed., 2022, págs. 30 I (10) e 35 K (1).

Carta 1921 Datum: WGS-84

Retirar	14 ₄	28°13,580'S 48°39,390'W
Retirar	15	28°13,564'S 48°39,294'W
Retirar	15 ₅	28°13,443'S 48°39,206'W
Retirar	15 ₁	28°13,432'S 48°39,399'W
Retirar	15 ₁	28°13,384'S 48°39,237'W
Retirar	14 ₄	28°13,379'S 48°39,168'W
Retirar	15 ₁	28°13,392'S 48°39,440'W
Retirar	15	28°13,354'S 48°39,523'W
Retirar	14 ₄	28°13,344'S 48°39,384'W
Retirar	15 ₄	28°13,305'S 48°39,457'W
Retirar	6 ₃	28°13,293'S 48°39,589'W
Retirar	15 ₄	28°13,264'S 48°39,486'W
Retirar	8 ₆	28°13,242'S 48°39,509'W
Retirar	16 ₃	28°13,246'S 48°39,208'W
Inserir	14 ₃	28°13,585'S 48°39,372'W
Inserir	14 ₇	28°13,557'S 48°39,312'W
Inserir	15	28°13,428'S 48°39,394'W
Inserir	14 ₃	28°13,452'S 48°39,180'W
Inserir	14	28°13,409'S 48°39,181'W
Inserir	14 ₈	28°13,408'S 48°39,443'W
Inserir	14 ₂	28°13,376'S 48°39,517'W
Inserir	15	28°13,361'S 48°39,237'W
Inserir	15 ₁	28°13,358'S 48°39,383'W
Inserir	14 ₈	28°13,289'S 48°39,464'W
Inserir	6 ₂	28°13,280'S 48°39,581'W
Inserir	14 ₉	28°13,262'S 48°39,471'W
Inserir	16 ₁	28°13,236'S 48°39,209'W
Inserir	8 ₅	28°13,230'S 48°39,515'W

Linha de perigo, menor profundidade 15m.

Inserir (linha de perigo), interligando as posições:	28°13,180'S 48°39,410'W 28°13,200'S 48°39,220'W 28°13,325'S 48°39,241'W 28°13,284'S 48°39,448'W
---------	--	--

AVISOS TEMPORÁRIOS (T) em vigor, publicados em Folhetos anteriores:

Carta	Avisos
2103	HG 176(T)/97
2105	HG 139(T)/93 - HG 176(T)/97
2106	HG 176(T)/97
2107	HG 176(T)/97
2108	HG 176(T)/97

Carta	Avisos
2111	HG 65(T)/95 - HG 176(T)/97
2112	HG 176(T)/97
2113	HG 65(T)/95
2140	HG 65(T)/95

AVISOS PRELIMINARES (P) em vigor, publicados em Folhetos anteriores:

Carta	Avisos
2102	HG 14(P)/19
2103	HG 75(P)/98 - HG 31(P)/00
2104	HG 31(P)/00
2105	HG 186(P)/21
2106	HG 186(P)/21
2107	HG 14(P)/19
2108	HG 75(P)/98 - HG 14(P)/19

Carta	Avisos
2111	HG 164(P)/96 - HG 14(P)/19
2112	HG 14(P)/19 - HG 186(P)/21
2113	HG 14(P)/19
2133	HG 116(P)/22 - HG 117(P)/22 - HG 232(P)/22 HG 17(P)/23 - HG 57(P)/23
2140	HG 164(P)/96 - HG 14(P)/19
23500 (INT 2128)	HG 14(P)/19 - HG 90(P)/23

AVISOS TEMPORÁRIOS (T), PRELIMINARES (P) e PERMANENTES da quinzena:

Nenhum.

SEÇÃO IV - CORREÇÕES ÀS PUBLICAÇÕES NÁUTICAS

SEÇÃO IV.1 - LISTA DE FARÓIS, 38ª EDIÇÃO, BRASIL, 2022 - 2023

Nenhuma

SEÇÃO IV.2 – LISTA DE AUXÍLIOS-RÁDIO, 14ª EDIÇÃO, BRASIL, 2020-2024

Nenhuma

SEÇÃO IV.3 - ROTEIROS, BRASIL

Nenhuma

SEÇÃO IV.4 - OUTRAS PUBLICAÇÕES

Nenhuma

SEÇÃO V – AVISOS PERMANENTES ESPECIAIS

AVISOS PERMANENTES ESPECIAIS em vigor, publicados em Folhetos anteriores:

Nº do Aviso	Nº do Folheto
APE 8/99	13/23

Nº do Aviso	Nº do Folheto
APE 8/01	13/23

Nº do Aviso	Nº do Folheto
APE 1/04	13/23

Nº do Aviso	Nº do Folheto
APE 1/22	13/23

AVISOS PERMANENTES ESPECIAIS da quinzena:

Nenhum.

SEÇÃO VI - NOTÍCIAS DIVERSAS

NOVAS CARTAS NÁUTICAS (PAPEL) PUBLICADAS EM 2023

Encontram-se disponíveis para aquisição as seguintes novas Cartas Náuticas:

Nº DA CARTA	TÍTULO E LIMITES	ESCALA	EDIÇÃO	DATA
4052	De Manacapuru à Ilha Periquitos Limites: 03° 38,70'S; 061° 06,00'W - inferior esquerdo 03° 16,05'S; 060° 33,85'W - superior direito	1: 100 000	1ª	15 de fevereiro de 2023
4054	De Anori a Codajás Limites: 04° 02,20'S; 062° 08,60'W - inferior esquerdo 03° 39,55'S; 061° 36,45'W - superior direito	1: 100 000	1ª	18 de abril de 2023
4055	Da ilha de Codajás à ilha Trocari Limites: 04° 01,50'S; 062° 39,75'W - inferior esquerdo 03° 38,85'S; 062° 07,65'W - superior direito	1: 100 000	1ª	28 de setembro de 2023

NOVAS EDIÇÕES DE CARTAS NÁUTICAS (PAPEL) PUBLICADAS EM 2023

Encontram-se disponíveis para aquisição as seguintes novas edições de Cartas Náuticas:

Nº DA CARTA	TÍTULO	ESCALA	EDIÇÃO	DATA
221	Barra Norte do Rio Amazonas	1: 100 000	2ª	28 de setembro de 2023
1507	Enseada de Macaé e Porto de Imbetiba	1: 25 000	2ª	28 de setembro de 2023
1822	Portos de Paranaguá e Antonina	1: 25 000	5ª	15 de fevereiro de 2023
3310	Da Isla Esperanza à Isla YSYPO-I	1: 25 000	3ª	14 de julho de 2023
3316	Da Isla Pedernal ao Paso Caa-Pucu-Mi	1: 25 000	3ª	15 de fevereiro de 2023
3319	Do Rio Ypané ao Paso Saladillo	1: 25 000	3ª	15 de março de 2023
3320	Da Isla Saladillo ao Paso Romero-Cué	1: 25 000	3ª	01 de março de 2023
3323	Do Puerto San Juan ao Puerto La Novia	1: 25 000	2ª	29 de junho de 2023
3329	De Itacuí a Puerto Riso	1: 25 000	3ª	29 de junho de 2023
3330	De Puerto Riso a Isla Dalmacia	1: 25 000	3ª	29 de junho de 2023
3331	Da Isla Dalmacia à Isla San Roque	1: 25 000	3ª	28 de setembro de 2023
3368	Do Passo do Pescador à Ilha Passarinho Preto	1: 10 000	2ª	01 de agosto de 2023
3369	Da Cancha do Tuiuí à Cancha do Piuval	1: 10 000	2ª	01 de agosto de 2023
3376	Da Boca do Cururu à Ilha do Castelo	1: 10 000	2ª	11 de julho de 2023
3382	Do Rio Paraguai Mirim à Ilha Baguari	1: 10 000	2ª	31 de outubro de 2023
3383	Do Passo Baguari à Volta da Sucuri	1: 10 000	2ª	31 de outubro de 2023
3384	Da Volta da Sucuri ao Passo Coqueiro	1: 10 000	2ª	31 de outubro de 2023
3391	Do Amolar à Boca São Gonçalo	1: 10 000	2ª	31 de outubro de 2023
3435	Da ilha do Jauru Velho à Baía Grande	1: 10 000	2ª	01 de fevereiro de 2023
4023 A	Paraná de Santa Rita	1: 50 000	3ª	15 de março de 2023

CARTAS NÁUTICAS CANCELADAS EM 2023

Nº DA CARTA	TÍTULO	OBS
4150 HS-A4	Atlas da Hidrovia do Rio Solimões - Manacapuru	Em virtude da publicação da nova carta 4052
4150 HS-A5	Atlas da Hidrovia do Rio Solimões - Porto Orlando	
4150 HS-A6	Atlas da Hidrovia do Rio Solimões - Nova Jerusalém	
4150 HS-A10	Atlas da Hidrovia do Rio Solimões - Jamacanã	Em virtude da publicação da nova carta 4054
4150 HS-A11 (Plano)	Plano Codajás	
4150 HS-A11	Atlas da Hidrovia do Rio Solimões - Codajás	Em virtude da publicação da nova carta 4055
4150 HS-A12	Atlas da Hidrovia do Rio Solimões - Vila São Geraldo	
4150 HS-A13	Atlas da Hidrovia do Rio Solimões - Vila Nazário	

REIMPRESSÃO PRODUZIDA EM 2021

Encontra-se disponível para aquisição a seguinte reimpressão:

ATLAS DE CARTAS PILOTO, 2ª EDIÇÃO, BRASIL, 1993.
(Atualizado com as linhas isogônicas referentes ao ano de 2020)

Nota: Disponível para download através do *link*:
<https://www.marinha.mil.br/chm/dados-do-segnav-publicacoes/atlas-de-cartas-piloto>

NOVAS EDIÇÕES DE PUBLICAÇÕES PRODUZIDAS EM 2023

Encontram-se disponíveis para aquisição as seguintes novas edições de publicações:

1. ALMANAQUE NÁUTICO, 79ª EDIÇÃO, BRASIL, 2023
2. TÁBUAS DAS MARÉS "Almirante Franco", 60ª EDIÇÃO, BRASIL, 2023.

NOTAS AOS USUÁRIOS

1 - CENTROS DE COORDENAÇÃO DE BUSCA E SALVAMENTO NO BRASIL

ORGANIZAÇÃO	TELEFONE	FAX	OUTROS
SALVAMAR BRASIL (MRCC Rio de Janeiro)	(21) 2104-6056 (21) 2104-6863 (21) 2253-8824	(21) 2253-8824	mrccbrazil@marinha.mil.br ✉ mrccbrazil@gmail.com ✉ Inmarsat-C: 471012397 Terminal AFTN: SBRJCYM DSC (MMSI): 007100001 / 007100002 / 007100003
SALVAMAR SUL (MRCC Rio Grande)	185 0800-6451519 (53) 3233-6130 (53) 3233-6131 (53) 3233-6139	(53) 3231-1519	mrccriogrande@marinha.mil.br ✉
SALVAMAR SUESTE (MRCC Rio de Janeiro)	185 (21) 2253-6572 (21) 2104-6119 0800-2856158	(21) 2104-6104 (21) 2104-6196	mrccrio@marinha.mil.br ✉
SALVAMAR SUL-SUESTE (MRCC São Paulo)	185 (11) 5080-4730 (11) 5080-4739	(11) 5080-4736	com8dn-secom@marinha.mil.br ✉
SALVAMAR LESTE (MRCC Salvador)	185 (71) 3507-3730 (71) 3507-3772 0800-284-3878	-	mrccsalvador@marinha.mil.br ✉
SALVAMAR CENTRO-OESTE (RCC Brasília)	185 (61) 3429-1186 (61) 3429-1149	-	rccbrasil@marinha.mil.br ✉
SALVAMAR NORDESTE (MRCC Natal)	185 (84) 3221-1947 0800-2802255	-	mrccnatal@marinha.mil.br ✉
SALVAMAR NORTE (MRCC Belém)	185 (91) 3216-4030 (91) 3216-4031 (91) 3216-4123	(91) 3216-4030	mrccbelem@marinha.mil.br ✉
SALVAMAR OESTE (RCC Ladário)	185 (67) 3234-1180 0800 647-3006	(67) 3234-1014 (67) 3234-1008	rccladario@marinha.mil.br ✉
SALVAMAR NOROESTE (RCC Manaus)	185 (92) 2123-2238	(92) 2123-2238 (92) 2123-2239	rccmanaus@marinha.mil.br ✉
COMPAAz Comando de Operações Marítimas e Proteção da Amazônia Azul)	(21) 2104-6353 (21) 2104-6337	-	compaaz.cctram@marinha.mil.br ✉

2. Atualização dos Roteiros – Visando facilitar a consulta das atualizações às publicações náuticas, o CHM está disponibilizando os *links* que direcionam para as folhas de correções, publicadas em folhetos, que afetam os Roteiros das Costas Norte, Leste e Sul. As atualizações encontram-se disponíveis na página deste Centro.
Para maiores informações, acesse o *link*: <https://www.marinha.mil.br/chm/dados-do-segnav-publicacoes>
- 3 - As cartas e Publicações Náuticas poderão ser adquiridas tanto *in loco*, no Posto de Vendas da EMGEPRON, situado na Base de Hidrografia da Marinha em Niterói (BHMN), Rua Barão de Jaceguai, S/N, Ponta da Armação, 24048-900, Niterói - RJ, Brasil; quanto *on-line*, na página de comércio eletrônico, *link* no item 5 desta lista. Informações adicionais pelo telefone: (21) 2189-3316.
- 4 - Além do folheto, as correções às cartas náuticas também podem ser pesquisadas e obtidas selecionando o número da carta em: <https://www.marinha.mil.br/chm/dados-do-segnav/correcoes-de-avisos>.

5 - PREÇO DAS CARTAS E PUBLICAÇÕES NÁUTICAS

A partir de 1º de junho de 2023 foram reajustados os preços dos documentos náuticos editados pela DHN. A seguir são mostrados os novos preços das principais publicações. A consulta à lista completa pode ser feita em: <https://www.cartasnauticasbrasil.com.br>

Cartas

Cartas Náuticas em papel.....	R\$ 142,00
Cartas Náuticas em papel formato A2.....	R\$ 76,00
Atlas da Hidrovia Tietê-Paraná - 2800	R\$ 113,00 (a partir)
Atlas da Hidrovia do Rio Solimões - 4150	R\$ 834,00
Croquis de Navegação.....	R\$ 142,00 (cada)

Publicações

Almanaque Náutico	R\$ 162,00
Tábuas das Marés	R\$ 162,00
Roteiros	R\$ 195,00 (cada)
Lista de Faróis	R\$ 195,00
Catálogo de Cartas e Publicações	R\$ 142,00
Lista de Auxílios-Rádio	R\$ 162,00
Lista de Sinais Cegos	R\$ 162,00
Lista de Sinais da Hidrovia Paraguai-Paraná	R\$ 162,00
Cartas de Correntes de Maré	R\$ 37,00 (cada)

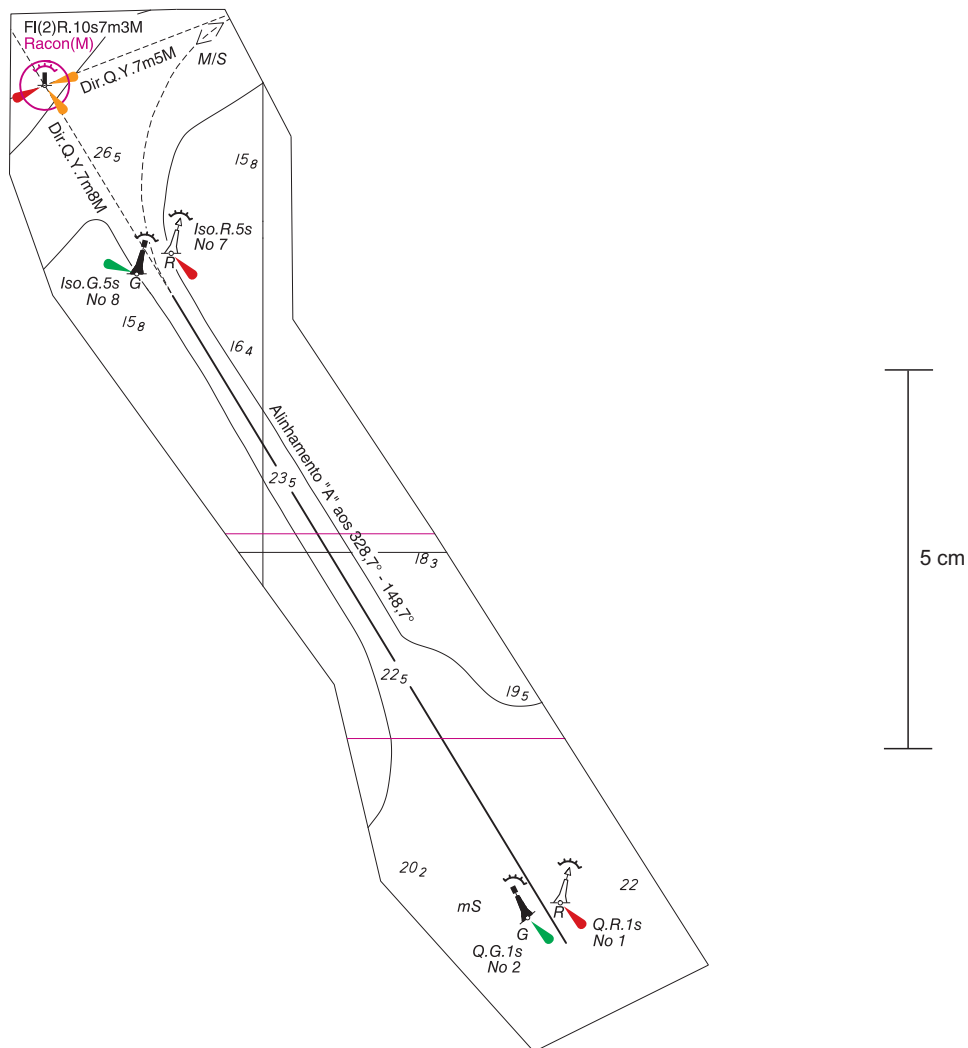
Impressos

Regras de Governo e Navegação	R\$ 16,00
Luzes e Marcas	R\$ 16,00
Sinais Sonoros e Luminosos	R\$ 16,00
Classificação de Nuvens	R\$ 37,00
Escala Beaufort	R\$ 37,00

SECTION V - BLOCKS, NOTES AND FRAMES

SEÇÃO VII - REPRODUÇÕES DE TRECHOS, QUADROS E NOTAS

To accompany Notice N° S 188/23.
Acompanha o Aviso N° S 188/23.

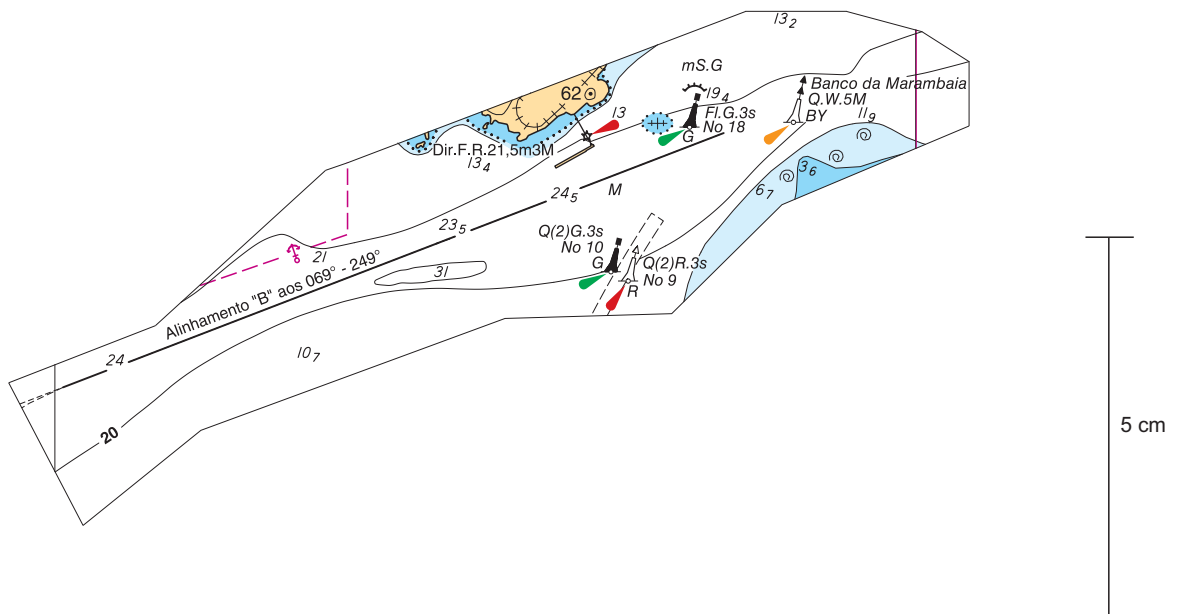


Block for Chart 1620 - 1st EDITION (Part 1).
Correção para a Carta 1624 - 1^a EDIÇÃO (Parte 1).

THIS PAGE INTENTIONALLY LEFT BLANK

INTENCIONALMENTE EM BRANCO

To accompany Notice N° S 188/23.
Acompanha o Aviso N° S 188/23.

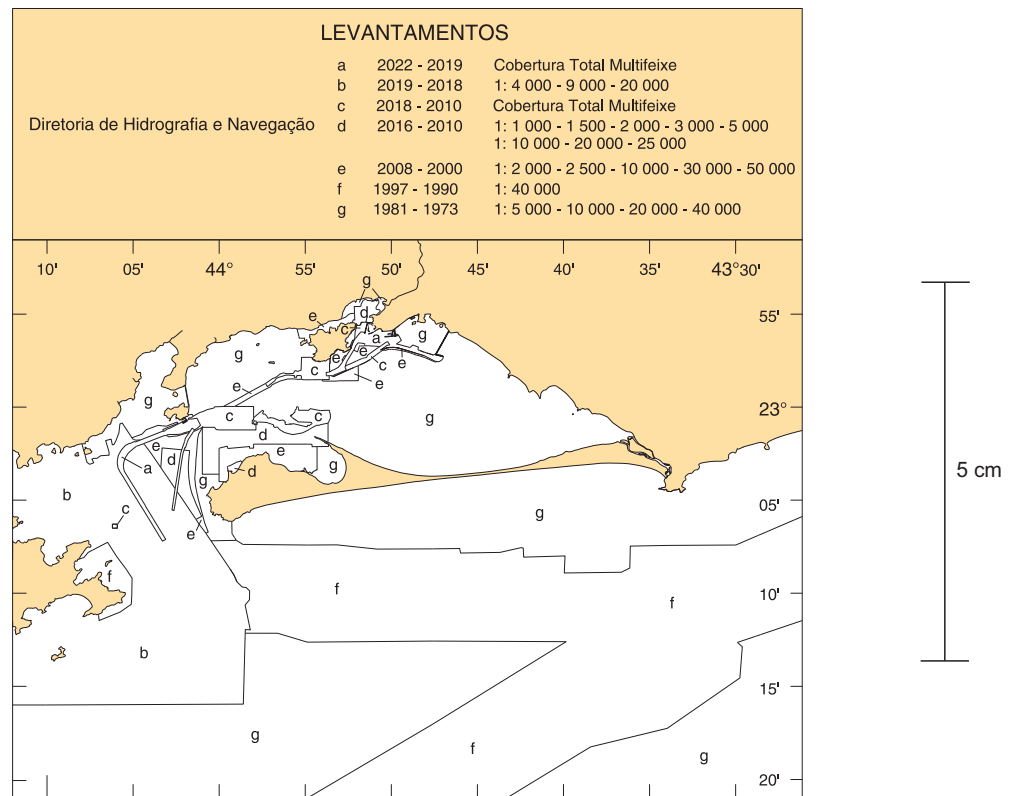


Block for Chart 1620 - 1st EDITION (Part 2).
Correção para a Carta 1620 - 1^a EDIÇÃO (Parte 2).

THIS PAGE INTENTIONALLY LEFT BLANK

INTENCIONALMENTE EM BRANCO

To accompany Notice N° S 188/23.
Acompanha o Aviso N° S 188/23.



Block for Chart 1620 - 1st EDITION (Part 3).
Correção para a Carta 1620 - 1ª EDIÇÃO (Parte 3).

THIS PAGE INTENTIONALLY LEFT BLANK

INTENCIONALMENTE EM BRANCO

FORMULÁRIO DE OBSERVAÇÃO MARÍTIMA

Controle interno, não preencher:		
Publicado em:	Aviso-Rádio:	Aviso aos Navegantes:
IDENTIFICAÇÃO DO OBSERVADOR		
Navio/Organização:		Número IMO (se aplicável):
Nome do Observador:		
Endereço:		
E-mail:	Tel: ()	Fax: ()
INFORMAÇÃO MARÍTIMA		
Data da Observação: / /		Hora da Observação: UTC
Posição (ver Instrução 2)	Ponto () ou Área Circular ()	
	Ponto:	
	Latitude: ° ' N () S ()	
	Longitude: ° ' W	
	Área circular:	
	Raio de Milhas Náuticas em torno da posição	
Latitude: ° ' N () S ()		
Longitude: ° ' W		
Datum: () WGS-84 Outro: _____		
Sistema de Navegação: () GPS Outro: _____		
Descrição da Informação Marítima (ver Instrução 3):		
Produtos afetados (Cartas e/ou Publicações Náuticas) e Edição:		ENCs afetadas:
Sensor de Sondagem ou método usado (se aplicável) (ver Instrução 4):		

Instruções:

1 - Os navegantes e usuários em geral estão convidados a notificar a Diretoria de Hidrografia e Navegação sobre qualquer alteração que possa afetar a segurança da navegação, ou qualquer observação que afete as Cartas e Publicações Náuticas digitais e em papel.

2 - No campo “Posição” devem ser registradas latitude e longitude da observação. Essa pode ser pontual (exemplo: farol apagado) ou cobrir uma área (exemplo: derramamento de óleo). É necessário preencher o Sistema de Navegação empregado na determinação da posição da observação (satélite, por marcações verdadeiras ou magnéticas de pontos notáveis, por marcação e distância radar, por combinação de métodos. No caso de marcações magnéticas, informar o valor do desvio da agulha, caso seja conhecido). Caso a posição obtida não seja precisa, tal fato deve ser informado.

3 - No campo “Descrição da Informação Marítima” devem ser descritas em texto livre informações que caracterizem a observação. Folhas adicionais podem ser usadas onde não houver espaço suficiente.

4 - No caso de profundidades anormais, informar os meios utilizados para sua determinação (se for possível, anexar cópia dos registros do ecobatímetro, assinalando data, hora, profundidade encontrada, escala empregada na leitura da profundidade), a situação meteorológica reinante e o estado do mar, de acordo com a escala Beaufort - modelo DHN-5909, e outros detalhes julgados de interesse.

5 - Solicita-se aos navegantes e usuários em geral que encaminhem o formulário para o Centro de Hidrografia da Marinha (CHM), via e-mail para: avradio@marinha.mil.br ou chm.cartografia@marinha.mil.br; ou pelo correio: CHM - Divisão de Planejamento e Coordenação, Complexo Naval da Ponta da Armação, Rua Barão de Jaceguai, S/N, Ponta d'Areia, CEP 24048-900, Niterói-RJ.