



DIRETORIA DE HIDROGRAFIA E NAVEGAÇÃO

CENTRO DE HIDROGRAFIA DA MARINHA

1ª QUINZENA
JUNHO

AVISOS 70 - 82

AVISOS AOS NAVEGANTES

ÁREA MARÍTIMA E HIDROVIAS EM GERAL

FOLHETO QUINZENAL ELABORADO PELO
CENTRO DE HIDROGRAFIA DA MARINHA

VENDA PROIBIDA

SEÇÕES

- I – Informações Gerais
- II – Avisos-Rádio Náuticos
- III – Correções às Cartas Náuticas
- IV – Correções às Publicações Náuticas
- V – Avisos Permanentes Especiais
- VI – Notícias Diversas
- VII – Reproduções de Trechos, Quadros e Notas

Os navegantes e usuários em geral estão convidados a notificar a Diretoria de Hidrografia e Navegação sobre a descoberta de quaisquer alterações que possam afetar a segurança da navegação, ou quaisquer observações nas Cartas e Publicações Náuticas digitais e em papel.

O Formulário de Observação Marítima deve ser usado para apresentar essas informações, modelo anexo ao final deste folheto. Os seguintes canais estão disponíveis:

Envio do Formulário, outras informações, dúvidas e sugestões:

Internet: <https://www.marinha.mil.br/dhn/>

e-mail: avrado@marinha.mil.br

e-mail: cartografia@marinha.mil.br

Telefone/Fax: +55 (21) 2189-3210 / 99678-1948

Correio: CHM - Divisão de Planejamento e Coordenação, Rua Barão de Jaceguay, S/N
Ponta d'Areia, CEP 24048-900, Niterói - RJ

SEÇÃO I – INFORMAÇÕES GERAIS

A publicação “Avisos aos Navegantes Área Marítima e Hidrovias em Geral” é um folheto quinzenal elaborado pelo Centro de Hidrografia da Marinha (CHM), sob delegação da Diretoria de Hidrografia e Navegação (DHN). Tem o propósito principal de fornecer, aos navegantes e usuários em geral, informações destinadas à atualização das cartas e publicações náuticas brasileiras relativas à área marítima e às hidrovias nacionais (áreas fluviais e lacustres), em cumprimento à Regra 9 do Capítulo V da Convenção Internacional para a Salvaguarda da Vida Humana no Mar (International Convention for the Safety of Life at Sea – SOLAS, 1974). Adicionalmente, são apresentados alguns dos Avisos-Rádio Náuticos em vigor, bem como outras informações gerais importantes aos navegantes, exceto as relativas às cartas e publicações náuticas dos rios Paraguai, Paraná e Tietê, e afluentes, as quais são tratadas pelos “Avisos aos Navegantes Hidrovia Paraguai-Paraná” e “Avisos aos Navegantes Hidrovia Tietê-Paraná”.

1 – DIVULGAÇÃO DOS AVISOS AOS NAVEGANTES

Os “Avisos aos Navegantes Área Marítima e Hidrovias em Geral” podem ser acessados livremente na internet, no sítio: (<https://www.marinha.mil.br/chm/dados-do-segnav/folhetos>).

As informações sobre a Hidrovia Paraguai-Paraná são divulgadas, exclusivamente, por meio dos “Avisos aos Navegantes Hidrovia Paraguai-Paraná”, de periodicidade mensal, os quais estão disponíveis para acesso gratuito na internet, no endereço: (<https://www.marinha.mil.br/chm/dados-do-segnav/hidrovia-paraguai>).

As informações sobre a Hidrovia Tietê-Paraná são divulgadas, exclusivamente, por meio dos “Avisos aos Navegantes Hidrovia Tietê-Paraná”, de periodicidade trimestral, os quais estão disponíveis para livre acesso na internet, em: (<https://www.marinha.mil.br/chm/dados-do-segnav/hidrovia-tiete-parana>).

2 – DIVULGAÇÃO DE AVISOS-RÁDIO NÁUTICOS E SAR

A divulgação de Avisos-Rádio Náuticos e Avisos-Rádio SAR, bem como de Informações Meteorológicas, está resumida no quadro apresentado na Tabela 1, na página seguinte. Para maiores detalhes, os navegantes devem consultar a “Lista de Auxílios-Rádio”.

Os Avisos-Rádio Náuticos NAVAREA e Costeiros são transmitidos diariamente via satélite (Inmarsat C) e via rádio, enquanto estiverem em vigor. Contudo, caso ainda continuem em vigor após decorridas 6 semanas, passam a constar na Seção II dos “Avisos aos Navegantes”, deixando, definitivamente, de ser divulgados via satélite/rádio.

Os Avisos-Rádio Náuticos Locais são, normalmente, divulgados em apenas duas transmissões consecutivas via rádio, mesmo que permaneçam em vigor após isto. Entretanto, alguns Avisos Locais, por tratarem de eventos que representam grande risco à navegação, como novos perigos e alterações críticas de balizamento, são divulgados diariamente até serem cancelados. Caso ainda continuem em vigor após decorridas 6 semanas, passam a constar na Seção II dos “Avisos aos Navegantes”, deixando, definitivamente, de ser divulgados via rádio.

A relação completa dos Avisos-Rádio Náuticos e SAR em vigor pode ser acessada pela internet, no sítio: (<https://www.marinha.mil.br/chm/dados-do-segnav-aviso-radio-nautico-tela/avisos-radio-nauticos-e-sar>). Esta relação é atualizada, em média, duas vezes por dia. Para recepção dos Avisos-Rádio Náuticos via sistema Inmarsat-C, os navegantes devem programar seus equipamentos para a NAVAREA V e selecionar a(s) letra(s) designativa(s) da(s) região(ões) costeira(s) de interesse.

Semanalmente, às quartas-feiras, é divulgado um Aviso-Rádio Náutico NAVAREA com a relação de todos os Avisos-Rádio em vigor.

Os navegantes que necessitarem receber quaisquer Avisos-Rádio Náuticos ou SAR em vigor, fora dos horários normais de transmissão, podem solicitar por radiotelefonia, em VHF, pelo Canal 16 (156,8 MHz), suas transmissões às estações da Rede Nacional de Estações Costeiras (RENEC) da Embratel, cuja relação consta no Apêndice VIII-2 da “Lista de Auxílios-Rádio”. As frequências de chamada constam no quadro apresentado na Tabela 1.

3 - RECOMENDAÇÕES PARA IMPRESSÃO DE “BACALHAUS” (CORREÇÕES DE TRECHOS, QUADROS E NOTAS)

Ao imprimir os bacalhaus a partir dos folhetos “Avisos aos Navegantes” disponibilizados na internet, ter os seguintes cuidados:

- Certificar-se de que a opção de ajuste tipo “Fit to Page” ou “Dimensionamento de páginas”, no menu de impressão do Adobe Acrobat, esteja desabilitada, para que não haja compressão das imagens.

- Utilizar uma boa impressora colorida a Laser/Jato de Tinta, com resolução mínima de 300 dpi. As cópias coloridas impressas devem ser comparadas com suas respectivas imagens no monitor, para assegurar que todas as cores estejam reproduzidas adequadamente.

- Utilizar papel tamanho A4, com gramatura mínima de 75 g/m².

4 – COLABORAÇÃO DOS NAVEGANTES OU USUÁRIOS

A Diretoria de Hidrografia e Navegação solicita aos navegantes e usuários em geral que, ao constatarem quaisquer irregularidades que possam afetar a segurança da navegação, informem à estação-rádio costeira (RENEC), e que ao perceberem quaisquer omissões ou inexatidões nas cartas e publicações náuticas da DHN, encaminhem, em ambos os casos, o **Formulário de Observação Marítima**, modelo anexo ao final deste folheto.

**Tabela 1 - DIVULGAÇÃO DE INFORMAÇÕES DE SEGURANÇA MARÍTIMA
(Avisos-Rádio Náuticos, Avisos SAR e Informações Meteorológicas) para a NAVAREA/METAREA V**

A) TRANSMISSÕES VIA RÁDIO (FAIXA DE HF) – ESTAÇÃO RÁDIO DA MARINHA NO RIO DE JANEIRO				
SERVIÇOS	HORÁRIOS (DIÁRIOS)	CANAIS (*)	FREQUÊNCIAS	CONTEÚDOS
AVISOS-RÁDIO NÁUTICOS E AVISOS SAR	0400Z às 0500Z	RD	4.266,0 kHz (a pedido do navegante)	- Avisos-Rádio Náuticos NAVAREA e Costeiros (exceto os que já constam nos "Avisos aos Navegantes") e Avisos SAR (português/inglês)
	1430Z às 1545Z	RD		
METEOROMARINHA	2130Z às 2245Z	RD	6.448,0 kHz	- Avisos-Rádio Náuticos Locais, exceto os que já constam nos "Avisos aos Navegantes" (português)
	0230Z às 0330Z	RD	8.580,0 kHz	
	0600Z às 0730Z	RD	12.709,0 kHz	
CARTAS METEOROLÓGICAS	1845Z às 1930Z	RS	16.974,0 kHz	- Previsões meteorológicas (português/inglês) - Avisos de mau tempo (português/inglês)
	0745Z às 0925Z		12.665,0 kHz	
	1630Z às 1810Z		16.978,0 kHz	- Análise da pressão atmosférica à superfície - Altura e direção de ondas - Vento a 10m da superfície - Temperatura da superfície do mar
B) TRANSMISSÕES VIA RÁDIO (FAIXA DE VHF E HF) – REDE NACIONAL DE ESTAÇÕES COSTEIRAS – RENE (EMBRATEL)				
SERVIÇOS	HORÁRIOS	CANAIS (*)	FREQUÊNCIAS	CONTEÚDOS
METEOROMARINHA, AVISOS DE MAU TEMPO	A pedido do navegante	RL	VHF: Chamada em 156,8 MHz (Canal 16) e tráfego em Canal a ser designado pela estação.	- Previsões meteorológicas (português/inglês) - Avisos de mau tempo (português/inglês)
AVISOS DE MAU TEMPO, AVISOS-RÁDIO NÁUTICOS E AVISOS SAR	Conforme a necessidade		HF: Chamada em 4.125,0 kHz e tráfego em frequência designada pela estação.	- Avisos de mau tempo (português/inglês) - Avisos-Rádio Náuticos Costeiros e Locais de maior relevância - Avisos SAR (português/inglês)
C) TRANSMISSÕES VIA SATÉLITE (INMARSAT-C) – ESTAÇÃO TERRENA BURUM - HOLANDA				
SERVIÇOS	HORÁRIOS (DIÁRIOS)	SATÉLITE		CONTEÚDOS
AVISOS-RÁDIO NÁUTICOS E AVISOS SAR	0030Z e 1230Z ou conforme a necessidade	Atlântico Leste (AOR-E)		- Avisos SAR (inglês) - Avisos-Rádio Náuticos NAVAREA e Costeiros (inglês), exceto os que já constam nos "Avisos aos Navegantes"
METEOROMARINHA	0730Z e 1930Z ou conforme a necessidade			- Previsões meteorológicas (inglês) - Avisos de mau tempo (inglês)
D) INTERNET				
SERVIÇOS	ENDEREÇOS E LINKS			CONTEÚDOS
AVISOS-RÁDIO NÁUTICOS E AVISOS SAR	https://www.marinha.mil.br/chm/dados-do-segnav-aviso-radio-nautico-tela/aviso-radio-nauticos-e-sar			Avisos-Rádio Náuticos NAVAREA, Costeiros e Locais e Avisos SAR (português)
	https://www.marinha.mil.br/chm/dados-do-segnav-aviso-radio-nautico-tela/radio-navigational-warnings-and-sar-warnings			Avisos-Rádio Náuticos NAVAREA e Costeiros e Avisos SAR (inglês)
"AVISOS AOS NAVEGANTES" (**)	https://www.marinha.mil.br/chm/dados-do-segnav/folhetos (escolha o link do folheto de interesse)			- Na Seção II: Avisos-Rádio Náuticos NAVAREA, Costeiros e Locais (português) em vigor há mais de 6 semanas.
	https://www.marinha.mil.br/chm/dados-do-segnav/folhetos-ingles (escolha o link do folheto de interesse)			- Na Seção VII: Avisos-Rádio Náuticos NAVAREA e Costeiros (inglês) em vigor há mais de 6 semanas
METEOROMARINHA	https://www.marinha.mil.br/chm/dados-do-smm-meteoromarinha/previsao-24-horas (escolha o link "meteoromarinha" – em português)			- Previsões meteorológicas (português/inglês) - Avisos de mau tempo (português/inglês)
	https://www.marinha.mil.br/chm/dados-do-smm-meteoromarinha/previsao-24-horas (escolha o link "bulletins" – em inglês)			
AVISOS DE MAU TEMPO	https://www.marinha.mil.br/chm/dados-do-smm-avisos-de-mau-tempo/avisos-de-mau-tempo (escolha o link "avisos de mau tempo" – em português)			- Avisos de mau tempo (português/inglês)
	https://www.marinha.mil.br/chm/dados-do-smm-avisos-de-mau-tempo/avisos-de-mau-tempo (escolha o link "severe weather warnings" – em inglês)			
CARTAS METEOROLÓGICAS	https://www.marinha.mil.br/chm/dados-do-smm-cartas-sinoticas/cartas-sinoticas (escolha o link "cartas sinóticas" – em português)			- Análise da pressão atmosférica à superfície e outros produtos
	https://www.marinha.mil.br/chm/dados-do-smm-cartas-sinoticas/cartas-sinoticas (escolha o link "previsão numérica" - em português)			
	https://www.marinha.mil.br/chm/dados-do-smm-cartas-sinoticas/cartas-sinoticas (escolha o link "synoptic charts" – em inglês)			
	https://www.marinha.mil.br/chm/dados-do-smm-cartas-sinoticas/cartas-sinoticas (escolha o link "numerical predictions" – em inglês)			

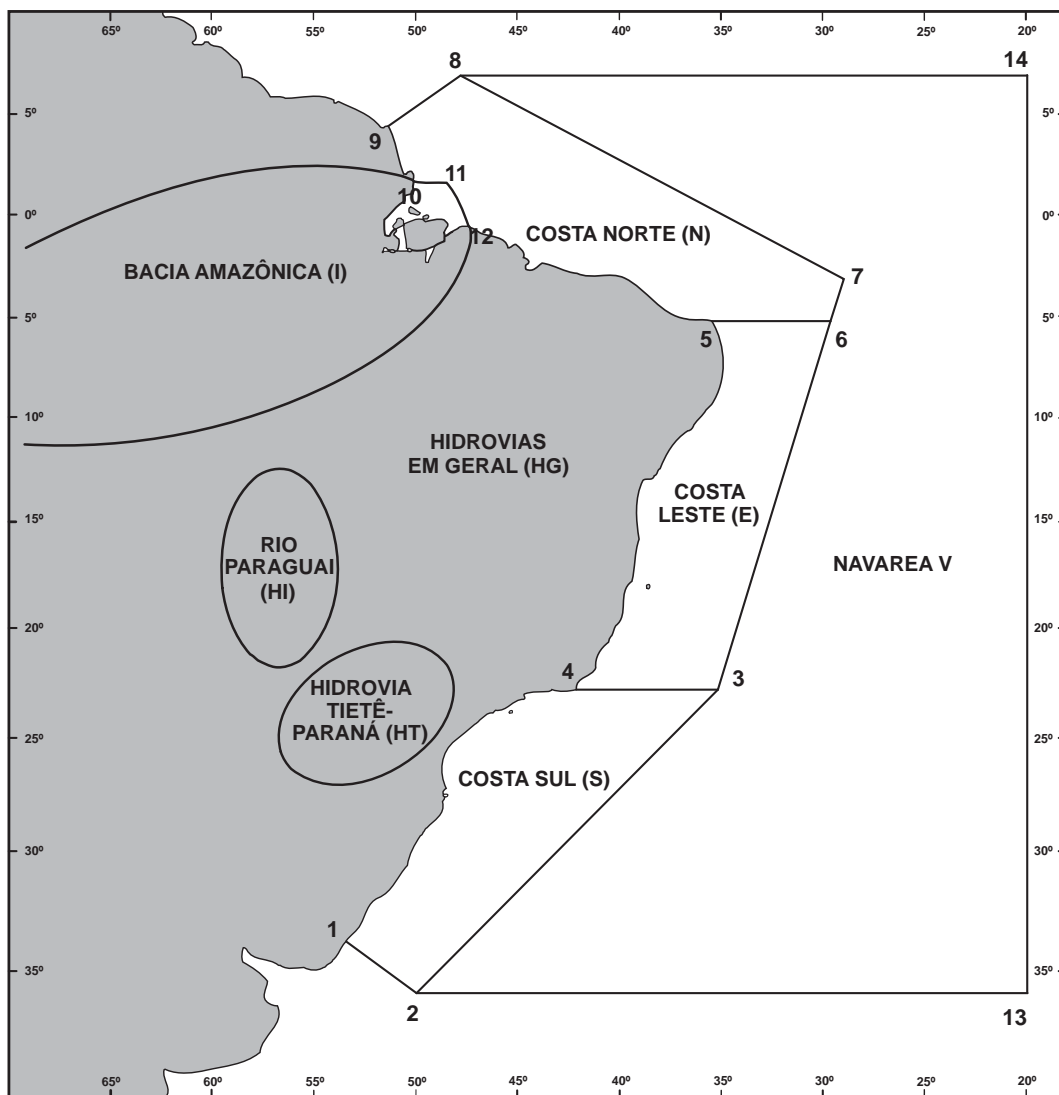
(*) RD: Radiodados (USB-A3J/J2D)

RS: Radiofacímile (F3C)

RL: Radiotelefonia (F3E e J3E)

(**) Não constam das Seções II e VII dos "Avisos aos Navegantes" os Avisos-Rádio SAR (busca e salvamento) e os Avisos-Rádio Náuticos relativos a interdição de área de tiro e outros eventos de curta duração.

Figura 1 - Representação esquemática da NAVAREA V, das Regiões Costeiras e das Águas Interiores, para efeito de classificação e identificação dos Avisos-Rádio Náuticos e Avisos aos Navegantes



a) NAVAREA V: compreende a área marítima delimitada pelos seguintes pontos:

Pontos	LATITUDE	LONGITUDE
1	33° 45' S	053° 22' W
2	35° 50' S	050° 10' W
13	35° 50' S	020° 00' W
14	07° 00' N	020° 00' W
8	07° 00' N	049° 28' W
9	04° 30' N	051° 35' W

b) REGIÕES COSTEIRAS: compreendem as áreas marítimas delimitadas pelas coordenadas geográficas abaixo relacionadas, bem como as baías, enseadas e portos abrangidos:

COSTA SUL (S)

Pontos	LATITUDE	LONGITUDE
1	33° 45' S	053° 22' W
2	35° 50' S	050° 10' W
3	23° 01' S	035° 00' W
4	23° 01' S	042° 00' W

COSTA LESTE (E)

Pontos	LATITUDE	LONGITUDE
3	23° 01' S	035° 00' W
4	23° 01' S	042° 00' W
5	05° 10' S	035° 29' W
6	05° 10' S	029° 33' W

COSTA NORTE (N)

Pontos	LATITUDE	LONGITUDE
5	05° 10' S	035° 29' W
6	05° 10' S	029° 33' W
7	03° 00' S	028° 55' W
8	07° 00' N	049° 28' W
9	04° 30' N	051° 35' W
10	01° 40' N	049° 55' W
11	01° 40' N	048° 35' W
12	00° 37' S	047° 22' W

BACIA AMAZÔNICA (I)

Área estuarina¹ dos rios Amazonas e Pará, até os seguintes pontos:

Pontos	LATITUDE	LONGITUDE
10	01° 40' N	049° 55' W
11	01° 40' N	048° 35' W
12	00° 37' S	047° 22' W

c) AVISOS DO TIPO NAVAREA: são os compreendidos na área marítima externa aos limites das regiões costeiras.

d) ÁREA OCEÂNICA: compreende a área marítima externa aos limites das regiões costeiras.

e) ÁGUAS INTERIORES (rios, lagos e lagoas):

- BACIAAMAZÔNICA (I): compreende o rio Amazonas e seus afluentes, a montante do farolete Santana Leste, nas proximidades da cidade de Santana (AP), bem como o rio Pará e seus afluentes, a montante do alinhamento farol Chapéu Virado - farolete Coroa Grande, nas proximidades de Belém (PA);

- RIO PARAGUAI (HI): compreende o rio Paraguai e seus afluentes;

- HIDROVIA TIETÊ-PARANÁ (HT): compreende os rios Tietê e Paraná, e afluentes;

- HIDROVIAS EM GERAL (HG): compreendem as demais vias navegáveis interiores (rios, lagos e lagoas). Ex: Lagoa dos Patos e Lago Paranoá.

¹ - No rio Amazonas, a jusante do farolete Santana Leste;

- No rio Pará, a jusante do alinhamento farol Chapéu Virado - farolete Coroa Grande.

SEÇÃO II – AVISOS-RÁDIO NÁUTICOS

Apresentam-se, a seguir, alguns dos Avisos-Rádio Náuticos em vigor.

NAVAREA V

Avisos-Rádio de Área em vigor, publicados em Folhetos anteriores:

Nenhum.

Avisos-Rádio de Área em vigor há mais de seis semanas, publicados pela primeira vez:

Nenhum.

BACIA AMAZÔNICA

AVISOS-RÁDIO COSTEIROS

Avisos-Rádio Costeiros em vigor, publicados em Folhetos anteriores:

Nenhum.

Avisos-Rádio Costeiros em vigor há mais de seis semanas, publicados pela primeira vez:

Nenhum.

AVISOS-RÁDIO LOCAIS

Avisos-Rádio Locais em vigor, publicados em Folhetos anteriores:

Nº do Aviso	Nº do Folheto	Nº do Aviso	Nº do Folheto	Nº do Aviso	Nº do Folheto	Nº do Aviso	Nº do Folheto
I 7021/18	4/18	I 7237/18	7/18	I 7264/18	7/18	I 7533/18	10/18
I 7084/18	5/18	I 7250/18	7/18	I 7398/18	9/18	I 7534/18	10/18
I 7085/18	5/18	I 7258/18	7/18	I 7421/18	9/18	I 7535/18	10/18
I 7150/18	6/18	I 7259/18	7/18	I 7491/18	10/18		
I 7162/18	6/18	I 7260/18	7/18	I 7521/18	10/18		
I 7163/18	6/18	I 7261/18	7/18	I 7522/18	10/18		

Avisos-Rádio Locais em vigor há mais de seis semanas, publicados pela primeira vez:

I 7597/18
CANAL ILHA JUPATITUBA
CARTA 4202 B
BOIA NR 2 NRORD AP-125 01-06.00S 052-20.42W DESAPARECIDA
CANCELAR ESTE AVISO 170000 UTC OUT 18.

I 7596/18
CANAL ILHA XAVIER
CARTA 4202 A
BOIA NR 4 NRORD AP-25 01-11.37S 052-06.45W DESAPARECIDA
CANCELAR ESTE AVISO 170000 UTC OUT 18.

I 7595/18
CANAL ILHA SAUDADE
CARTA 4212
BOIA NR 4 NRORD AP-7 01-09.73S 052-01.08W DESAPARECIDA
CANCELAR ESTE AVISO 170000 UTC OUT 18.

COSTA NORTE

AVISOS-RÁDIO COSTEIROS

Avisos-Rádio Costeiros em vigor, publicados em Folhetos anteriores:

Nº do Aviso	Nº do Folheto	Nº do Aviso	Nº do Folheto	Nº do Aviso	Nº do Folheto
N 0138/18	7/18	N 0279/18	10/18	N 0283/18	10/18
N 0165/18	7/18	N 0282/18	10/18		

Avisos-Rádio Costeiros em vigor há mais de seis semanas, publicados pela primeira vez:

N 0332/18
BAIA DE SAO MARCOS
CARTA 412
RADIOFAROL SAO MARCOS NRORD RF 2110 02-29.29S 044-18.12W ERDGPS E NDB INOPERANTE
CANCELAR COSTEIRO N 0320/18
CANCELAR ESTE AVISO 251639 UTC OUT 18.

N 0323/18
BAIA DE SAO JOSE
CARTA 410
FAROLETE PAPAGAIO NRORD 802 02-33.69S 043-55.75W DESTRUIDO
CANCELAR ESTE AVISO 251800 UTC OUT 18.

N 0321/18
PONTA DA PRAIA GRANDE
CARTA 21500 (INT 2108)
FAROL PONTA DA PRAIA GRANDE NRORD 494 01-10.02S 045-38.10W APAGADO
CANCELAR ESTE AVISO 251644 UTC OUT 18.

N 0318/18
ILHA MAIAU
CARTA 21500 (INT 2108) E 21600 (INT 2109)
FAROL SAO JOAO NRORD 496 01-16.92S 044-54.20W RACON INOPERANTE
CANCELAR ESTE AVISO 251629 UTC OUT 18.

N 0317/18
ILHA DE SANTANA
CARTA 410
FAROL SANTANA NRORD 804 02-16.23S 043-37.43W RACON INOPERANTE
CANCELAR ESTE AVISO 221621 UTC OUT 18.

N 0316/18
NOROESTE DA ILHA DO MARANHAO
CARTA 21500 (INT 2108) E 21600 (INT 2109)
BOIA DE LUZ SAO MARCOS DE FORA (AGUAS SEGURAS) NRORD 504 01-34.92S 043-50.77W DESAPARECIDA
CANCELAR ESTE AVISO 250000 UTC OUT 18.

AVISOS-RÁDIO LOCAIS

Avisos-Rádio Locais em vigor, publicados em Folhetos anteriores:

Nº do Aviso	Nº do Folheto	Nº do Aviso	Nº do Folheto	Nº do Aviso	Nº do Folheto	Nº do Aviso	Nº do Folheto
N 7042/18	4/18	N 7043/18	4/18	N 7296/18	8/18	N 7306/18	8/18

Avisos-Rádio Locais em vigor há mais de seis semanas, publicados pela primeira vez:

Nenhum.

COSTA LESTE

AVISOS-RÁDIO COSTEIROS

Avisos-Rádio Costeiros em vigor, publicados em Folhetos anteriores:

Nenhum.

Avisos-Rádio Costeiros em vigor há mais de seis semanas, publicados pela primeira vez:

Nenhum.

AVISOS-RÁDIO LOCAIS

Avisos-Rádio Locais em vigor, publicados em Folhetos anteriores:

Nº do Aviso	Nº do Folheto	Nº do Aviso	Nº do Folheto	Nº do Aviso	Nº do Folheto	Nº do Aviso	Nº do Folheto
E 7133/18	5/18	E 7217/18	7/18	E 7419/18	9/18	E 7472/18	9/18
E 7167/18	6/18	E 7231/18	7/18	E 7452/18	9/18	E 7568/18	10/18

Avisos-Rádio Locais em vigor há mais de seis semanas, publicados pela primeira vez:

Nenhum.

AVISOS-RÁDIO COSTEIROS

Avisos-Rádio Costeiros em vigor, publicados em Folhetos anteriores:

Nº do Aviso	Nº do Folheto
S 0101/18	7/18
S 0117/18	7/18
S 0142/18	7/18

Nº do Aviso	Nº do Folheto
S 0182/18	8/18
S 0185/18	8/18
S 0186/18	8/18

Nº do Aviso	Nº do Folheto
S 0187/18	8/18
S 0190/18	8/18
S 0248/18	9/18

Nº do Aviso	Nº do Folheto
S 0262/18	10/18
S 0270/18	10/18

Avisos-Rádio Costeiros em vigor há mais de seis semanas, publicados pela primeira vez:

Nenhum.

AVISOS-RÁDIO LOCAIS

Avisos-Rádio Locais em vigor, publicados em Folhetos anteriores:

Nº do Aviso	Nº do Folheto
S 8448/17	17/17
S 9520/17	2/18
S 9535/17	2/18
S 9592/17	3/18
S 9688/17	4/18
S 7028/18	4/18
S 7035/18	4/18

Nº do Aviso	Nº do Folheto
S 7132/18	5/18
S 7174/18	6/18
S 7176/18	6/18
S 7185/18	6/18
S 7240/18	7/18
S 7241/18	7/18
S 7256/18	7/18

Nº do Aviso	Nº do Folheto
S 7272/18	8/18
S 7300/18	8/18
S 7313/18	8/18
S 7354/18	8/18
S 7355/18	8/18
S 7356/18	8/18
S 7379/18	9/18

Nº do Aviso	Nº do Folheto
S 7380/18	9/18
S 7399/18	9/18
S 7400/18	9/18
S 7401/18	9/18
S 7423/18	9/18
S 7426/18	9/18
S 7514/18	10/18

Avisos-Rádio Locais em vigor há mais de seis semanas, publicados pela primeira vez:

S 7660/18
 PONTA DO TAMBORETE
 CARTA 1901
 FAROLETE LAGUNA SUL NRORD 3952 28-29.75S 048-44.74W
 REPOSICIONADA TEMPORARIAMENTE PARA 28-29,79S 048-44,70W
 CANCELAR ESTE AVISO 031800 UTC NOV 18.

S 7658/18
PORTO DE SAO FRANCISCO DO SUL
CARTA 1804
ALTERACAO DE NUMERACAO DE BOIAS, CARACTERISTICAS, POSICOES, ESTABELECIMENTO E FORA DE POSICAO
BL NR 01 NRORD 3716 POSICAO LAT 26-09.82S E LONG 048-30.98W.
ALTERADA PARA BL NR 05, COM AS MESMAS CARACTERISTICAS.
BL NR 03 NRORD 3720 POSICAO LAT 26-09.49S E LONG 048-31.30W.
ALTERADA PARA BL NR 07, COM AS MESMAS CARACTERISTICAS.
BL NR 05 NRORD 3732 POSICAO LAT 26-09.17S E LONG 048-31.67W.
ALTERADA PARA BL NR 09, COM AS MESMAS CARACTERISTICAS.
BL NR 04 NRORD 3708 POSICAO LAT 26-10.41S E LONG 048-30.54W.
COM AS SEGUINTE CARACTERISTICAS ALTERADAS:
LP. V3S
BL NR 07 NRORD 3740 POSICAO LAT 26-08.86S E LONG 048-32.27W.
ALTERADA PARA BL NR 11
COM AS SEGUINTE CARACTERISTICAS ALTERADAS:
R(2)E4S
BL NR 14 NRORD 3744 26-09.11S 048-32.57 FORA DE POSICAO EM LAT 26-08.96S E LONG 048-32.48W.
COM AS SEGUINTE CARACTERISTICAS ALTERADAS:
R(2)V4S
BL NR 12 NRORD 3736 26-09.02S 048-32.11W FORA DE POSICAO EM LAT 26-08.98S E LONG 048-32.18W.
ESTABELECIDA BL NR 01 NA POSICAO LAT 26-10.93S E LONG 048-29-81W, LP. E1S
ESTABELECIDA BL NR 03 NA POSICAO LAT 26-10.34S E LONG 048-30-39W, LP. E3S
ESTABELECIDA BL NR 13 NA POSICAO LAT 26-12.00S E LONG 048-36-95W, LP. E1S
CANCELAR ESTE AVISO 020300 UTC NOV 18.

S 7656/18
PROXIMIDADES DO ESTALEIRO INHAUMA
CARTA 1512
BOIA DE LUZ NR 9 NRORD 2610.8 22-51.98S 043-12.65W APAGADA
CANCELAR LOCAL S 9329/17
CANCELAR ESTE AVISO 291740 UTC OUT 18.

S 7655/18
PROXIMIDADES DO ESTALEIRO INHAUMA
CARTA 1512
BOIA DE LUZ NR 7 NRORD 2610.4 22-51.91S 043-12.58W APAGADA
CANCELAR LOCAL S 9328/17
CANCELAR ESTE AVISO 291740 UTC OUT 18.

S 7622/18
PROXIMIDADES DA ILHA DE MOCANGUE
CARTA 1515
BOIA DE LUZ LATERAL DE BORESTE LP E 5S 3M
ESTABELECIDO TEMPORARIAMENTE EM 22-52.26S 043-07.89W
CANCELAR LOCAL S 7614/18
CANCELAR ESTE AVISO 231400 UTC OUT 18.

AVISOS-RÁDIO LOCAIS

Avisos-Rádio Locais em vigor, publicados em Folhetos anteriores:

Nº do Aviso	Nº do Folheto	Nº do Aviso	Nº do Folheto	Nº do Aviso	Nº do Folheto	Nº do Aviso	Nº do Folheto
HG 9562/17	2/18	HG 9616/17	3/18	HG 9639/17	3/18	HG 9662/17	3/18
HG 9593/17	3/18	HG 9617/17	3/18	HG 9640/17	3/18	HG 9663/17	3/18
HG 9594/17	3/18	HG 9618/17	3/18	HG 9641/17	3/18	HG 9664/17	3/18
HG 9595/17	3/18	HG 9619/17	3/18	HG 9642/17	3/18	HG 9665/17	3/18
HG 9596/17	3/18	HG 9620/17	3/18	HG 9643/17	3/18	HG 9666/17	3/18
HG 9597/17	3/18	HG 9621/17	3/18	HG 9644/17	3/18	HG 9667/17	3/18
HG 9598/17	3/18	HG 9622/17	3/18	HG 9645/17	3/18	HG 9668/17	3/18
HG 9599/17	3/18	HG 9623/17	3/18	HG 9646/17	3/18	HG 9669/17	3/18
HG 9600/17	3/18	HG 9624/17	3/18	HG 9647/17	3/18	HG 7274/18	8/18
HG 9601/17	3/18	HG 9625/17	3/18	HG 9648/17	3/18	HG 7275/18	8/18
HG 9602/17	3/18	HG 9626/17	3/18	HG 9649/17	3/18	HG 7276/18	8/18
HG 9603/17	3/18	HG 9627/17	3/18	HG 9650/17	3/18	HG 7277/18	8/18
HG 9604/17	3/18	HG 9628/17	3/18	HG 9651/17	3/18	HG 7278/18	8/18
HG 9605/17	3/18	HG 9629/17	3/18	HG 9652/17	3/18	HG 7279/18	8/18
HG 9606/17	3/18	HG 9630/17	3/18	HG 9653/17	3/18	HG 7280/18	8/18
HG 9607/17	3/18	HG 9631/17	3/18	HG 9654/17	3/18	HG 7281/18	8/18
HG 9608/17	3/18	HG 9632/17	3/18	HG 9655/17	3/18	HG 7282/18	8/18
HG 9609/17	3/18	HG 9633/17	3/18	HG 9656/17	3/18	HG 7283/18	8/18
HG 9610/17	3/18	HG 9634/17	3/18	HG 9657/17	3/18	HG 7284/18	8/18
HG 9611/17	3/18	HG 9635/17	3/18	HG 9658/17	3/18	HG 7285/18	8/18
HG 9613/17	3/18	HG 9636/17	3/18	HG 9659/17	3/18	HG 7286/18	8/18
HG 9614/17	3/18	HG 9637/17	3/18	HG 9660/17	3/18	HG 7410/18	9/18
HG 9615/17	3/18	HG 9638/17	3/18	HG 9661/17	3/18		

Avisos-Rádio Locais em vigor há mais de seis semanas, publicados pela primeira vez:

HG 7638/18
 CANAL DO LEITAO
 CARTA 2109
 BOIA RIOCELL SUL NRORD RS-355 30-10.52S 051-16.73W DESAPARECIDA
 CANCELAR LOCAL HG 9439/17
 CANCELAR ESTE AVISO 242055 UTC OUT 18.

HG 7637/18
 LAGOA DOS PATOS - CANAL DA COROA DO MEIO
 CARTA 2108
 FAROLETE LARANJAL NR 50 NRORD 4364 31-46.42S 052-10.72W
 DESTRUIDO SUBSTITUIDO TEMPORARIAMENTE POR BOIA DE LUZ COM AS MESMAS CARACTERISTICAS.
 ENCONTRA-SE DESAPARECIDA.
 CANCELAR LOCAL HG 9438/17
 CANCELAR ESTE AVISO 242030 UTC OUT 18.

HG 7636/18
 LAGOA DOS PATOS - CANAL DO NASCIMENTO
 CARTA 2108
 FAROLETE COROA DOS PATOS NR 60 NRORD 4388 31-43.00S 052-04.34W APAGADO
 CANCELAR LOCAL HG 9436/17
 CANCELAR ESTE AVISO 242030 UTC OUT 18.

HG 7635/18
NORTE DA LAGOA DOS PATOS - PONTA DE ITAPUA
CARTA 2107
BOIA DE LUZ NR 89 NRORD 4524 30-23.28S 051-03.55W DESAPARECIDA
CANCELAR LOCAL HG 9434/17
CANCELAR ESTE AVISO 242030 UTC OUT 18.

HG 7634/18
RIO GUAIBA
CARTA 2108
BOIA NR 108 NRORD RS-305 30-19.53S 051-06.28W DESAPARECIDA
CANCELAR LOCAL HG 9433/17
CANCELAR ESTE AVISO 242030 UTC OUT 18.

HG 7633/18
LAGOA DOS PATOS - CANAL DO LEITAO
CARTA 2109
FAROLETE NR 124 NRORD 4588 30-11.42S 051-16.17W
DESTRUIDO E SUBSTITUIDO POR BL - COM AS MESMAS CARACTERISTICAS [ALTERACAO]
CANCELAR LOCAL HG 9437/17
CANCELAR ESTE AVISO 272030 UTC OUT 18.

HG 7632/18
LAGOA DOS PATOS
CARTA 2105
FAROLETE FEITORIA NR 79 NRORD 4424 31-41.97S 051-56.45W
SUBSTITUIDO TEMPORARIAMENTE POR BOIA DE LUZ COM AS MESMAS CARACTERISTICAS.
CANCELAR LOCAL HG 9435/17
CANCELAR ESTE AVISO 242030 UTC OUT 18.

SEÇÃO III - CORREÇÕES ÀS CARTAS NÁUTICAS

CARTAS AFETADAS PELOS AVISOS 70 A 82 PUBLICADOS NESTE FOLHETO

Carta	Avisos
10 (INT 407)	N 76(P)
204	I 72
710	71
1405	E 78(P)
1503	S 80(P)
1506	71
1711	S 81
1804	S 70
1908	S 53(P)/18 (Republicado)
4026	I 75(P)
4027	I 74
4028	I 73(P) - I 74
4104B	I 75(P)

Carta	Avisos
21020 (INT 2003)	71 - N 76(P)
21030 (INT 2004)	71
21060 (INT 2007)	71
21300 (INT 4196)	I 72
21500 (INT 2108)	N 76(P)
21600 (INT 2109)	N 76(P)
21800 (INT 2111)	71
21900 (INT 2112)	71
22000 (INT 2113)	71
22100 (INT 2114)	71
23000 (INT 2123)	71
23100 (INT 2124)	S 81
23200 (INT 2125)	S 81

Apresentam-se, a seguir, os Avisos Temporários (T) e Preliminares (P) em vigor e os Avisos Permanentes da quinzena.

ÁREA OCEÂNICA

AVISOS TEMPORÁRIOS (T) em vigor, publicados em Folhetos anteriores:

Nenhum.

AVISOS PRELIMINARES (P) em vigor, publicados em Folhetos anteriores:

Carta	Avisos
25121 (INT 9125)	8(P)/18

AVISOS TEMPORÁRIOS (T), PRELIMINARES(P) e PERMANENTES da quinzena:

71/18 ATLÂNTICO SUL - BRASIL

Costa do Brasil - Cabo Submarino

Referência: Carta 12000 – Símbolos, Abreviaturas e Termos usados nas Cartas Náuticas, 4ª ed., 2014, pág. 41 L (30.1)

Carta 710 Datum: WGS-84 (Última correção: 163/17)

Retirar ~~~~~ entre as posições: 03°45,23'S 38°23,32'W
03°44,86'S 38°21,00'W

Inserir ~~~~~ interligando as posições: 03°45,23'S 38°23,32'W
03°45,22'S 38°21,99'W
03°45,04'S 38°21,00'W

Carta 1506 Datum: WGS-84 (Última correção: 41/18)

Inserir ~~~~~ interligando as posições: 23°10,44'S 43°25,00'W
23°18,50'S 43°20,51'W

Inserir "GLOBENET", próximo da posição: 23°14,11'S 43°22,59'W

Inserir ~~~~~ interligando as posições: 23°08,31'S 43°25,00'W
23°14,90'S 43°14,90'W
23°18,50'S 43°04,62'W

Inserir "SAC", próximo da posição: 23°14,26'S 43°15,43'W

Carta 21020 (INT 2003) Datum: WGS-84 (Última correção: 55/17)

Retirar ~~~~~ entre as posições: 03°44,05'S 38°15,38'W
03°45,61'S 38°05,07'W

Inserir ~~~~~ interligando as posições: 03°44,05'S 38°15,38'W
03°47,72'S 38°05,12'W

Carta 21030 (INT 2004) Datum: WGS-84 (Última correção: 36/17)

Retirar ~~~~~ entre as posições: 03°44,05'S 38°15,38'W
03°00,00'S 36°08,00'W

Inserir ~~~~~ interligando as posições: 03°44,05'S 38°15,38'W
03°44,05'S 38°12,60'W
03°47,86'S 38°04,59'W
03°50,68'S 37°38,33'W
03°48,90'S 37°30,28'W
03°44,10'S 37°26,42'W
03°43,03'S 37°17,31'W
03°33,40'S 37°11,09'W
03°00,00'S 36°32,50'W
03°00,00'S 36°08,00'W

Retirar ~~~~~ entre as posições: 03°36,28'S 37°53,93'W
03°28,30'S 36°46,06'W

Retirar ~~~~~ entre as posições: 03°28,43'S 35°37,00'W
03°43,09'S 35°05,32'W

Inserir ~~~~~ interligando as posições: 03°36,28'S 37°53,93'W
03°30,72'S 37°46,72'W
03°36,84'S 37°39,55'W
03°36,70'S 37°31,50'W
03°38,64'S 37°26,40'W
03°38,88'S 37°19,40'W
03°28,30'S 36°46,07'W

Inserir ~~~~~ interligando as posições: 03°28,45'S 35°37,00'W
03°35,96'S 35°13,66'W
03°43,09'S 35°05,32'W

Substituir "SAC" por "GLOBENET" 03°45,90'S 38°26,36'W
06°29,96'S 33°04,11'W

Carta 21060 (INT 2007) Datum: WGS-84 (Última correção: 4/18)

Retirar ~~~~~ entre as posições: 17°35,05'S 34°42,31'W
18°42,38'S 34°52,14'W

Inserir ~~~~~ interligando as posições: 17°34,92'S 34°42,31'W
18°42,39'S 34°52,14'W

Reposicionar "SAC" de: 18°18,96'S 34°31,91'W
para: 18°11,58'S 34°54,73'W

Carta 21800 (INT 2111) Datum: WGS-84 (Última correção: 163/17)

Retirar ~~~~~ entre as posições: 03°44,12'S 38°15,42'W
03°47,87'S 37°56,09'W

Inserir ~~~~~ interligando as posições: 03°44,05'S 38°15,38'W
03°44,05'S 38°12,60'W
03°44,63'S 38°10,45'W
03°47,86'S 38°04,59'W
03°48,50'S 37°59,50'W
03°48,84'S 37°56,05'W

Carta 21900 (INT 2112) Datum: WGS-84 (Última correção: 103/16)

Inserir ~~~~~ interligando as posições: 03°47,22'S 38°05,99'W
03°47,86'S 38°04,59'W
03°49,08'S 37°53,50'W
03°50,72'S 37°39,17'W
03°48,90'S 37°30,28'W
03°44,11'S 37°26,42'W
03°43,03'S 37°17,31'W
03°39,90'S 37°13,97'W
03°33,40'S 37°11,09'W
03°13,01'S 36°50,43'W

Inserir "GLOBENET", próximo da posição: 03°42,84'S 37°22,41'W

Inserir ~~~~~ interligando as posições: 03°40,28'S 38°05,99'W
03°39,47'S 38°03,00'W
03°36,28'S 37°53,93'W
03°30,72'S 37°46,72'W
03°36,84'S 37°35,55'W
03°36,70'S 37°31,50'W
03°38,64'S 37°26,40'W
03°38,88'S 37°19,40'W
03°28,30'S 36°46,06'W
03°28,45'S 35°37,00'W
03°35,96'S 35°13,66'W
03°40,80'S 35°08,01'W

Inserir "SAC", próximo da posição: 03°33,23'S 37°03,54'W

Carta 22000 (INT 2113) Datum: WGS-84 (Última correção: 103/16)

Inserir ~~~~~ interligando as posições: 03°04,48'S 35°17,99'W
03°05,80'S 35°03,60'W
03°08,30'S 34°58,50'W
03°20,80'S 34°47,10'W
04°07,50'S 34°14,10'W
04°59,99'S 33°45,96'W

Inserir "GLOBENET", próximo da posição: 03°57,35'S 34°20,33'W

Inserir ~~~~~ interligando as posições: 03°34,57'S 35°17,99'W
03°35,96'S 35°13,66'W
03°43,09'S 35°05,33'W
04°17,50'S 34°38,00'W

04°34,90'S 34°18,10'W
04°59,99'S 34°03,33'W

Inserir "SAC", próximo da posição: 04°02,85'S 34°48,04'W

Carta 22100 (INT 2114) Datum: WGS-84 (Última correção: 103/16)

Inserir ~~~~~ interligando as posições: 04°20,00'S 34°07,40'W
05°24,17'S 33°33,00'W

Inserir "GLOBENET", próximo da posição: 04°54,27'S 33°47,14'W

Inserir ~~~~~ interligando as posições: 04°20,00'S 34°39,14'W
04°34,90'S 34°18,10'W
05°51,50'S 33°33,00'W

Inserir "SAC", próximo da posição: 04°55,65'S 34°04,67'W

Carta 23000 (INT 2123) Datum: WGS-84 (Última correção: 41/18)

Inserir ~~~~~ interligando as posições: 23°17,63'S 43°21,00'W
23°27,30'S 43°15,60'W
23°45,90'S 42°55,20'W
23°49,00'S 42°48,80'W
23°49,40'S 42°35,20'W
23°50,90'S 42°21,00'W
23°54,00'S 41°47,80'W
23°59,10'S 40°34,30'W
23°58,39'S 40°00,00'W

Inserir "GLOBENET", próximo da posição: 23°54,31'S 41°23,91'W

Inserir ~~~~~ interligando as posições: 23°10,91'S 43°21,00'W
23°14,90'S 43°14,90'W
23°20,80'S 42°58,20'W
23°41,00'S 42°00,00'W
23°40,90'S 41°00,00'W
23°41,70'S 40°35,70'W
23°40,60'S 40°00,00'W

Inserir "SAC", próximo da posição: 23°40,19'S 41°07,92'W

BACIA AMAZÔNICA

AVISOS TEMPORÁRIOS (T) em vigor, publicados em Folhetos anteriores:

Carta	Avisos
231	I 102(T)/16
303	I 102(T)/16
304	I 83(T)/05

Carta	Avisos
320	I 83(T)/05
21400 (INT 4197)	I 102(T)/16

AVISOS PRELIMINARES (P) em vigor, publicados em Folhetos anteriores:

Carta	Avisos
202	I 78(P)/17
203	*I 64(P)/14 - I 42(P)/18
204	*I 38(P)/13 - *I 64(P)/14 - I 230(P)/14 *I 123(P)/16 - *I 108(P)/17 I 160(P)/17 - I 42(P)/18
206	I 230(P)/14 - I 160(P)/17
221	I 78(P)/17
231	I 44(P)/01 - I 51(P)/17
242	I 68(P)/14 - *I 242(P)/14 - *I 124(P)/16 *I 108(P)/17 - *I 120(P)/17 - I 150(P)/17 I 160(P)/17
243	I 68(P)/14
302	*I 3(P)/12 - I 66(P)/17 - I 143(P)/17 I 146(P)/17
303	I 67(P)/14 - *I 169(P)/14 I 51(P)/17 - I 143(P)/17 - I 146(P)/17
304	I 28(P)/16 - I 162(P)/16 - I 9(P)/18 I 25(P)/18
320	I 43(P)/17
4101A	*I 232(P)/14 - *I 122(P)/16 - I 93(P)/17 *I 108(P)/17 - *I 121(P)/17 - I 150(P)/17 I 160(P)/17
4101B	*I 63(P)/14 - *I 233(P)/14
4102A	*I 166(P)/13 - I 73(P)/17 - I 14(P)/18
4102B	*I 97(P)/13 - *I 6(P)/16 I 73(P)/17
4103A	*I 1(P)/14 - *I 7(P)/16
4103B	*I 1(P)/14 - *I 123(P)/14 - *I 223(P)/14 *I 7(P)/15 - *I 1(P)/17
4104A	*I 224(P)/14 - *I 189(P)/15

Carta	Avisos
4150	*I 134(P)/09 - I 101(P)/11 - *I 19(P)/12 I 80(P)/13 - *I 157(P)/13 - *I 158(P)/13 *I 159(P)/13 - *I 160(P)/13 - *I 161(P)/13 *I 167(P)/13 - *I 168(P)/13 - *I 169(P)/13 *I 170(P)/13 - *I 171(P)/13 - *I 30(P)/14 *I 31(P)/14 - *I 32(P)/14 - *I 21(P)/15 *I 86(P)/15 - *I 87(P)/15 - *I 88(P)/15 *I 89(P)/15 - I 112(P)/15 - *I 172(P)/15 *I 173(P)/15 - *I 174(P)/15 - *I 175(P)/15 *I 176(P)/15 - *I 177(P)/15 - *I 178(P)/15 *I 204(P)/15 - *I 14(P)/16 - *I 15(P)/16 *I 16(P)/16 - *I 17(P)/16 - *I 21(P)/16 *I 22(P)/16 - *I 23(P)/16 - *I 24(P)/16 *I 25(P)/16 - *I 26(P)/16
4202 A	I 95(P)/00 - *I 78(P)/13
4202 B	*I 78(P)/13
4361 A	*I 168(P)/14
4381 A	*I 123(P)/14 - I 29(P)/16 - *I 2(P)/17
4381 B	I 29(P)/16
4382 B	*I 62(P)/16 - I 60(P)/17 - *I 88(P)/17
4411	I 2(P)/18
4413	I 2(P)/18
4418	*I 170(P)/15
4500	I 40(P)/07 - I 70(P)/09 - I 71(P)/09 *I 165(P)/09 - I 207(P)/14 - *I 118(P)/15 *I 119(P)/15 - *I 120(P)/15 - *I 121(P)/15 *I 122(P)/15 - *I 123(P)/15 - *I 124(P)/15 *I 196(P)/15 - *I 197(P)/15
21010 (INT 4071)	I 78(P)/17
21300 (INT 4196)	*I 64(P)/14 - *I 30(P)/15 - I 51(P)/17 I 78(P)/17
21400 (INT 4197)	*I 169(P)/14 - I 51(P)/17 I 66(P)/17

* Avisos que possuem reprodução de trecho (bacalhau).

AVISOS TEMPORÁRIOS (T), PRELIMINARES(P) e PERMANENTES da quinzena:

*** I 72/18 BRASIL - BACIA AMAZÔNICA**

Rio Amazonas - Farol Fugitivo

Referência: Carta 12000 – Símbolos, Abreviaturas e Termos usados nas Cartas Náuticas, 4ª ed., 2014, pág. 53 P (1)

Este Aviso cancela o Preliminar I 77(P)/17

Carta 204 Datum: WGS-84 (Última correção: 107/17)

Retirar  Lp(2)B.12s13m12M 00°10,20'N 50°55,12'W

Carta 21300 (INT 4196) Datum: WGS-84 (Última correção: 115/17)

Retirar  Fl(2)W.12s13m12M 00°10,2'N 50°55,1'W

*** I 73(P)/18 BRASIL - BACIA AMAZÔNICA**

Rio Amazonas - Balizamento

Referência: Carta 12000 – Símbolos, Abreviaturas e Termos usados nas Cartas Náuticas, 4ª ed., 2014, pág. 53 P (1)

Este Aviso cancela o Preliminar I 144(P)/17

Carta 4028 Datum: WGS-84

Inserir  Fte. Porto Equador
Lp.B.3s6m5M 02°43,00'S 57°42,41'W

*** I 74/18 BRASIL - BACIA AMAZÔNICA**

Rio Amazonas - Balizamento

Referência: Carta 12000 – Símbolos, Abreviaturas e Termos usados nas Cartas Náuticas, 4ª ed., 2014, pág. 53 P (1)

Carta 4027 Datum: WGS-84 (Última correção: Nenhuma)

Inserir  Fte. Capela
Lp.B.3s18m7M 02°35,63'S 57°40,03'W

Carta 4028 Datum: WGS-84 (Última correção: Nenhuma)

Inserir  Fte. Capela
Lp.B.3s18m7M 02°35,63'S 57°40,03'W

* I 75(P)/18 **BRASIL - BACIA AMAZÔNICA**

Rio Amazonas - Obstrução

Referência: Carta 12000 – Símbolos, Abreviaturas e Termos usados nas Cartas Náuticas, 4ª ed., 2014, págs. 31 I (15) e 38 K (41)

Este Aviso cancela o Preliminar I 60(P)/18

Carta 4026 Datum: WGS-84

Inserir

Obst

02°37,04'S 56°47,23'W
02°37,35'S 56°47,32'W
02°36,57'S 56°49,63'W
02°35,80'S 56°50,81'W
02°35,60'S 56°50,73'W
02°36,36'S 56°48,50'W

Inserir

Q_8

02°36,62'S 56°48,24'W

Carta 4104 B Datum: WGS-84

Inserir

Obst

02°37,04'S 56°47,23'W
02°37,35'S 56°47,32'W
02°36,57'S 56°49,63'W
02°35,80'S 56°50,81'W
02°35,60'S 56°50,73'W
02°36,36'S 56°48,50'W

Inserir

Q_8

02°36,62'S 56°48,24'W

COSTA NORTE

AVISOS TEMPORÁRIOS (T) em vigor, publicados em Folhetos anteriores:

Carta	Avisos
701	N 18(T)/16
710	N 18(T)/16
720	N 140(T)/17 (16-10-2018)
21010 (INT 4071)	N 26(T)/13 - N 148(T)/15

Carta	Avisos
21100 (INT 4194)	N 26(T)/13 - N 148(T)/15
21200 (INT 4195)	N 26(T)/13
21500 (INT 2108)	N 191(T)/15
21900 (INT 2112)	N 149(T)/15

AVISOS PRELIMINARES (P) em vigor, publicados em Folhetos anteriores:

Carta	Avisos
10 (INT 407)	N 62(P)/18 - N 63(P)/18 - N 64(P)/18
410	N 117(P)/13 - N 151(P)/16 - N 62(P)/18 N 63(P)/18
411	N 117(P)/13 - N 62(P)/18 - N 63(P)/18
412	N 117(P)/13 - N 62(P)/18
413	N 117(P)/13 - N 62(P)/18
414	N 154(P)/10
701	N 58(P)/11 - N 142(P)/14
703	N 94(P)/04

Carta	Avisos
710	N 58(P)/11
720	N 94(P)/04
19002 (INT 22)	N 63(P)/18
21010 (INT 4071)	N 79(P)/17 - N 64(P)/18
21020 (INT 2003)	N 62(P)/18 - N 63(P)/18 - N 64(P)/18
21200 (INT 4195)	N 79(P)/17
21500 (INT 2108)	N 64(P)/18
21600 (INT 2109)	N 151(P)/16 - N 62(P)/18 - N 63(P)/18

AVISOS TEMPORÁRIOS (T), PRELIMINARES(P) e PERMANENTES da quinzena:

N 76(P)/18 ATLÂNTICO SUL - BRASIL - COSTA NORTE

Ilha Mangunça - Balizamento

Referência: Carta 12000 – Símbolos, Abreviaturas e Termos usados nas Cartas Náuticas, 4ª ed., 2014, pág. 53 P (1)

Este Aviso cancela o Preliminar N 152(P)/16

Carta 10 (INT 407) Datum: Córrego Alegre - MG

Retirar



01°36,9'S 44°39,2'W

Carta 21020 (INT 2003) Datum: WGS-84

Retirar



Fl. W. 28M

01°36,9'S 44°39,2'W

Carta 21500 (INT 2108) Datum: WGS-84

Retirar



Fl. W. 10s46m28M

01°36,9'S 44°39,2'W

Carta 21600 (INT 2109) Datum: WGS-84

Retirar



Farol Mangunça
Fl. W.10s46m28M

01°36,9'S 44°39,2'W

*** N 77(P)/18 ATLÂNTICO SUL - BRASIL - COSTA NORTE**

Cancelamento de aviso

Cancelar os Preliminares N 150(P)/16 e N 154(P)/16 e este Aviso (P).

COSTA LESTE

AVISOS TEMPORÁRIOS (T) em vigor, publicados em Folhetos anteriores:

Carta	Avisos
902	E 98(T)/12 - E 147(T)/12
1000	E 141(T)/16
1103	E 128(T)/10
1402	E 138(T)/16

Carta	Avisos
1406	E 5 (T)/16
1410	E 138(T)/16
21040 (INT 2005)	E 141(T)/16
21050 (INT 2006)	E 141(T)/16

AVISOS PRELIMINARES (P) em vigor, publicados em Folhetos anteriores:

Carta	Avisos
830	E 31(P)/18
901	E 8(P)/11
902	E 126(P)/08 - E 130(P)/17
930	E 127(P)/08 - E 156(P)/16 - E 130(P)/17
1001	E 145(P)/17
1101	E 88(P)/11 - E 39(P)/12 - E 178(P)/17
1106	E 56(P)/10
1107	E 225(P)/14
1110	E 56(P)/10 - E 225(P)/14 - E 178(P)/17
1170	E 225(P)/14
1171	E 225(P)/14
1201	E 134(P)/16 (30-07-2018)
1310	E 97(P)/05
1311	E 97(P)/05 - E 105(P)/07
1312	E 116(P)/13

Carta	Avisos
1401	E 37(P)/12 - E 68(P)/13 - E 66(P)/14 E 204(P)/14 - E 143(P)/15 E 11(P)/17 - E 24(P)/17
1402	E 71(P)/17 - E 153(P)/17 - E 13(P)/18
1403	E 63(P)/17 - E 127(P)/17
1406	E 63(P)/17
1410	E 24(P)/17 - E 153(P)/17 - E 13(P)/18
1420	E 201(P)/15 - E 71(P)/17
1503	E 134(P)/15
1504	E 67(P)/17 (26-04-2021)
1505	E 134(P)/15
1550	E 161(P)/09 - E 127(P)/17
21040 (INT 2005)	E 156(P)/16 - E 130(P)/17
21060 (INT 2007)	E 127(P)/17
21070 (INT 2008)	E 127(P)/17
22200 (INT 2115)	E 156(P)/16 - E 130(P)/17
22900 (INT 2122)	E 127(P)/17 - E 13(P)/18

AVISOS TEMPORÁRIOS (T), PRELIMINARES(P) e PERMANENTES da quinzena:

E 78(P)/18 ATLÂNTICO SUL - BRASIL - COSTA LESTE

Porto do Açú - Sistema Automático de Identificação Virtual

Referência: Carta 12000 – Símbolos, Abreviaturas e Termos usados nas Cartas Náuticas, 4ª ed., 2014, pág. 70 S (18.2)

Carta 1405 Datum: WGS-84

AIS AtoN Virtual - Para mais informações sobre o serviço de AIS AtoN Virtual, consultar o Centro de Controle Operativo do Porto do Açú.

Inserir



21°48,100'S 40°59,000'W

*** E 79(P)/18 ATLÂNTICO SUL - BRASIL - COSTA LESTE**

Cancelamento de aviso

Cancelar o Preliminar E 19(P)/18 e este Aviso (P).

COSTA SUL

AVISOS TEMPORÁRIOS (T) em vigor, publicados em Folhetos anteriores:

Carta	Avisos
30 (INT 201)	S 150(T)/05
1501	S 22(T)/18 - S 27(T)/18 - S 67(T)/18
1506	S 22(T)/18 - S 27(T)/18
1511	S 38(T)/08 - S 144(T)/15 - S 156(T)/15 S 180(T)/15 - S 124(T)/17 (15-09-2018) - S 27(T)/18
1512	S 38(T)/08 - S 144(T)/15 S 180(T)/15 - S 67(T)/18
1514	S 144(T)/15
1515	S 144(T)/15 - S 180(T)/15
1607	S 32(T)/16
1620	S 140(T)/16 - S 22(T)/18
1621	S 161(T)/15
1631	S 32(T)/16
1632	S 68(P)/18
1633	S 163(T)/15
1636	S 132(T)/10

Carta	Avisos
1821	S 28(T)/18
1822	S 28(T)/18
1901	S 157(T)/15
1908	S 155(T)/15
1910	S 155(T)/15
2101	S 21(T)/08
2110	S 177(T)/17
21070 (INT 2008)	S 142(T)/08 - S 19(T)/16 S 50(T)/17 (01-09-2018) S 90(T)/17 (30-06-2018) - S 22(T)/18
21080 (INT 2009)	S 134(T)/17 (30-09-2018) - S 177(T)/17
23000 (INT 2123)	S 142(T)/08 - S 22(T)/18
23100 (INT 2124)	S 19(T)/16 - S 32(T)/16 - S 140(T)/16 S 22(T)/18
23200 (INT 2125)	S 139(T)/16 - S 91(T)/17 (30-06-2018)
23500 (INT 2128)	S 179(T)/15 - S 134(T)/17 (30-09-2018)
23600 (INT 2129)	S 177(T)/17

AVISOS PRELIMINARES (P) em vigor, publicados em Folhetos anteriores:

Carta	Avisos
1	S 8(P)/12
30 (INT 201)	S 8(P)/12
1501	S 56(P)/07 - S 234(P)/08 - S 132(P)/15 S 198(P)/15 - S 30(P)/16 - S 6(P)/17 S 141(P)/17
1506	S 141(P)/17
1511	S 234(P)/08 - S 226(P)/14 - S 64(P)/15 S 132(P)/15 - S 198(P)/15 - S 141(P)/17 S 44(P)/18
1512	S 56(P)/07 - S 226(P)/14 S 64(P)/15 - S 132(P)/15 - S 198(P)/15 S 6(P)/17 - S 141(P)/17 - S 44(P)/18
1513	S 30(P)/16
1515	S 226(P)/14 - S 64(P)/15 - S 198(P)/15 S 141(P)/17 - S 44(P)/18
1517	S 6(P)/17
1607	S 39(P)/17 - S 80(P)/17 - S 10(P)/18 S 68(P)/18
1620	S 80(P)/17 - S 129(P)/17 S 10(P)/18
1621	S 71(P)/10 - S 36(P)/12 S 10(P)/18
1622	S 114(P)/13 - S 80(P)/17 - S 17(P)/18 S 43(P)/18
1623	S 140(P)/12 - S 17(P)/18 - S 43(P)/18
1632	S 39(P)/17 - S 68(P)/18
1636	S 78(P)/10 - S 68(P)/18
1637	S 39(P)/17 - S 68(P)/18

Carta	Avisos
1641	S 61(P)/14
1711	S 56(P)/15 - S 64(P)/16
1804	S 6(P)/18
1820	S 132(P)/17 - S 21(P)/18
1821	S 21(P)/18
1822	S 54(P)/06 - S 78(P)/14 - S 7(P)/18
1830	S 6(P)/18
1901	S 48(P)/17 - S 26(P)/18
1902	S 86(P)/06 - S 19(P)/10
1908	S 53(P)/18
1910	S 26(P)/18
2101	S 63(P)/10 - S 50(P)/12 - S 73(P)/13
2110	S 73(P)/13
2112	S 50(P)/12
21070 (INT 2008)	S 8(P)/12 - S 22(P)/15 - S 31(P)/16 S 129(P)/17 - S 159(P)/17 S 5(P)/18
23000 (INT 2123)	S 78(P)/12 (9-12-2026)
23100 (INT 2124)	S 22(P)/15 - S 80(P)/17 - S 129(P)/17
23200 (INT 2125)	S 22(P)/15 - S 159(P)/17
23300 (INT 2126)	S 132(P)/17

AVISOS TEMPORÁRIOS (T), PRELIMINARES(P) e PERMANENTES da quinzena:


S 53(P)/18 ATLÂNTICO SUL - BRASIL - COSTA SUL

Porto de Imbituba - Balizamento

Republicado: ver correção em destaque (divulgado originalmente no folheto nº 09/18).

Referência: Carta 12000 – Símbolos, Abreviaturas e Termos usados nas Cartas Náuticas, 4ª ed., 2014, págs. 66 Q (130.1) e 67 Q (130.6)

Carta 1908 Datum: Córrego Alegre - MG

Inserir		Lp(3).E.6s	28°12,754'S 48°39,095'W
Inserir		Lp(3).V.6s	28°13,034'S 48°39,100'W
Inserir		Lp.A.5s2M	28°13,268'S 48°39,494'W
Inserir		Lp.A.10s2M	28°13,502'S 48°39,422'W

S 70/18 ATLÂNTICO SUL - BRASIL - COSTA SUL

Proximidades do Porto de São Francisco do Sul - Batimetria, isóbatas, contorno e quadro de levantamento

Carta 1804 Datum: WGS-84 (Última correção: 39/18)

Inserir	o "bacalhau" que acompanha este aviso.	26°14,32'S 48°38,47'W
Inserir	o quadro de levantamentos que acompanha este aviso.	26°15,78'S 48°36,08'W

Carta 1804 (Plano) Datum: WGS-84


Inserir	o "bacalhau" que acompanha este aviso.	26°14,410'S 48°38,450'W
---------	--	-------------------------

S 80(P)/18 ATLÂNTICO SUL - BRASIL - COSTA SUL

Praia do Farol - Balizamento

Referência: Carta 12000 – Símbolos, Abreviaturas e Termos usados nas Cartas Náuticas, 4ª ed., 2014, págs. 65 Q (a) e 67 Q (130.6)

Carta 1503 Datum: Córrego Alegre - MG

Retirar		(no.1)	22°59,920'S 42°00,260'W
Retirar		(no.2)	23°00,030'S 42°00,300'W
Retirar		Mo(N)A.5s	23°00,070'S 42°00,330'W

S 81/18 ATLÂNTICO SUL - BRASIL - COSTA SUL

Proximidades Porto de Santos - Obstruções

Referência: Carta 12000 – Símbolos, Abreviaturas e Termos usados nas Cartas Náuticas, 4ª ed., 2014, pág. 38 K (40)

Carta 1711 Datum: WGS-84 (Última Correção: 132/16)

Inserir



24°08,13'S 46°21,35'W

Carta 23100 (INT 2124) Datum: WGS-84 (Última Correção: 41/18)

Inserir



24°08,13'S 46°21,35'W

Carta 23200 (INT 2125) Datum: WGS-84 (Última Correção: 54/18)

Inserir



24°08,13'S 46°21,35'W

*** S 82(T)/18 ATLÂNTICO SUL - BRASIL - COSTA SUL**

Cancelamento de aviso

Cancelar o Temporário S 150(T)/15 e este Aviso (T).

AVISOS TEMPORÁRIOS (T) em vigor, publicados em Folhetos anteriores:

Carta	Avisos
2103	HG 176(T)/97
2105	HG 139(T)/93 - HG 176(T)/97
2106	HG 176(T)/97
2107	HG 176(T)/97
2108	HG 176(T)/97

Carta	Avisos
2109	HG 65(T)/95 - HG 176(T)/97
2111	HG 65(T)/95 - HG 176(T)/97
2112	HG 176(T)/97
2113	HG 65(T)/95
2140	HG 65(T)/95

AVISOS PRELIMINARES (P) em vigor, publicados em Folhetos anteriores:

Carta	Avisos
2103	HG 75(P)/98 - HG 31(P)/00
2104	HG 31(P)/00
2108	HG 75(P)/98

Carta	Avisos
2109	HG 164(P)/96 - HG 75(P)/98
2111	HG 164(P)/96
2140	HG 164(P)/96

AVISOS TEMPORÁRIOS (T), PRELIMINARES (P) e PERMANENTES da quinzena:

Nenhum.

SEÇÃO IV – CORREÇÕES ÀS PUBLICAÇÕES NÁUTICAS

SEÇÃO IV.1 – LISTA DE FARÓIS, 36ª EDIÇÃO, BRASIL, 2018 – 2019

1. Foi publicada, e encontra-se disponível para aquisição, a 36ª edição, 2018- 2019, da Lista de Faróis (DH2), que cancela e substitui a 35ª edição.

2. FOLHA DE CORREÇÕES Nº 3

a) ALTERAÇÃO EM SINAL NÁUTICO.

Efetuar nas informações relativa ao sinal a baixo, a alteração assinalada com um asterisco (*). As informações das colunas que estão em branco ou sem asterisco permanecem sem alterações:

(1)	(2)	(3)	(4)	(5)	(6)	(7)	(8)
Nº DE ORDEM E Nº INTER-NACIONAL	LOCAL NOME CARTA NÁUTICA CLASSIFICAÇÃO	POSIÇÃO	CARACTERÍSTICA PERÍODO FASE DETALHADA INTENSIDADE	ALTI-TUDE	ALCANCES LUMINOSO E GEOGRÁFICO	DESCRIÇÃO E ALTURA	OBSERVAÇÕES
420	Capela	02 35,63*					
G 0059.5	4027*	57 40,03*					

b) CANCELAMENTO DE SINAL NÁUTICO

Cancelar todas as informações relativas ao sinal náutico abaixo especificado:

NRORD/INTERNACIONAL
96/G 0007.7

NOME
Fte.Fugitivo

PÁGINAS
3, 241, 248 e 257

SEÇÃO IV.2 – LISTA DE AUXÍLIOS-RÁDIO, BRASIL, 13ª EDIÇÃO, 2015–2019

Nenhuma

SEÇÃO IV.3 – ROTEIROS, BRASIL

Foi publicada, e encontra-se disponível para aquisição, a 13ª edição, 2017- 2021 do Roteiro Costa Leste (DH1-II), que cancela e substitui a 12ª edição.

SEÇÃO IV.4 – OUTRAS PUBLICAÇÕES

Nenhuma

SEÇÃO V – AVISOS PERMANENTES ESPECIAIS

AVISOS PERMANENTES ESPECIAIS em vigor, publicados em Folhetos anteriores:

Nº do Aviso	Nº do Folheto	Nº do Aviso	Nº do Folheto	Nº do Aviso	Nº do Folheto	Nº do Aviso	Nº do Folheto
APE 8/99	1/18	APE 8/01	1/18	APE 1/04	1/18	APE 1/16	1/18

AVISOS PERMANENTES ESPECIAIS da quinzena:

Nenhum.

SEÇÃO VI – NOTÍCIAS DIVERSAS

NOVAS CARTAS NÁUTICAS (PAPEL) PUBLICADAS EM 2018

Nenhuma

NOVAS EDIÇÕES DE CARTAS NÁUTICAS (PAPEL) PUBLICADAS EM 2018

Nº DA CARTA	TÍTULO	EDIÇÃO	ESCALA	DATA
3342	De Forte Olimpo ao Passo Curuçu Cancha	2ª	1:25 000	22 de março de 2018
3343	Do Passo Curuçu Cancha à Ilha Spenillo	2ª	1:25 000	22 de março de 2018
3340	Do Porto Guarani à Volta do Jenipapo	2ª	1:25 000	15 de maio de 2018
3341	Da Baía da Sucuri ao Passo Olimpo	2ª	1:25 000	15 de maio de 2018

CARTAS NÁUTICAS CANCELADAS EM 2018

Nenhuma

NOTAS AOS USUÁRIOS

1 - CENTROS DE COORDENAÇÃO DE BUSCA E SALVAMENTO NO BRASIL

ORGANIZAÇÃO	TELEFONE	FAX	OUTROS
SALVAMAR BRASIL (Rio de Janeiro)	(21) 2104-6056 (21) 2104-6863 (21) 2253-8824	(21) 2104-6038	Email: mrccbrazil@marinha.mar.mil.br Inmarsat-C: 471009910 AFTN:SBRJCYM DSC(MMSI): 007100001
SALVAMAR SUL (Rio Grande)	(53) 3233-6130 (53) 3233-6131 (53) 3233-6139 0800-6451519	(53) 3231-1519	Email: mrccriogrande@marinha.mil.br
SALVAMAR SUESTE (Rio de Janeiro)	(21) 2253-6572 (21) 2104-6119 0800-2856158	(21) 2104-6104 (21) 2104-6196	Email: mrccrio@marinha.mil.br
SALVAMAR LESTE (Salvador)	(71) 3507-3730 (71) 3507-3711 0800-2843878	(71) 3507-3772 (71) 3507-3726	Email: mrcsalvador@marinha.mil.br
SALVAMAR NORDESTE (Natal)	(84) 3221-1947 0800-2802255	(84) 3216-3049 (84) 3216-3057	Email: mrcnatal@marinha.mil.br
SALVAMAR NORTE (Belém)	(91) 3216-4030 (91) 3216-4031 (91) 3216-4123	(91) 3216-4030	Email: mrcbelem@marinha.mil.br
SALVAMAR OESTE (Ladário)	(67) 3234-1180 0800 647-3006	(67) 3234-1014 (67) 3234-1008	Email: rccladario@marinha.mil.br
SALVAMAR NOROESTE (Manaus)	(92) 2123-2238	(92) 2123-2238 (92) 2123-2239	Email: rccmanaus@marinha.mil.br
COMCONTRAM (Controle Naval do Tráfego Marítimo)	(21) 2104-6353 (21) 2104-6337	(21) 2104-6341	Email: comcontram.controle@marinha.mil.br
MARINHA - Emergências Marítimas/ Fluviais	185	-	-

- 2 - Visando incrementar a segurança da navegação do segmento de esporte e recreio, estão sendo disponibilizadas, gratuita experimentalmente, diversas cartas náuticas raster editadas pela DHN, em: (<https://www.marinha.mil.br/chm/dados-do-segnav/cartas-raster>).
- 3 - As cartas e Publicações Náuticas poderão ser adquiridas no Posto de Vendas da EMGEPRON, situado na Base de Hidrografia da Marinha em Niterói (BHMN), Rua Barão de Jaceguay, s/nº, Ponta da Armação, CEP 24048-900, Niterói - RJ, Brasil; ou na página de comércio eletrônico: (<http://www.cartasnauticasbrasil.com.br>). Informações adicionais pelo telefone: (21) 2189-3316.
- 4 - Para garantir a segurança da navegação, os navegantes deverão obrigatoriamente utilizar a carta náutica 1513 em substituição à carta náutica 1531, tendo em vista que a mesma encontra-se em processo de atualização para inclusão de rochas perigosas submersas.
- 5 - As correções de cartas náuticas da DHN, oriundas de Avisos aos Navegantes, poderão ser encontrados em: (<https://www.marinha.mil.br/chm/dados-do-segnav/correcoes-de-avisos>).
- 6 - PREÇO DAS CARTAS E PUBLICAÇÕES NÁUTICAS

A partir de 23 de fevereiro de 2018 foram reajustados os preços dos documentos náuticos fornecidos pela Base de Hidrografia da Marinha em Niterói (Cartas e Publicações). A lista completa pode ser acessada em: (<https://www.cartasnauticasbrasil.com.br/>). Os novos valores de alguns dos principais documentos náuticos são apresentados na tabela a seguir:

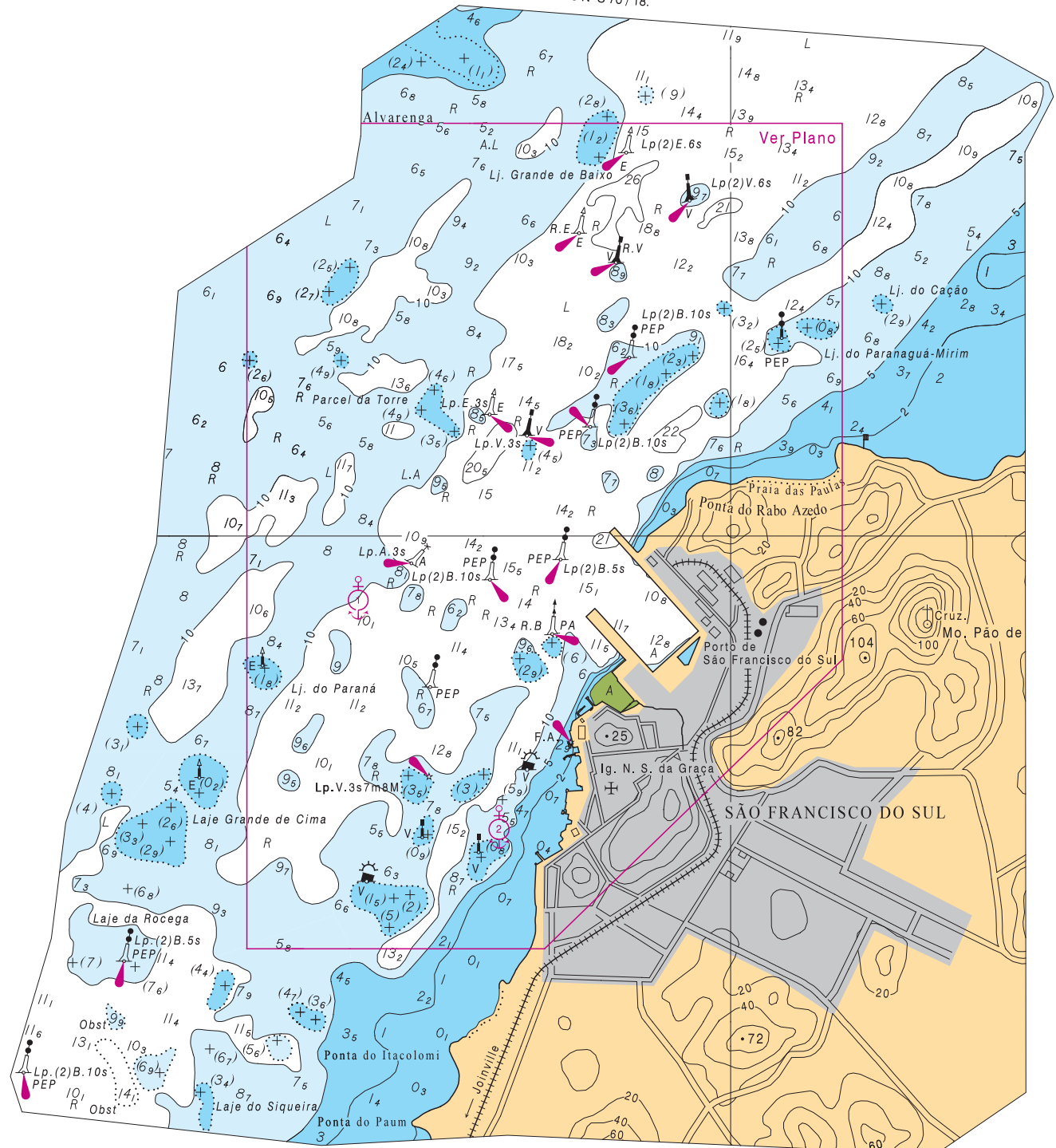
Documentos Náuticos	Preços (R\$)
Carta Náutica	107,00
Carta Náutica em formato A2	57,00
DG6 - Tábuas das Marés 2018	121,00
DN5 - Almanaque Náutico 2018	121,00
DH2 - Lista de Faróis	146,00

- 7 - A Organização Meteorológica Mundial está realizando uma pesquisa sobre o Serviço de Avisos e de Informação Meteorológica Mundial. Visite a página WWW.JCOMM.INFO/MMMS e responda ao questionário. Sua participação será muito apreciada e valorizada.

THIS PAGE INTENTIONALLY LEFT BLANK

INTENCIONALMENTE EM BRANCO

To accompany Notice No. S 70 / 18.
Acompanha o Aviso N° S 70 / 18.



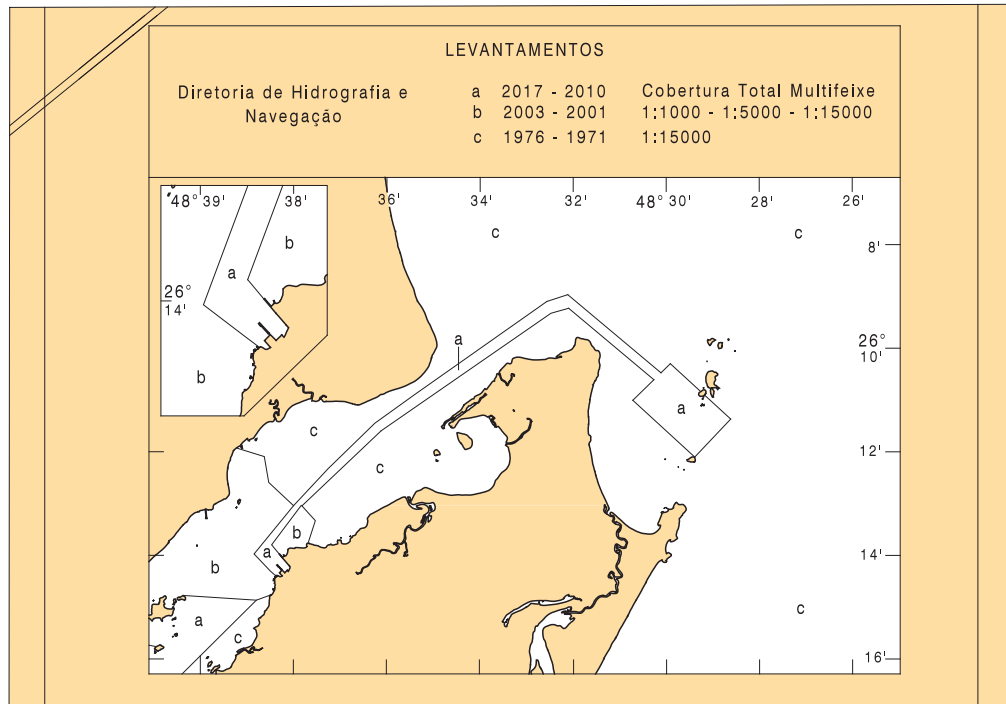
Block to Chart 1804 - 3rd EDITION.
Correção para a Carta 1804 - 3ª EDIÇÃO.

THIS PAGE INTENTIONALLY LEFT BLANK

INTENCIONALMENTE EM BRANCO

To accompany Notice No. S 70 / 18.

Acompanha o Aviso N° S 70 / 18.



Block to Chart 1804 - 3rd EDITION.
Correção para a Carta 1804 - 3ª EDIÇÃO.

THIS PAGE INTENTIONALLY LEFT BLANK

INTENCIONALMENTE EM BRANCO

FORMULÁRIO DE OBSERVAÇÃO MARÍTIMA

Controle interno, não preencher:		
Publicado em:	Aviso-Rádio:	Aviso aos Navegantes:
IDENTIFICAÇÃO DO OBSERVADOR		
Navio/Organização:		Número IMO (se aplicável):
Nome do Observador:		
Endereço:		
E-mail:	Tel: ()	Fax: ()
INFORMAÇÃO MARÍTIMA		
Data da Observação: / /	Hora da Observação: UTC	
Posição (<i>ver Instrução 2</i>)	Ponto () ou Área Circular ()	
	Ponto: Latitude: ___° ___' N () S ()	
	Longitude: ___° ___' W	
	Área circular: Raio de ___ Milhas Náuticas em torno da posição	
	Latitude: ___° ___' N () S ()	
	Longitude: ___° ___' W	
Datum: () WGS-84 Outro: _____		
Sistema de Navegação: () GPS Outro: _____		
Descrição da Informação Marítima (<i>ver Instrução 3</i>):		
Produtos afetados (Cartas e/ou Publicações Náuticas) e Edição:		ENCs afetadas:
Sensor de Sondagem ou método usado (se aplicável) (<i>ver Instrução 4</i>):		

Instruções:

1- Os navegantes e usuários em geral estão convidados a notificar a Diretoria de Hidrografia e Navegação sobre quaisquer alterações que possam afetar a segurança da navegação, ou quaisquer observações nas Cartas e Publicações Náuticas digitais e em papel.

2- No campo “Posição” devem ser registradas latitude e longitude da observação. Essa pode ser pontual (exemplo: farol apagado) ou cobrir uma área (exemplo: derramamento de óleo). É necessário preencher o Sistema de Navegação empregado na determinação da posição da observação (satélite, por marcações verdadeiras ou magnéticas de pontos notáveis, por marcação e distância radar, por combinação de métodos. No caso de marcações magnéticas, informar o valor do desvio da agulha, caso seja conhecido). Caso a posição obtida não seja precisa, tal fato deve ser informado.

3- No campo “Descrição da Informação Marítima” devem ser descritas em texto livre informações que caracterizem a observação. Folhas adicionais podem ser usadas onde não houver espaço suficiente.

4- No caso de profundidades anormais, informar os meios utilizados para sua determinação (se for possível, anexar cópia dos registros do ecobatímetro, assinalando no mesmo a data, a hora, a profundidade encontrada, a escala empregada na leitura da profundidade), a situação meteorológica reinante, o estado do mar (de acordo com a escala Beaufort - modelo DHN-5909) e outros detalhes julgados de interesse.

5- Solicita-se aos navegantes e usuários em geral que encaminhem o formulário ao Centro de Hidrografia da Marinha (CHM), por FAX (21) 2189-3210, e-mail: avradio@marinha.mil.br, cartografia@marinha.mil.br ou pelo correio: CHM - Divisão de Planejamento e Coordenação, Rua Barão de Jaceguay, S/N, Ponta da Areia, CEP 24048-900, Niterói – RJ.