

S 81/24 ATLÂNTICO SUL - BRASIL - COSTA SUL

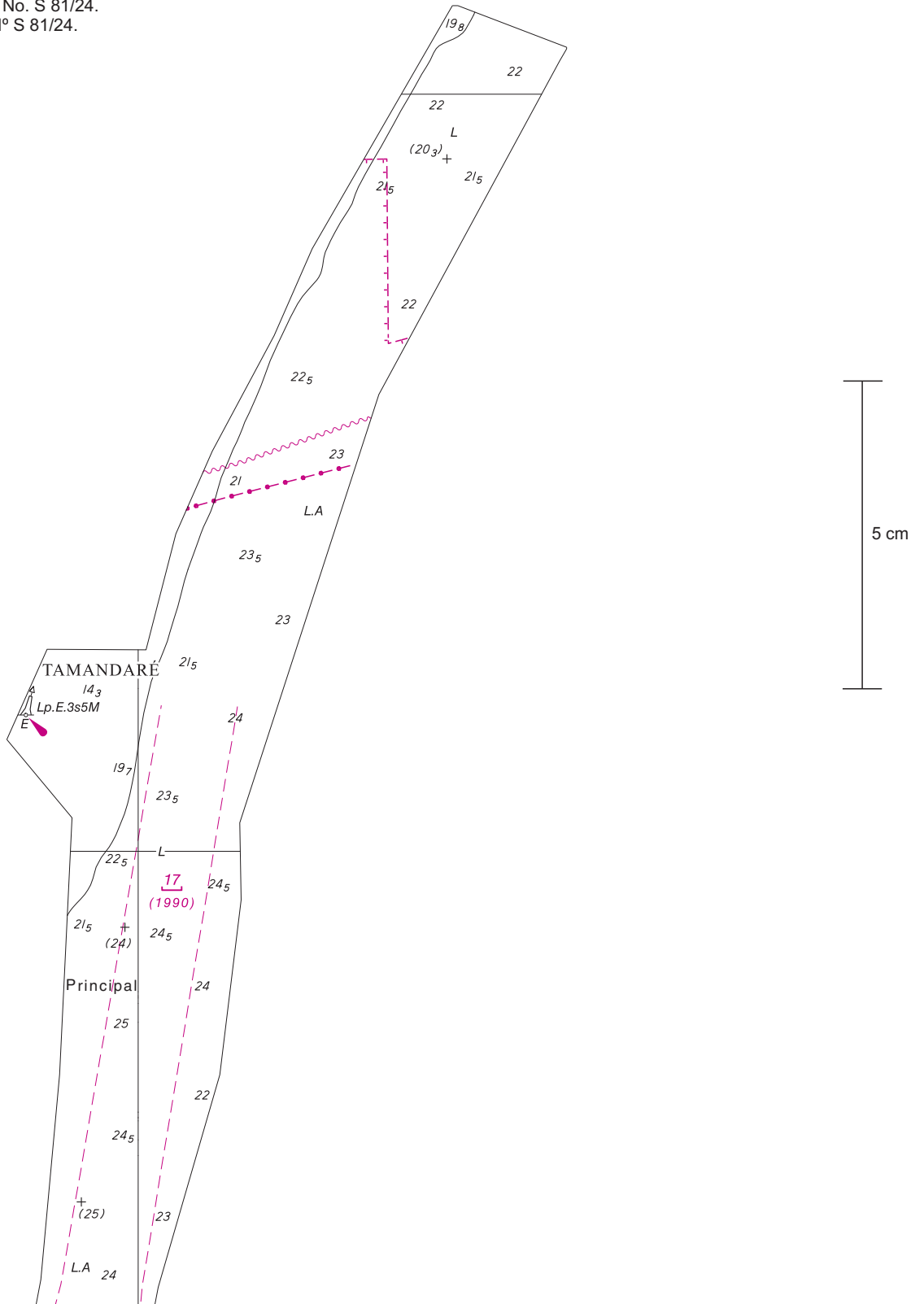
Baía de Guanabara - Profundidades, isóbatas e quadro

Carta 1513 Datum: WGS-84 (Última correção: 199/23)

Inserir	o "bacalhau (Parte 1)" que acompanha este aviso.	22°48,649'S 43°08,836'W
Inserir	o "bacalhau (Parte 2)" que acompanha este aviso.	22°47,440'S 43°08,231'W
Inserir	o "bacalhau (Parte 3)" que acompanha este aviso.	22°46,261'S 43°08,925'W
Inserir	o "bacalhau (Parte 4)" que acompanha este aviso.	22°48,217'S 43°07,425'W
Inserir	o quadro de levantamentos que acompanha este aviso.	22°47,028'S 43°11,964'W

**Os navegantes devem estar atentos aos avisos preliminares (P) e temporários (T) em vigor.
Para este aviso: S 234(P)/08 e S 122(P)/23.**

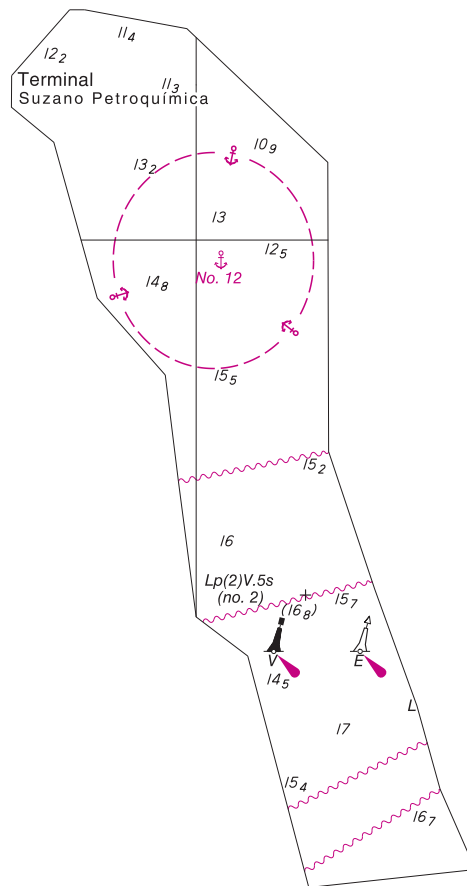
To accompany Notice No. S 81/24.
Acompanha o Aviso N° S 81/24.



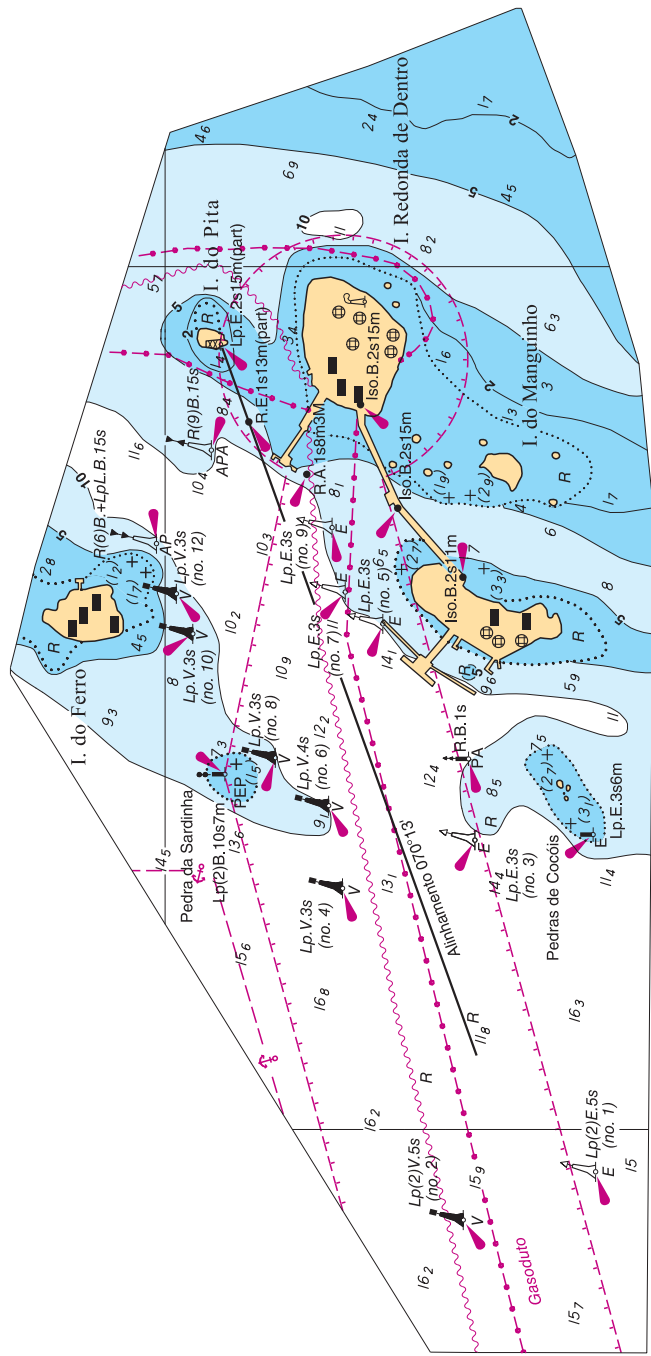
To accompany Notice No. S 81/24.
Acompanha o Aviso N° S 81/24.



To accompany Notice No. S 81/24.
Acompanha o Aviso N° S 81/24.



To accompany Notice No. S 81/24.
Acompanha o Aviso N° S 81/24.



To accompany Notice No. S 81/24.
Acompanha o Aviso N° S 81/24.

