

S 89/21

ATLÂNTICO SUL - BRASIL - COSTA SUL

Proximidades da Ilha Guaíba - Profundidades e isóbatas

Carta 1624 Datum: WGS-84 (Última correção: 50/21).

Inserir o “bacalhau (Parte 1)” que acompanha este aviso.

23°02,072'S 44°02,058'W

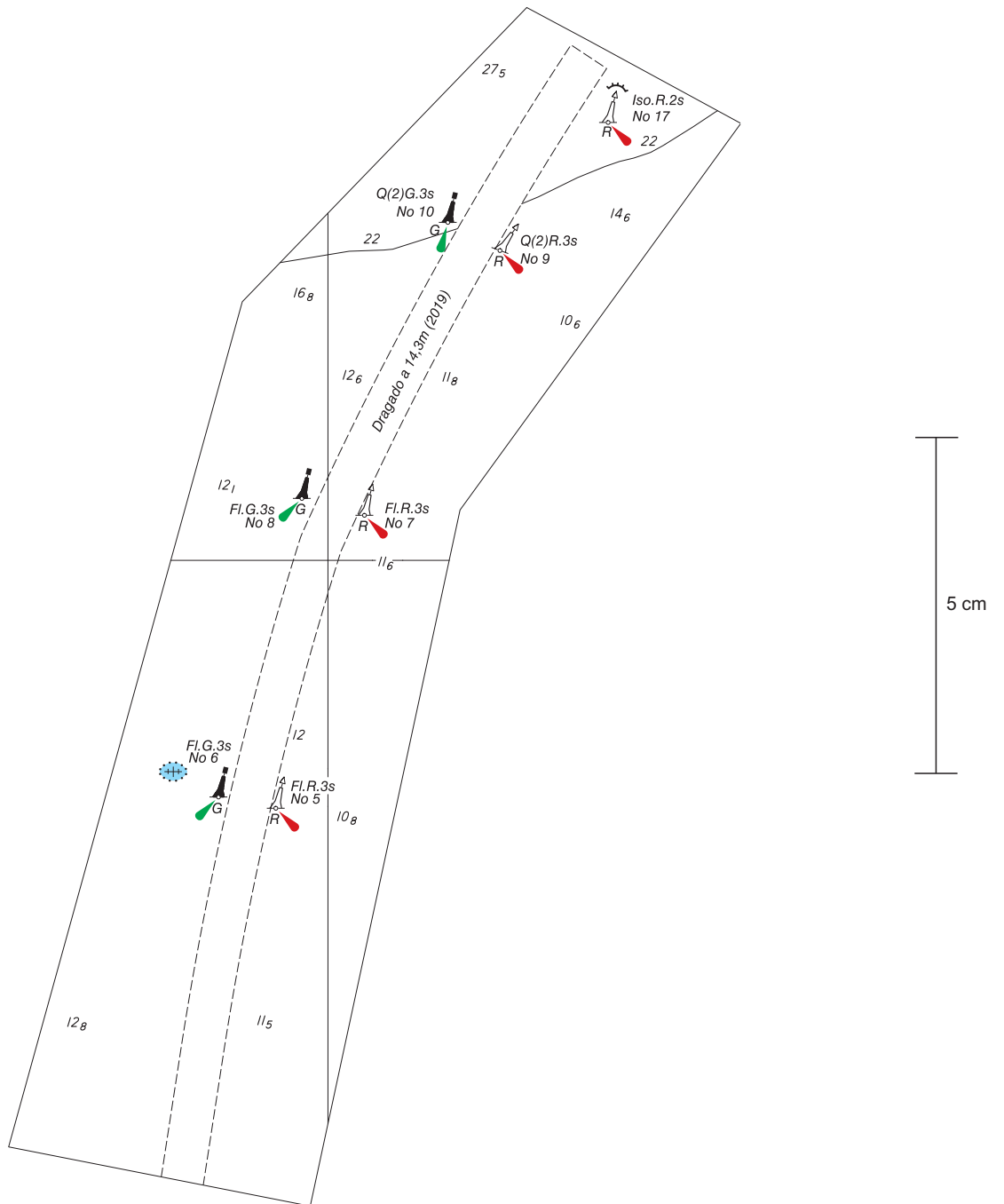
Inserir o “bacalhau (Parte 2)” que acompanha este aviso.

23°03,926'S 44°02,495'W

SECTION V - BLOCKS, NOTES AND FRAMES

SEÇÃO VII - REPRODUÇÕES DE TRECHOS, QUADROS E NOTAS

To accompany Notice No. S 89/21.
Acompanha o Aviso N° S 89/21.

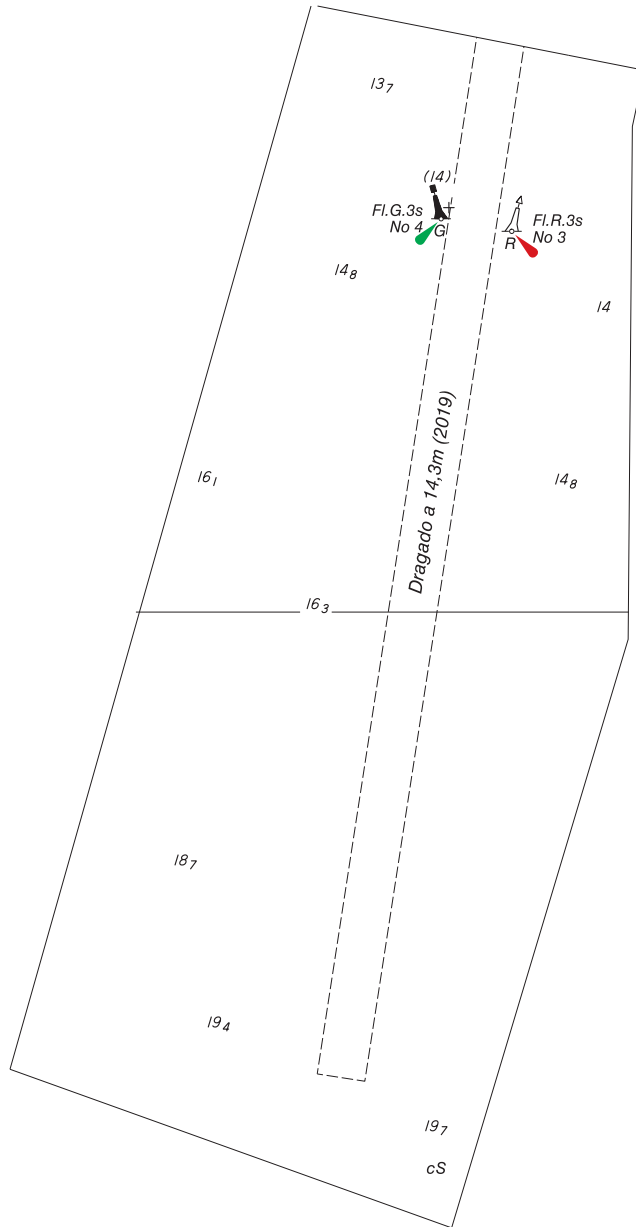


THIS PAGE INTENTIONALLY LEFT BLANK

INTENCIONALMENTE EM BRANCO

-V-
-VII-

To accompany Notice No. S 89/21.
Acompanha o Aviso N° S 89/21.



Block for Chart 1624 - 1st EDITION (Part 2).
Correção para a Carta 1624 - 1^a EDIÇÃO (Parte 2).

THIS PAGE INTENTIONALLY LEFT BLANK

INTENCIONALMENTE EM BRANCO