

E 72/20

ATLÂNTICO SUL - BRASIL - COSTA LESTE

Proximidades do Porto de Tubarão - Profundidades, isóbatas e quadros

Carta 1401 Datum: WGS-84 (Última correção: 180/19)

Inserir o "bacalhau" que acompanha este aviso.

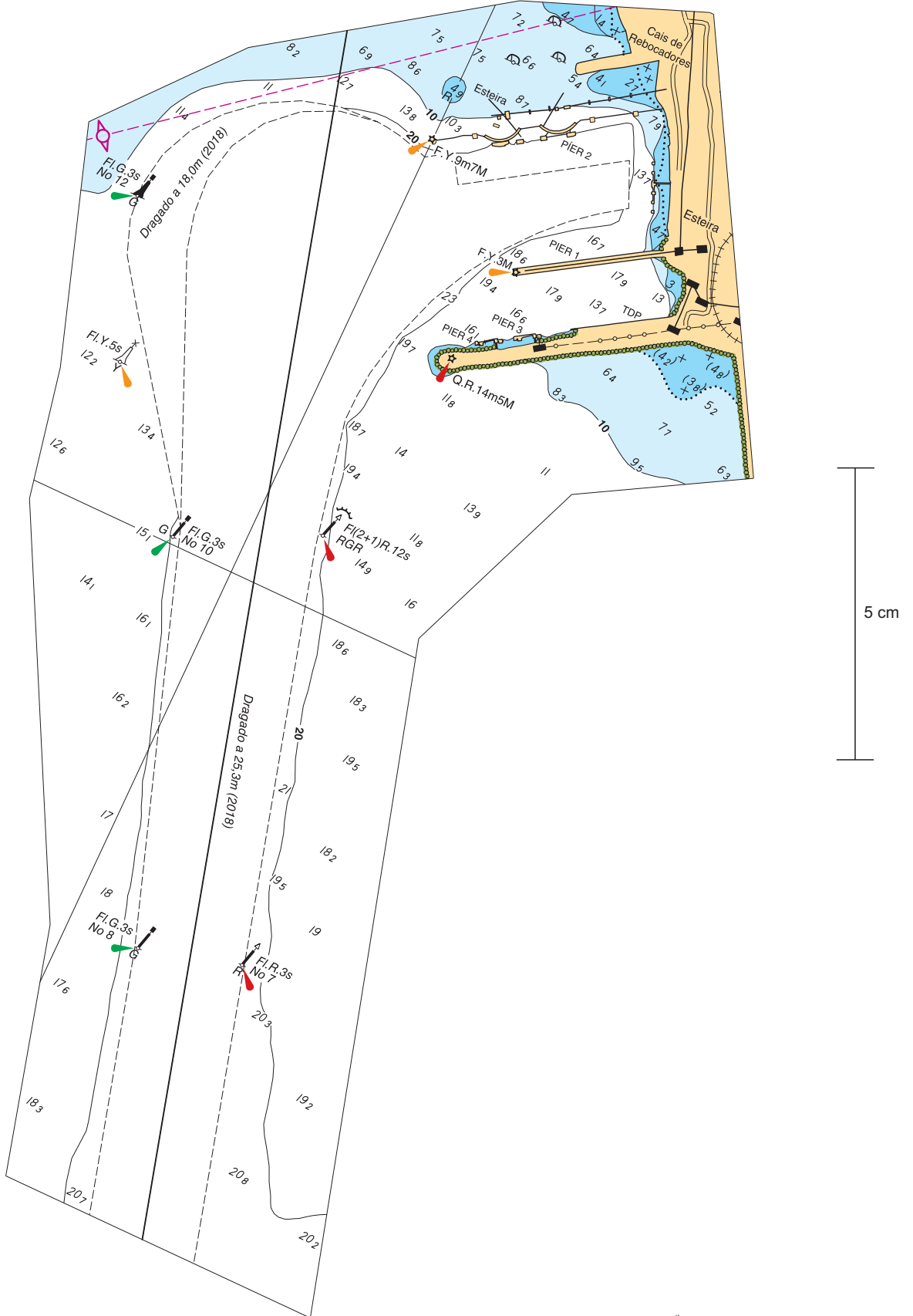
20°18,080'S 40°14,550'W (Parte 1)

20°19,360'S 40°14,280'W (Parte 2)

SECTION V - BLOCKS, NOTES AND FRAMES

SEÇÃO VII - REPRODUÇÕES DE TRECHOS, QUADROS E NOTAS

To accompany Notice No. E 72/20.
Acompanha o Aviso N° E 72/20.

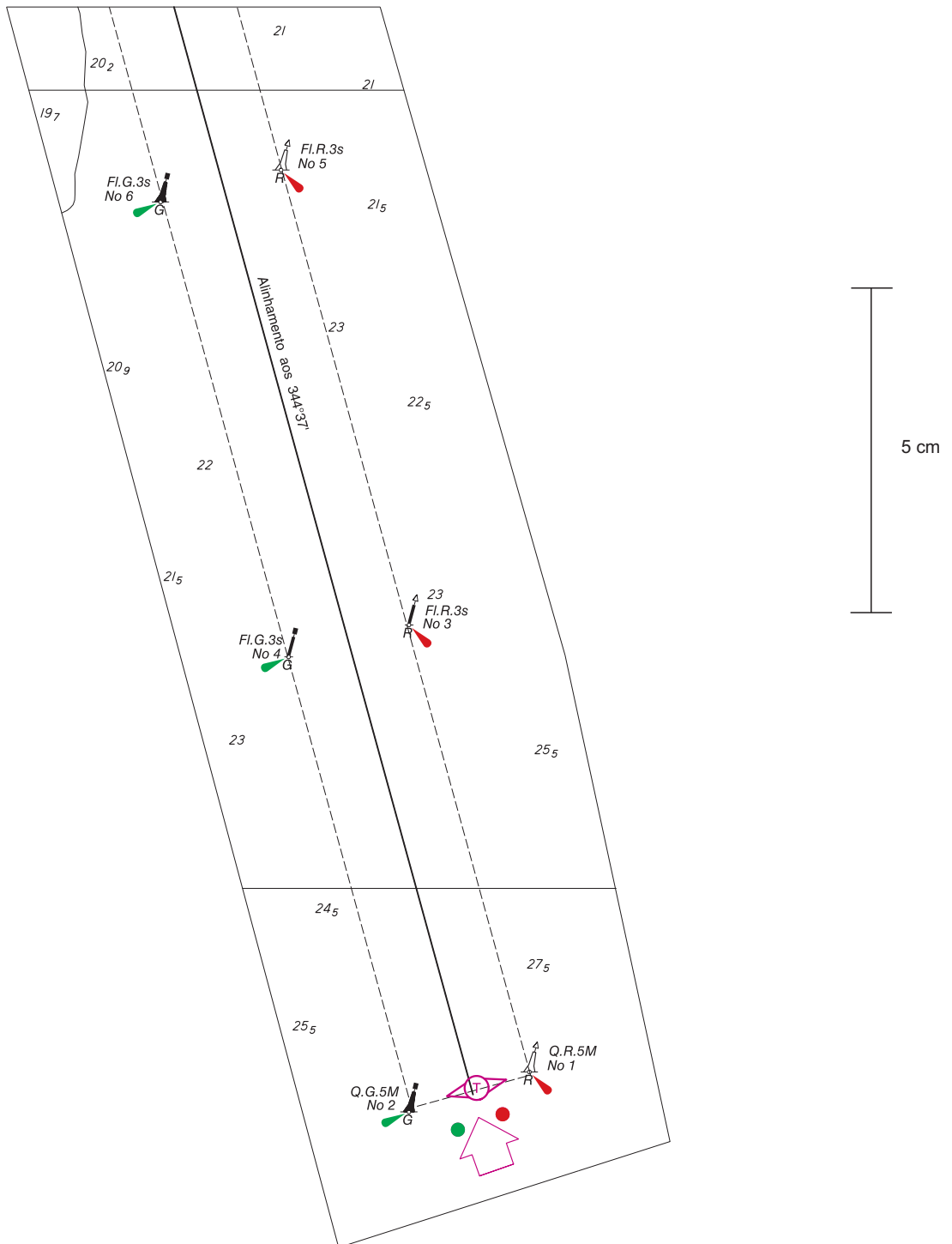


THIS PAGE INTENTIONALLY LEFT BLANK

INTENCIONALMENTE EM BRANCO

-V-
-VII-

To accompany Notice No. E 72/20.
Acompanha o Aviso N° E 72/20.



Block for Chart 1401 - 10th EDITION (Part 2).
Correção para a Carta 1401 - 10ª EDIÇÃO (Parte 2).

THIS PAGE INTENTIONALLY LEFT BLANK

INTENCIONALMENTE EM BRANCO