

I 69/22

BRASIL - BACIA AMAZÔNICA

Rio Madeira - Profundidades, isóbatas, nota e quadro

Carta 4745 Datum: WGS-84 (Última correção: 147/19).

Inserir o bacalhau que acompanha este aviso. 07°39,36'S 062°55,70'W

Inserir a nota que acompanha este aviso. 07°38,31'S 062°59,79'W

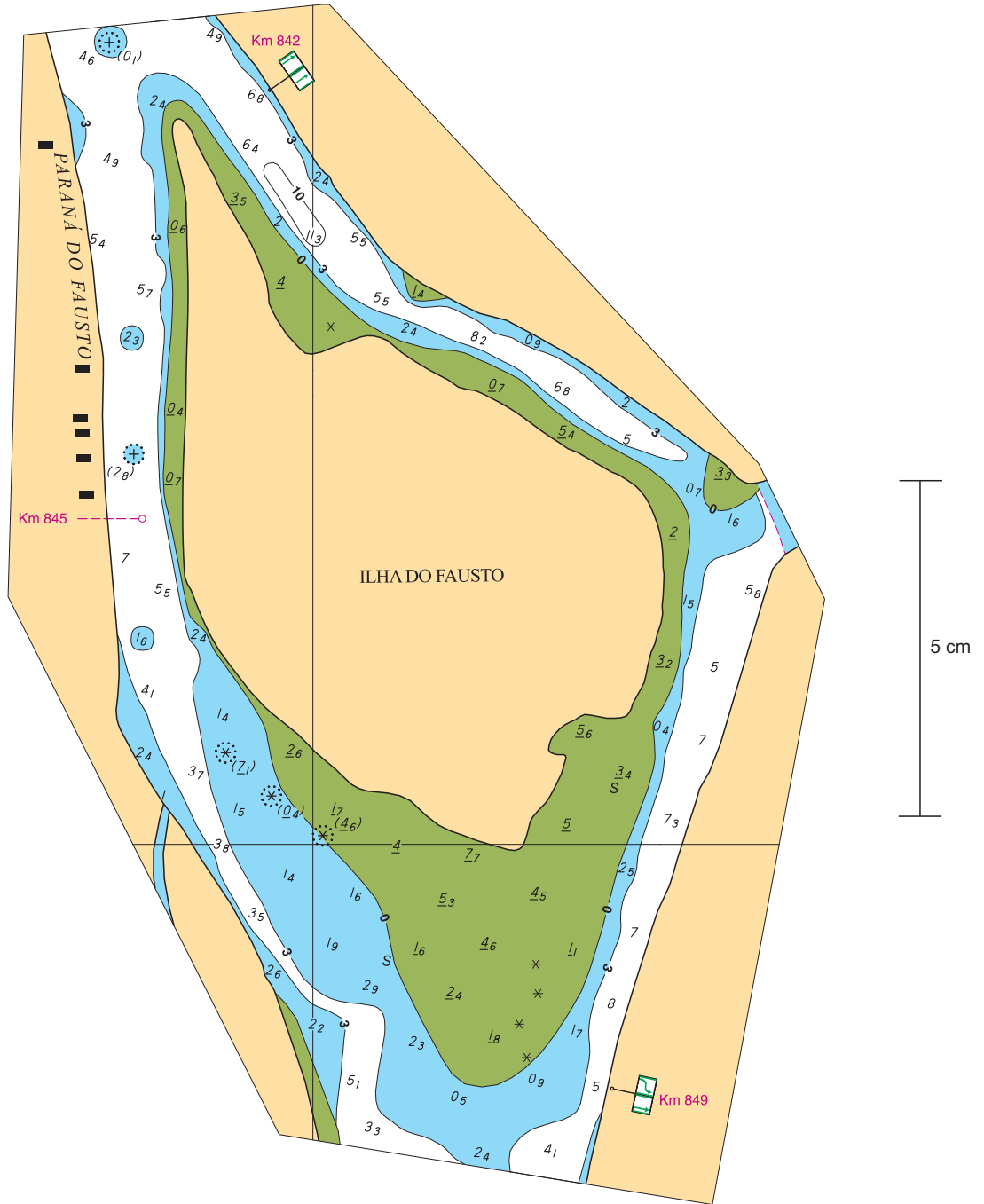
Inserir o quadro de levantamento que acompanha este aviso. 07°42,34'S 063°00,31'W

Os navegantes devem estar atentos aos avisos preliminares (P) e temporários (T) em vigor.

Para este aviso: I 11(P)/20 e I 167(P)/21.

-V-
-VII-

To accompany Notice No. I 69/22.
Acompanha o Aviso Nº I 69/22.

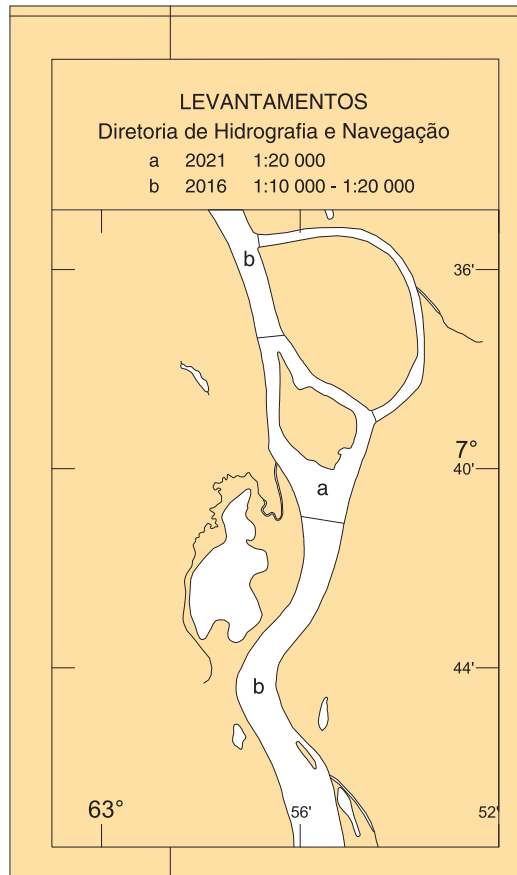


Block for Chart 4745 - 1st EDITION.
Correção para a Carta 4745 - 1^a EDIÇÃO.

THIS PAGE INTENTIONALLY LEFT BLANK

INTENCIONALMENTE EM BRANCO

To accompany Notice No. I 69/22.
Acompanha o Aviso Nº I 69/22.



Block for Chart 4745 - 1st EDITION.
Correção para a Carta 4745 - 1^a EDIÇÃO.

To accompany Notice No. I 69/22.
Acompanha o Aviso Nº I 69/22.

Levantamentos : Ver o Diagrama de Levantamentos quanto às informações que possam afetar o uso desta carta.

Block for Chart 4745 - 1st EDITION.
Correção para a Carta 4745 - 1^a EDIÇÃO.

THIS PAGE INTENTIONALLY LEFT BLANK

INTENCIONALMENTE EM BRANCO