

S 61/21 ATLÂNTICO SUL - BRASIL - COSTA SUL

Porto de Imbituba - Profundidades, isóbatas e quadro

Este Aviso cancela o Aviso Preliminar S 95(P)/18.

Carta 1908 Datum: Córrego Alegre-MG (Última correção: 38/21)

Inserir o “bacalhau (Parte 1)” que acompanha este aviso. 28°13,672'S 48°39,171'W

Inserir o “bacalhau (Parte 2)” que acompanha este aviso. 28°13,269'S 48°39,487'W

Inserir o quadro de levantamentos que acompanha este aviso. 28°13,674'S 48°40,257'W

Carta 1910 Datum: WGS-84 (Última correção: 144/19)

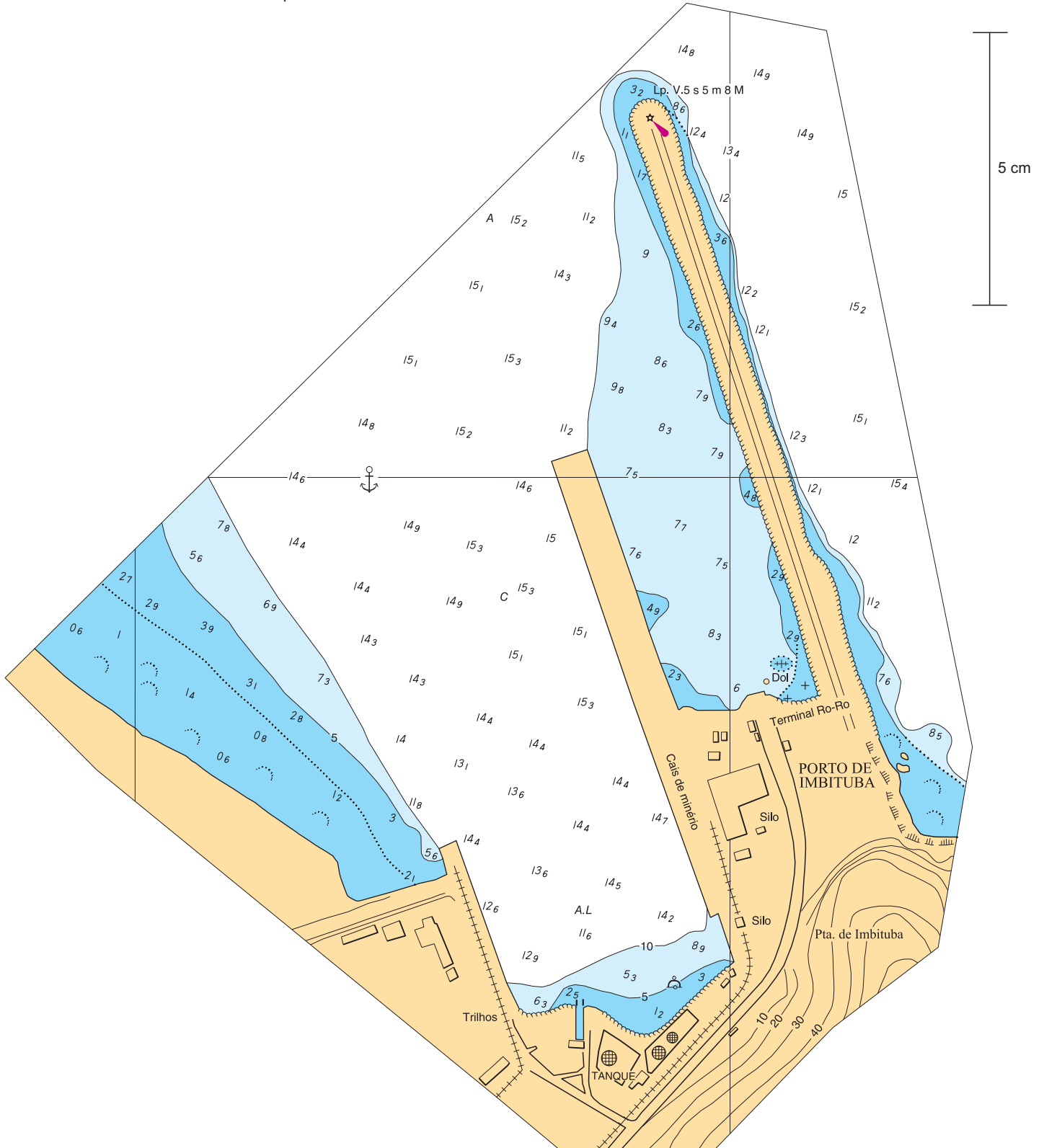
Inserir o quadro de levantamentos que acompanha este aviso. 28°07,25'S 48°50,78'W

**Os navegantes devem estar atentos aos avisos preliminares (P) e temporários (T) em vigor.
Para este aviso é: S 53(P)/18.**

SECTION V - BLOCKS, NOTES AND FRAMES

SEÇÃO VII - REPRODUÇÕES DE TRECHOS, QUADROS E NOTAS

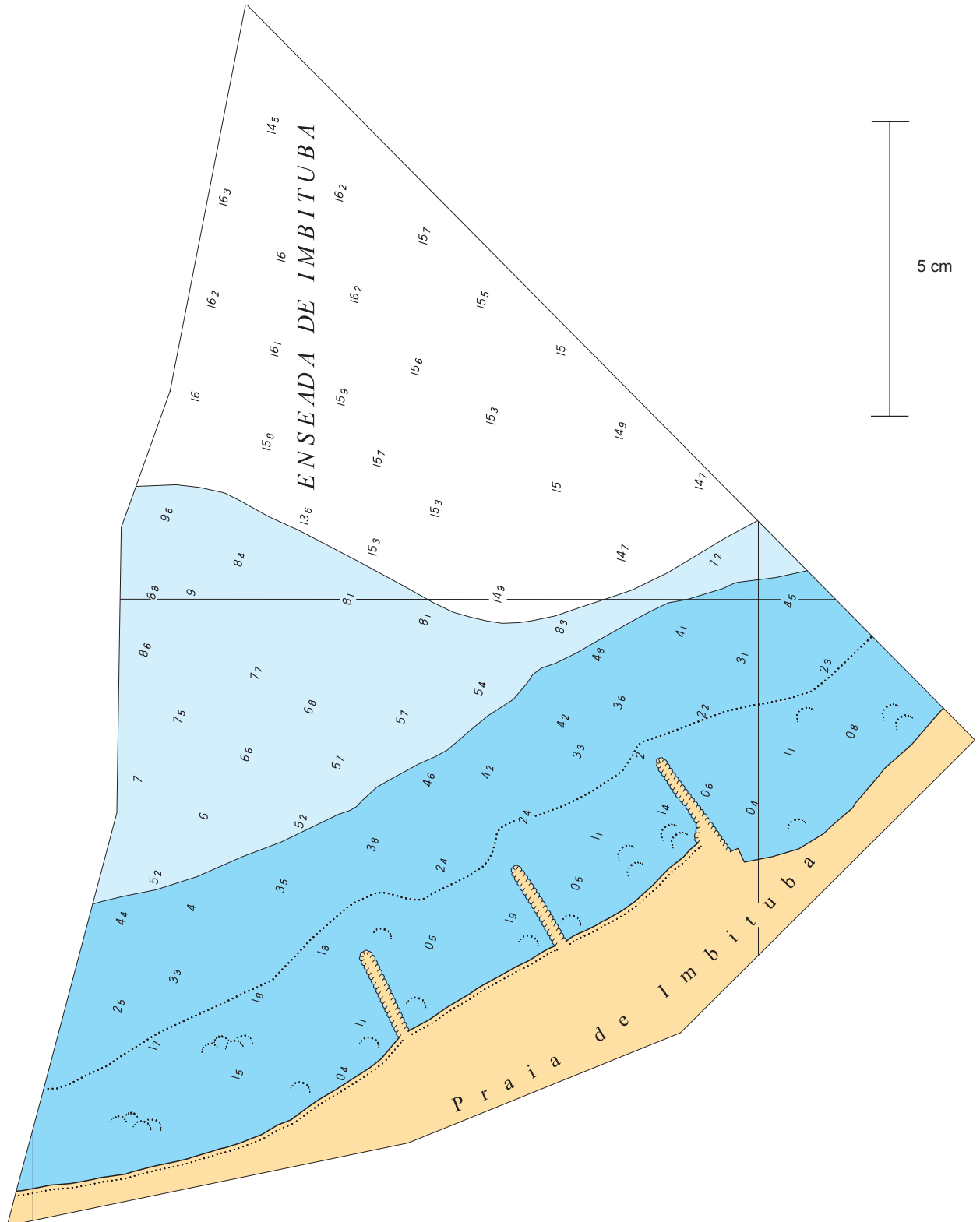
To accompany Notice No. S 61/21.
Acompanha o Aviso Nº S 61/21.



THIS PAGE INTENTIONALLY LEFT BLANK

INTENCIONALMENTE EM BRANCO

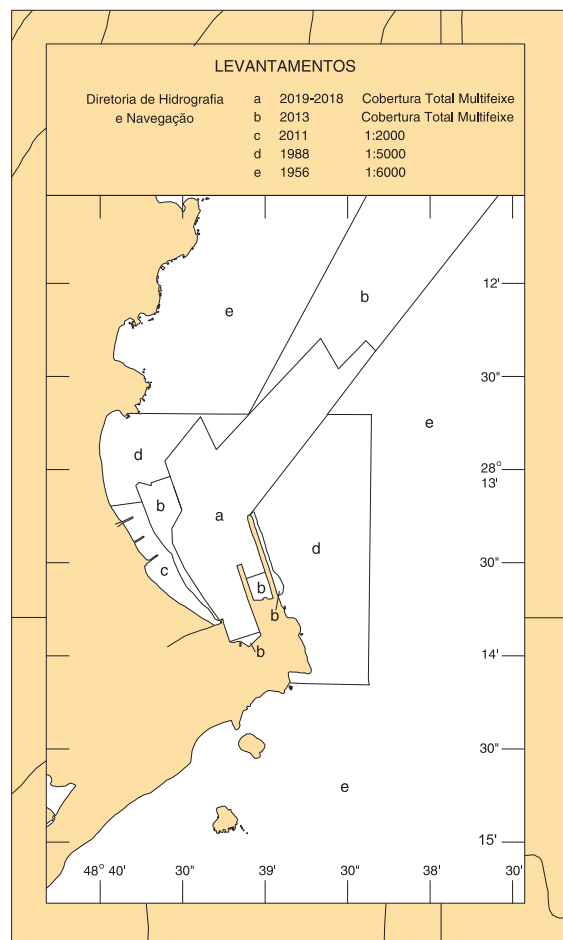
To accompany Notice No. S 61/21.
Acompanha o Aviso Nº S 61/21.



THIS PAGE INTENTIONALLY LEFT BLANK

INTENCIONALMENTE EM BRANCO

To accompany Notice No. S 61/21.
Acompanha o Aviso N° S 61/21.

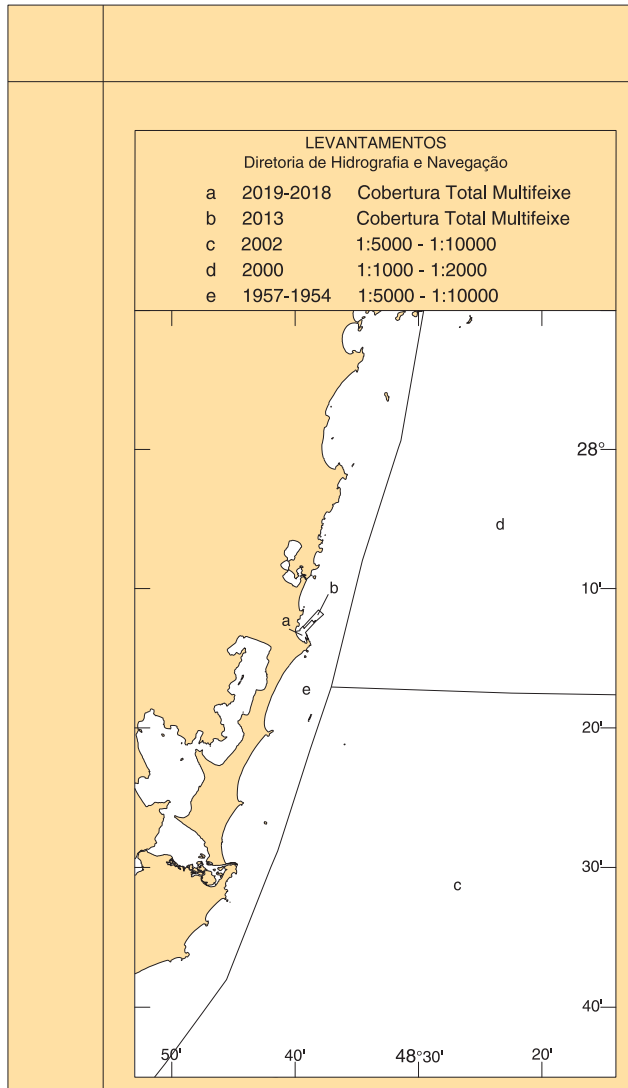


Block for Chart 1908 - 4th EDITION.
Correção para a Carta 1908 - 4^a EDIÇÃO.

THIS PAGE INTENTIONALLY LEFT BLANK

INTENCIONALMENTE EM BRANCO

To accompany Notice No. S 61/21.
Acompanha o Aviso N° S 61/21.



Block for Chart 1910 - 2nd EDITION.
Correção para a Carta 1910 - 2^a EDIÇÃO.

THIS PAGE INTENTIONALLY LEFT BLANK

INTENCIONALMENTE EM BRANCO