

*** E 34/18 ATLÂNTICO SUL - BRASIL - COSTA LESTE**

Baía Cabrália - Profundidades, isóbatas e quadros

Carta 21050 (INT 2006) Datum: WGS-84 (Última correção: 136/17)

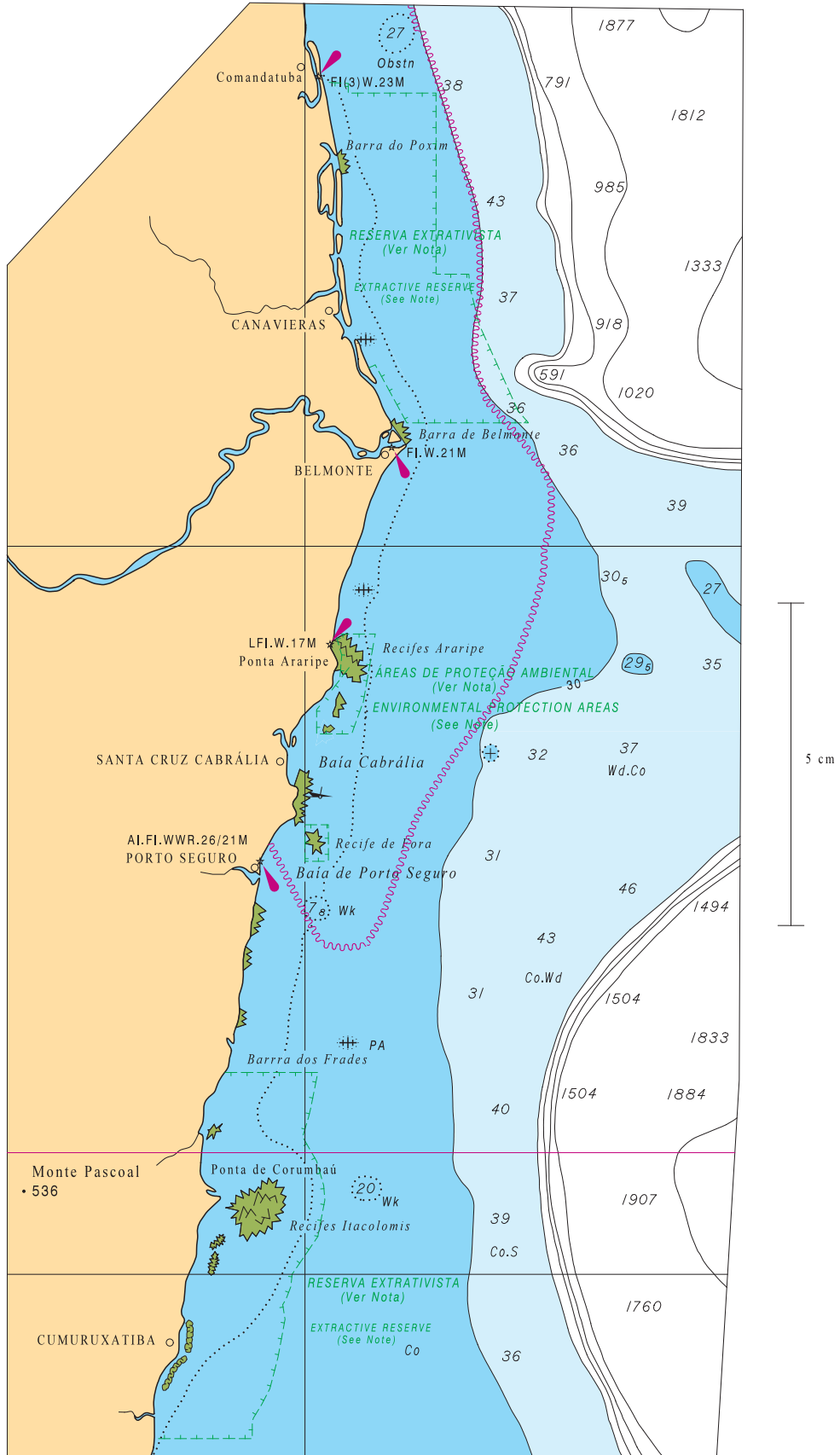
Inserir o “bacalhau” que acompanha este aviso.

16°15,2'S 38°53,9'W

Inserir a nota que acompanha este aviso.

13°35,6'S 39°59,7'W

To accompany Notice No. E 34 / 18.
Acompanha o Aviso N° E 34 / 18.



THIS PAGE INTENTIONALLY LEFT BLANK

INTENCIONALMENTE EM BRANCO

-V-

-VII-

To accompany Notice No. E 34 / 18.

Acompanha o Aviso N° E 34 / 18.

RESERVAS EXTRATIVISTAS	EXTRACTIVE RESERVES
Os Decretos Federais s/n° de 05/06/2006 e s/n° de 21/09/2000 criaram as Reservas Extrativistas de Canavieiras e Corumbaú. São proibidas a exploração de recursos minerais e a caça amadorística ou profissional.	Federal Decrees not numbered of 05/06/2006 and 21/09/2000 created the Extractive Reserves Canavieiras and Corumbaú. Exploitation of mineral resources and amateur or professional hunting are prohibited.
ÁREAS DE PROTEÇÃO AMBIENTAL PARQUES MARINHOS: RECIFE DA COROA ALTA, RECIFES ARARIPE E RECIFE DE FORA. São proibidos o fundeio, o mergulho, a pesca e qualquer outra alteração na qualidade ambiental e nas condições de vida da fauna e da flora dos parques.	ENVIRONMENTAL PROTECTION AREAS MARINE PARKS: COROA ALTA, ARARIPE AND FORA REEFS. Anchoring, diving, fishing and any other change in environmental quality and living conditions of fauna and flora of the parks are prohibited.

5 cm

Block to Chart 21050 (INT 2006) - 1st EDITION.
Correção para a Carta N° 21050 (INT2006) - 1ª EDIÇÃO.

THIS PAGE INTENTIONALLY LEFT BLANK

INTENCIONALMENTE EM BRANCO