

* E 32/18

ATLÂNTICO SUL - BRASIL - COSTA LESTE

Bacia Petrolífera de Sergipe - Profundidades, isóbatas e quadros

Carta 22300 (INT 2116) Datum: WGS-84 (Última correção: 26/17)

Inserir o quadro de levantamentos que acompanha este aviso.

10°36,3'S 37°20,0'W

Inserir os "bacalhaus" que acompanham este aviso.

11°01,4'S 37°01,7'W (parte 1)

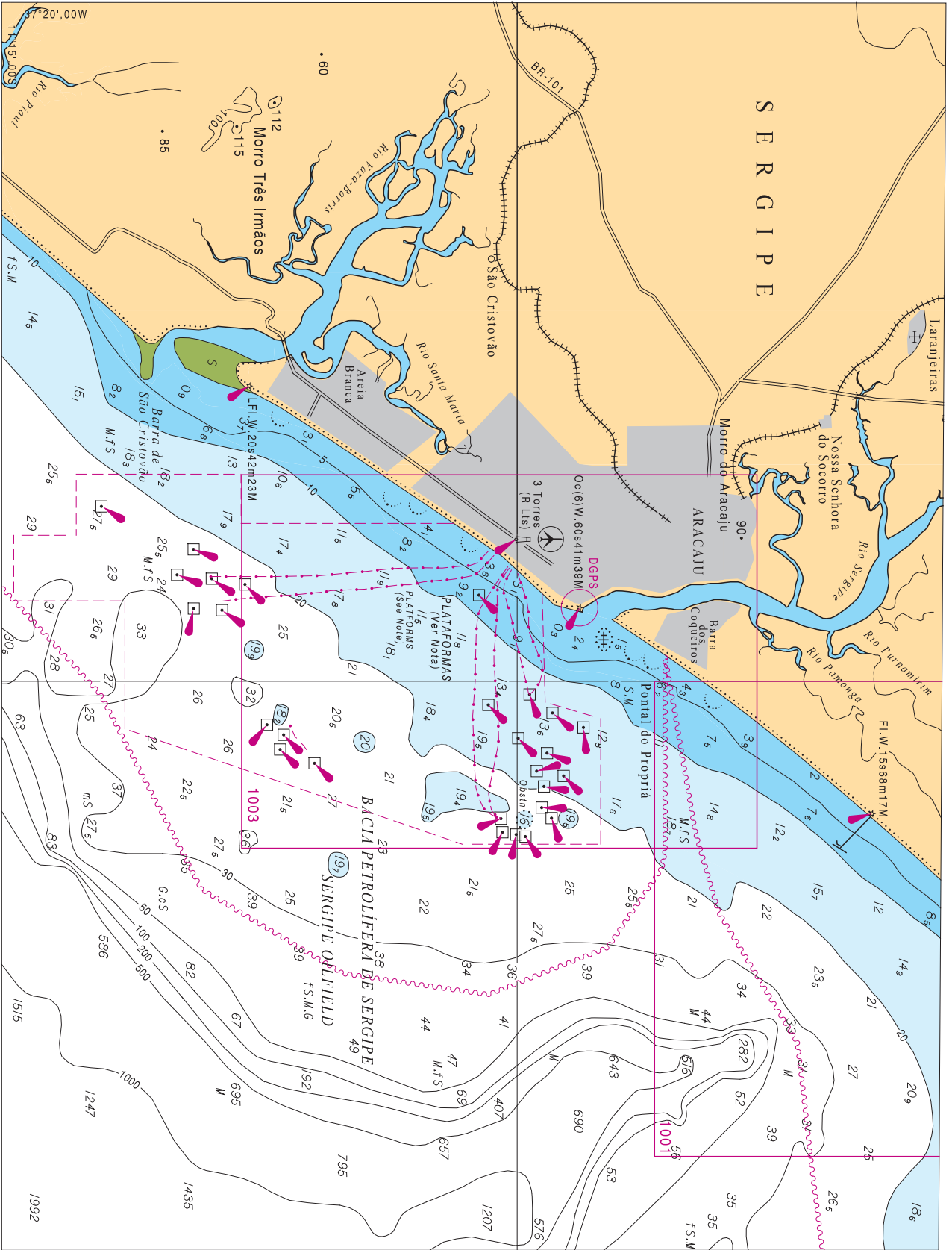
11°01,3'S 36°24,1'W (parte 2)

11°01,6'S 35°44,6'W (parte 3)

SECTION V - BLOCK, NOTES AND FRAMES

SEÇÃO VII - REPRODUÇÕES DE TRECHOS, QUADROS E NOTAS

To accompany Notice No. E 32 / 18.
Acompanha o Aviso Nº E 32 / 18.

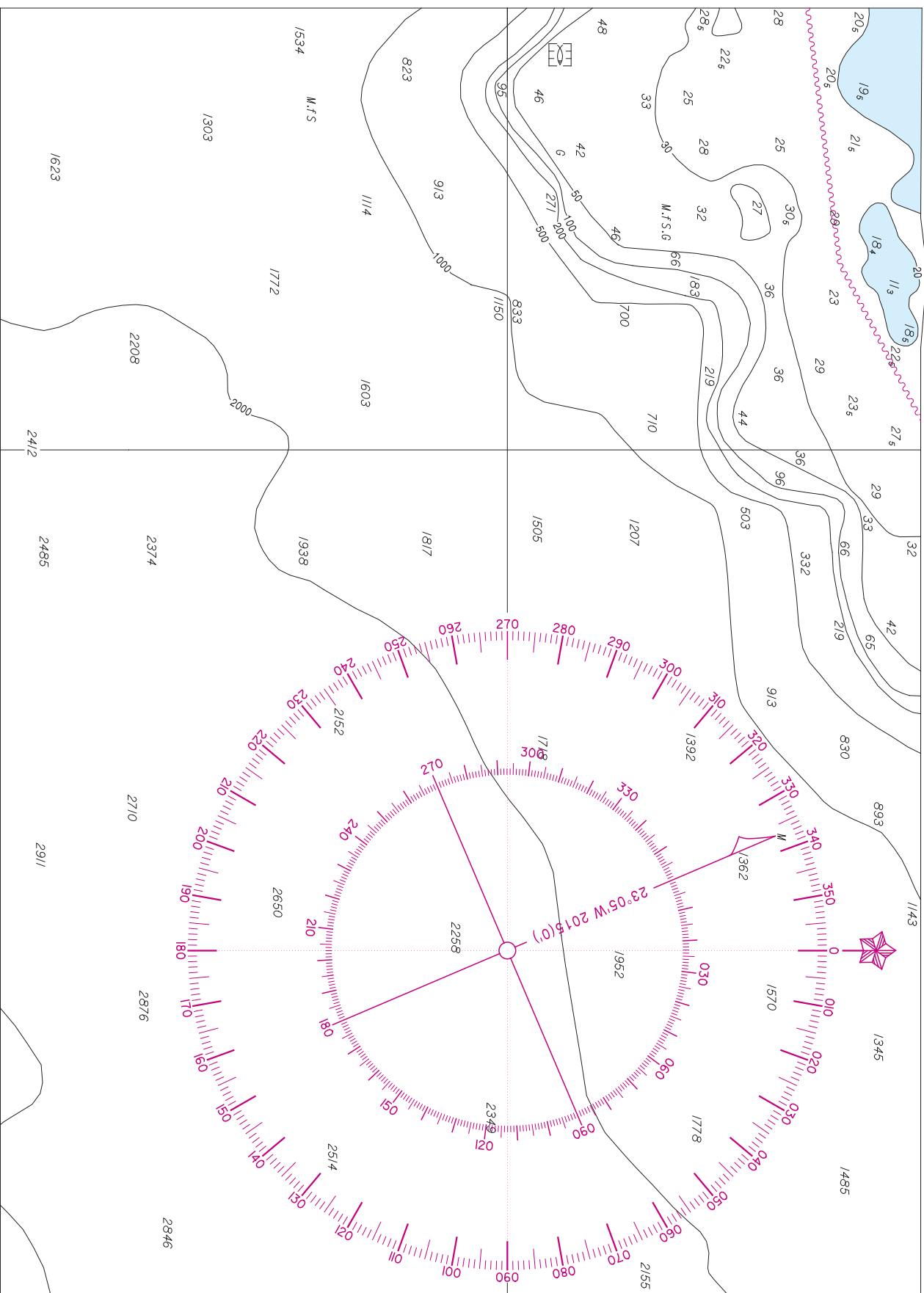


Block to Chart 22300 (INT2116) - 1st EDITION part 1.
Correção para a Carta 22300 (INT2116) - 1ª EDIÇÃO parte 1.

THIS PAGE INTENTIONALLY LEFT BLANK

INTENCIONALMENTE EM BRANCO

To accompany Notice No. E 32 / 18.
Acompanha o Aviso Nº E 32 / 18.



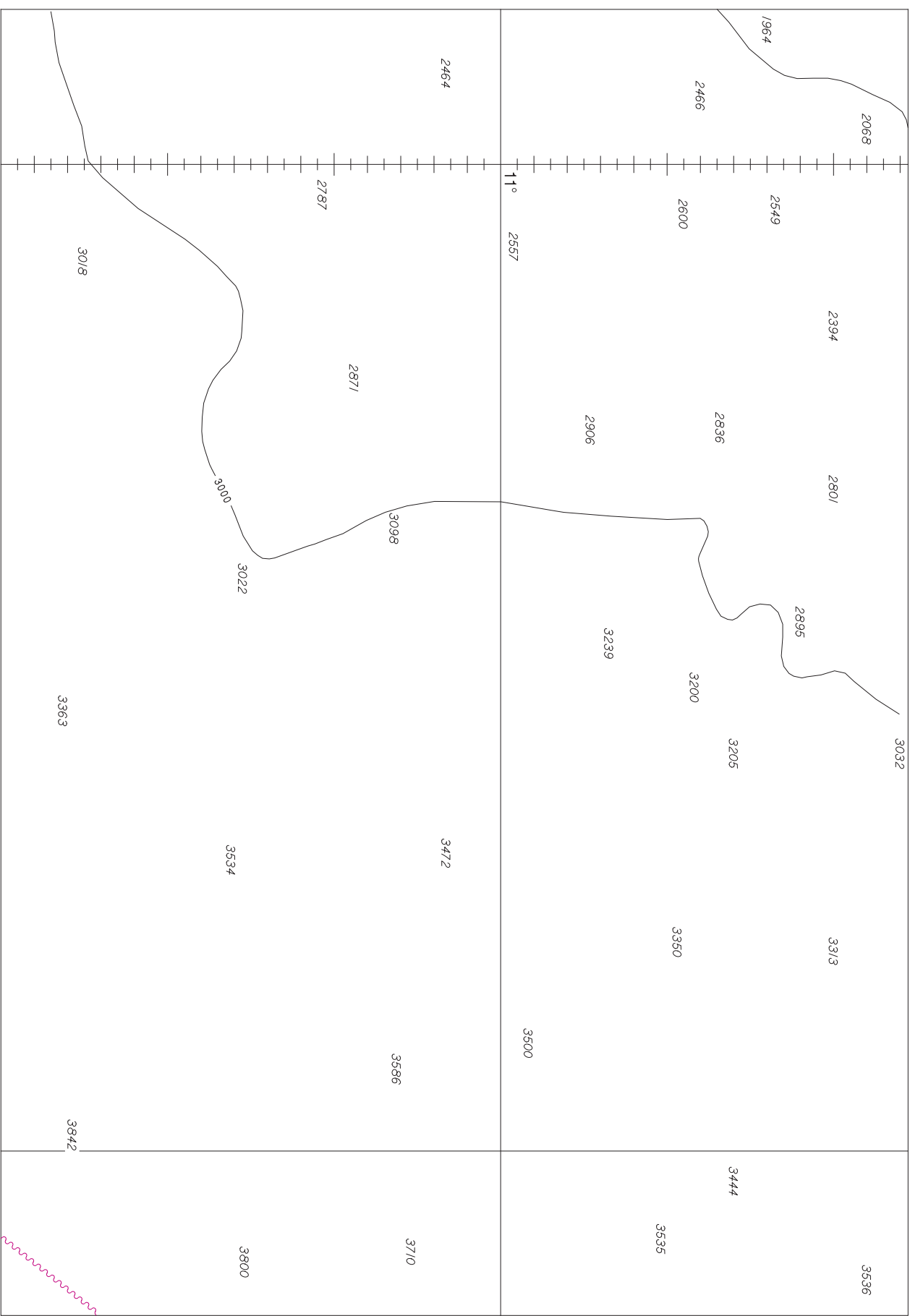
-V-
-VII-

Block to Chart 22300 (INT2116) - 1st EDITION part 2.
Correção para a Carta 22300 (INT2116) - 1ª EDIÇÃO parte 2.

THIS PAGE INTENTIONALLY LEFT BLANK

INTENCIONALMENTE EM BRANCO

To accompany Notice No. E 32 / 18.
Acompanha o Aviso Nº E 32 / 18.



-V-
-VII-

Block to Chart 22300 (INT2116) - 1st EDITION part 3.
Correção para a Carta 22300 (INT2116) - 1ª EDIÇÃO parte 3.

THIS PAGE INTENTIONALLY LEFT BLANK

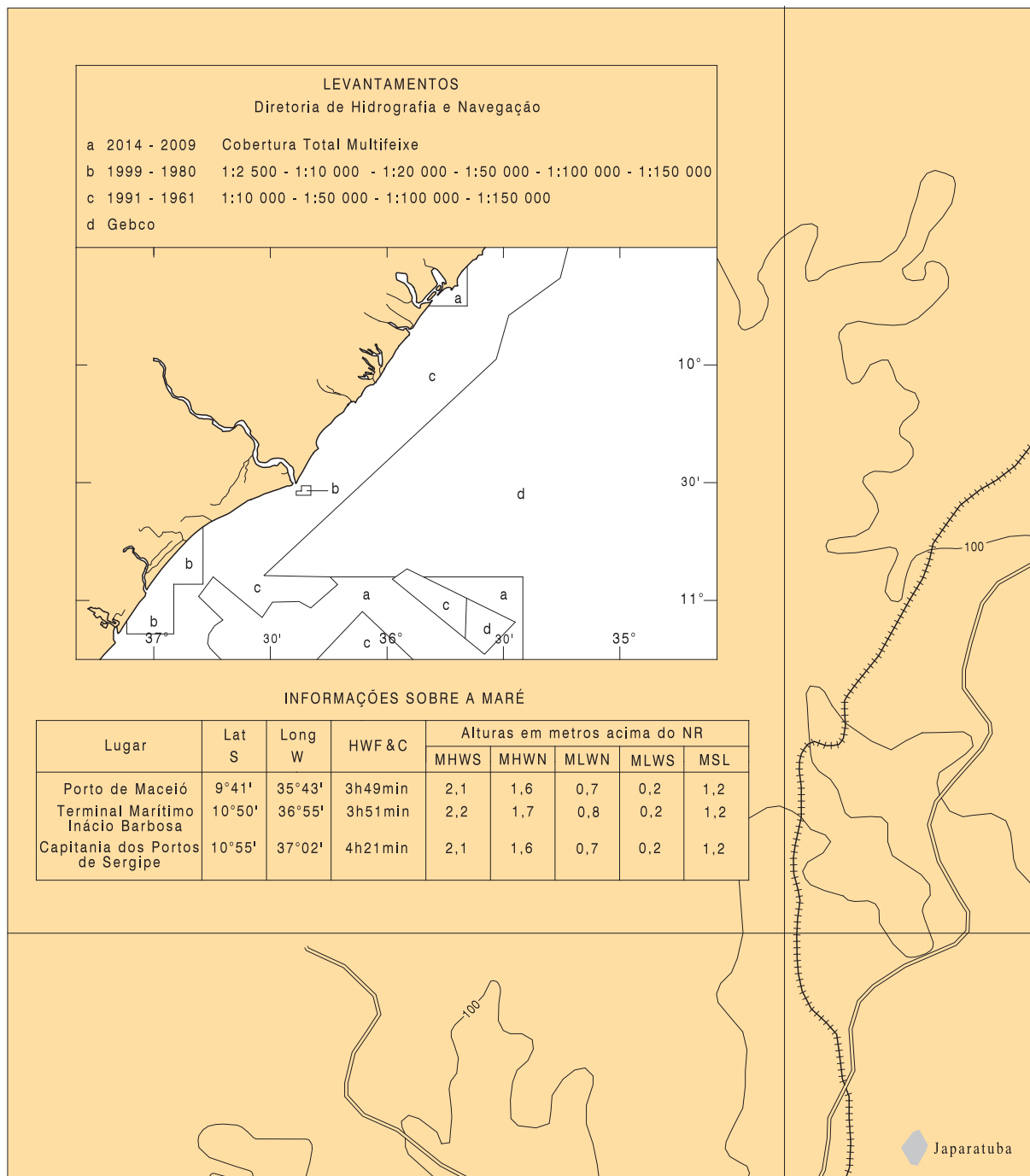
INTENCIONALMENTE EM BRANCO

-V-

-VII-

To accompany Notice No. E 32 / 18.

Acompanha o Aviso Nº E 32 / 18.



Block to Chart 22300 (INT2116) - 1st EDITION.
Correção para a Carta 22300 (INT2116) - 1^a EDIÇÃO.

THIS PAGE INTENTIONALLY LEFT BLANK

INTENCIONALMENTE EM BRANCO