

N 170/21

ATLÂNTICO SUL - BRASIL - COSTA NORTE

Proximidades de Macau - Profundidades, isóbatas e quadros

Carta 720 Datum: WGS-84 (Última correção: 12/21).

Inserir o "bacalhau (Parte 1)" que acompanha este aviso. 04°47,97'S 36°37,41'W

Inserir o "bacalhau (Parte 2)" que acompanha este aviso. 04°55,55'S 36°39,70'W

Inserir o quadro de levantamento que acompanha este aviso. 05°05,35'S 36°58,02'W

Carta 21900 (INT 2112) Datum: WGS-84 (Última correção: 92/21).

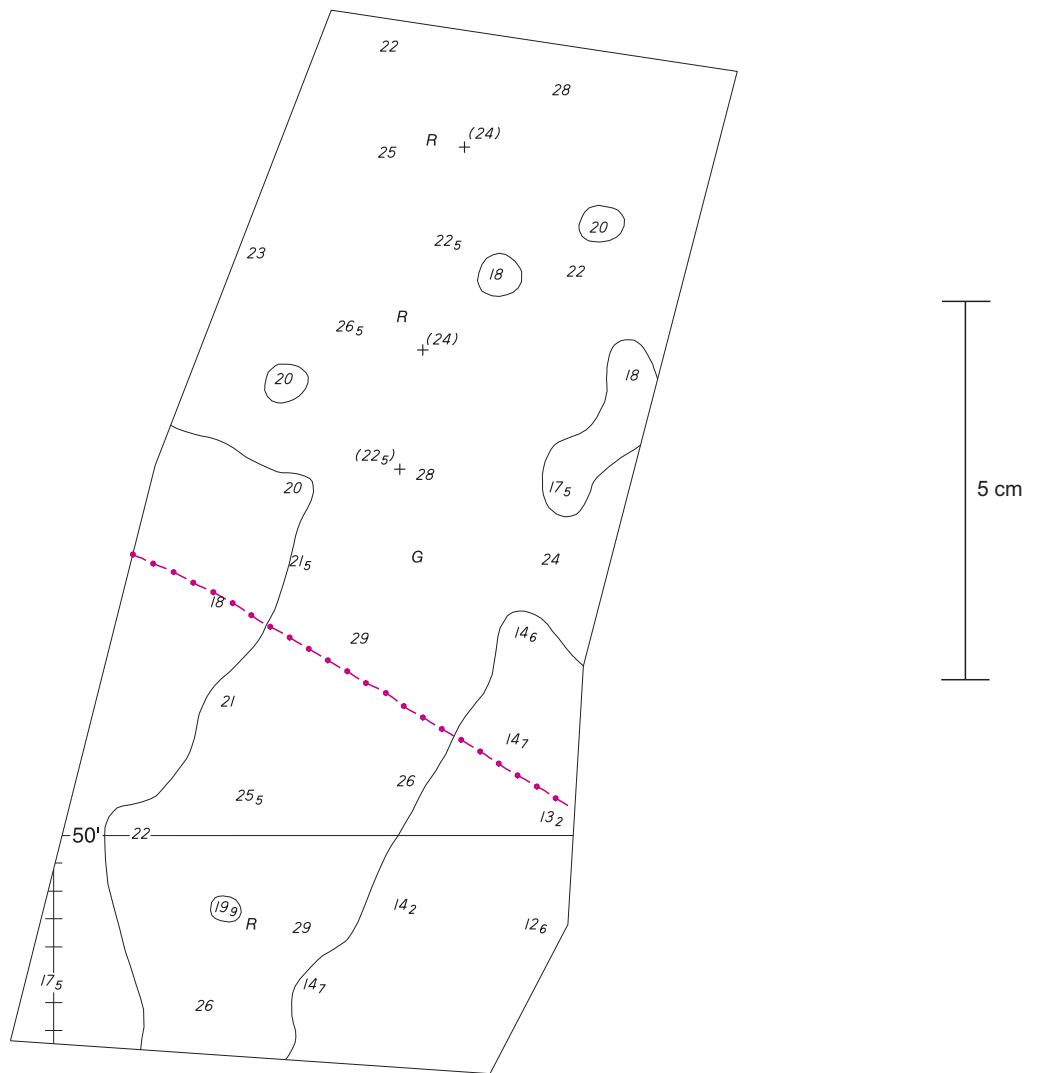
Inserir o "bacalhau" que acompanha este aviso. 04°51,49'S 36°38,77'W

Inserir o quadro de levantamento que acompanha este aviso. 05°14,08'S 37°06,54'W

SECTION V - BLOCKS, NOTES AND FRAMES

SEÇÃO VII - REPRODUÇÕES DE TRECHOS, QUADROS E NOTAS

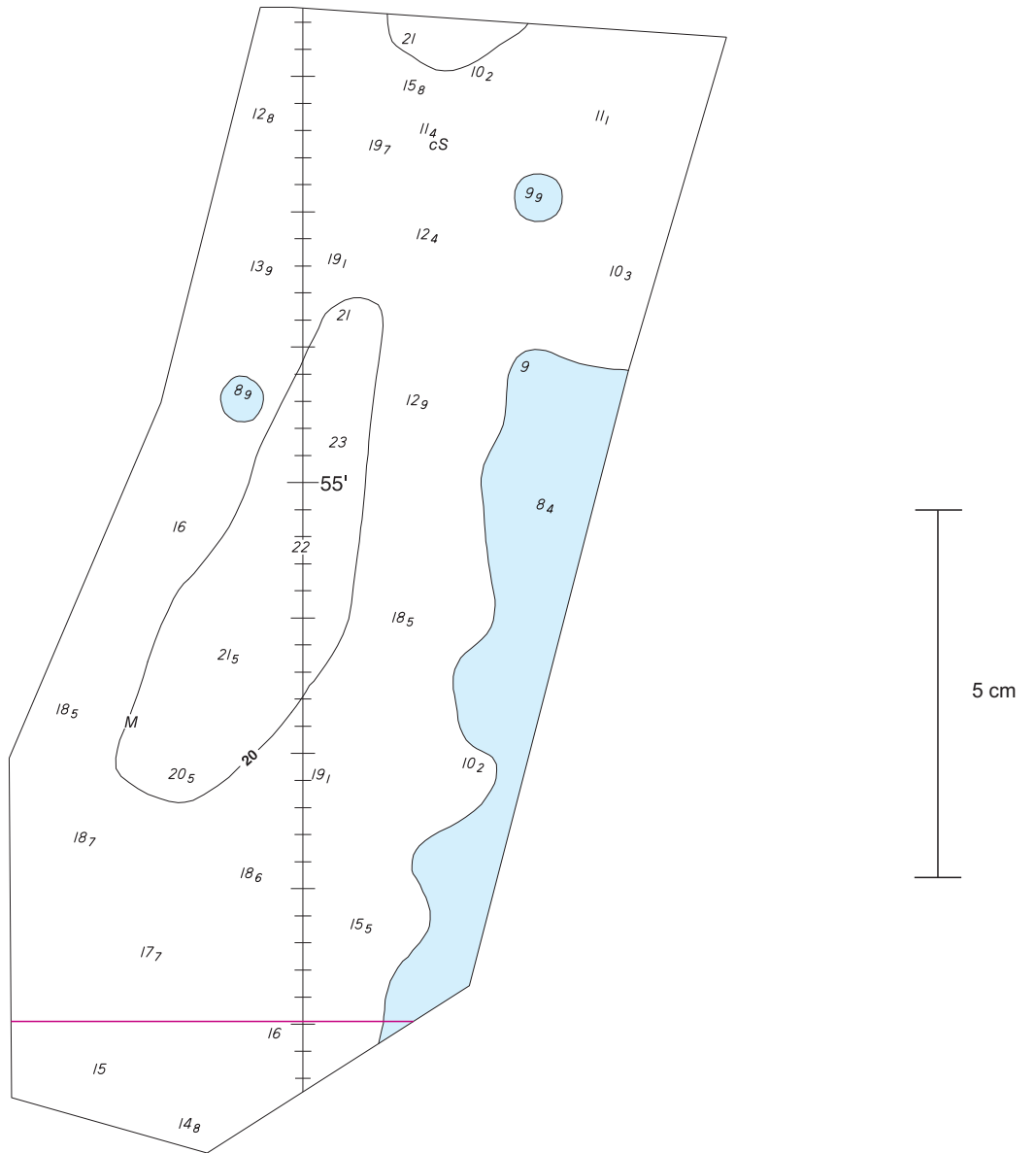
To accompany Notice No. N 170/21.
Acompanha o Aviso N° N 170/21.



THIS PAGE INTENTIONALLY LEFT BLANK

INTENCIONALMENTE EM BRANCO

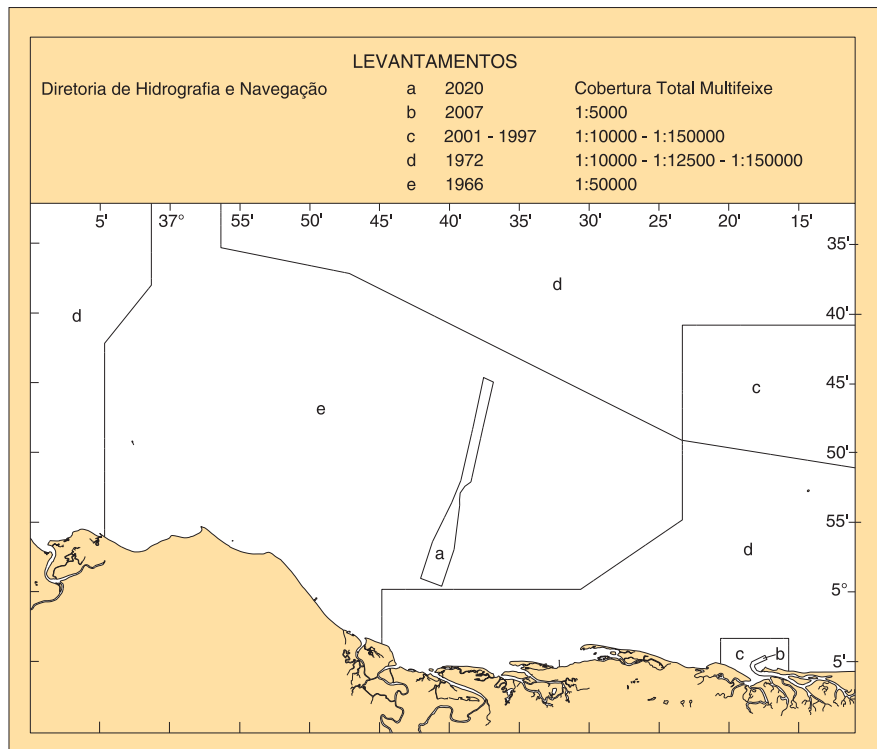
To accompany Notice No. N 170/21.
Acompanha o Aviso N° N 170/21.



THIS PAGE INTENTIONALLY LEFT BLANK

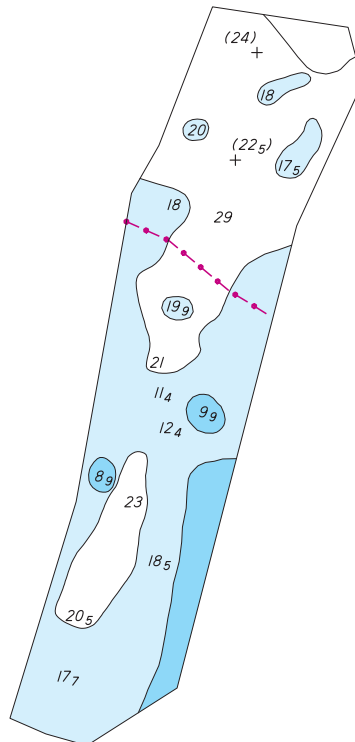
INTENCIONALMENTE EM BRANCO

To accompany Notice No. N 170/21.
Acompanha o Aviso N° N 170/21.

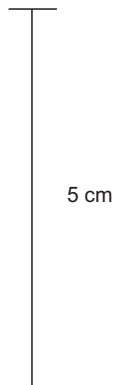


Block for Chart 720 - 3th EDITION.
Correção para a Carta 720 - 3^a EDIÇÃO.

To accompany Notice No. N 170/21.
Acompanha o Aviso N° N 170/21.



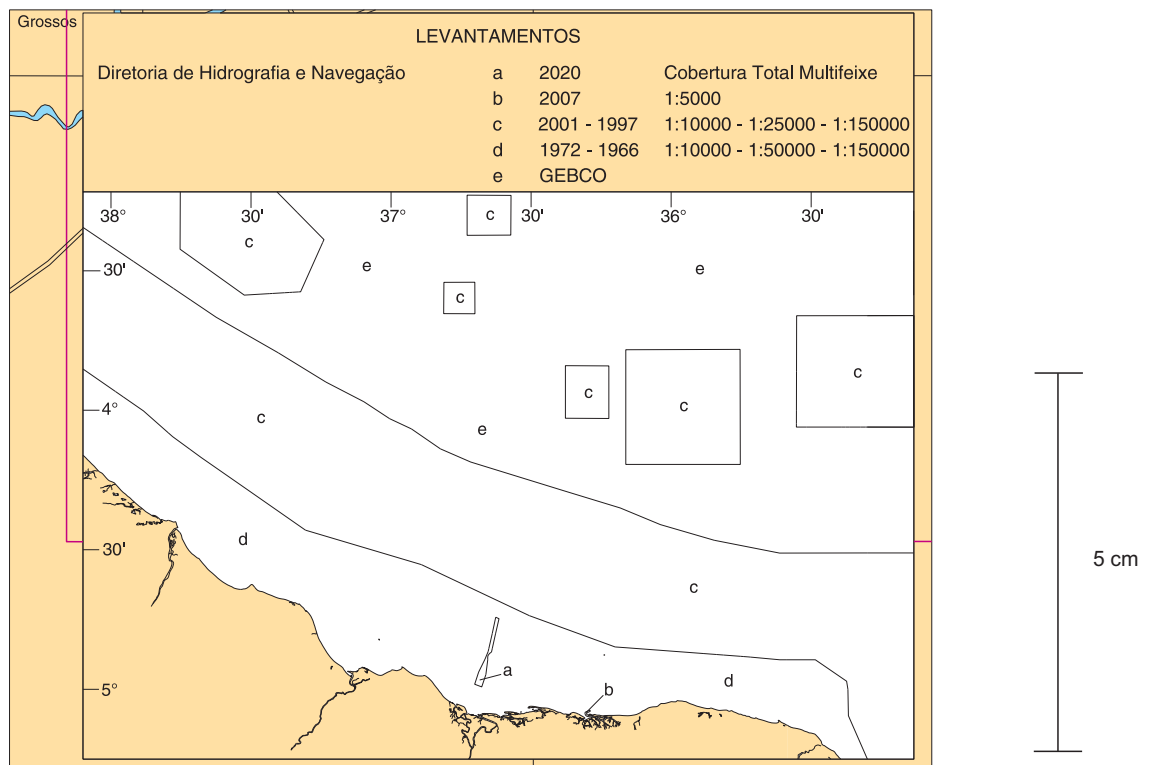
Block for Chart 21900(INT 2112) - 1st EDITION.
Correção para a Carta 21900(INT 2112) - 1^a EDIÇÃO.



THIS PAGE INTENTIONALLY LEFT BLANK

INTENCIONALMENTE EM BRANCO

To accompany Notice No. N 170/21.
Acompanha o Aviso N° N 170/21.



THIS PAGE INTENTIONALLY LEFT BLANK

INTENCIONALMENTE EM BRANCO