

I 16/24 BRASIL - BACIA AMAZÔNICA

Rio Amazonas - Profundidades, isóbatas e quadros

Este Aviso Cancela o Aviso Preliminar I 46(P)/23.

Carta 4022 Datum: WGS-84 (Última correção: 65/23)

Inserir	o "bacalhau (Parte 1)" que acompanha este aviso.	01°58,92'S 55°25,67'W
Inserir	o "bacalhau (Parte 2)" que acompanha este aviso.	02°03,80'S 55°21,23'W
Inserir	o "bacalhau (Parte 3)" que acompanha este aviso.	02°08,62'S 55°13,00'W
Inserir	o quadro de levantamento que acompanha este aviso.	01°58,08'S 55°17,38'W

Carta 4023 Datum: WGS-84 (Última correção: 168/21)

Inserir	o "bacalhau (Parte 1)" que acompanha este aviso.	02°00,45'S 55°57,45'W
Inserir	o "bacalhau (Parte 2)" que acompanha este aviso.	02°01,04'S 55°51,96'W
Inserir	o "bacalhau (Parte 3)" que acompanha este aviso.	01°57,33'S 55°47,14'W
Inserir	o "bacalhau (Parte 4)" que acompanha este aviso.	01°55,32'S 55°39,68'W
Inserir	o "bacalhau (Parte 5)" que acompanha este aviso.	01°53,46'S 55°33,98'W
Inserir	o "bacalhau (Parte 6)" que acompanha este aviso.	01°56,22'S 55°30,28'W
Inserir	o quadro de levantamento que acompanha este aviso.	02°02,20'S 55°37,82'W

Carta 4023 (Plano) Datum: WGS-84

Inserir	o bacalhau que acompanha este aviso.	02°10,512'S 55°45,603'W
---------	--------------------------------------	-------------------------

Carta 4024 Datum: WGS-84 (Última correção: 21/23)

Inserir	o "bacalhau (Parte 1)" que acompanha este aviso.	02°08,43'S 56°08,60'W
Inserir	o "bacalhau (Parte 2)" que acompanha este aviso.	02°02,74'S 56°05,11'W
Inserir	o "bacalhau (Parte 3)" que acompanha este aviso.	01°58,80'S 56°01,23'W
Inserir	o quadro de levantamento que acompanha este aviso.	01°57,80'S 56°13,24'W

Carta 4024 (Plano) Datum: WGS-84

Inserir	o bacalhau que acompanha este aviso.	02°03,220'S 56°22,004'W
---------	--------------------------------------	-------------------------

Carta 4411 Datum: WGS-84 (Última correção: 71/22)

Inserir	o "bacalhau (Parte 1)" que acompanha este aviso.	01°54,259'S 55°38,390'W
Inserir	o "bacalhau (Parte 2)" que acompanha este aviso.	01°53,735'S 55°36,600'W
Inserir	o quadro de levantamento que acompanha este aviso.	01°53,790'S 55°43,109'W

**Os navegantes devem estar atentos aos avisos preliminares (P) e temporários (T) em vigor.
Para este aviso: I 163(P)/23 e I 171(P)/23.**

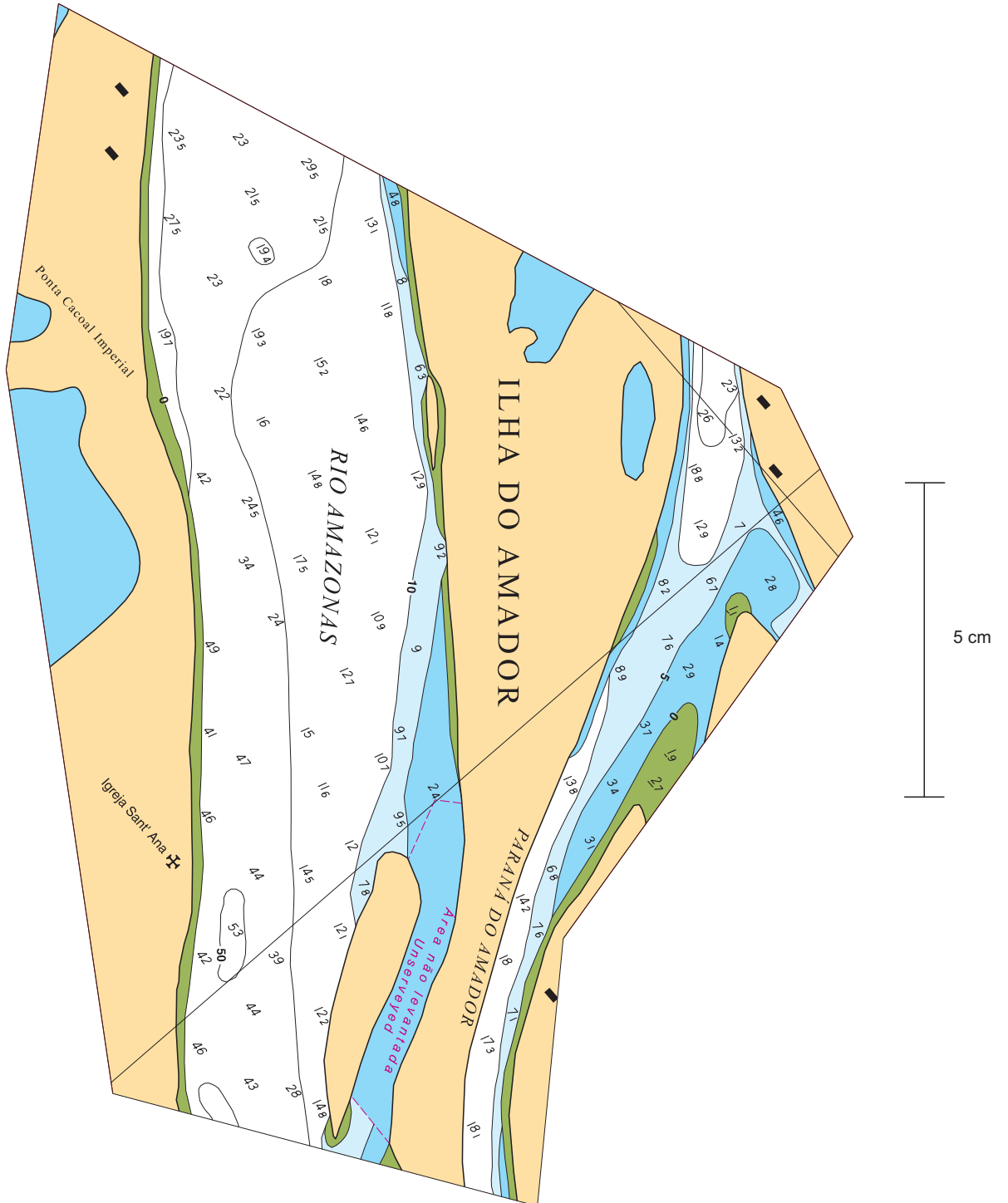
SECTION V - BLOCKS, NOTES AND FRAMES
SEÇÃO VII - REPRODUÇÕES DE TRECHOS, QUADROS E NOTAS

To accompany Notice N°. I 16/24.
 Acompanha o Aviso N° I 16/24.



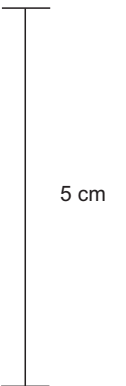
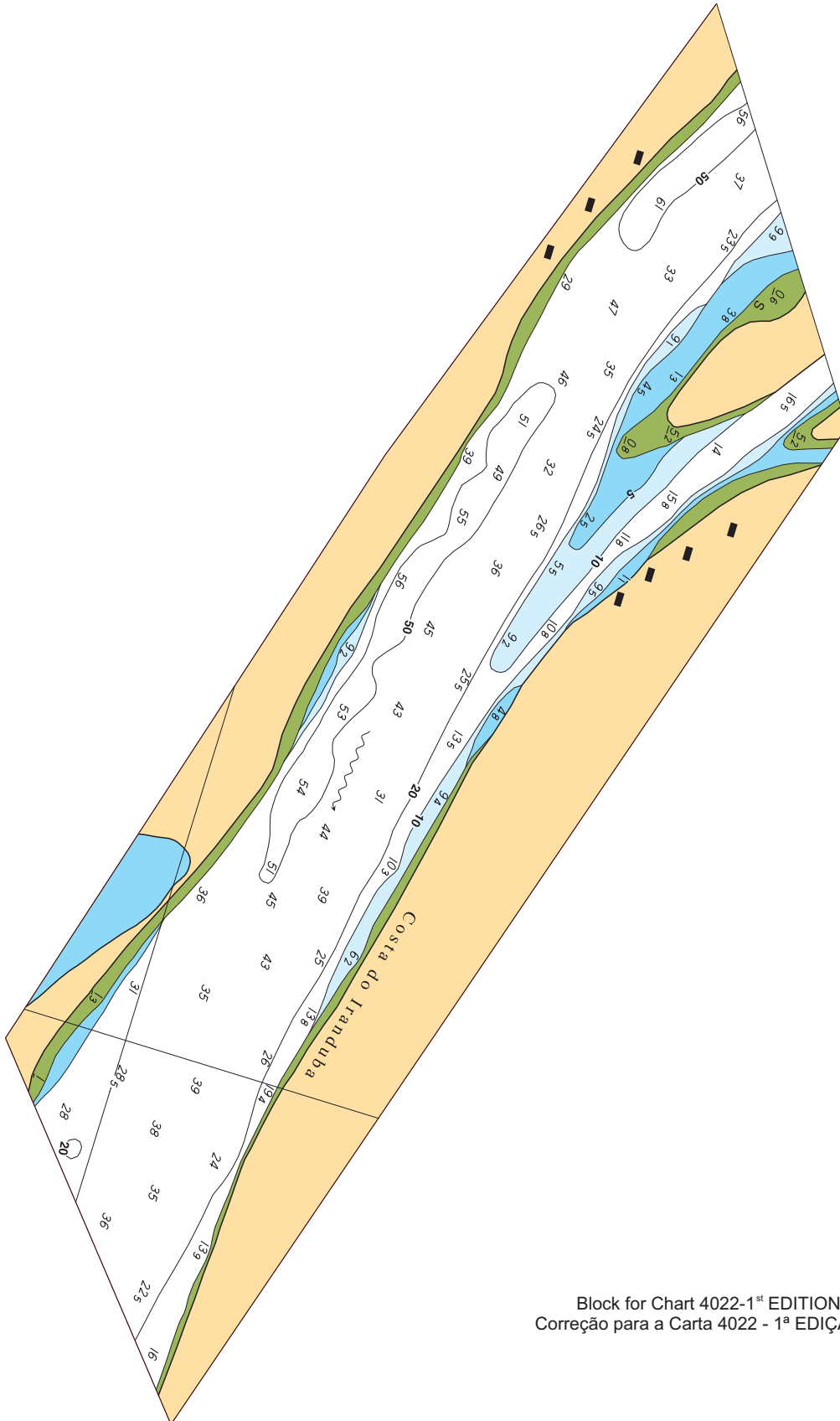
Block for Chart 4022 - 1st EDITION (Part 1).
 Correção para a Carta 4022 - 1ª EDIÇÃO (Parte 1).

To accompany Notice I^o. I 16/24.
Acompanha o Aviso I^o I 16/24.



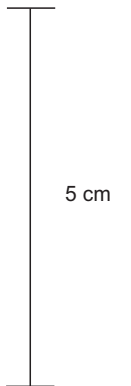
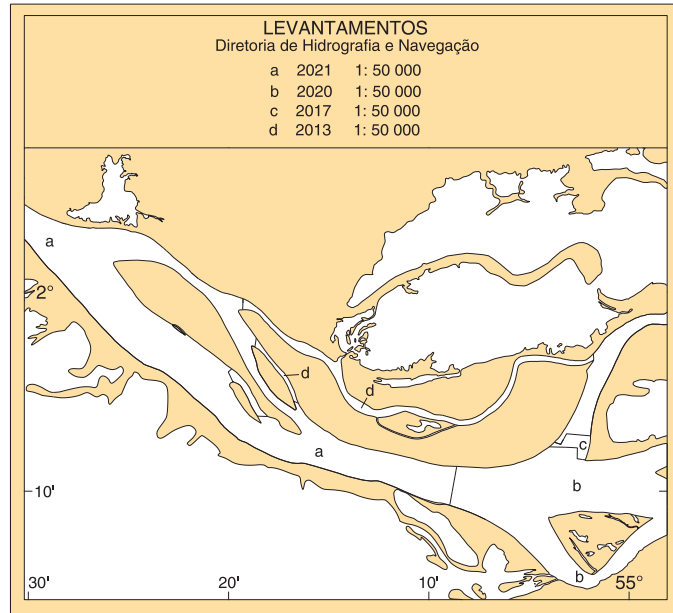
Block for Chart 4022-1st EDITION (Part 2).
Correção para a Carta 4022 - 1^a EDIÇÃO (Parte 2).

To accompany Notice I^o. I 16/24.
Acompanha o Aviso I^o I 16/24.



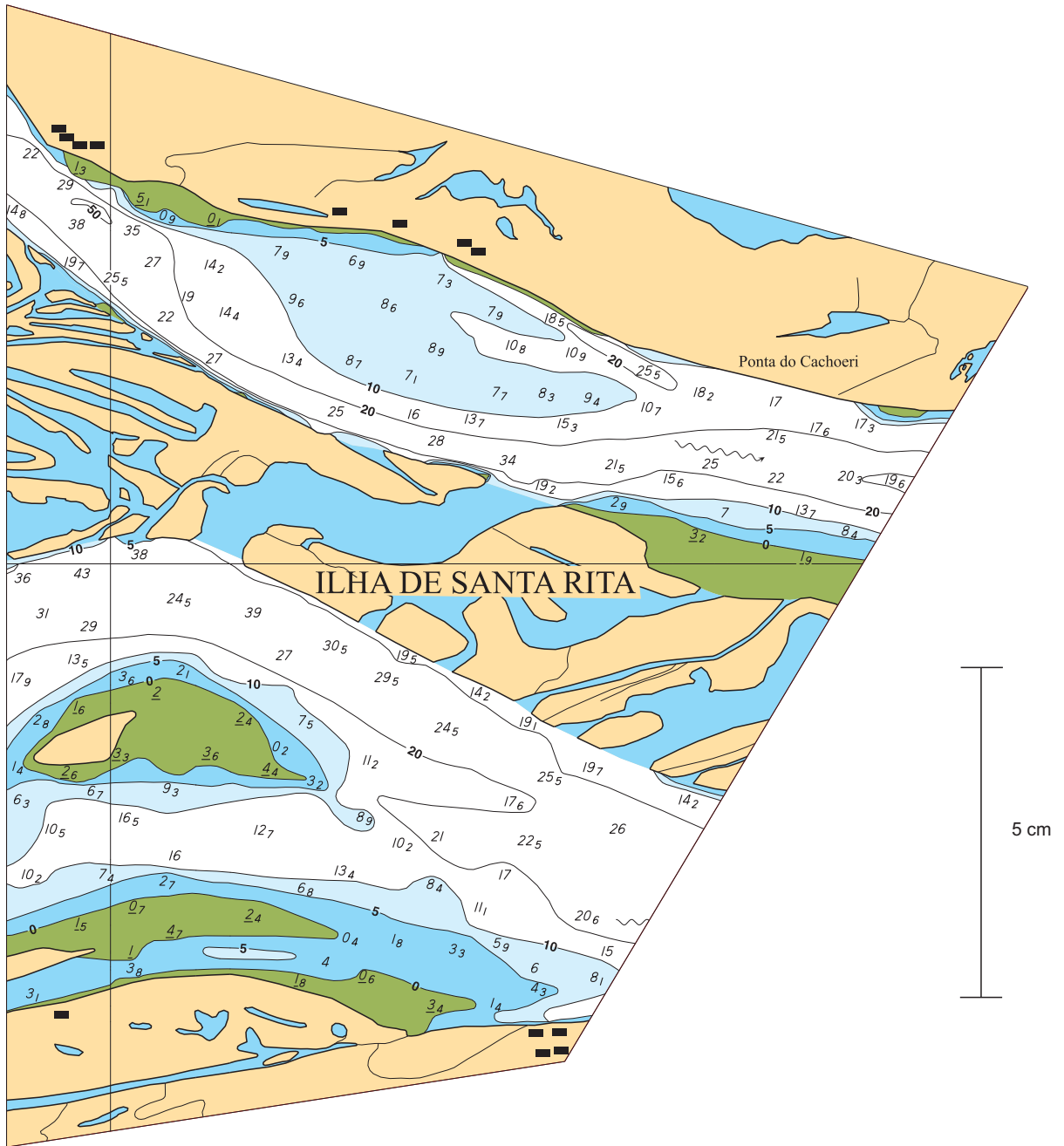
Block for Chart 4022-1st EDITION (Part 3).
Correção para a Carta 4022 - 1^a EDIÇÃO (Parte 3).

To accompany Notice I^o. I 16/24.
Acompanha o Aviso I^o I 16/24.



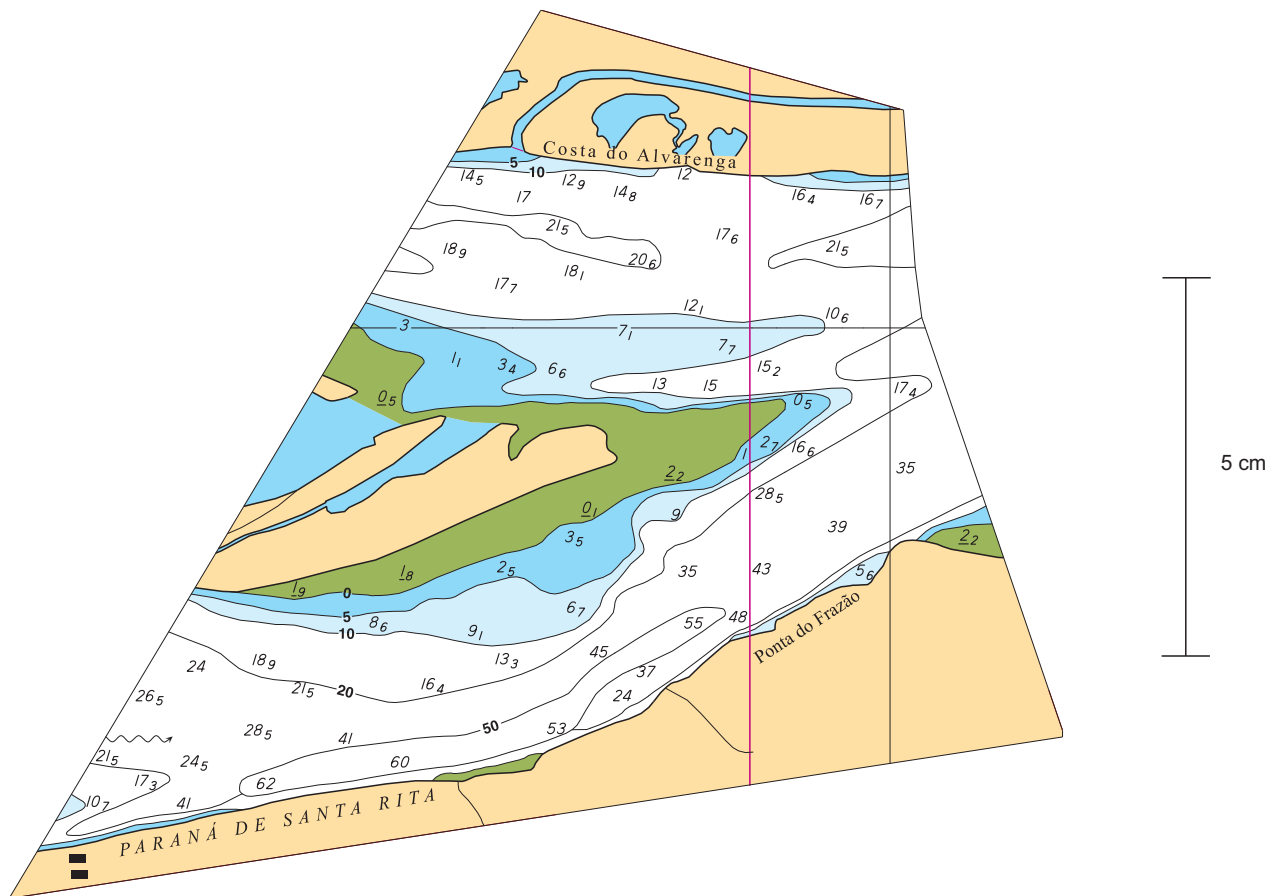
Block for Chart 4022-1st EDITION.
Correção para a Carta 4022 - 1^a EDIÇÃO.

To accompany Notice I^o. I 16/24.
Acompanha o Aviso I^o I 16/24.



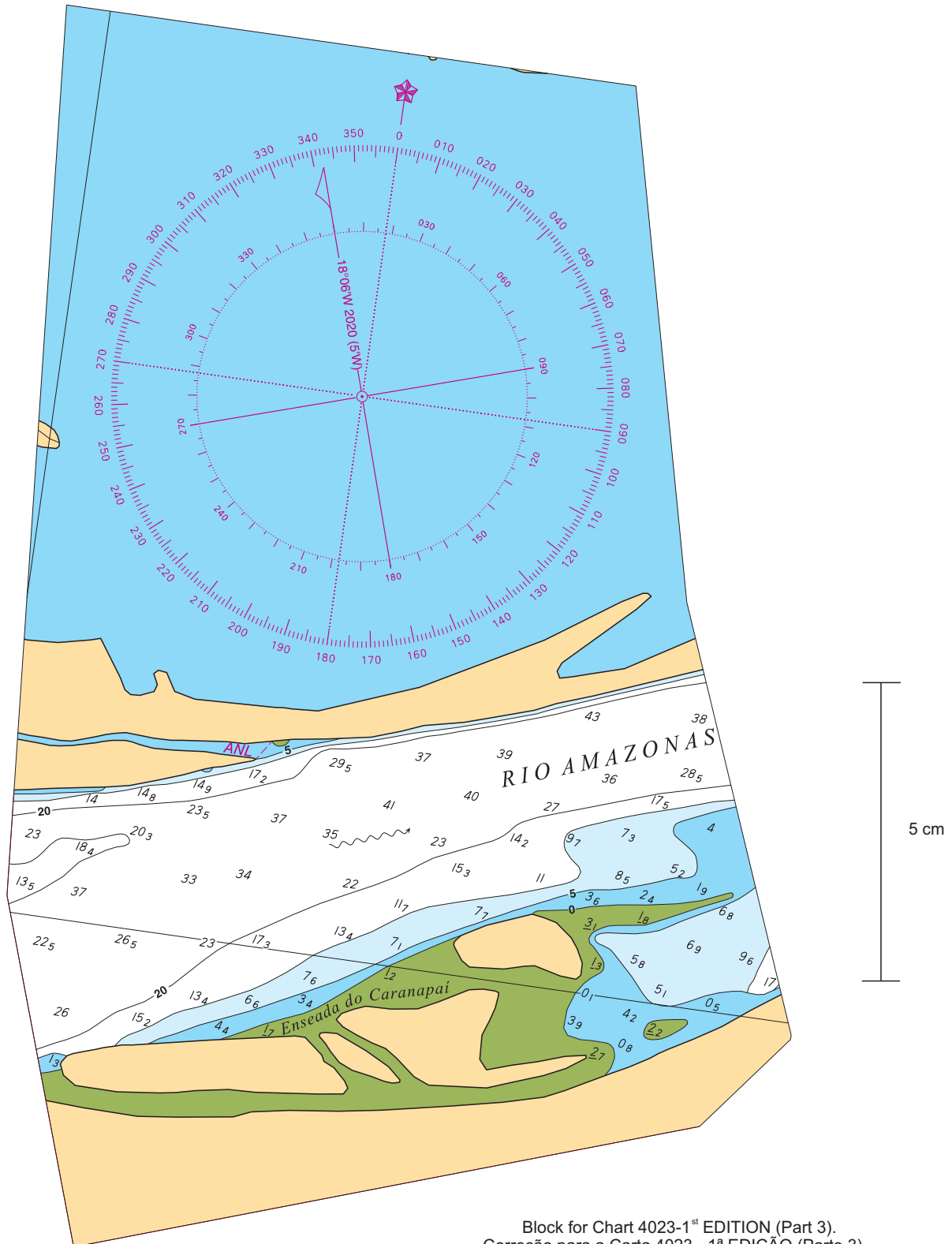
-V-
-VII-

To accompany Notice I^o. I 16/24.
Acompanha o Aviso I^o I 16/24.



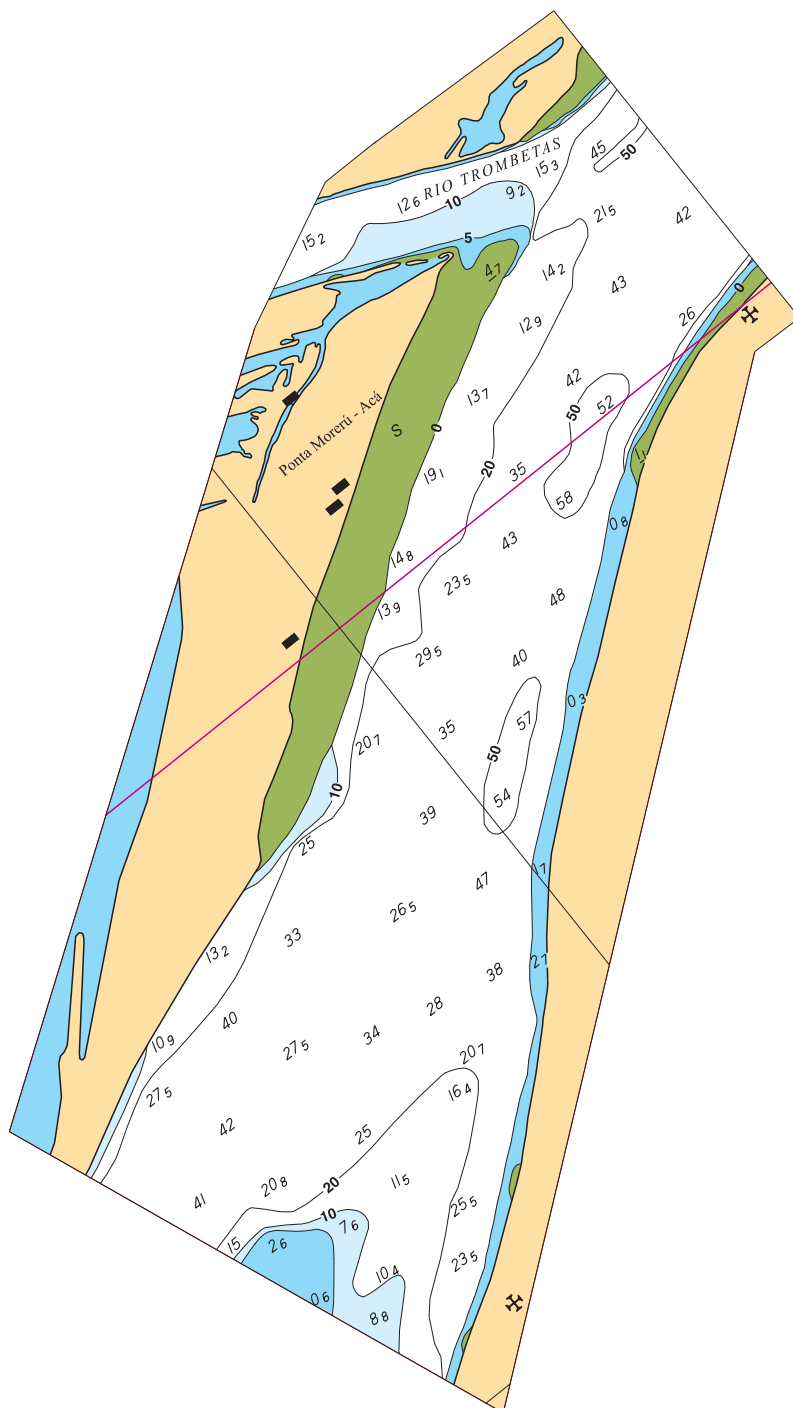
Block for Chart 4023-1st EDITION (Part 2).
Correção para a Carta 4023 - 1^ª EDIÇÃO (Parte 2).

To accompany Notice I^o. I 16/24.
Acompanha o Aviso I^o I 16/24.

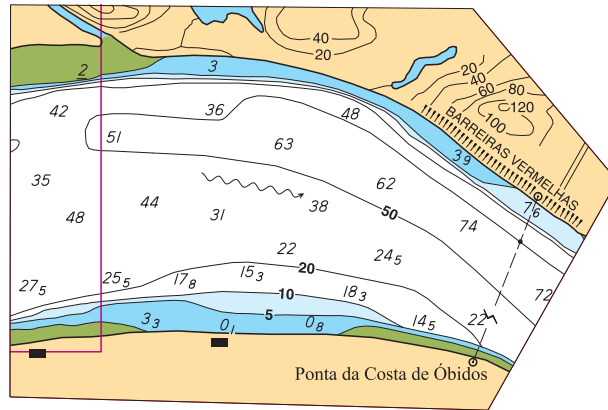


Block for Chart 4023-1st EDITION (Part 3).
Correção para a Carta 4023 - 1^a EDIÇÃO (Parte 3).

To accompany Notice I^o. I 16/24.
Acompanha o Aviso I^o I 16/24.

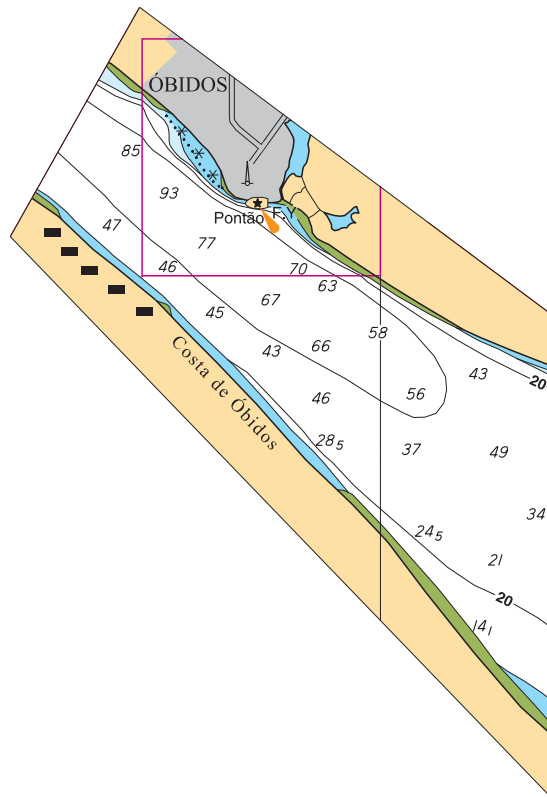


To accompany Notice I^o. I 16/24.
Acompanha o Aviso I^o I 16/24.



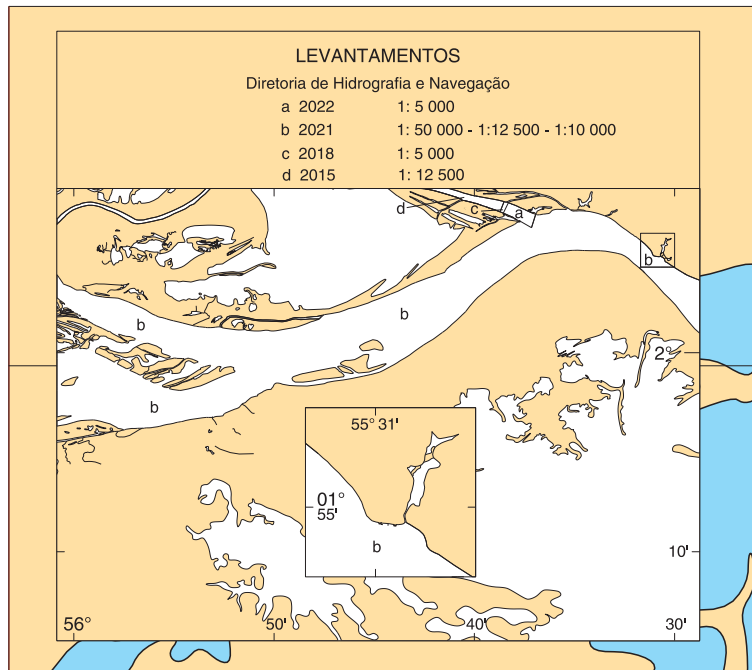
Block for Chart 4023-1st EDITION (Part 5).
Correção para a Carta 4023 - 1^a EDIÇÃO (Parte 5).

To accompany Notice I^o. I 16/24.
Acompanha o Aviso I^o I 16/24.



Block for Chart 4023-1st EDITION (Part 6).
Correção para a Carta 4023 - 1^a EDIÇÃO (Parte 6).

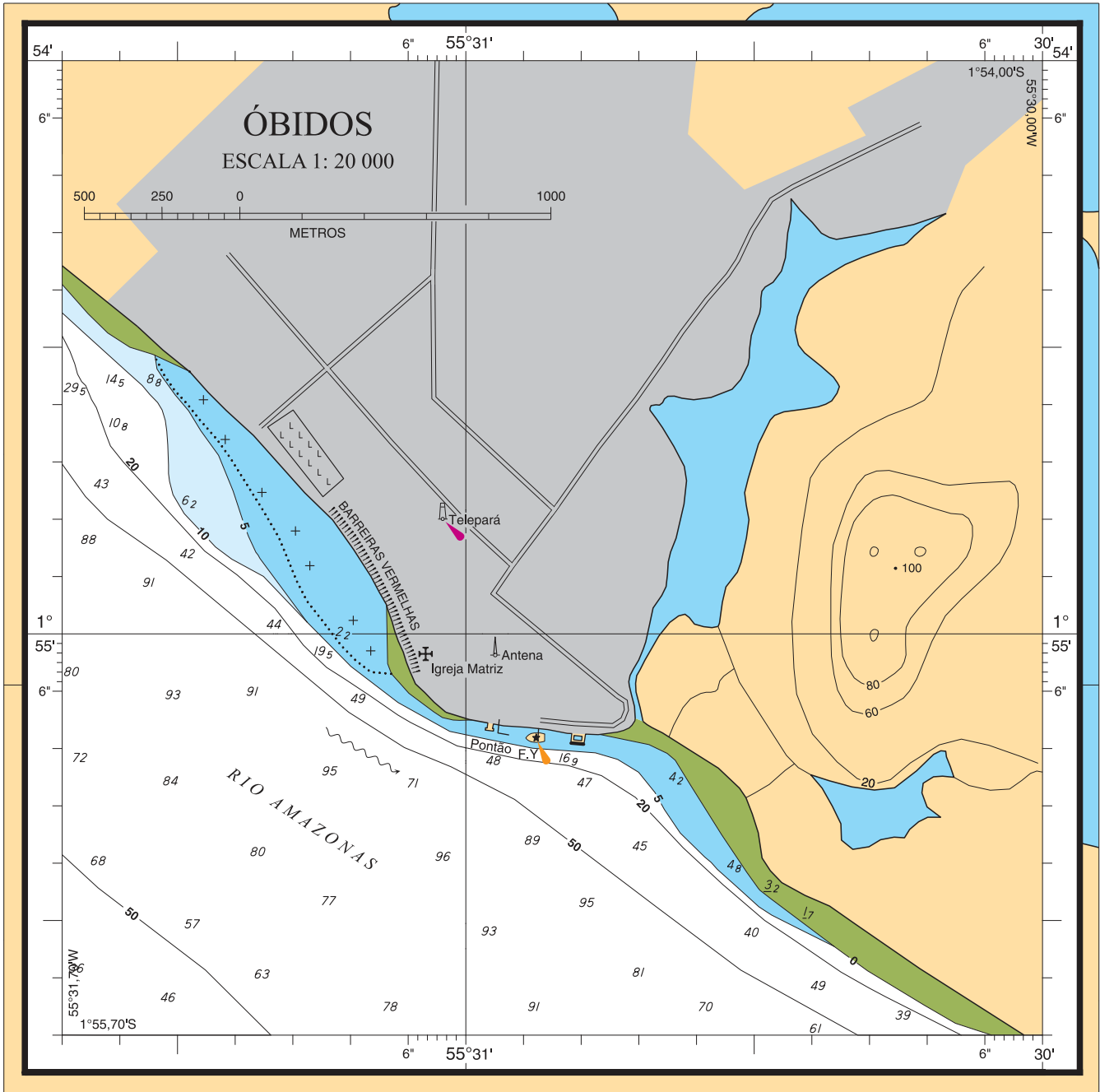
To accompany Notice I^o. I 16/24.
Acompanha o Aviso I^o I 16/24.



5 cm

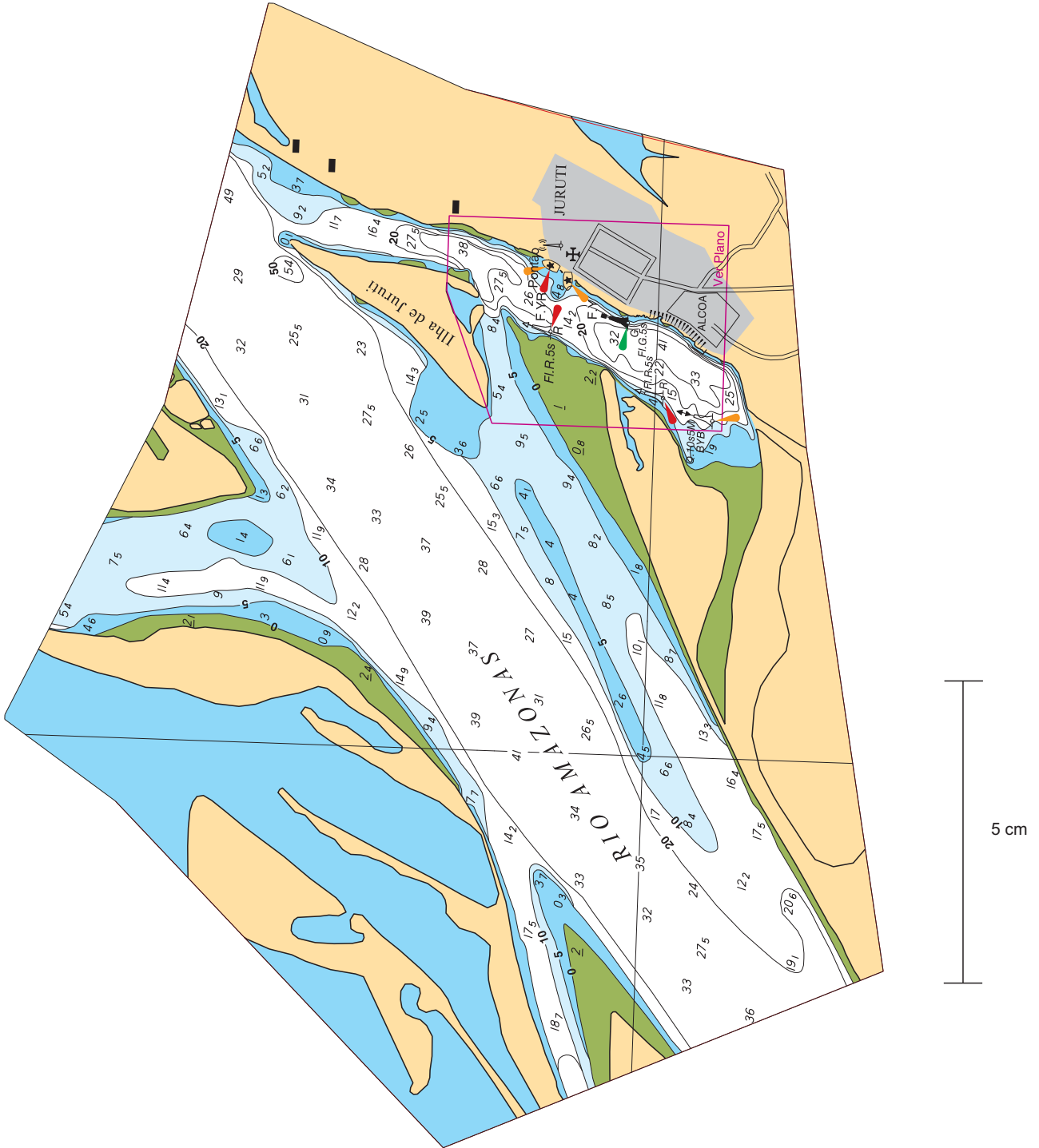
Block for Chart 4023-1st EDITION.
Correção para a Carta 4023 - 1^a EDIÇÃO.

To accompany Notice I° I 16/24.
Acompanha o Aviso I° I 16/24.

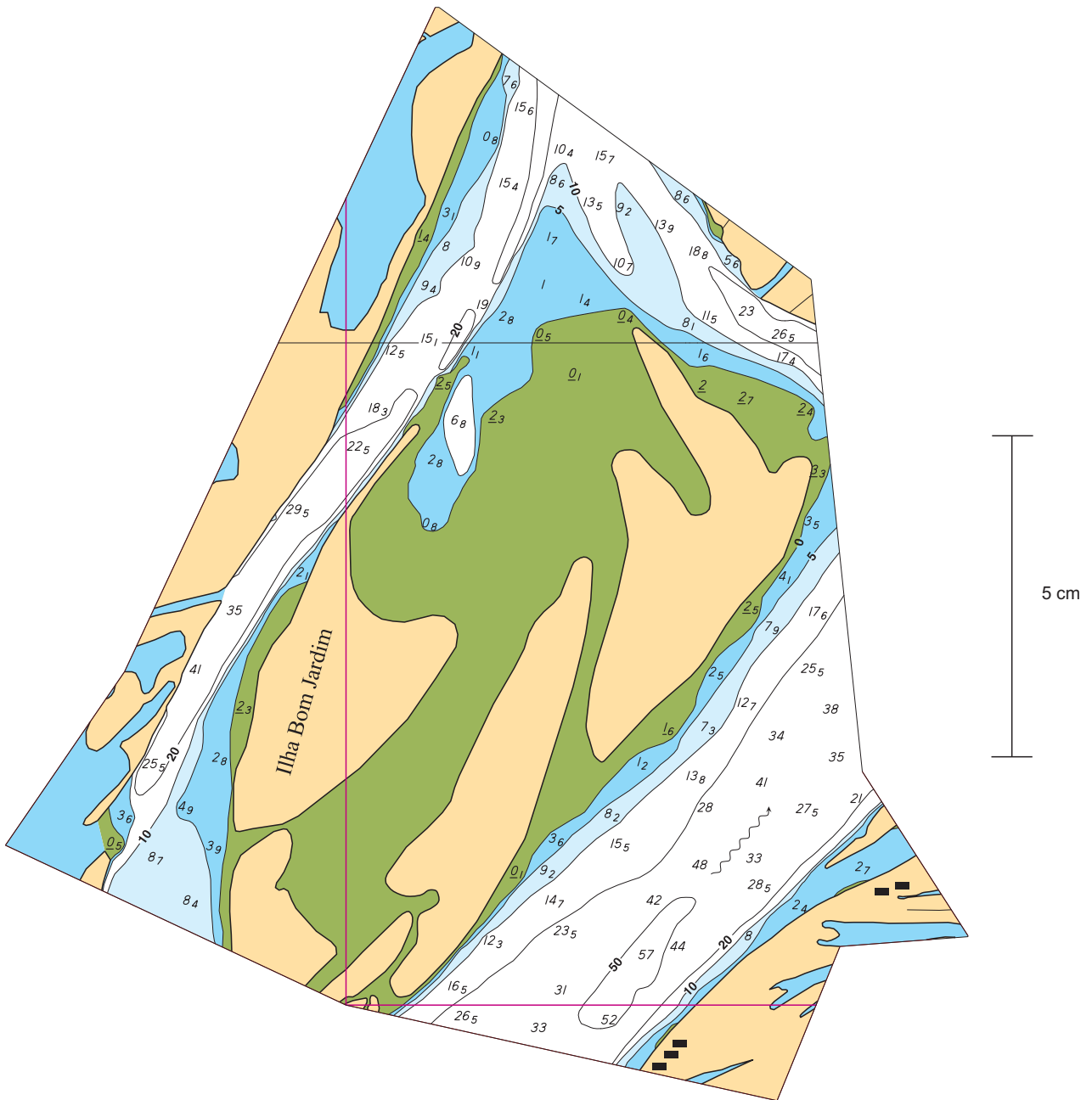


Block for Chart 4023 (Plan) - 1st EDITION.
Correção para a Carta 4023 (Plano) - 1^a EDIÇÃO.

To accompany Notice I^o. I 16/24.
Acompanha o Aviso I^o I 16/24.



To accompany Notice I^o. I 16/24.
Acompanha o Aviso I^o I 16/24.



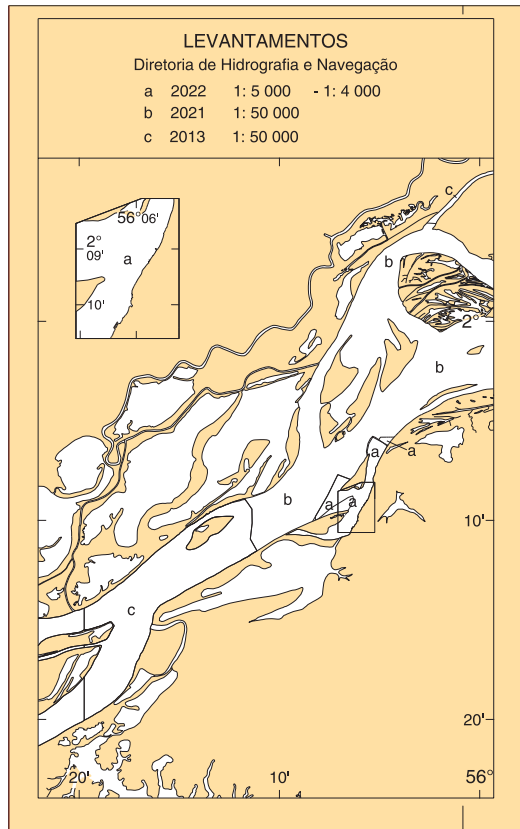
Block for Chart 4024-1st EDITION (Part 2).
Correção para a Carta 4024 - 1^a EDIÇÃO (Parte 2).

To accompany Notice I^o. I 16/24.
Acompanha o Aviso I^o I 16/24.



Block for Chart 4024-1st EDITION (Part 3).
Correção para a Carta 4024 - 1^a EDIÇÃO (Parte 3).

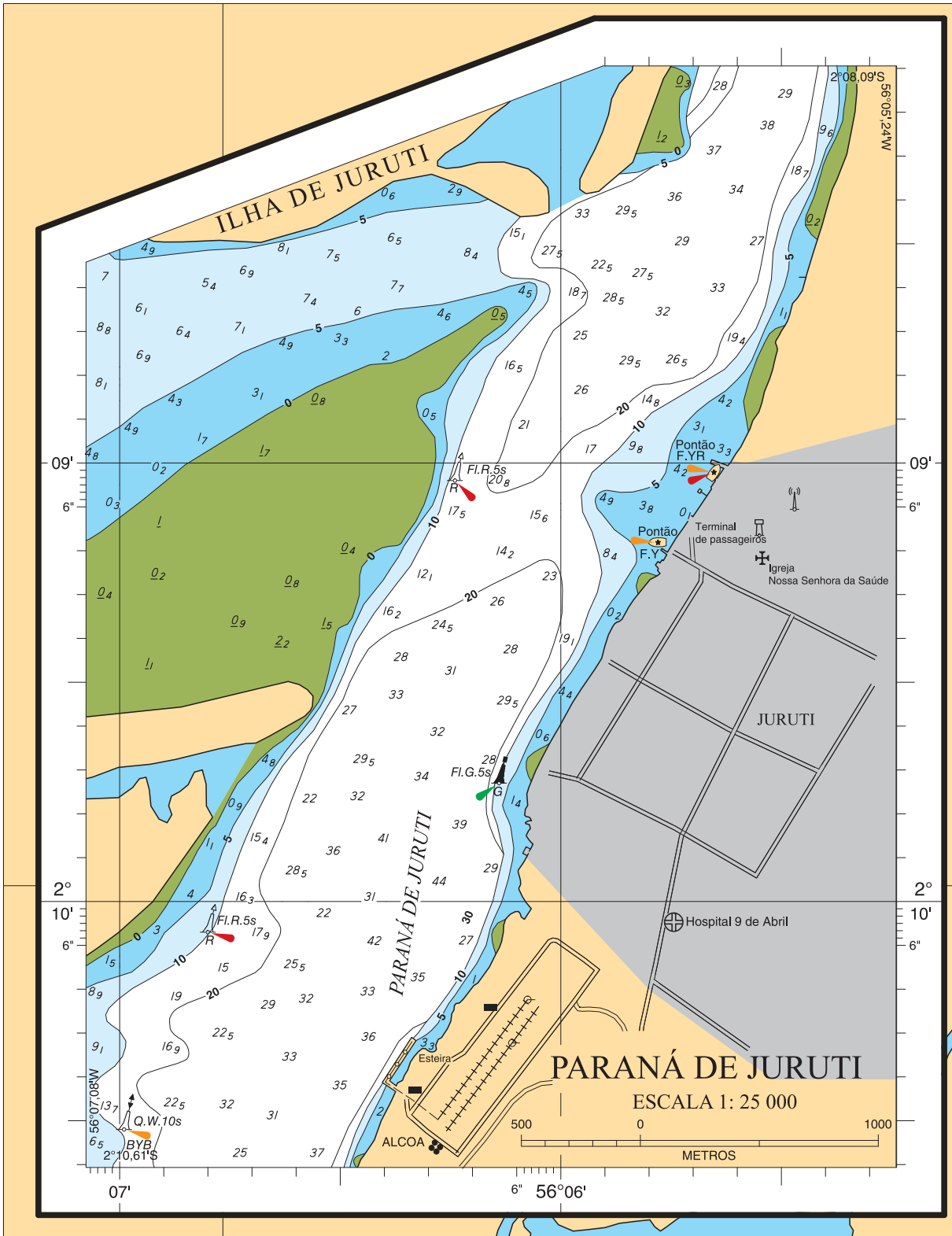
To accompany Notice I^o. I 16/24.
Acompanha o Aviso I^o I 16/24.



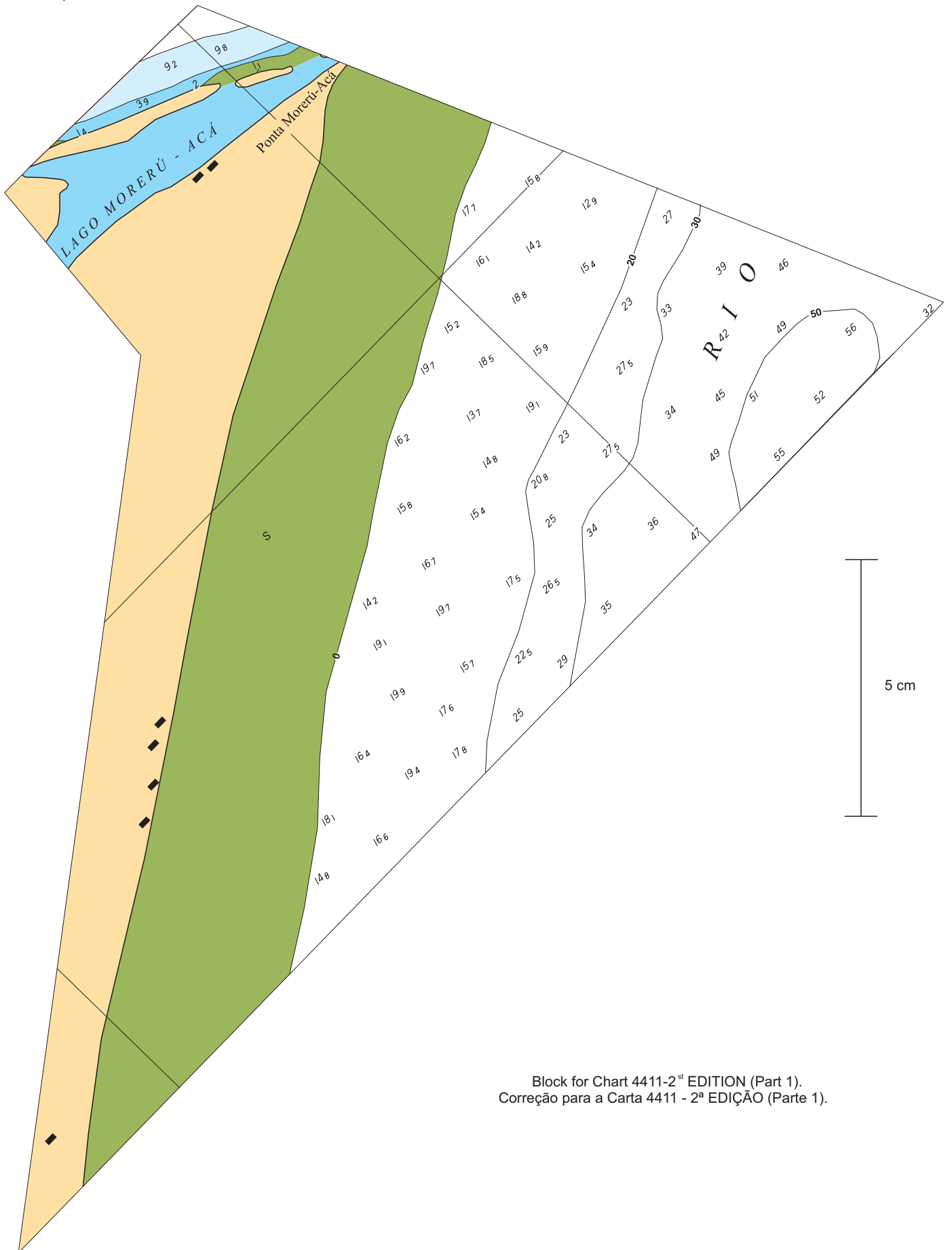
5 cm

Block for Chart 4024-1st EDITION.
Correção para a Carta 4024 - 1^a EDIÇÃO.

To accompany Notice I^o. I 16/24.
Acompanha o Aviso I^o I 16/24.

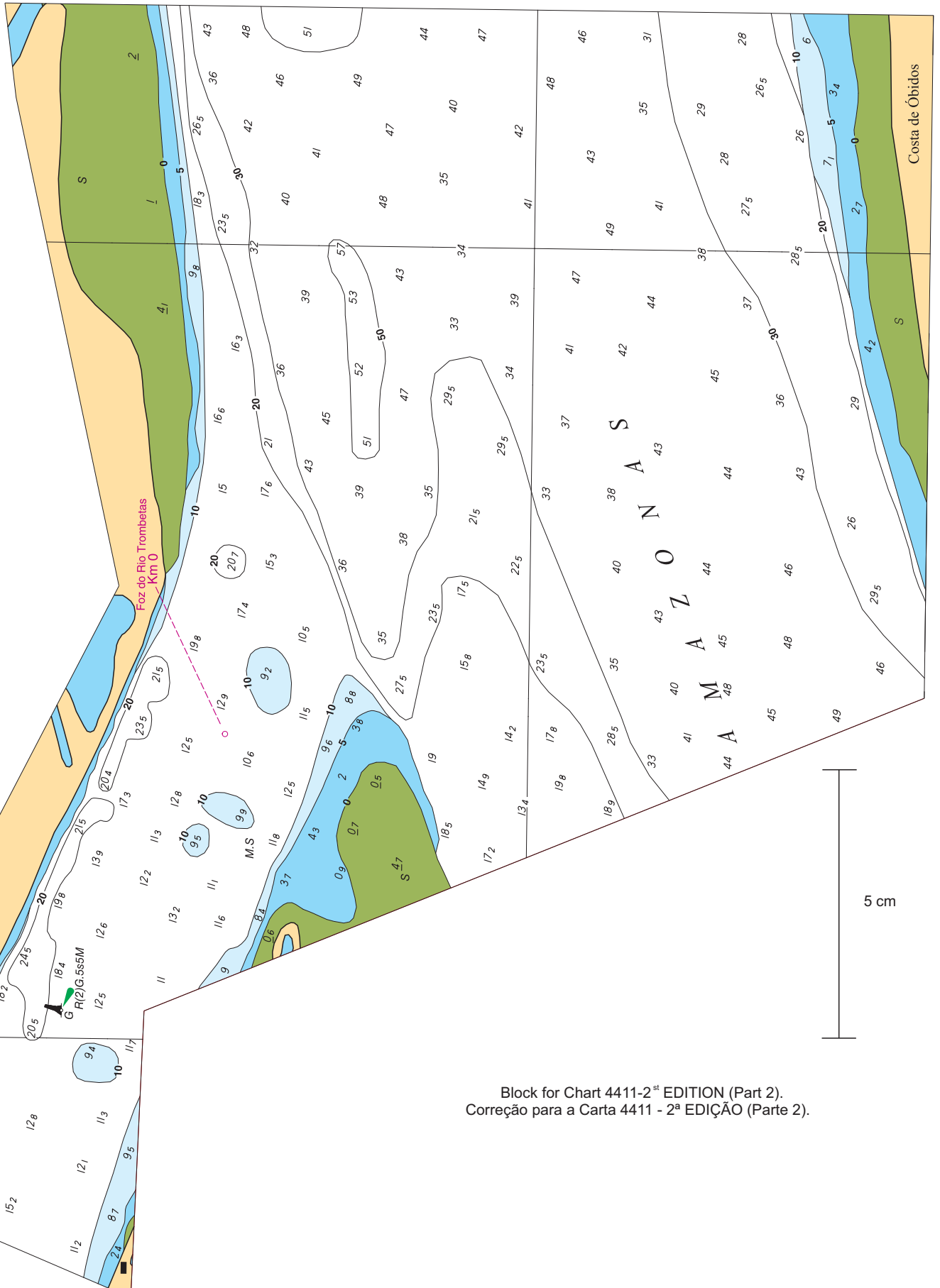


To accompany Notice I^o. I 16/24.
Acompanha o Aviso I^o I 16/24.



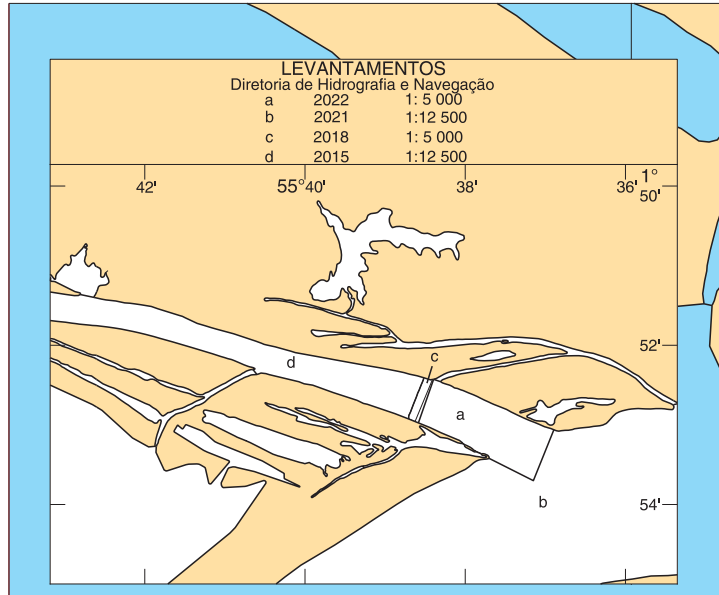
-V-
-VII-

To accompany Notice I^o. I 16/24.
Acompanha o Aviso I^o I 16/24.



Block for Chart 4411-2st EDITION (Part 2).
Correção para a Carta 4411 - 2^a EDIÇÃO (Parte 2).

To accompany Notice I^o. I 16/24.
Acompanha o Aviso I^o I 16/24.



5 cm

Block for Chart 4411-2st EDITION.
Correção para a Carta 4411 - 2^a EDIÇÃO.

