

*** E 164/17 ATLÂNTICO SUL - BRASIL - COSTA LESTE**

Porto de Suape - Profundidades, isóbatas e quadros

Carta 906 Datum: WGS-84 (Última correção: 52/17)

Inserir o “bacalhau” que acompanha este aviso. 08°23,398’S 34°58,290’W

Substituir o quadro de levantamentos que acompanha este aviso. 08°20,270’S 34°58,757’W

Carta 930 Datum: WGS-84 (Última correção: 78/16)

Inserir o “bacalhau” que acompanha este aviso. 08°21,79’S 34°55,82’W

Substituir o quadro de levantamentos que acompanha este aviso. 07°54,40’S 35°00,00’W

Carta 22200 (INT 2115) Datum: WGS-84 (Última correção: 85/16)

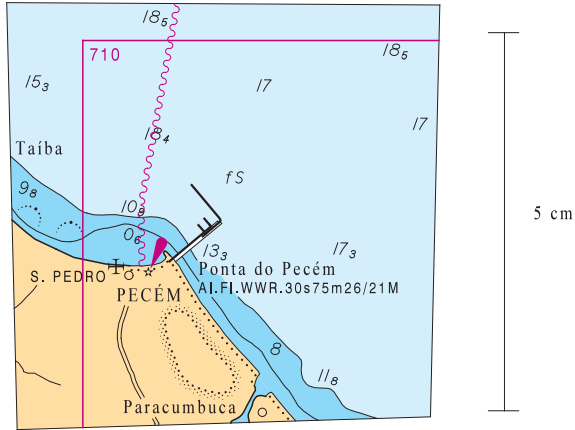
Inserir o “bacalhau” que acompanha este aviso. 08°22,69’S 34°55,43’W

Substituir o quadro de levantamentos que acompanha este aviso. 07°54,95’S 35°47,00’W

SECTION V - BLOCK, NOTES AND FRAMES

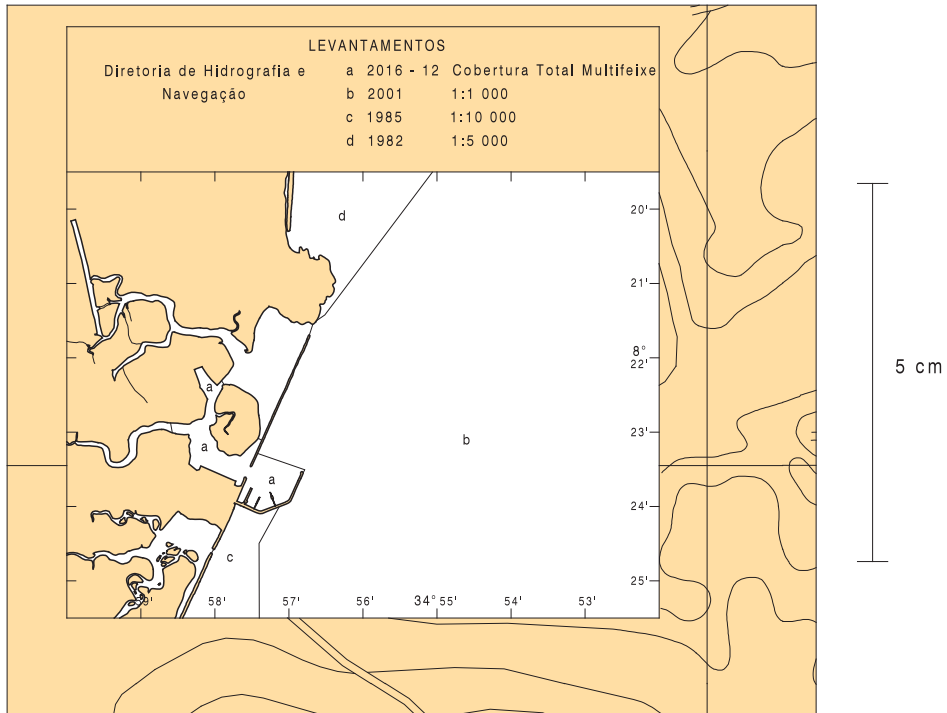
SEÇÃO VII - REPRODUÇÕES DE TRECHOS, QUADROS E NOTAS

To accompany Notice No. N 163 / 17.
Acompanha o Aviso Nº N 163 / 17.



Block to Chart 21800 (INT 2111) 1st EDITION.
Correção para a Carta Nº 21800 (INT 2111) 1ª EDIÇÃO.

To accompany Notice No. E 164 / 17.
Acompanha o Aviso Nº E 164 / 17.

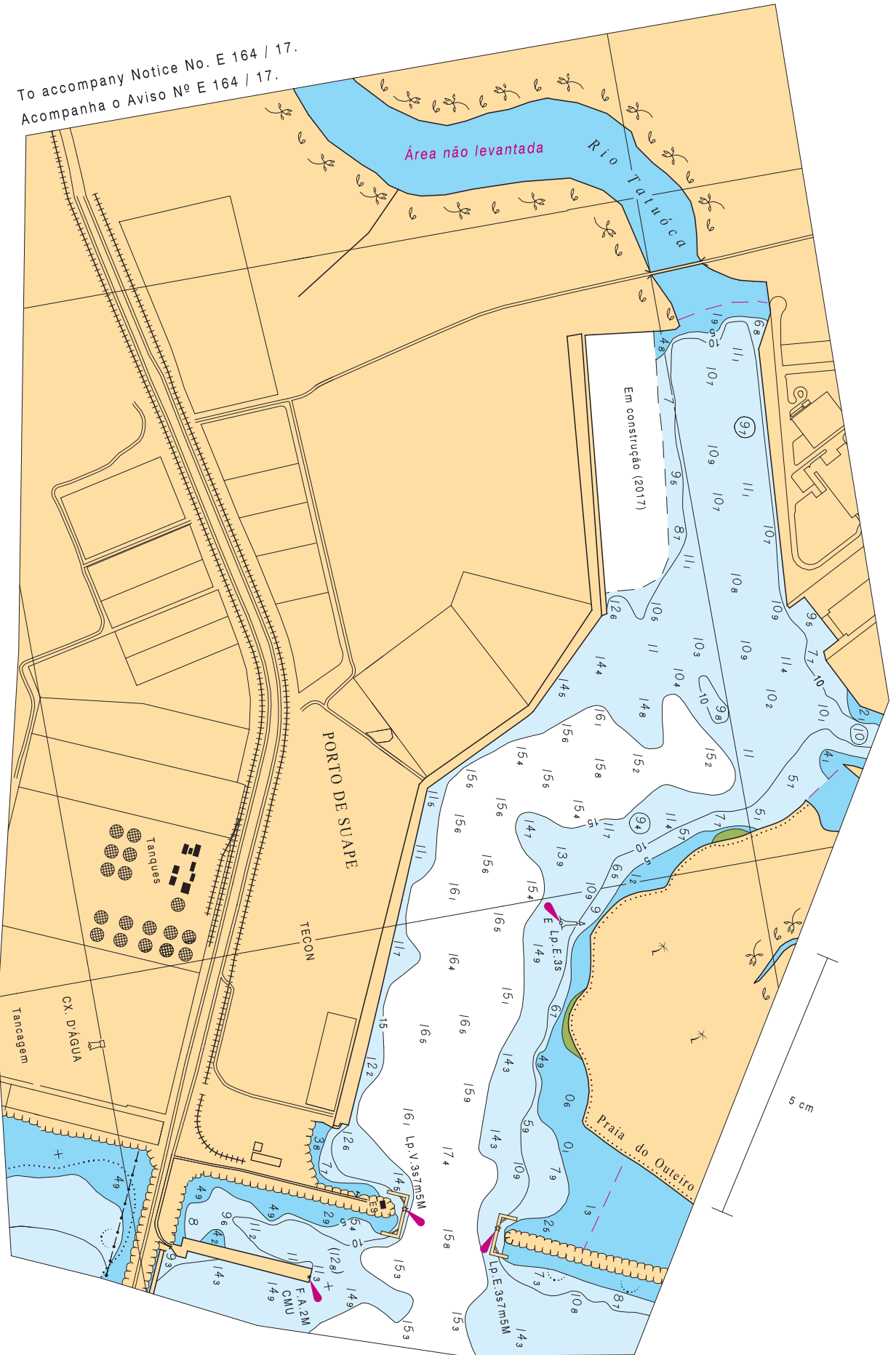


Block to Chart 906 - 2nd EDITION.
Correção para a Carta 906 - 2ª EDIÇÃO.

-V-

-VII-

To accompany Notice No. E 164 / 17.
Acompanha o Aviso Nº E 164 / 17.

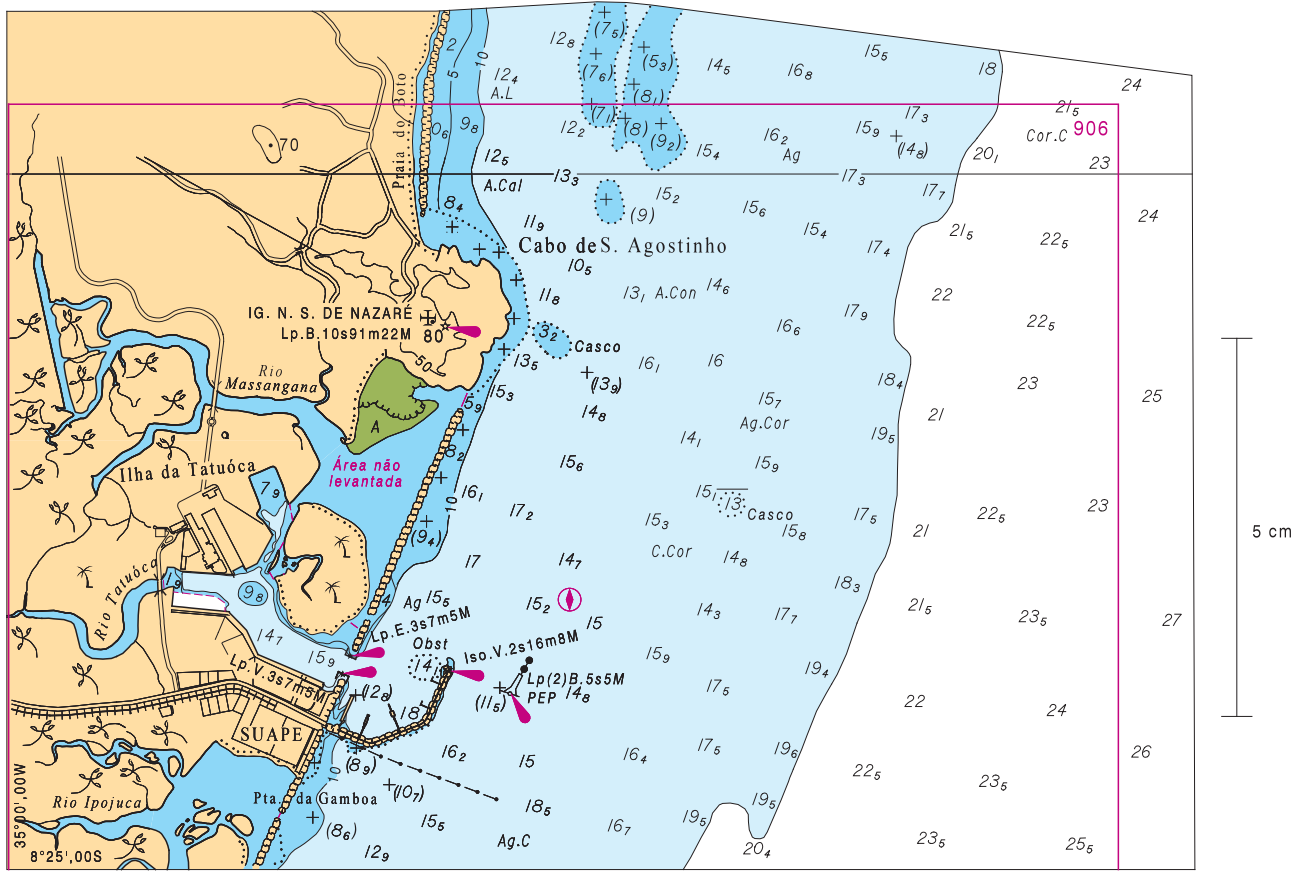


Block to Chart 906 - 2nd EDITION.
Correção para a Carta 906 - 2^a EDIÇÃO.

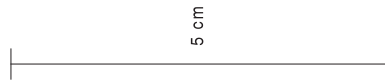
-V-

-VII-

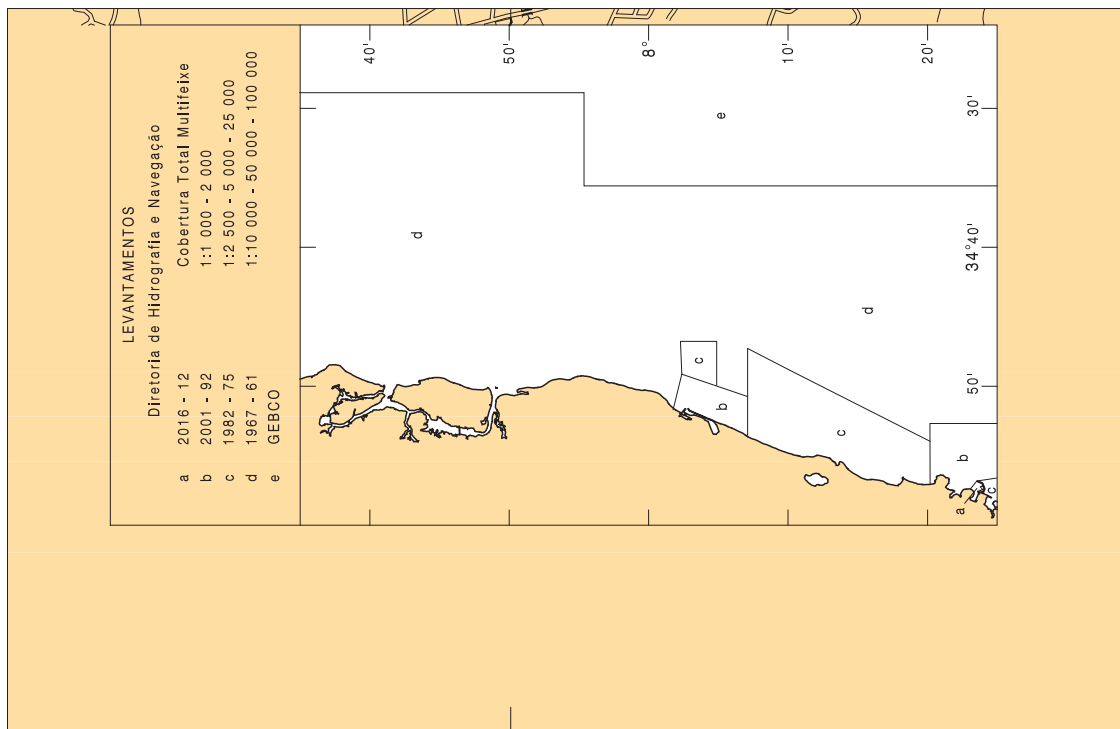
To accompany Notice No. E 164 / 17.
Acompanha o Aviso Nº E 164 / 17.



Block to Chart 930 - 2nd EDITION.
Correção para a Carta Nº 930 - 2ª EDIÇÃO.



To accompany Notice No. E 164 / 17.
Acompanha o Aviso Nº E 164 / 17.

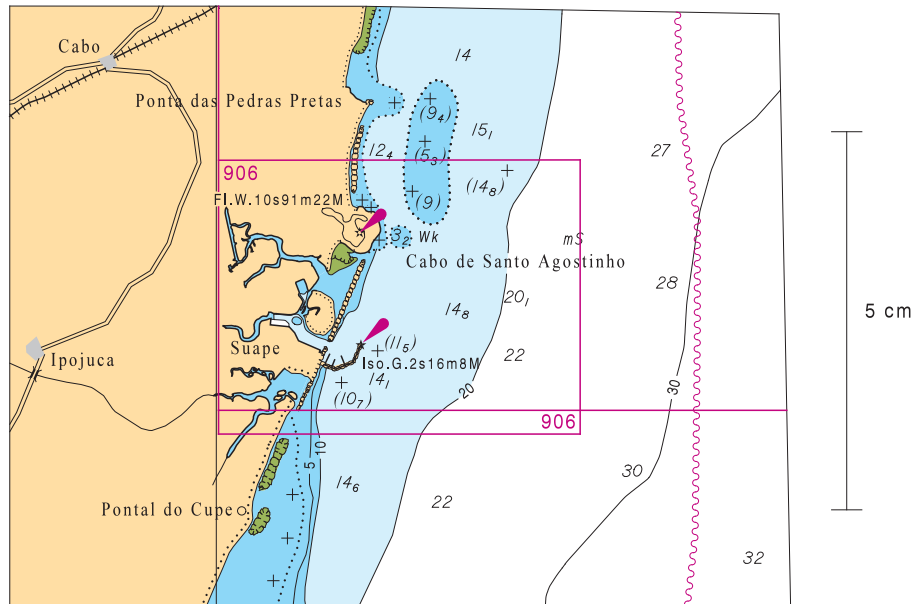


Block to Chart 930 - 2nd EDITION.
Correção para a Carta Nº 930 - 2ª EDIÇÃO.

-V-

-VII-

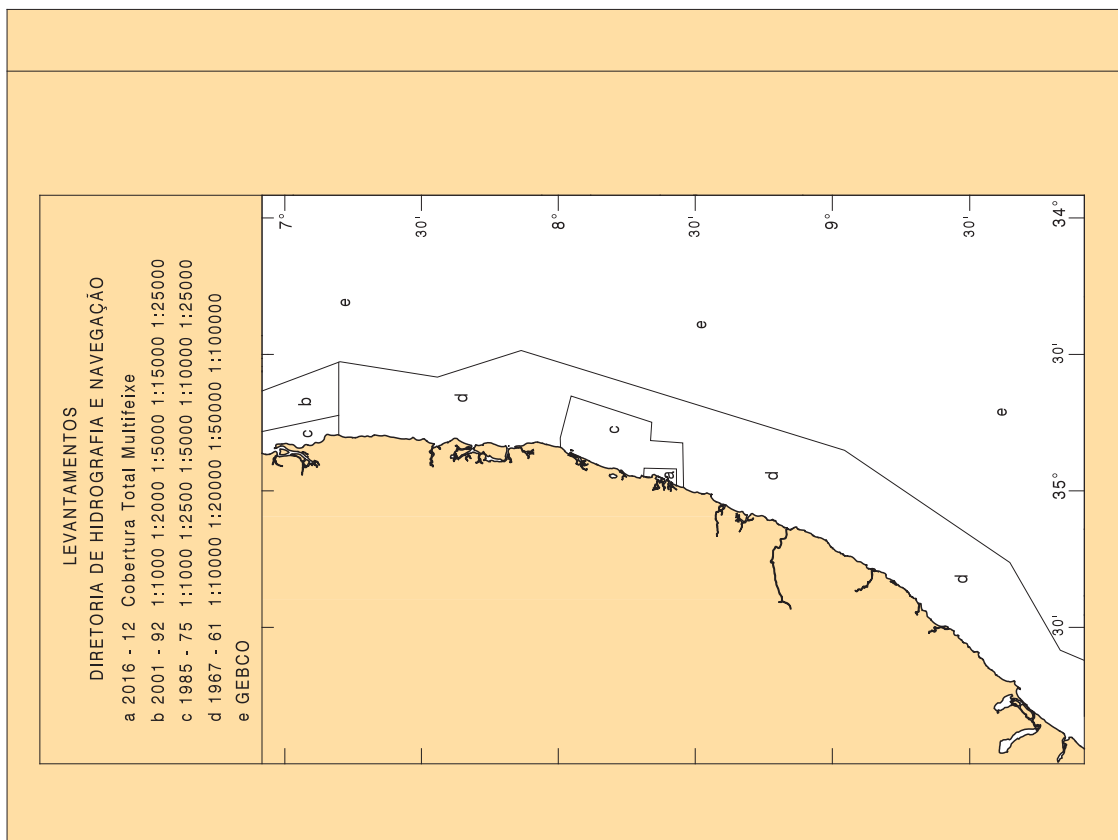
To accompany Notice No. E 164 / 17.
Acompanha o Aviso Nº E 164 / 17.



Block to Chart 22200 (INT2115) 1st EDITION.
Correção para a Carta Nº 22200 (INT2115) 1^a EDIÇÃO.



To accompany Notice No. E 164 / 17.
Acompanha o Aviso Nº E 164 / 17.



Block to Chart 22200 (INT2115) 1st EDITION.
Correção para a Carta Nº 22200 (INT2115) 1^a EDIÇÃO.