

* I 154/17

BRASIL - BACIA AMAZÔNICA

Baía de Marajó - Profundidades, isóbatas e quadros

Carta 304 Datum: WGS-84 (Última correção: 113/17)

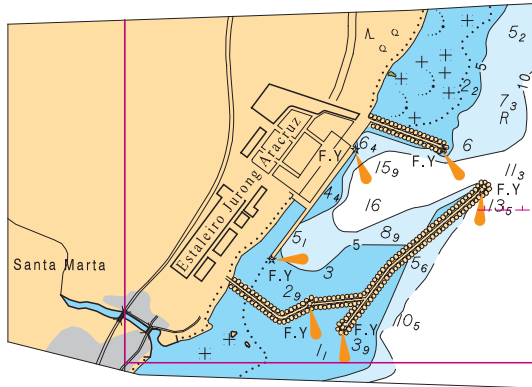
Inserir o “bacalhau” que acompanha este aviso.

01°30,09'S 48°30,42'W

SECTION V - BLOCK, NOTES AND FRAMES

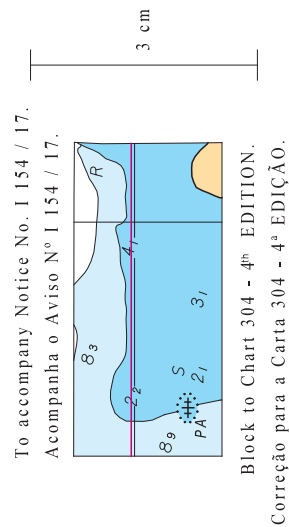
SEÇÃO VII - REPRODUÇÕES DE TRECHOS, QUADROS E NOTAS

To accompany Notice No. E 155 /17.
Acompanha o Aviso Nº E 155 /17.



5 cm

Block to Chart 1420 - 3rd EDITION.
Correção para a Carta 1420 - 3^a EDIÇÃO.

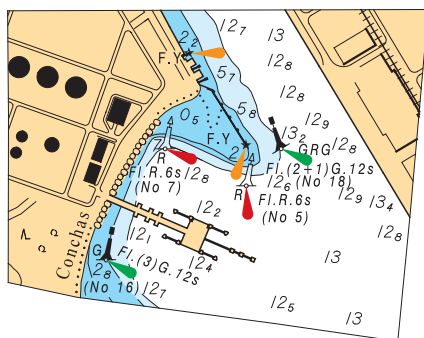


3 cm

To accompany Notice No. I 154 / 17.
Acompanha o Aviso Nº I 154 / 17.

Block to Chart 304 - 4th EDITION.
Correção para a Carta 304 - 4^a EDIÇÃO.

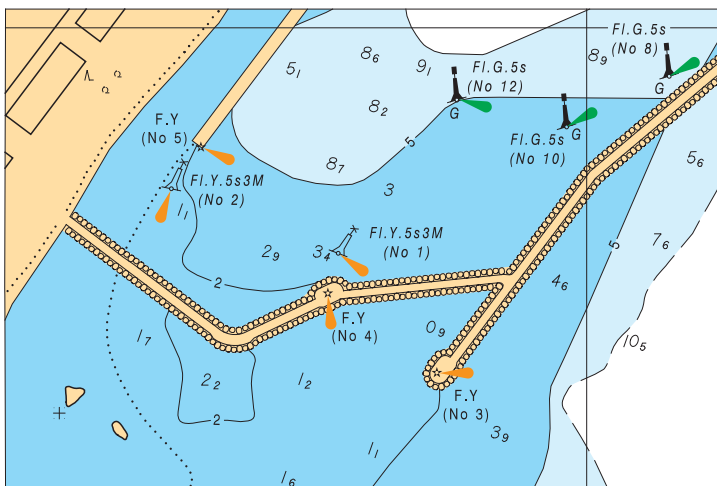
To accompany Notice No. E 155 /17.
Acompanha o Aviso Nº E 155 /17.



5 cm

Block to Chart 1420 (Plan) - 3rd EDITION part 1.
Correção para a Carta 1420 (Plano) - 3^a EDIÇÃO parte 1.

To accompany Notice No. E 155 /17.
Acompanha o Aviso Nº E 155 /17.



5 cm

Block to Chart 1420 (Plan) - 3rd EDITION part 2.
Correção para a Carta 1420 (Plano) - 3^a EDIÇÃO parte 2.