

* N 151/15 ATLÂNTICO SUL - BRASIL - COSTA NORTE

Ponta da Madeira - Itaqui - Profundidades, isóbatas e quadros

Carta 410 Datum: WGS-84 (Última correção: 17/15)

Inserir o "bacalhau" que acompanha este aviso.

02°32,70'S 44°21,43'W

Carta 411 Datum: WGS-84 (Última correção: 17/15)

Inserir o "bacalhau" que acompanha este aviso.

02°33,75'S 44°22,44'W

Carta 412 Datum: WGS-84 (Última correção: 17/15)

Inserir o "bacalhau" que acompanha este aviso.

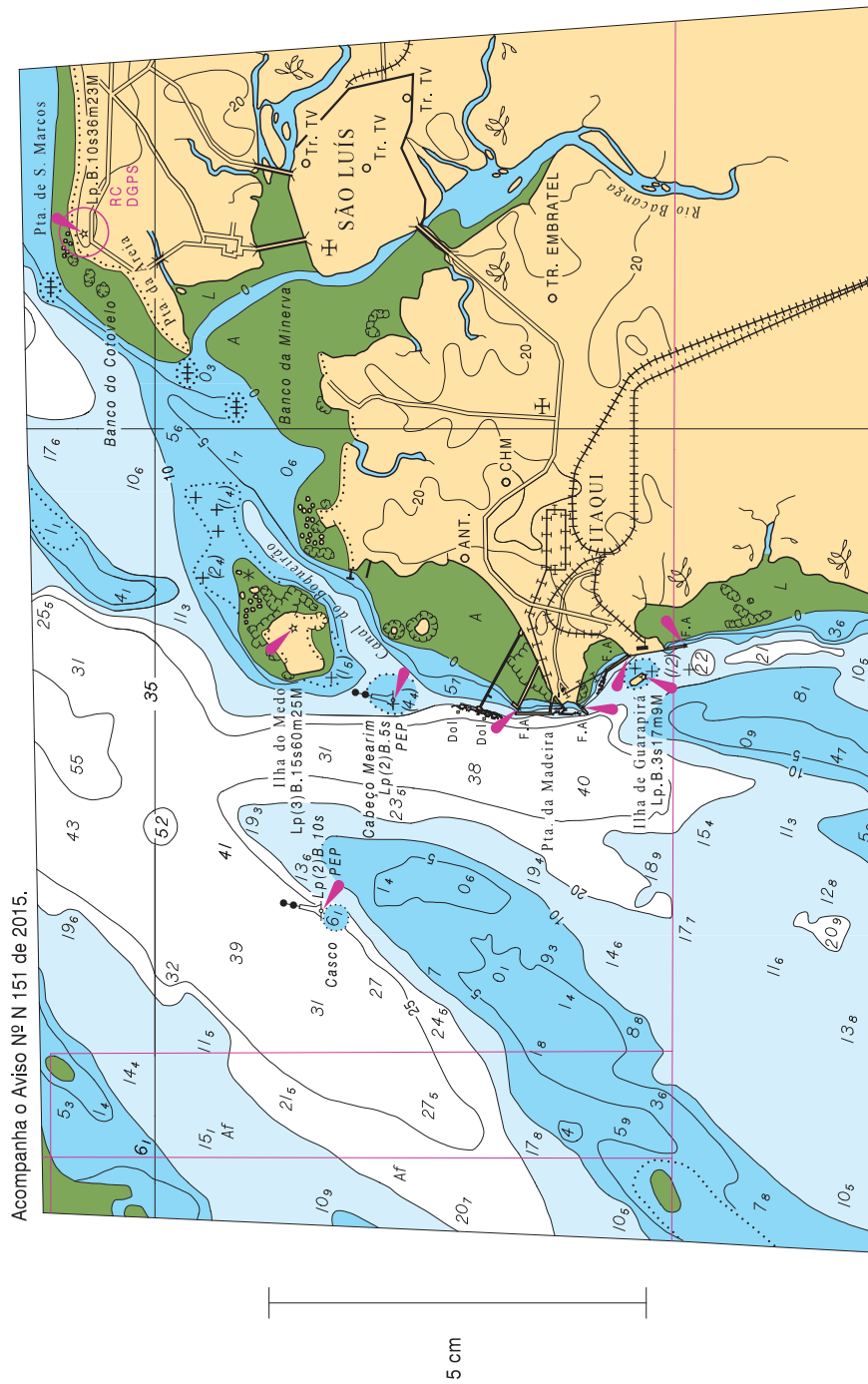
02°33,94'S 44°22,38'W

Carta 413 Datum: WGS-84 (Última correção: Nenhuma)

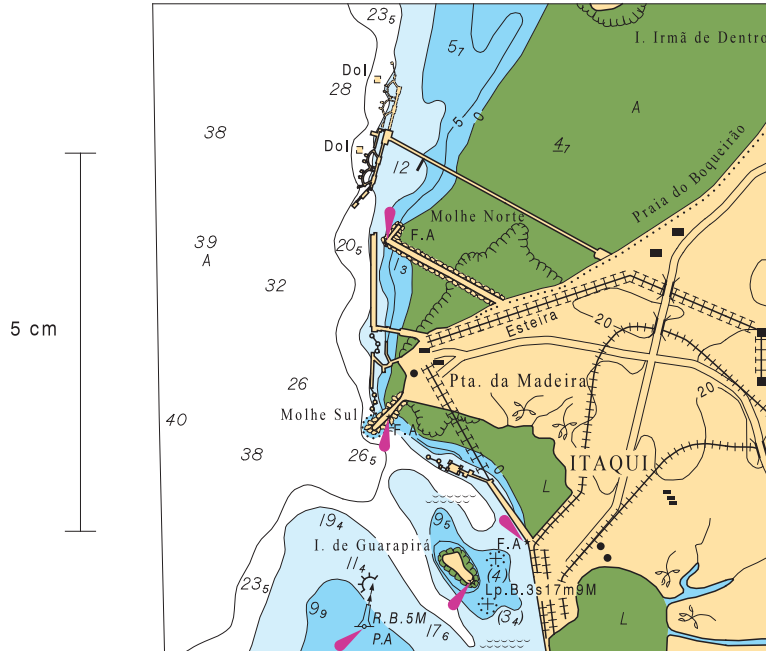
Inserir o "bacalhau" que acompanha este aviso.

02°33,090'S 44°22,682'W

SEÇÃO VIII - REPRODUÇÕES DE TRECHOS, QUADROS E NOTAS

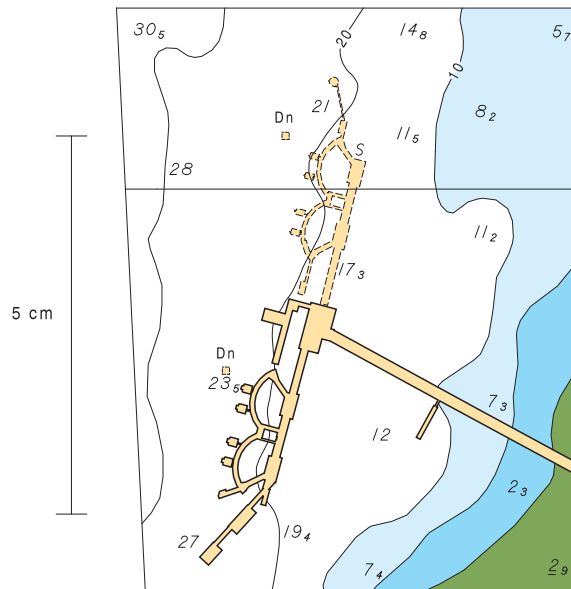


Acompanha o Aviso Nº N 151 de 2015.



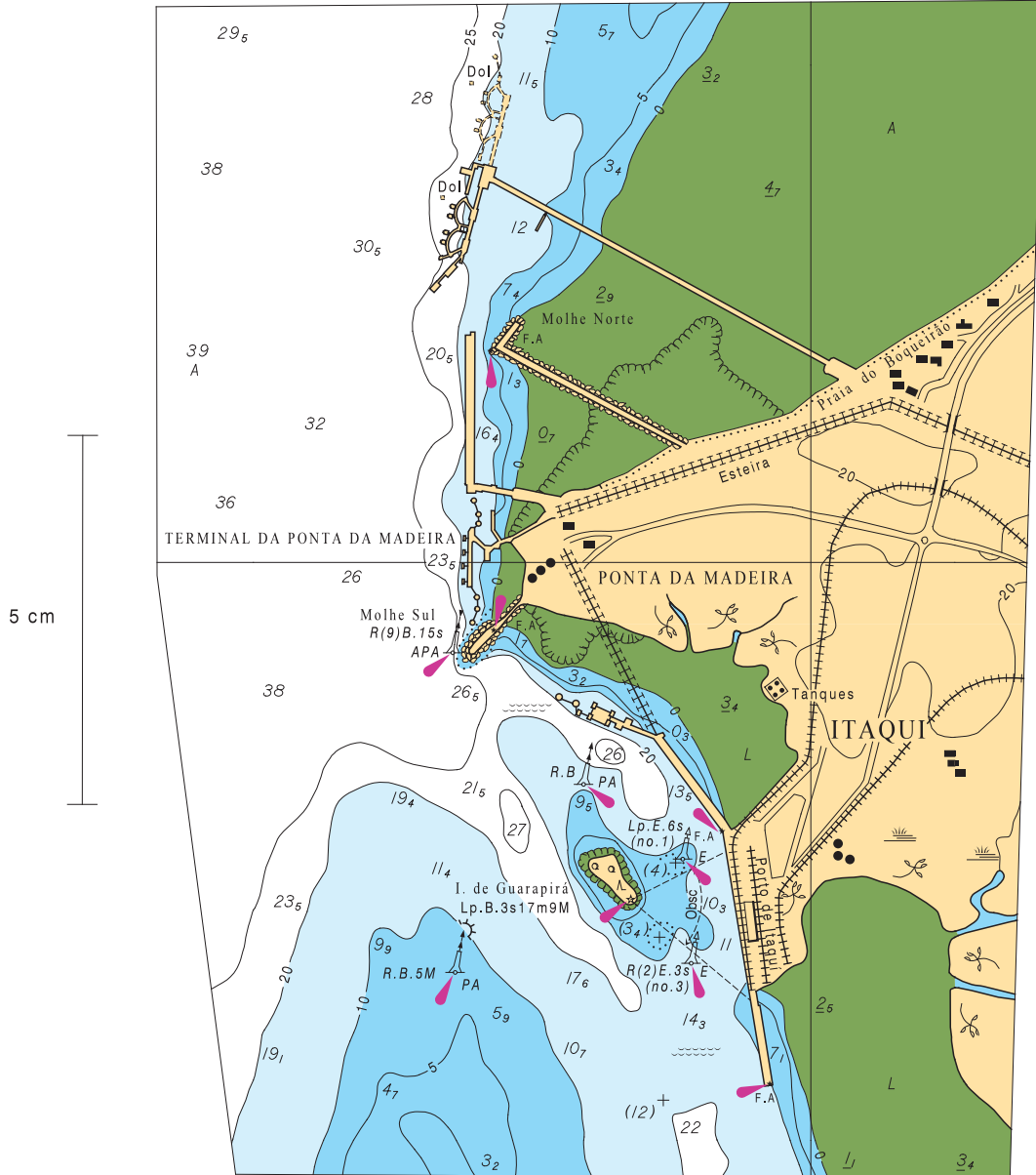
Correção para a Carta Nº 411 - 4ª EDIÇÃO.

Acompanha o Aviso Nº N 151 de 2015.



Correção para a Carta Nº 413 - 7ª EDIÇÃO.

Acompanha o Aviso Nº N 151 de 2015.



Correção para a Carta Nº 412 - 5ª EDIÇÃO.