

S 146/18

ATLÂNTICO SUL - BRASIL - COSTA SUL

Proximidades do Porto do Rio de Janeiro - Batimetria, isóbatas e quadro de levantamento

Carta 1512 Datum: WGS-84 (Última correção: 125/18)

Inserir o "bacalhau" que acompanha este aviso.

22°48,29'S 43°09,16'W

Inserir o quadro de levantamentos que acompanha este aviso.

22°52,31'S 43°16,21'W

Carta 1513 Datum: WGS-84 (Última correção: 31/17)

Inserir o "bacalhau" que acompanha este aviso.

22°48,379'S 43°09,079'W

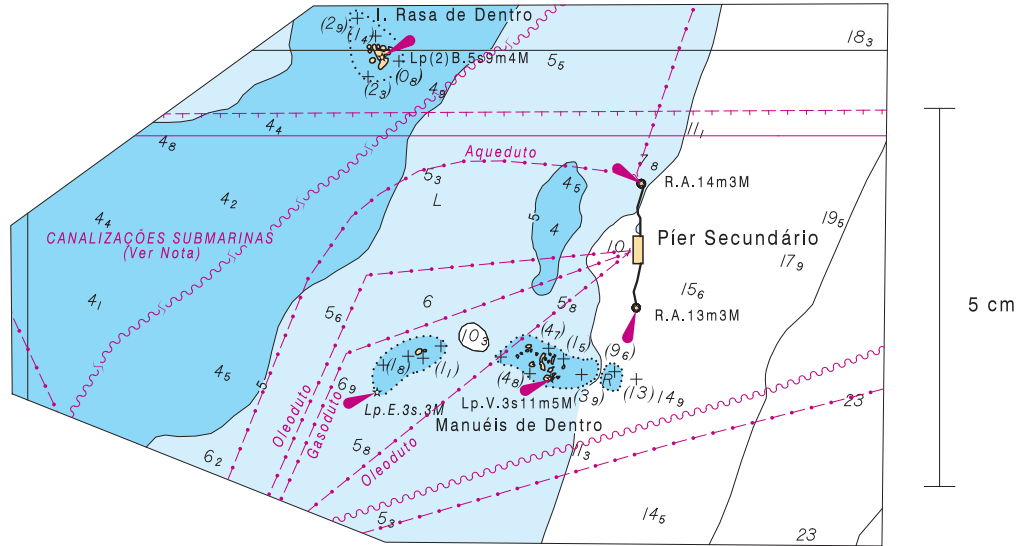
Inserir o quadro de levantamentos que acompanha este aviso.

22°47,053'S 43°11,981'W

-V-

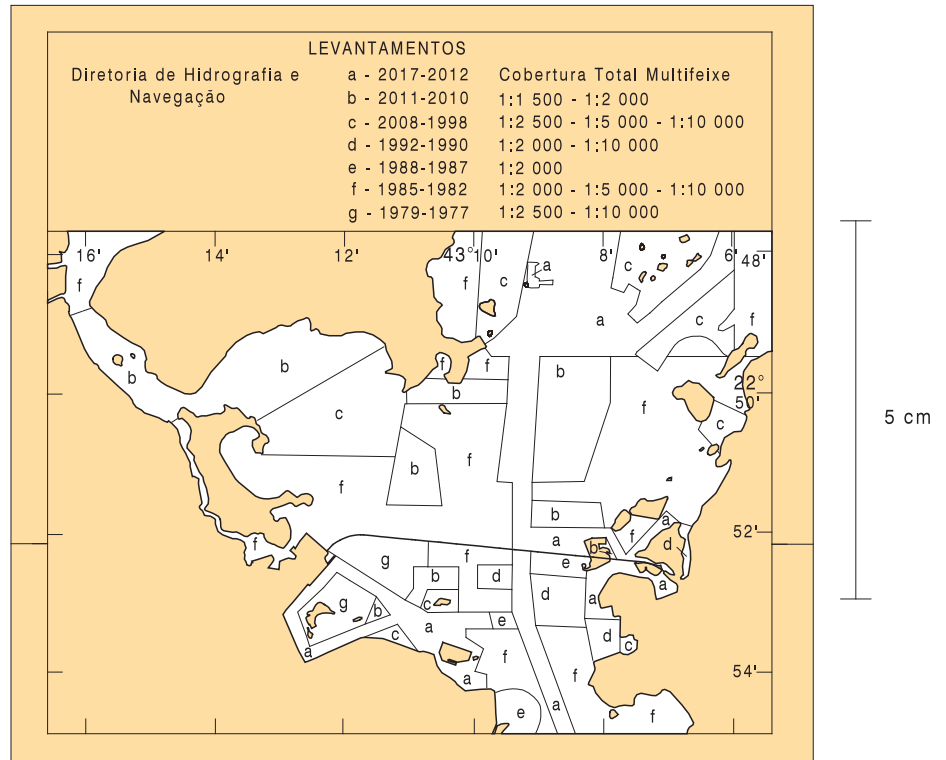
-VII-

To accompany Notice No. S 146 / 18.
Acompanha o Aviso Nº S 146 / 18.



Block to Chart 1512 - 4th EDITION.
Correção para a Carta 1512 - 4ª EDIÇÃO.

To accompany Notice No. S 146 / 18.
Acompanha o Aviso Nº S 146 / 18.

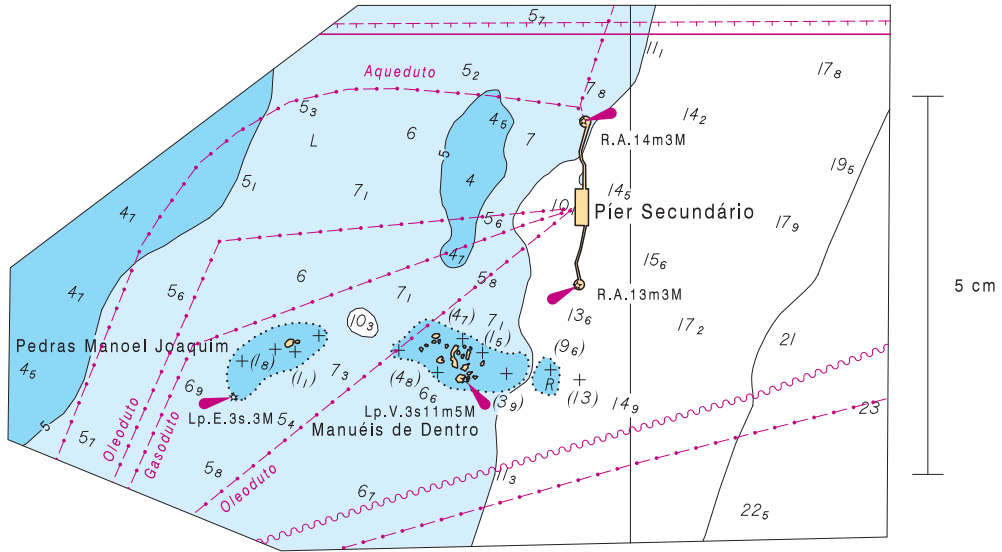


Block to Chart 1512 - 4th EDITION.
Correção para a Carta 1512 - 4ª EDIÇÃO.

-V-

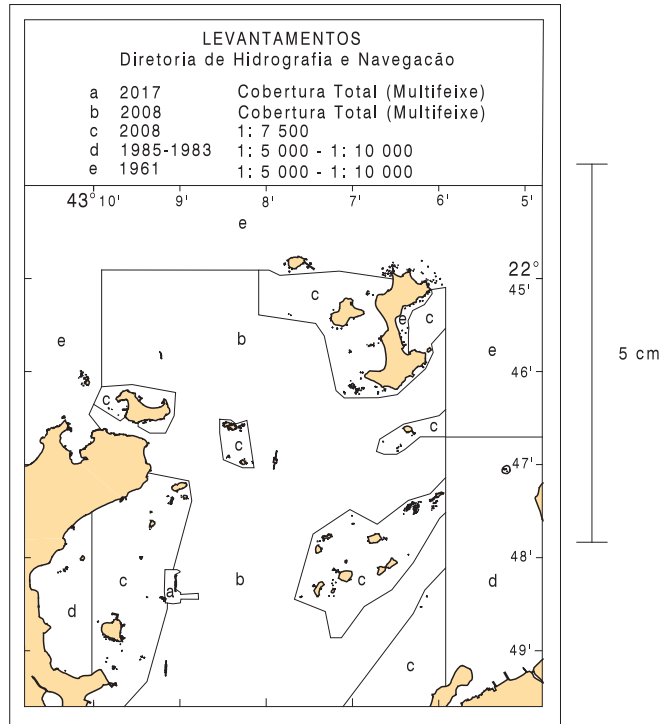
-VII-

To accompany Notice No. S 146 / 18.
Acompanha o Aviso Nº S 146 / 18.



Block to Chart 1513 - 1st EDITION.
Correção para a Carta 1513 - 1ª EDIÇÃO.

To accompany Notice No. S 146 / 18.
Acompanha o Aviso Nº S 146 / 18.



Block to Chart 1513 - 1st EDITION.
Correção para a Carta 1513 - 1ª EDIÇÃO.