

E 145/18

**ATLÂNTICO SUL - BRASIL - COSTA LESTE**

Proximidades da Ponta do Ubu - Batimetria, isóbatas e quadro de levantamento

**Carta 1404** Datum: WGS-84 (Última correção: 120/10)

Inserir o "bacalhau" que acompanha este aviso. 20°47,00'S 40°33,51'W

Inserir o quadro de levantamentos que acompanha este aviso. 20°38,91'S 40°32,93'W

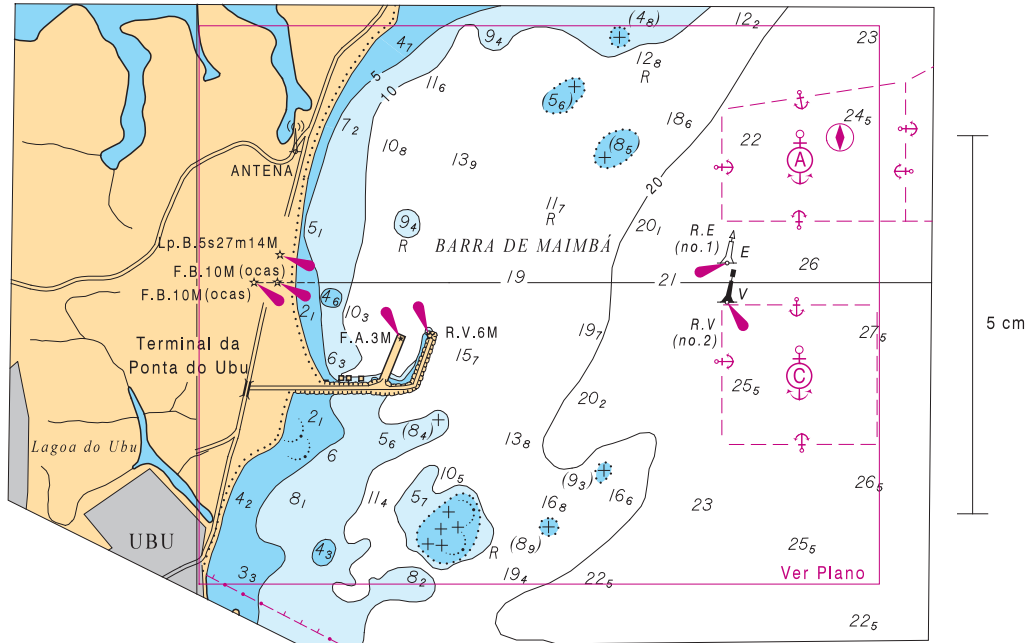
**Carta 1404 (Plano)** Datum: WGS-84

Inserir o "bacalhau" que acompanha este aviso. 20°47,084'S 40°33,439'W

# SECTION V - BLOCK, NOTES AND FRAMES

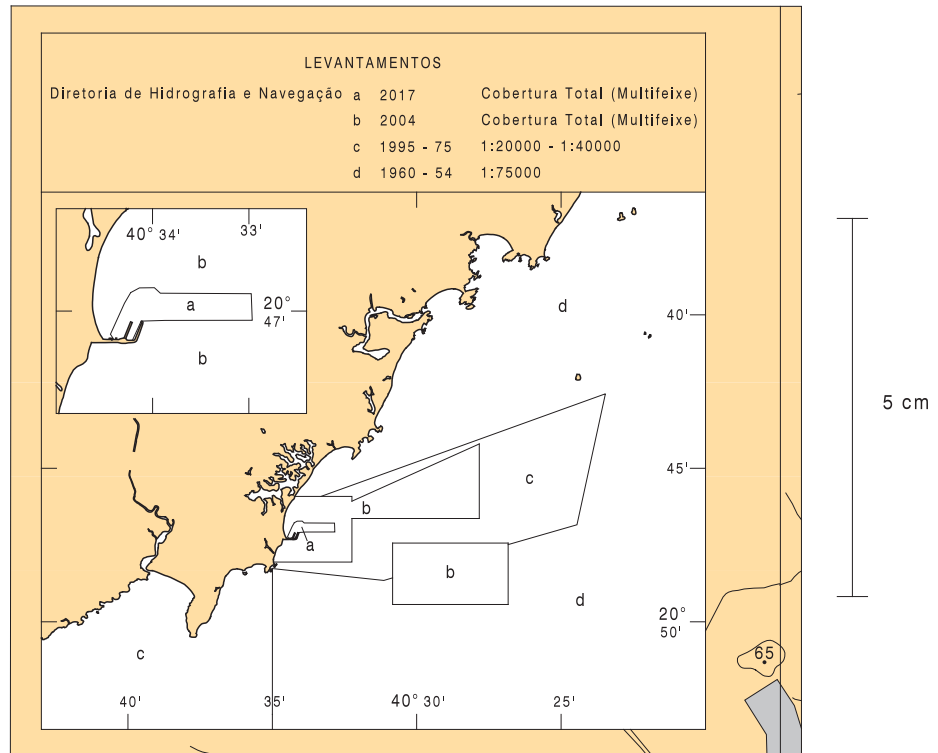
## SEÇÃO VII - REPRODUÇÕES DE TRECHOS, QUADROS E NOTAS

To accompany Notice No. E 145 / 18.  
Acompanha o Aviso Nº E 145 / 18.



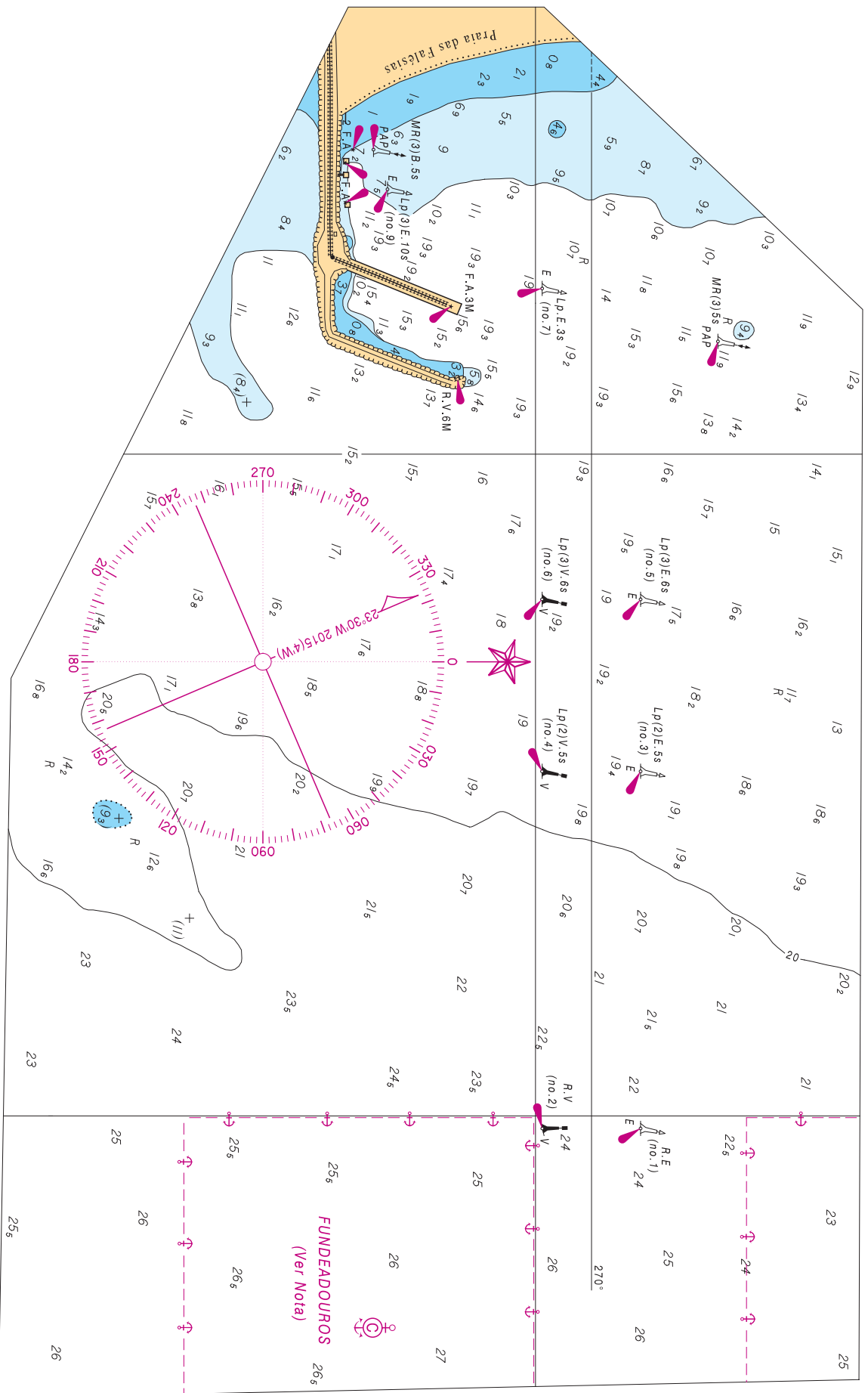
Block to Chart 1404 - 2nd EDITION.  
Correção para a Carta 1404 - 2ª EDIÇÃO.

To accompany Notice No. E 145 / 18.  
Acompanha o Aviso Nº E 145 / 18.



Block to Chart 1404 - 2nd EDITION.  
Correção para a Carta 1404 - 2ª EDIÇÃO.

To accompany Notice No. E 145 / 18.  
 Acompanha o Aviso Nº E 145 / 18.



-III-  
 -V-

Block to Chart 1404 Plan - 2nd EDITION.  
 Correção para a Carta 1404 Plano - 2ª EDIÇÃO.