

I 129/21

BRASIL - BACIA AMAZÔNICA

Rio Trombetas - Profundidades, isóbatas e quadros

Carta 4411 Datum: WGS-84 (Última correção: 2/18).

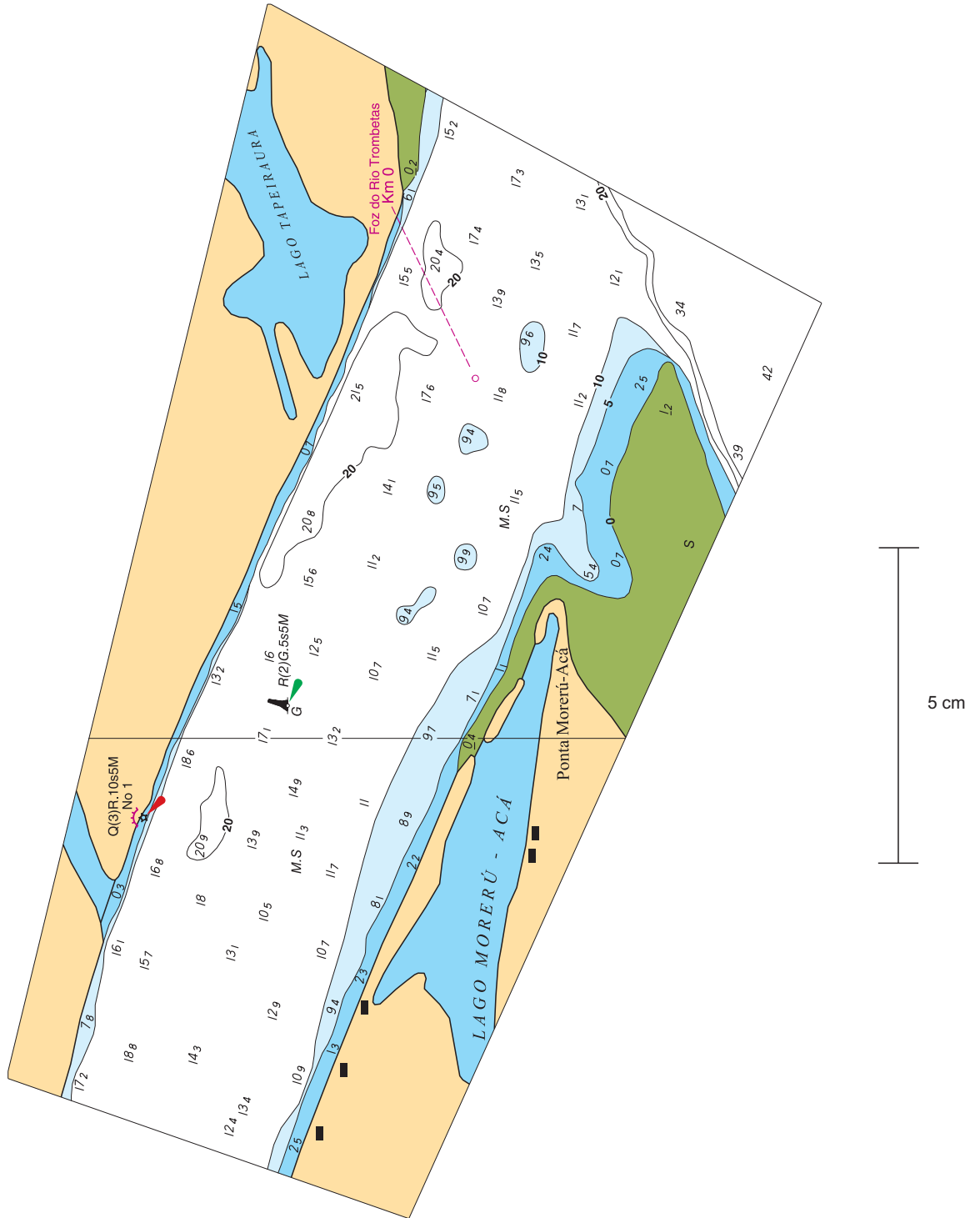
Inserir o “bacalhau” que acompanha este aviso.

01°53,700'S 55°36,900'W

Inserir o quadro de levantamento que acompanha este aviso.

01°53,770'S 55°43,038'W

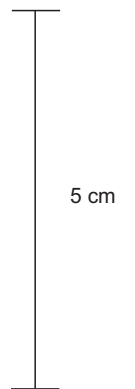
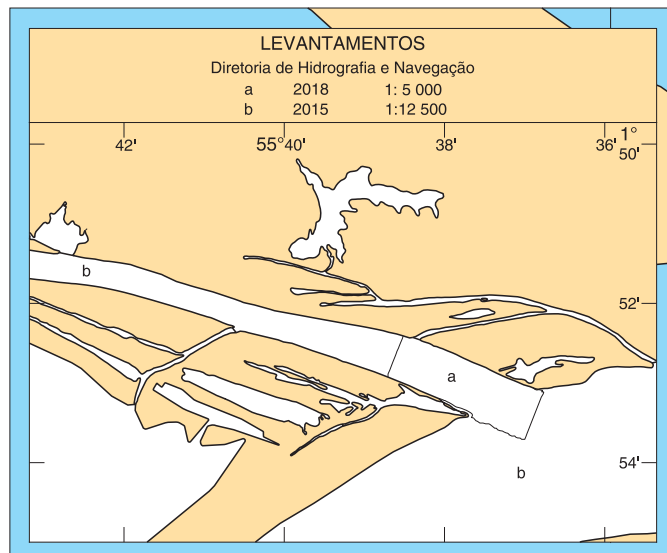
To accompany Notice No. I 129/21.
Acompanha o Aviso Nº I 129/21.



THIS PAGE INTENTIONALLY LEFT BLANK

INTENCIONALMENTE EM BRANCO

To accompany Notice No. I 129/21.
Acompanha o Aviso N° I 129/21.



THIS PAGE INTENTIONALLY LEFT BLANK

INTENCIONALMENTE EM BRANCO