

I 127/19

BRASIL - BACIA AMAZÔNICA

Porto Trombetas - Profundidades, isóbatas e quadros

Carta 4417 Datum: WGS-84 (Última correção: 73/15)

Inserir o "bacalhau" que acompanha este aviso.

01°28,785'S 56°19,314'W

Inserir o quadro de levantamentos que acompanha este aviso.

01°32,813'S 56°12,605'W

Carta 4418 Datum: WGS-84 (Última correção: 137/12)

Inserir o "bacalhau" que acompanha este aviso.

01°27,607'S 56°22,716'W (Parte 1)
01°29,056'S 56°19,191'W (Parte 2)

Inserir o quadro de levantamentos que acompanha este aviso.

01°25,936'S 56°23,551'W

Carta 4418 (Plano) Datum: WGS-84

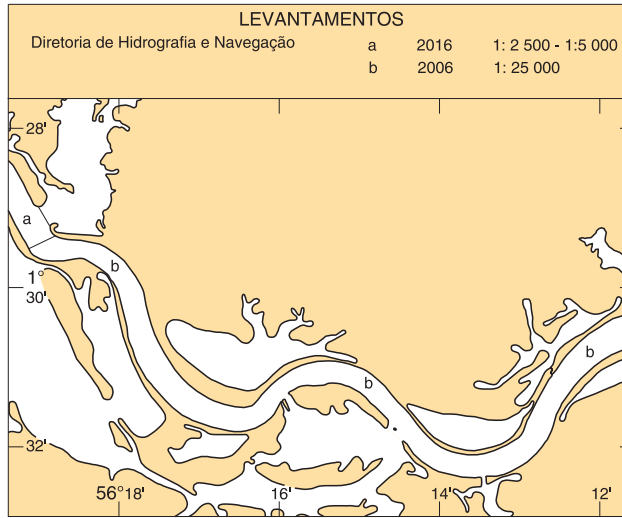
Inserir o "bacalhau" que acompanha este aviso.

01°27,607'S 56°22,716'W

SECTION V - BLOCKS, NOTES AND FRAMES

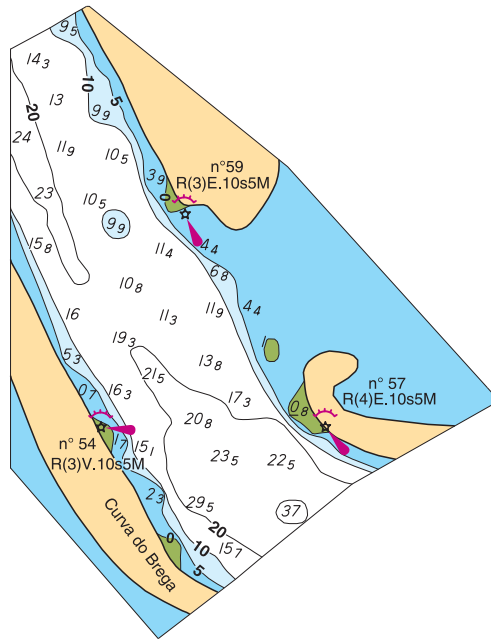
SEÇÃO VII - REPRODUÇÕES DE TRECHOS, QUADROS E NOTAS

To accompany Notice No. I 127/19.
Acompanha o Aviso Nº I 127/19.



Block for Chart 4417 - 1st EDITION.
Correção para a Carta 4417 - 1ª EDIÇÃO.

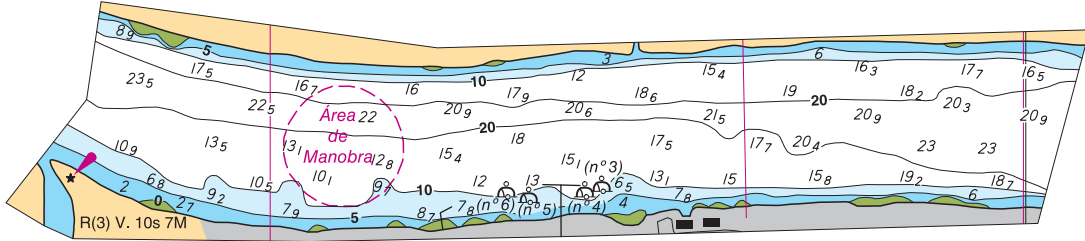
To accompany Notice No. I 127/19.
Acompanha o Aviso Nº I 127/19.



Block for Chart 4417 - 1st EDITION.
Correção para a Carta 4417 - 1ª EDIÇÃO.

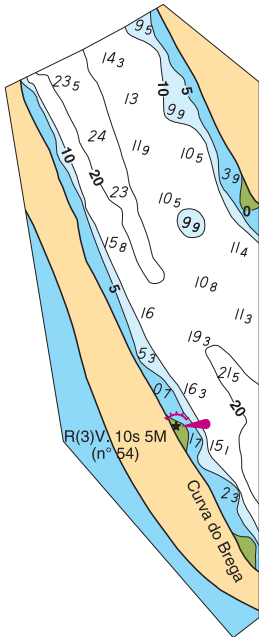
-V-
-VII-

To accompany Notice No. I 127/19.
Acompanha o Aviso N° I 127/19.



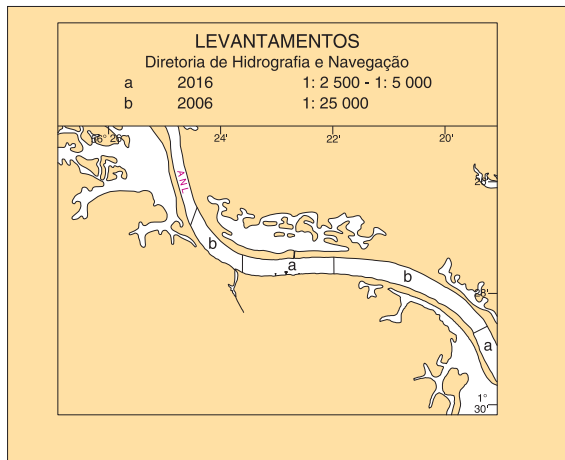
Block for Chart 4418 (Part 1) - 1st EDITION.
Correção para a Carta 4418 (Parte 1) - 1^a EDIÇÃO.

To accompany Notice No. I 127/19.
Acompanha o Aviso N° I 127/19.



Block for Chart 4418 (Part 2) - 1st EDITION.
Correção para a Carta 4418 (Parte 2) - 1^a EDIÇÃO.

To accompany Notice No. I 127/19.
Acompanha o Aviso N° I 127/19.



Block for Chart 4418 - 1st EDITION.
Correção para a Carta 4418 - 1^a EDIÇÃO.

