

S 119/18

ATLÂNTICO SUL - BRASIL - COSTA SUL

Proximidades da Barra de Paranaguá - Profundidades, contorno, isóbatas e quadros

Carta 1820 Datum: WGS-84 (Última correção: 85/18)

Inserir o “bacalhau” que acompanha este aviso.

25°34,37'S 48°20,05'W

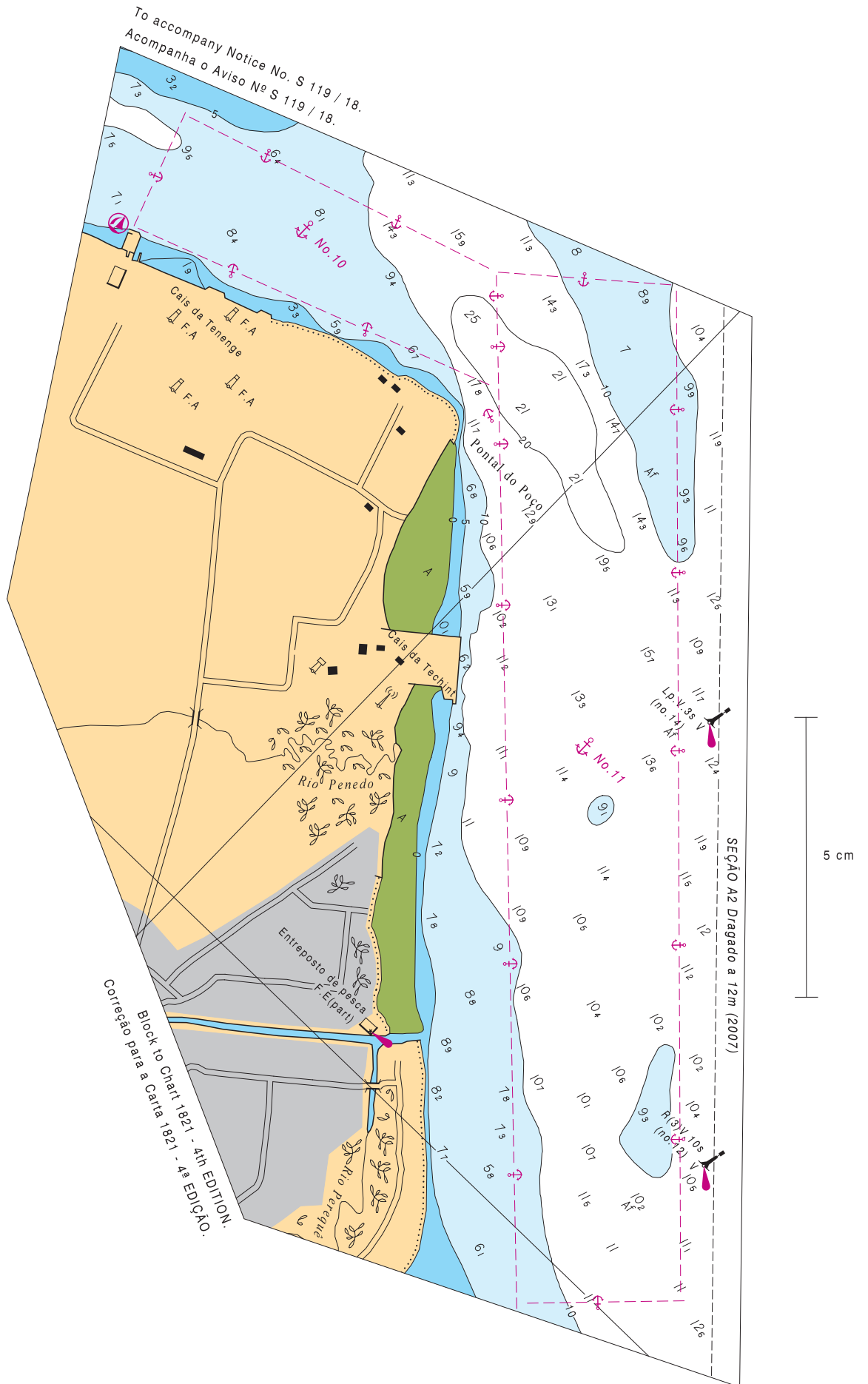
Carta 1821 Datum: WGS-84 (Última correção: 40/18)

Inserir o “bacalhau” que acompanha este aviso.

25°33,211'S 48°21,956'W

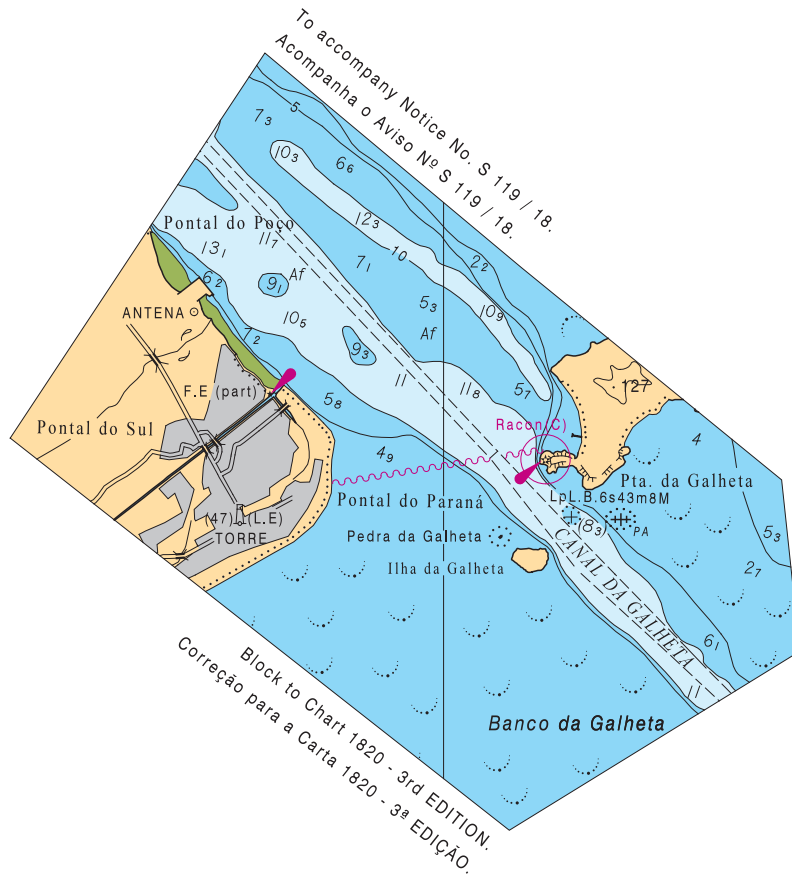
-V-

-VII-



-V-

-VII-



5 cm