

*** S 114/16**

ATLÂNTICO SUL - BRASIL - COSTA SUL

Baía da Ilha Grande - Profundidades, isóbatas e quadros

Carta 1607 Datum: WGS-84 (Última correção: 34/16)

Inserir os “bacalhaus” que acompanham este aviso.

23°04,97'S 44°13,14'W (parte 1)
23°05,20'S 44°07,12'W (parte 2)

Carta 1621 Datum: Córrego Alegre (Última correção: 125/15)

Inserir os “bacalhaus” que acompanham este aviso.

23°03,82'S 44°13,36'W (parte 1)
23°04,00'S 44°09,00'W (parte 2)
23°05,58'S 44°05,51'W (parte 3)

Carta 1621 (plano) Datum: Córrego Alegre

Inserir os “bacalhaus” que acompanham este aviso.

23°05,80'S 44°08,01'W (parte 1)
23°06,15'S 44°05,97'W (parte 2)
23°07,51'S 44°05,88'W (parte 3)

Carta 1631 Datum: WGS-84 (Última correção: 209/15)

Inserir o “bacalhau” que acompanha este aviso.

23°03,71'S 44°13,96'W

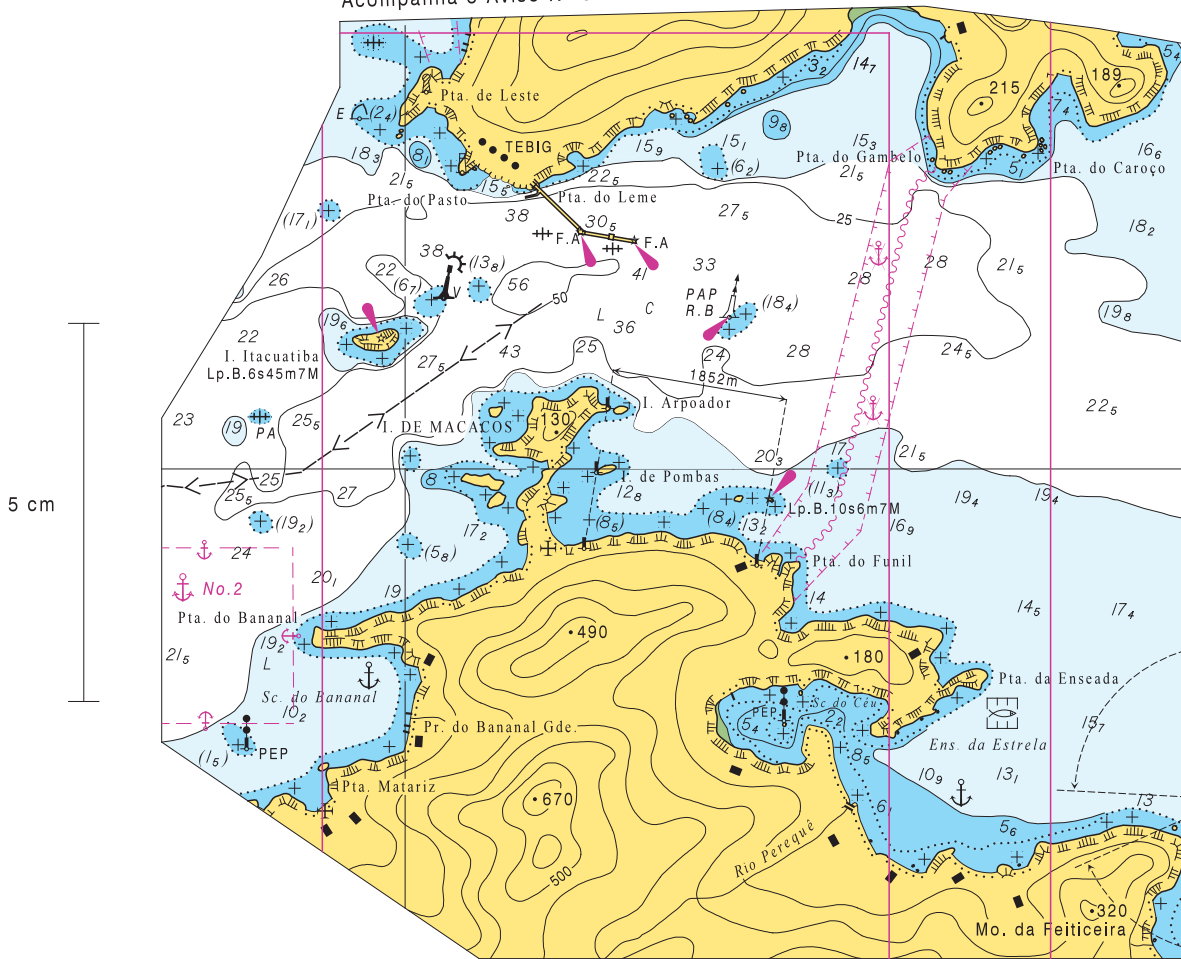
Carta 1632 Datum: WGS-84 (Última correção: 209/15)

Inserir o “bacalhau” que acompanha este aviso.

23°03,99'S 44°13,51'W

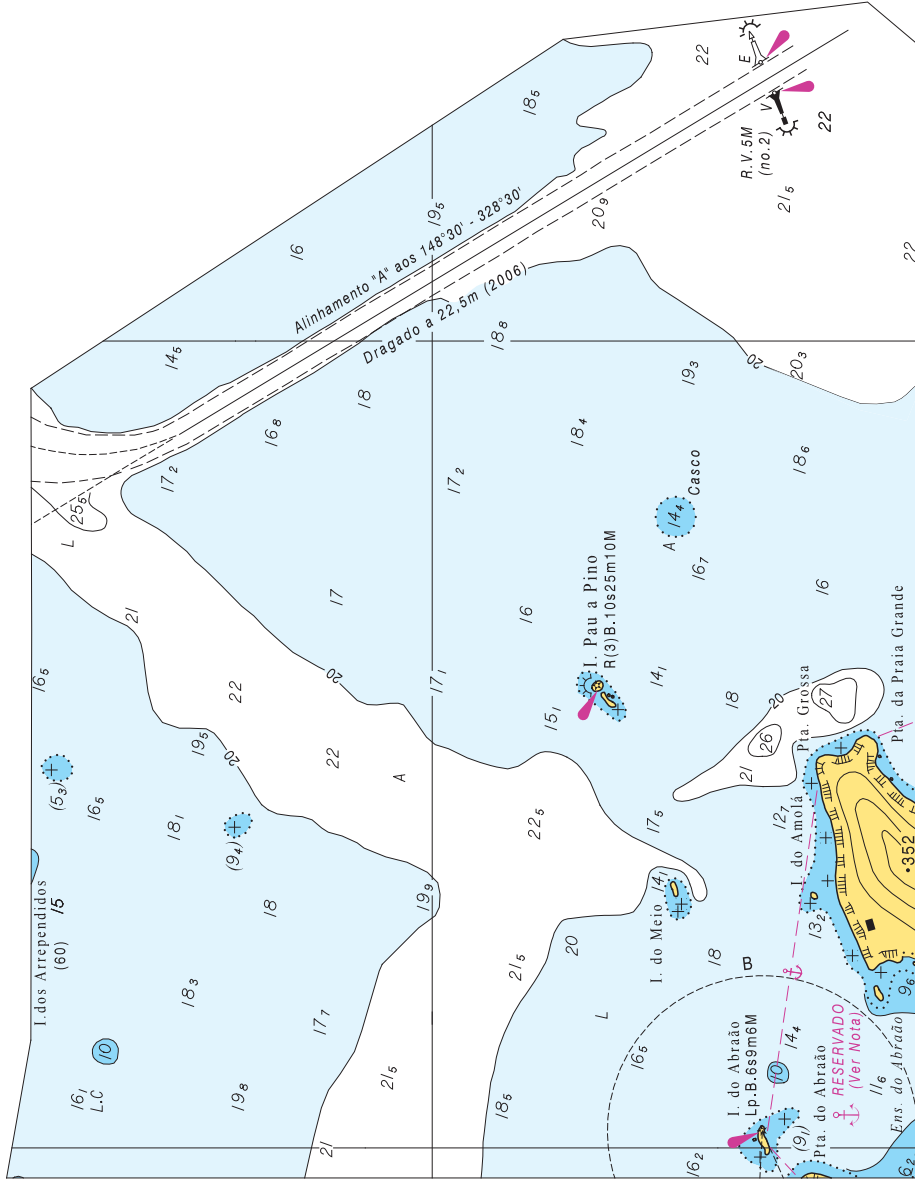
SEÇÃO VIII - REPRODUÇÕES DE TRECHOS, QUADROS E NOTAS

Acompanha o Aviso Nº S114 de 2016 .

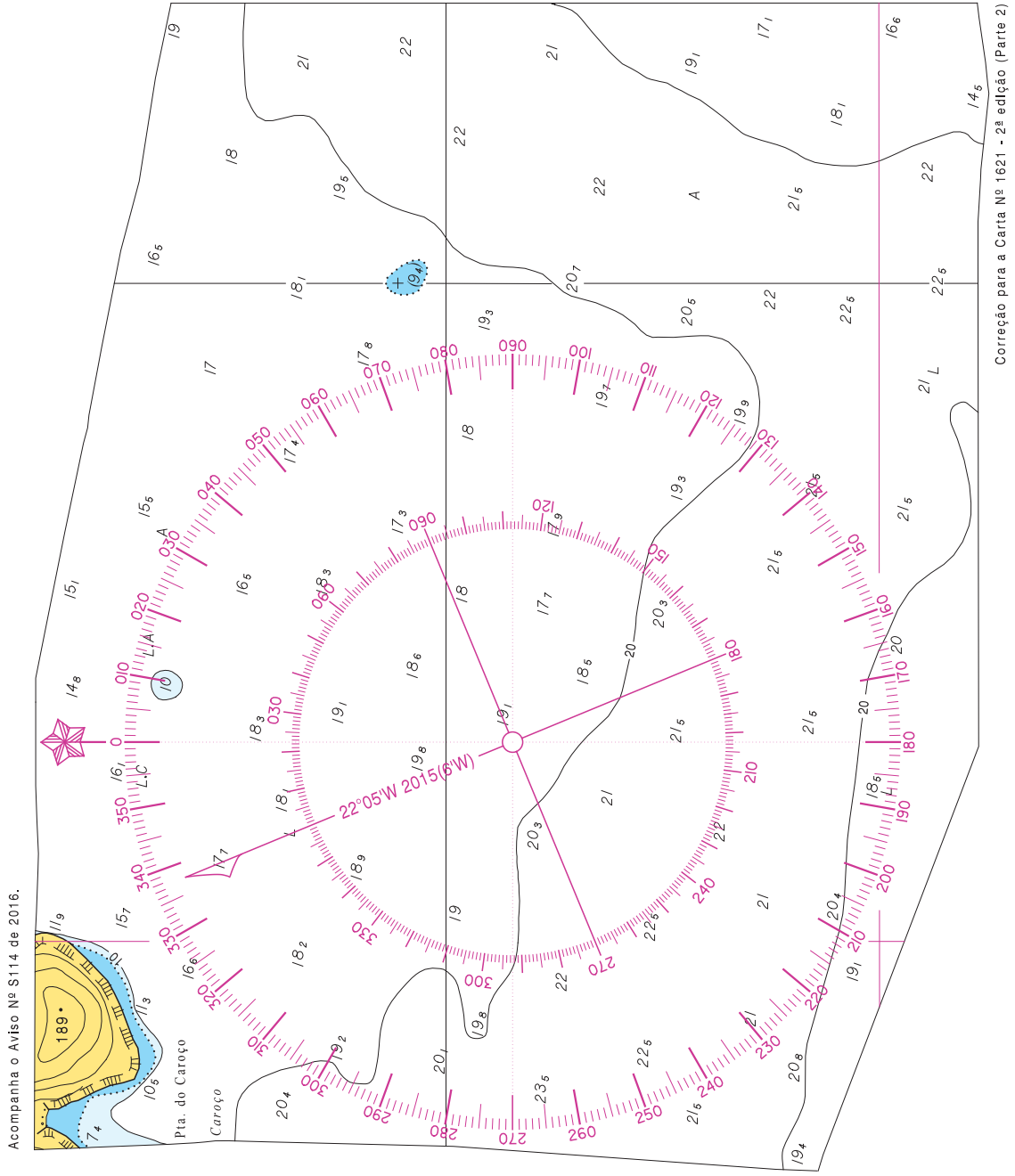


Correção para Carta Nº 1607 - 3ª EDIÇÃO (PARTE 1).

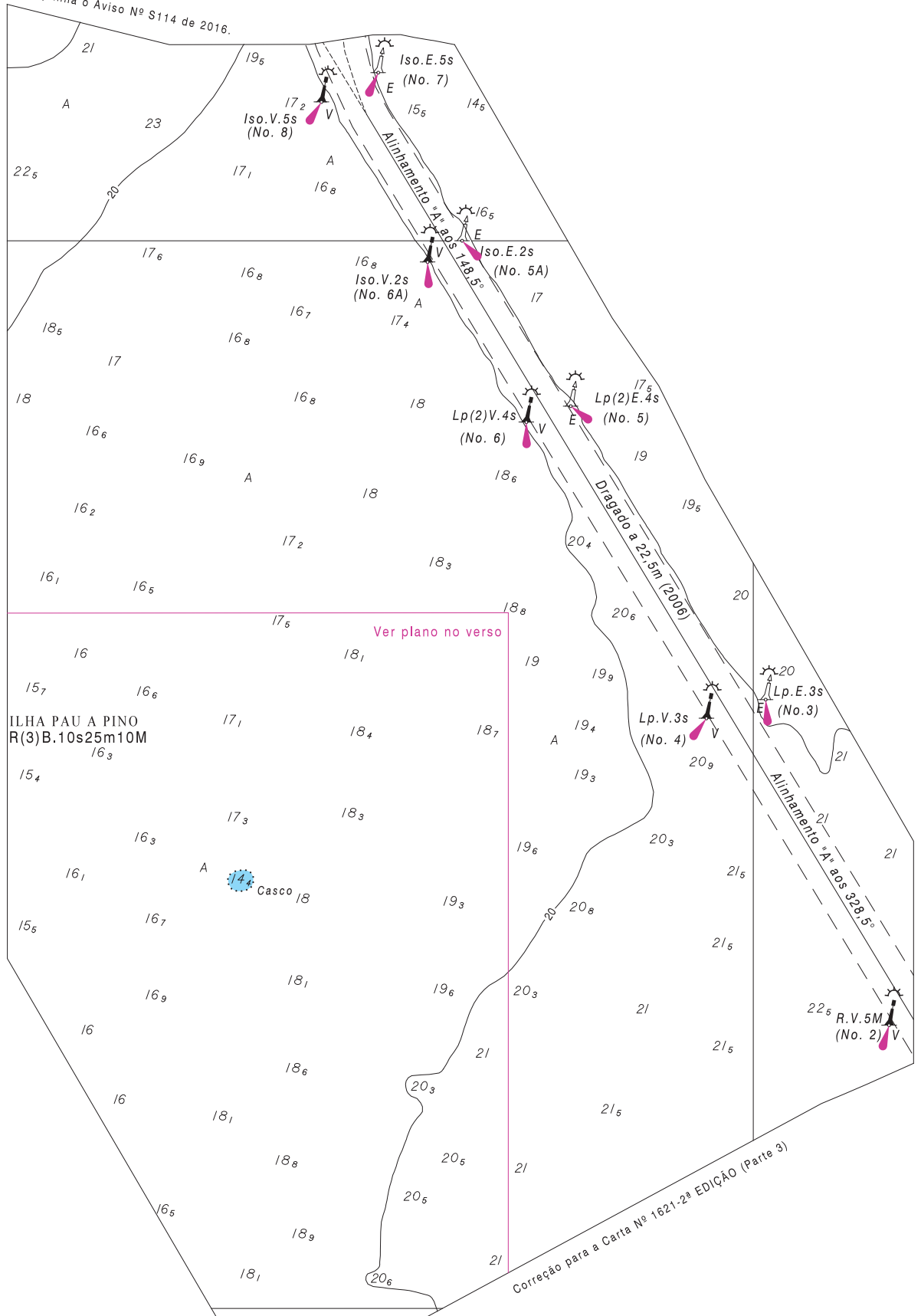
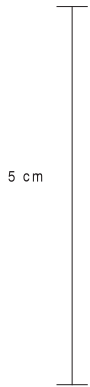
Acompanha o Aviso Nº S114 de 2016 .



Correção para Carta Nº 1607 - 3ª EDIÇÃO (PARTE 2).



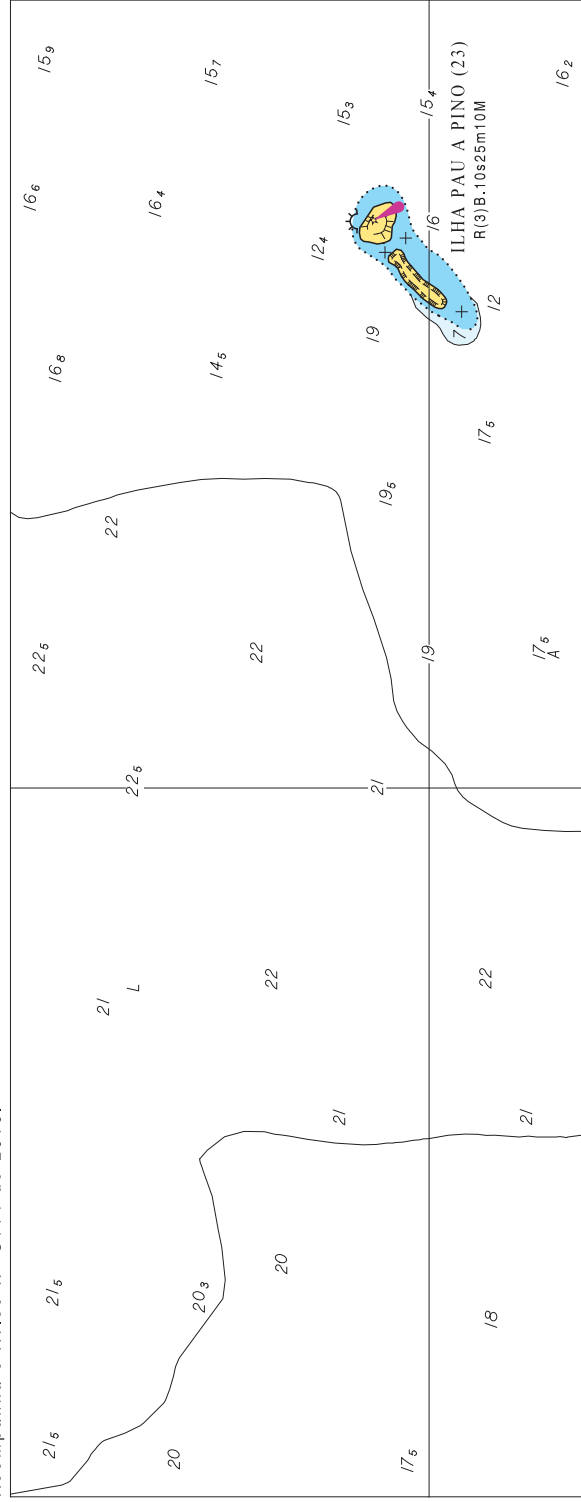
Acompanha o Aviso Nº S114 de 2016.



Ver plano no verso

Correção para a Carta Nº 1621-2ª EDIÇÃO (Parte 3)

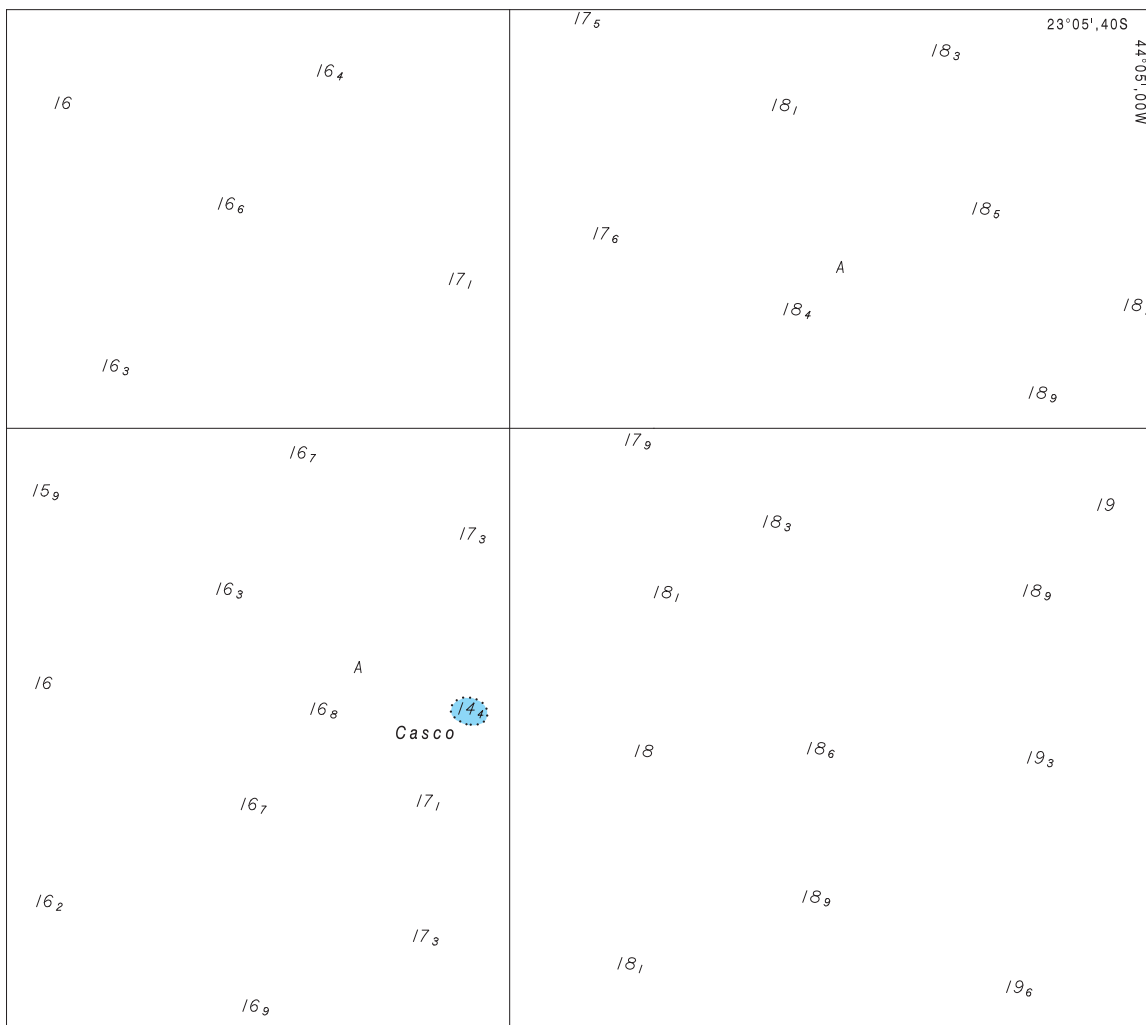
Acompanha o Aviso Nº S114 de 2016.



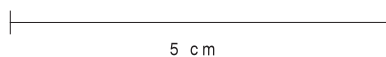
Correção para a Carta Nº 1621 - Plano da Ilha Grande - 2ª EDIÇÃO (PARTE 1).

5 cm

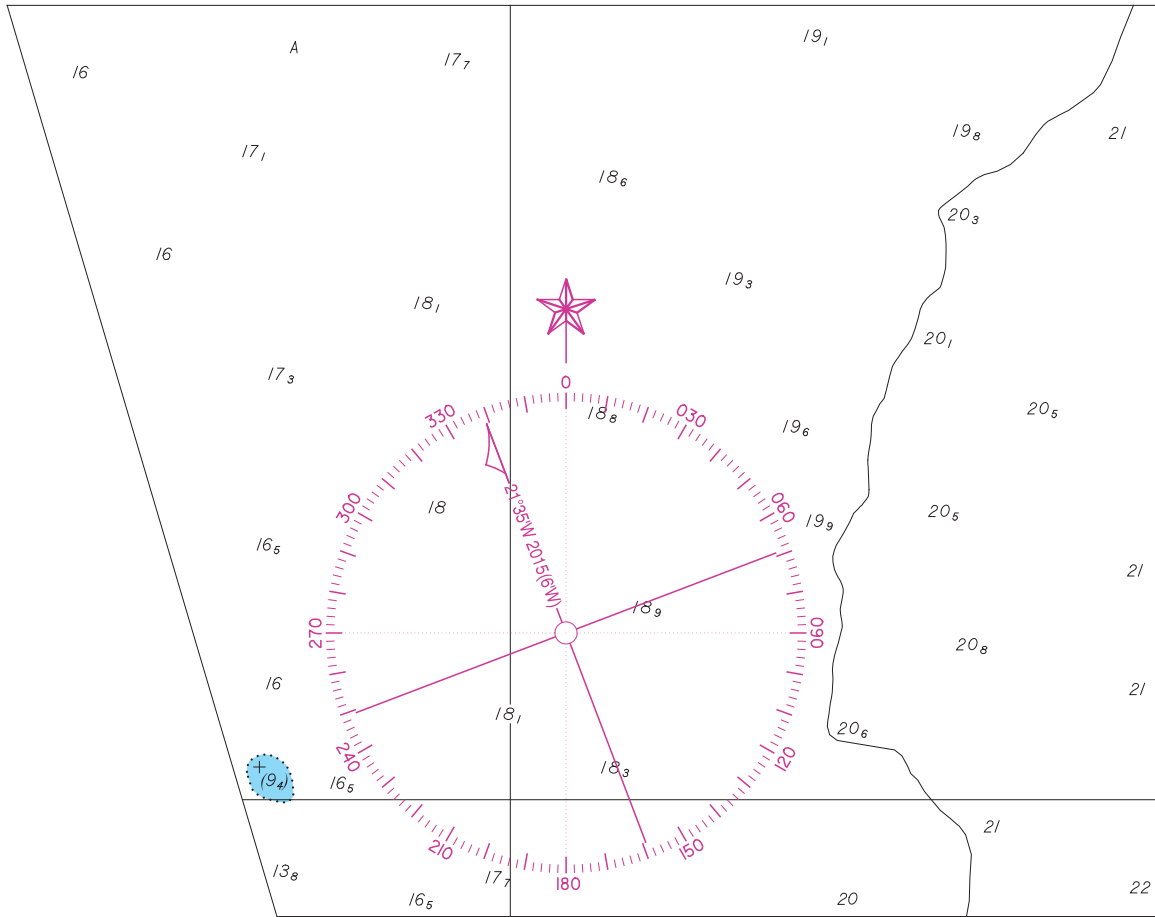
Acompanha o Aviso N^o S114 de 2016.



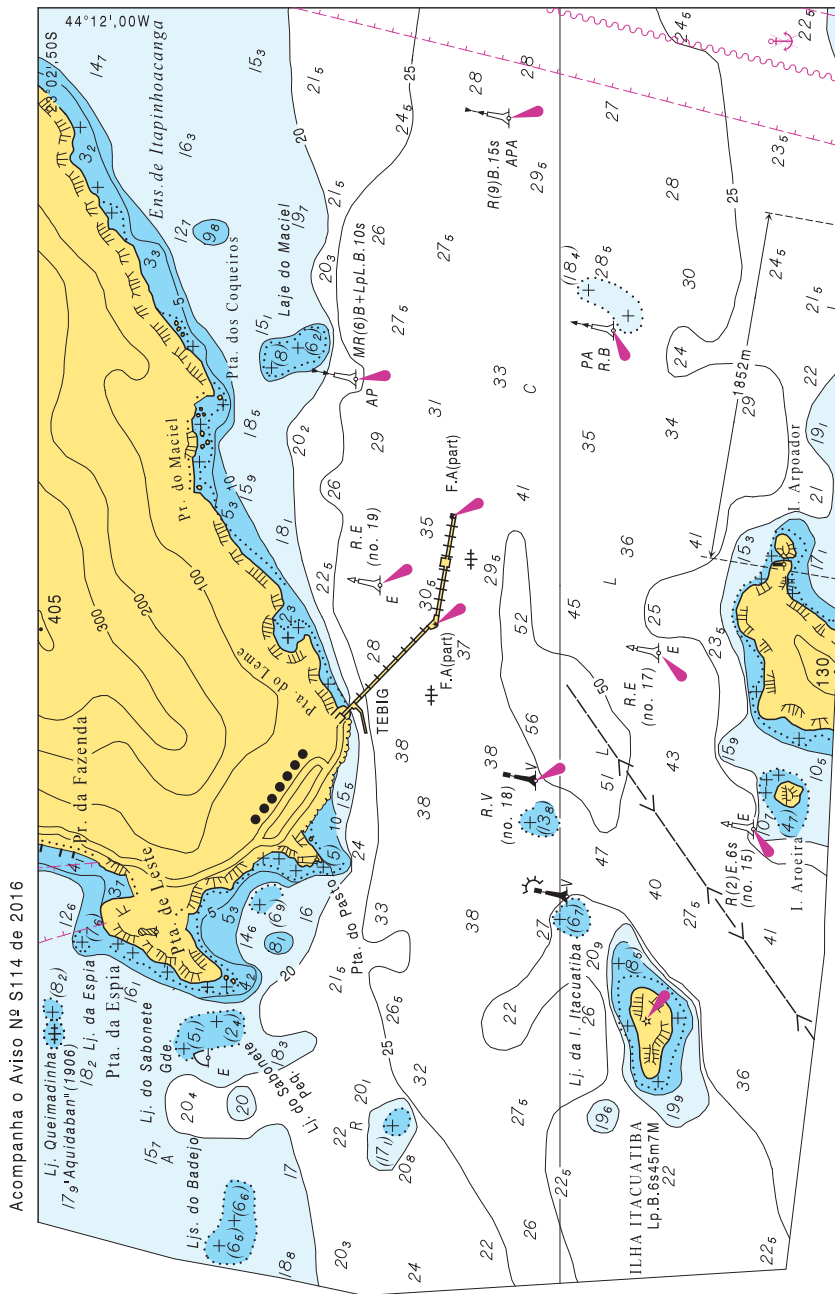
Correção para a Carta N^o 1621 - Plano da Ilha Grande - 2^a EDIÇÃO (PARTE 2).



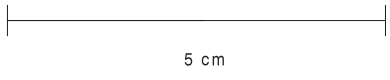
Acompanha o Aviso N^o S114 de 2016.



Correção para a Carta N^o 1621 - Plano da Ilha Grande - 2^a EDIÇÃO (PARTE 3).



Acompanha o Aviso Nº S114 de 2016



Correção para Carta 1631 - 2ª EDIÇÃO

