

\* N 104/16

ATLÂNTICO SUL - BRASIL - COSTA NORTE

Ponta da Madeira - Itaqui - Profundidades, isóbatas e quadros

Carta 410 Datum: WGS-84 (Última correção: 151/15)

Inserir o "bacalhau" que acompanha este aviso.

02°34,89'S 44°22,26'W

Carta 411 Datum: WGS-84 (Última correção: 151/15)

Inserir o "bacalhau" que acompanha este aviso.

02°33,79'S 44°22,46'W

Carta 412 Datum: WGS-84 (Última correção: 151/15)

Inserir o "bacalhau" que acompanha este aviso.

02°34,62'S 44°22,81'W

Carta 413 Datum: WGS-84 (Última correção: 151/15)

Inserir o "bacalhau" que acompanha este aviso.

02°34,740'S 44°22,190'W

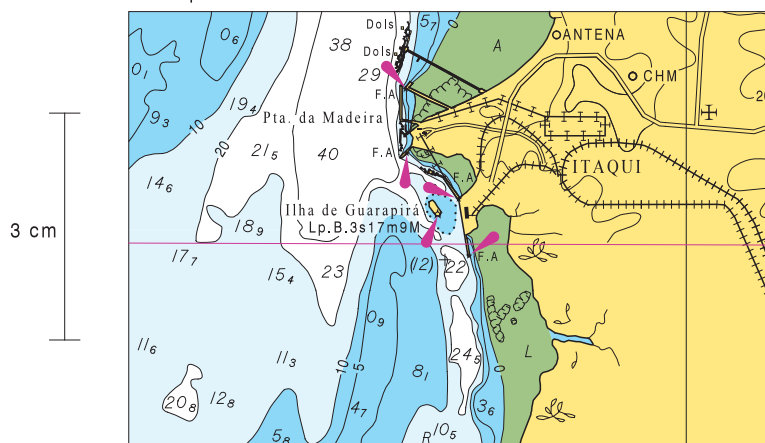
Carta 414 Datum: WGS-84 (Última correção: 60/13)

Inserir o "bacalhau" que acompanha este aviso.

02°34,770'S 44°22,230'W

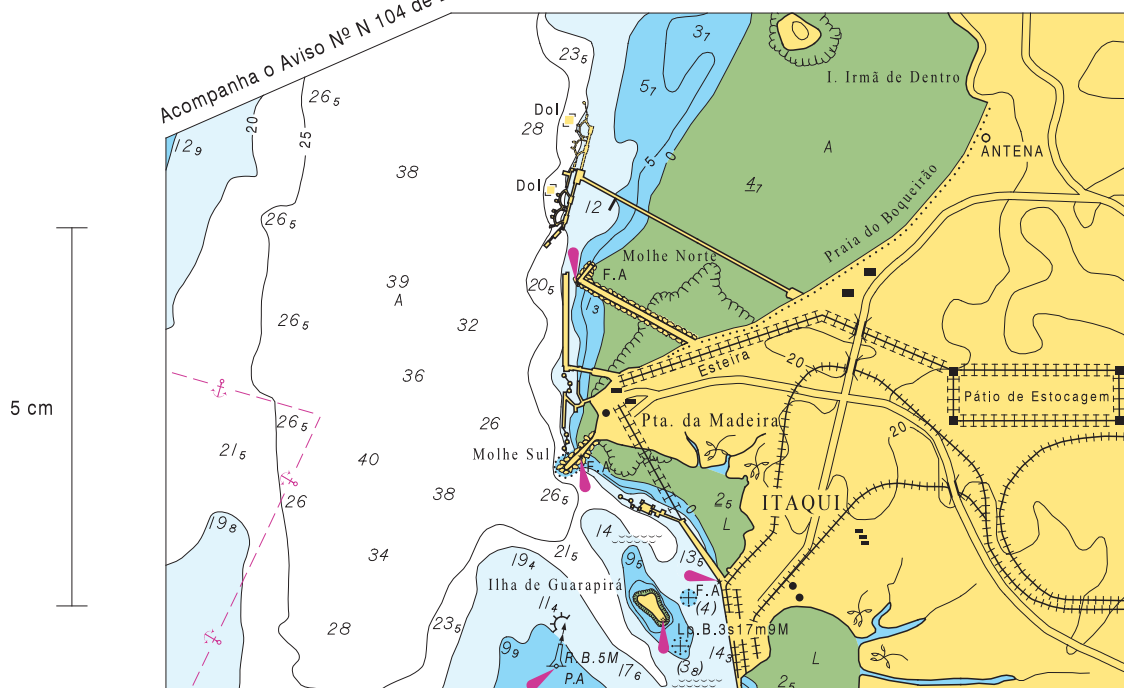
# SEÇÃO VIII - REPRODUÇÕES DE TRECHOS, QUADROS E NOTAS

Acompanha o Aviso Nº N 104 de 2016.



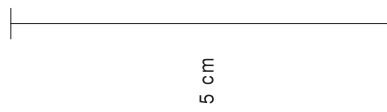
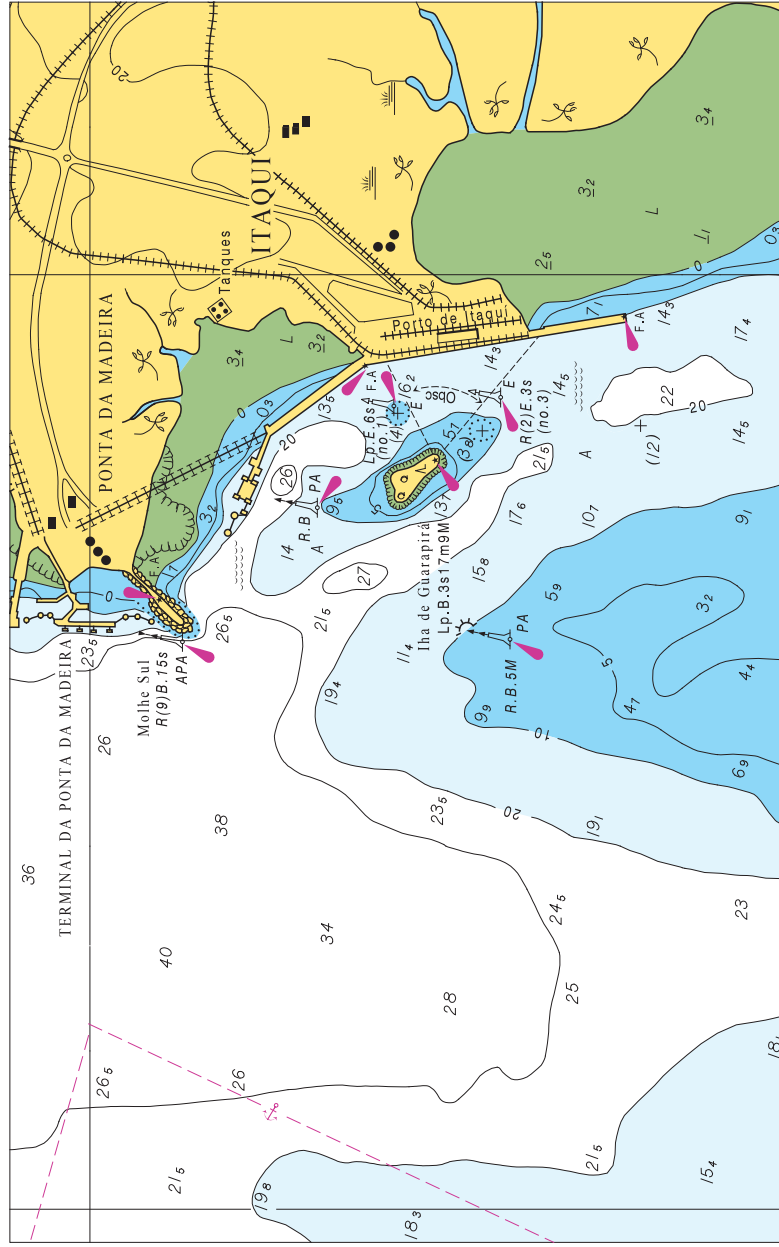
Correção para a Carta 410 - 3ª EDIÇÃO.

Acompanha o Aviso Nº N 104 de 2016.

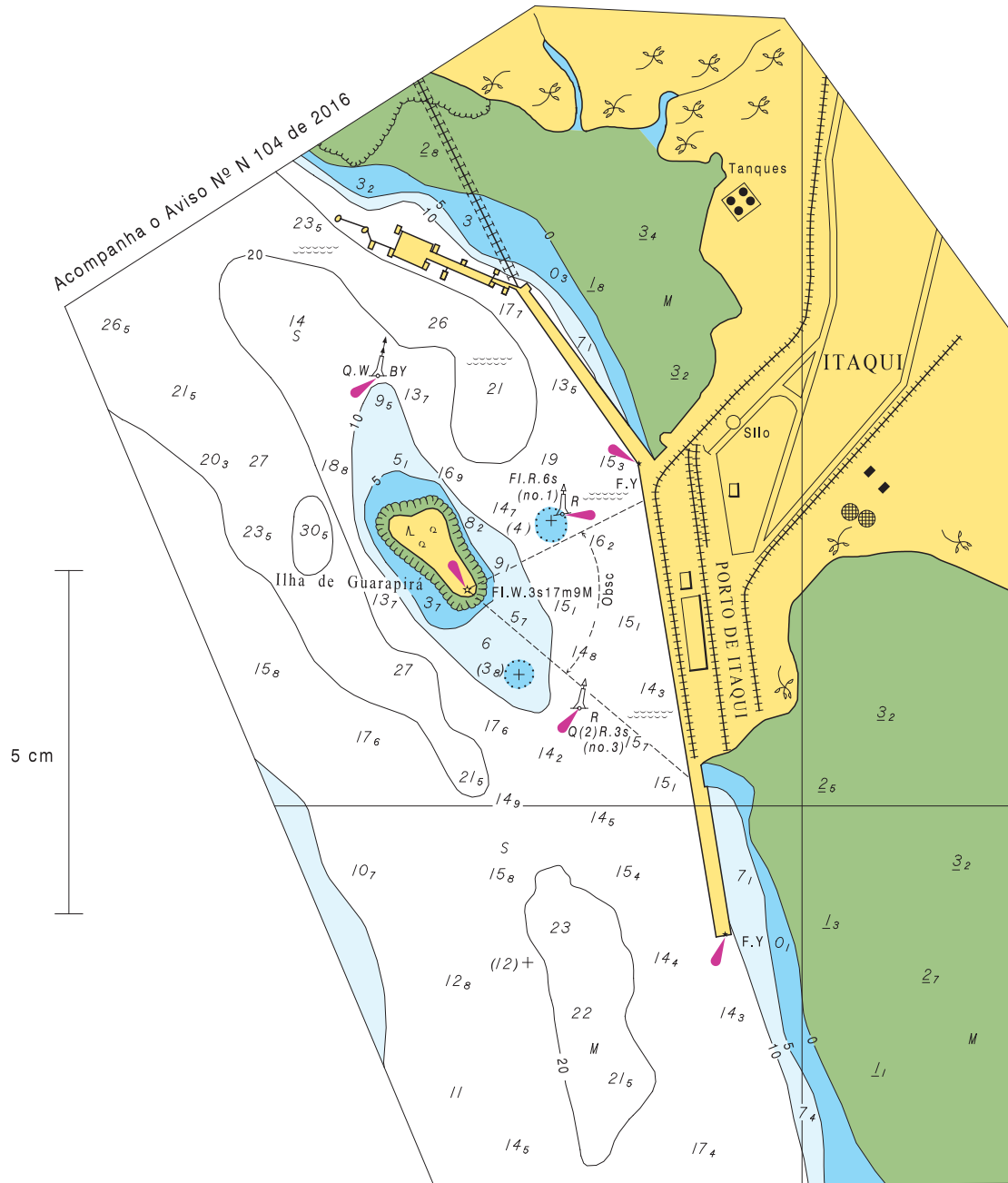


Correção para a Carta nº 411 - 4ª EDIÇÃO.

Acompanha o Aviso Nº N 104 de 2016.

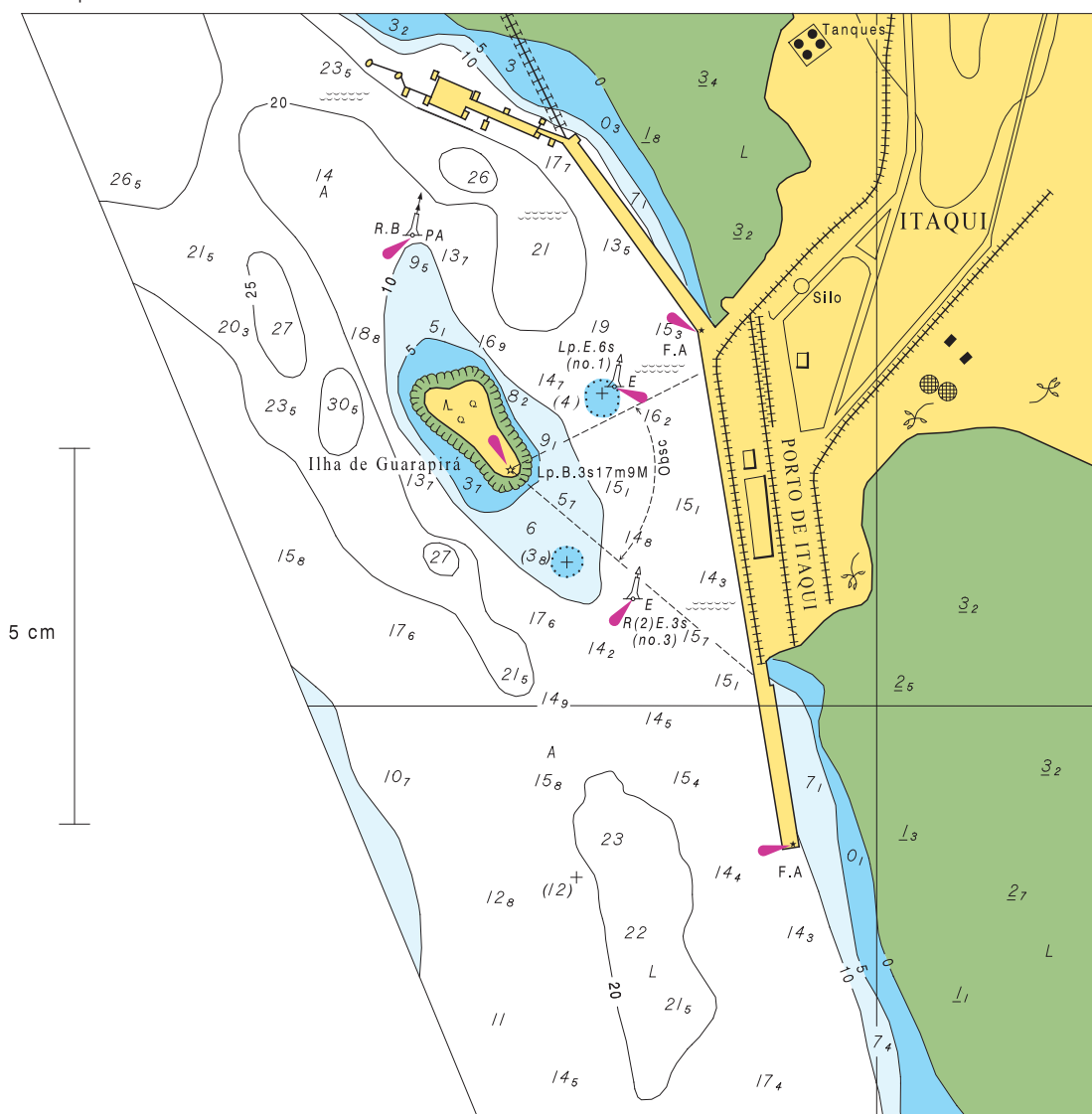


Correção para a Carta Nº 412 - 5ª EDIÇÃO.



Correção para a Carta Nº 413 - 7ª EDIÇÃO.

Acompanha o Aviso Nº N 104 de 2016



Correção para a Carta Nº 414 - 4ª EDIÇÃO.