

* I 13/16

BRASIL - BACIA AMAZÔNICA

Rio Amazonas - Profundidades, isóbatas e quadros

Este Aviso cancela o Preliminar I 8(P)/15

Carta 4103 B Datum: WGS-84 (Última correção: 211/15)

Inserir os "bacalhaus" que acompanham este aviso.

02°10,54'S 54°49,34'W (parte 1)

02°19,56'S 54°43,66'W (parte 2)

Substituir o quadro de levantamentos que acompanha este aviso.

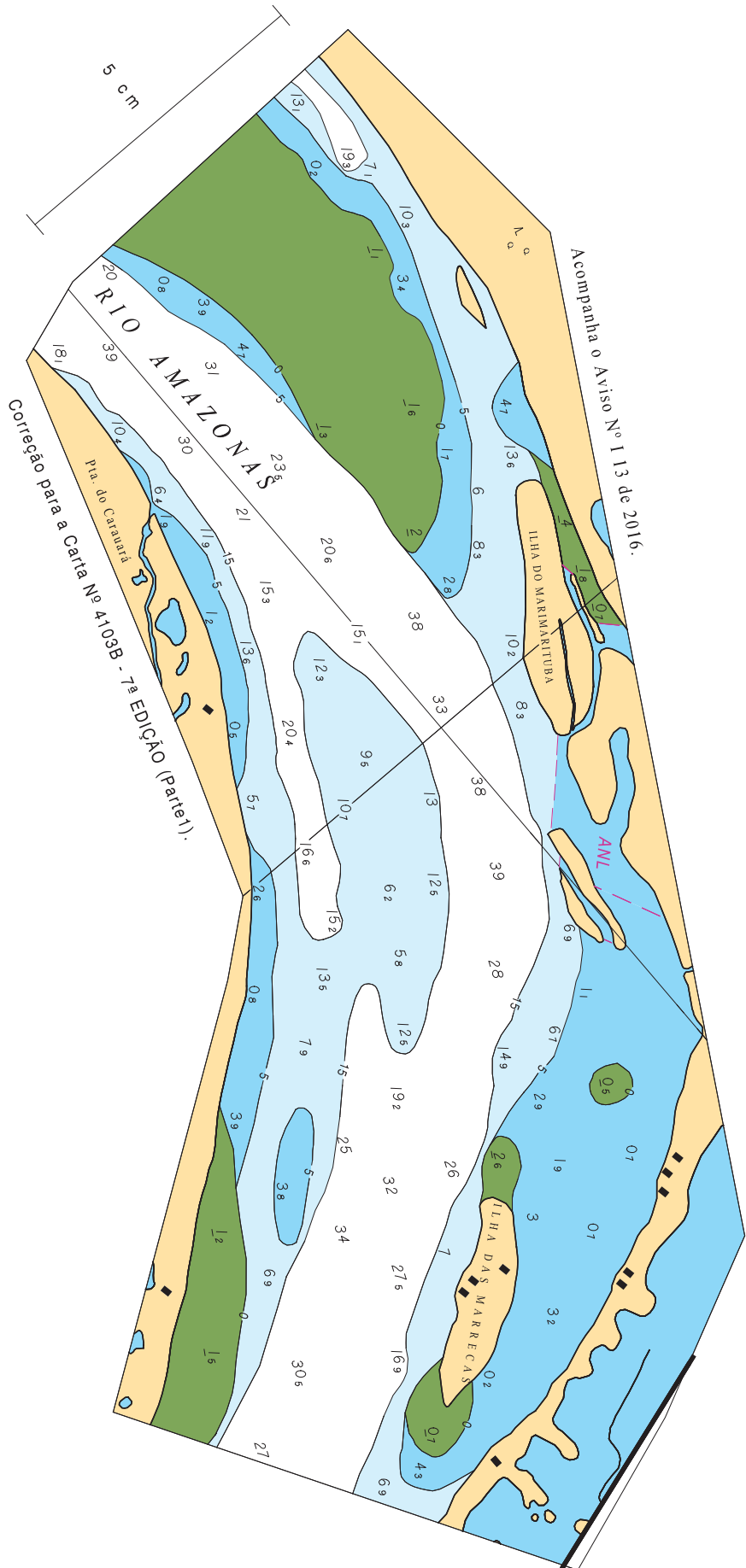
02°04,16'S 54°57,25'W

Carta 4381 A Datum: Córrego Alegre (Última correção:200/14)

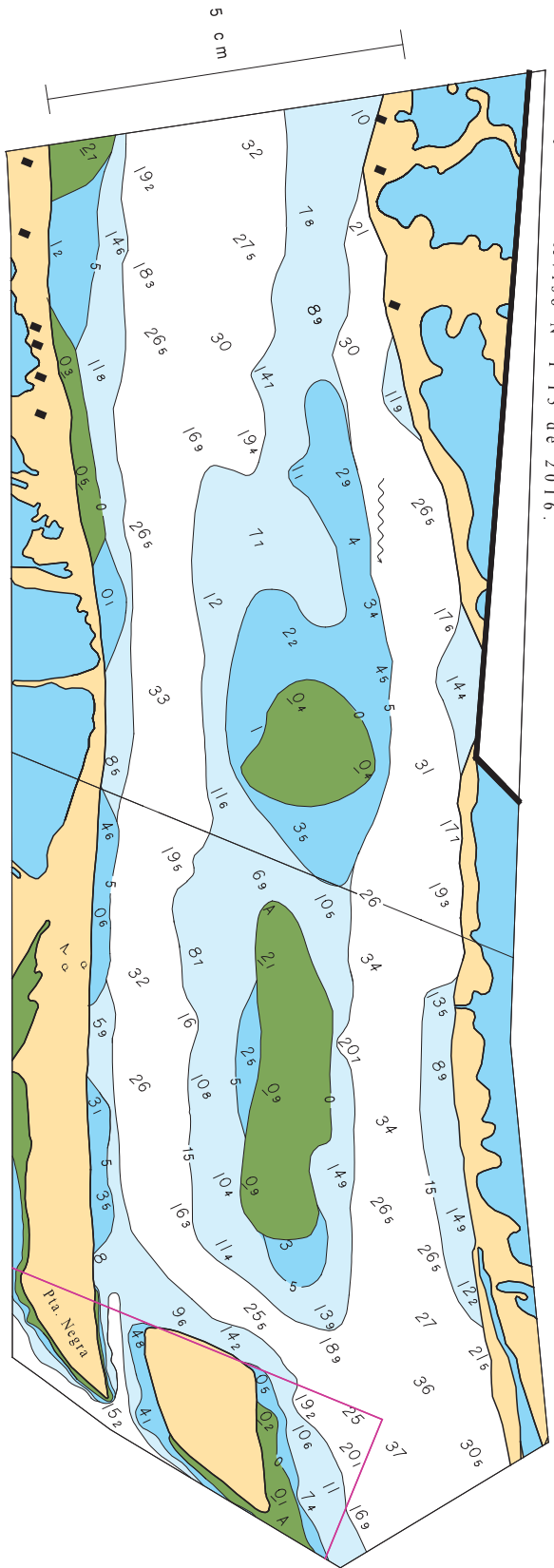
Inserir os "bacalhaus" que acompanham este aviso.

02°18,84'S 54°43,95'W (parte 1)

02°10,59'S 54°50,22'W (parte 2)



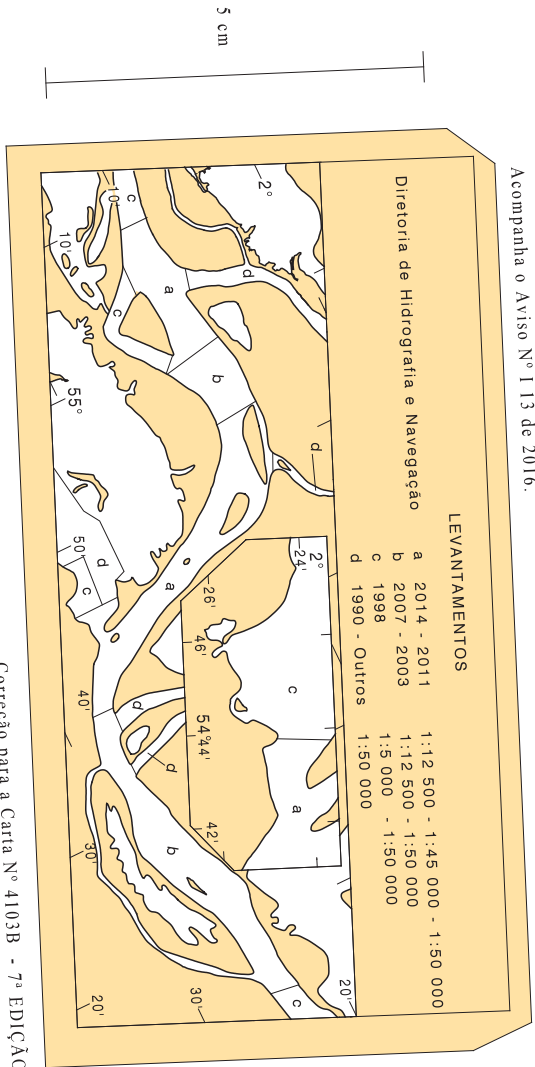
Acompanha o Aviso Nº 113 de 2016.



Correção para a Carta Nº 4103B - 7ª EDIÇÃO (Parte2).

-VIII-

Acompanha o Aviso Nº 113 de 2016.

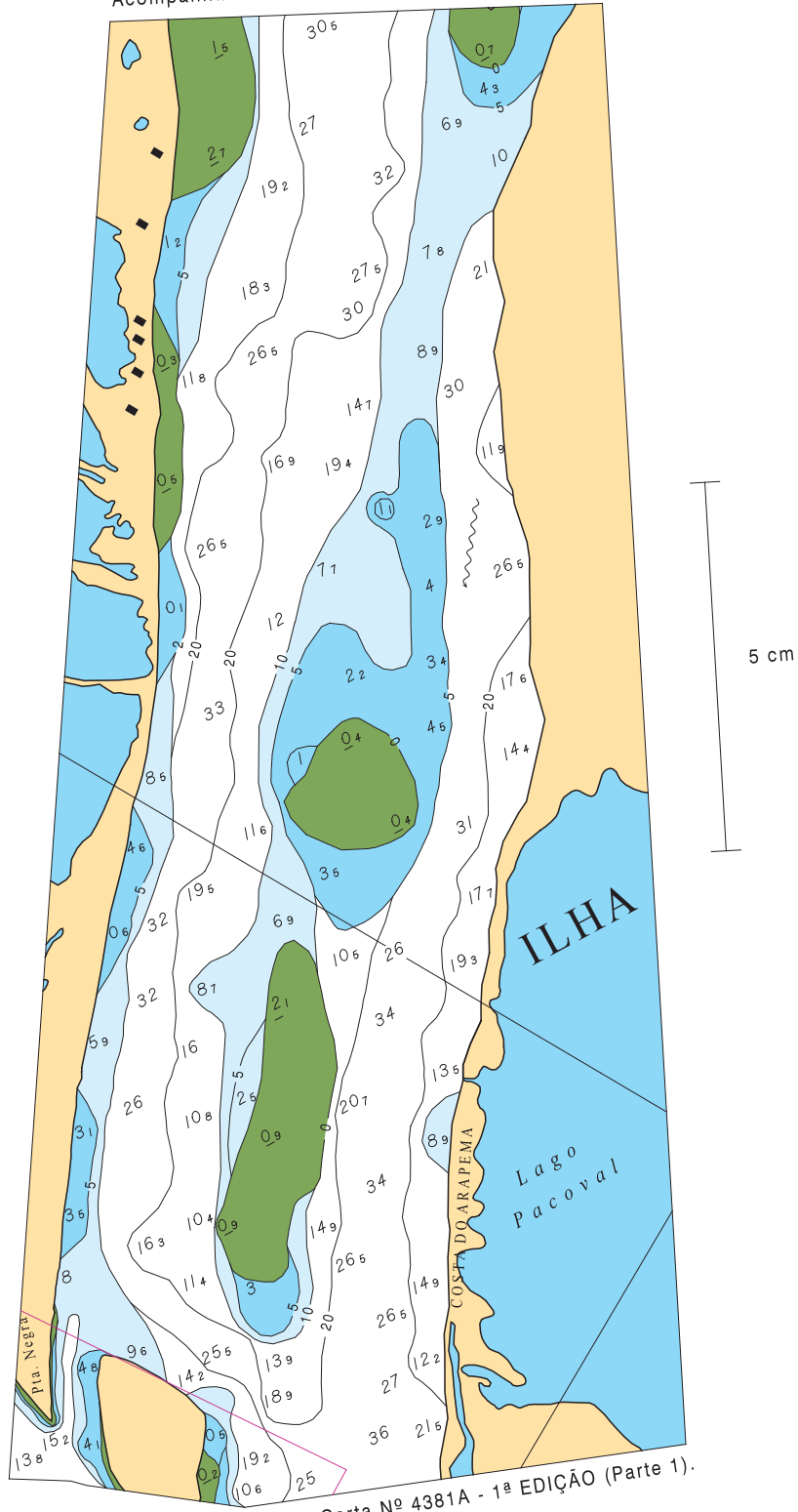


LEVANTAMENTOS

Diretoria de Hidrografia e Navegação	1:12 500 - 1:45 000 - 1:50 000
a 2014 - 2011	1:12 500 - 1:50 000
b 2007 - 2003	1:5 000 - 1:50 000
c 1998	1:50 000
d 1990 - Outros	1:50 000

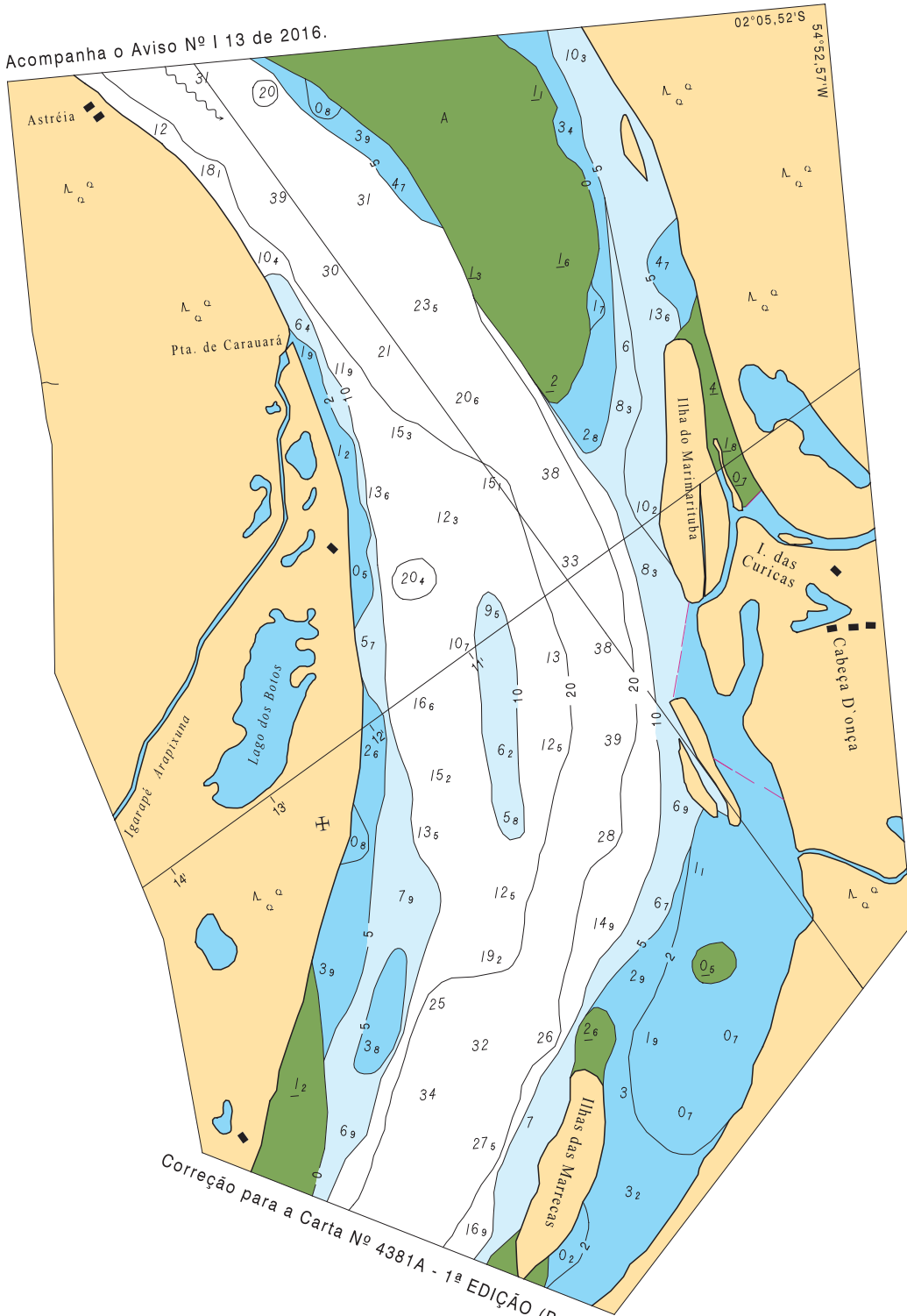
Correção para a Carta Nº 4103B - 7ª EDIÇÃO.

Acompanha o Aviso Nº 13 de 2016.



Correção para a Carta Nº 4381A - 1ª EDIÇÃO (Parte 1).

Acompanha o Aviso Nº I 13 de 2016.



Correção para a Carta Nº 4381A - 1ª EDIÇÃO (Parte 2).