

**MARINHA DO BRASIL**

**CAPITANIA FLUVIAL DO TIETÊ-PARANÁ**

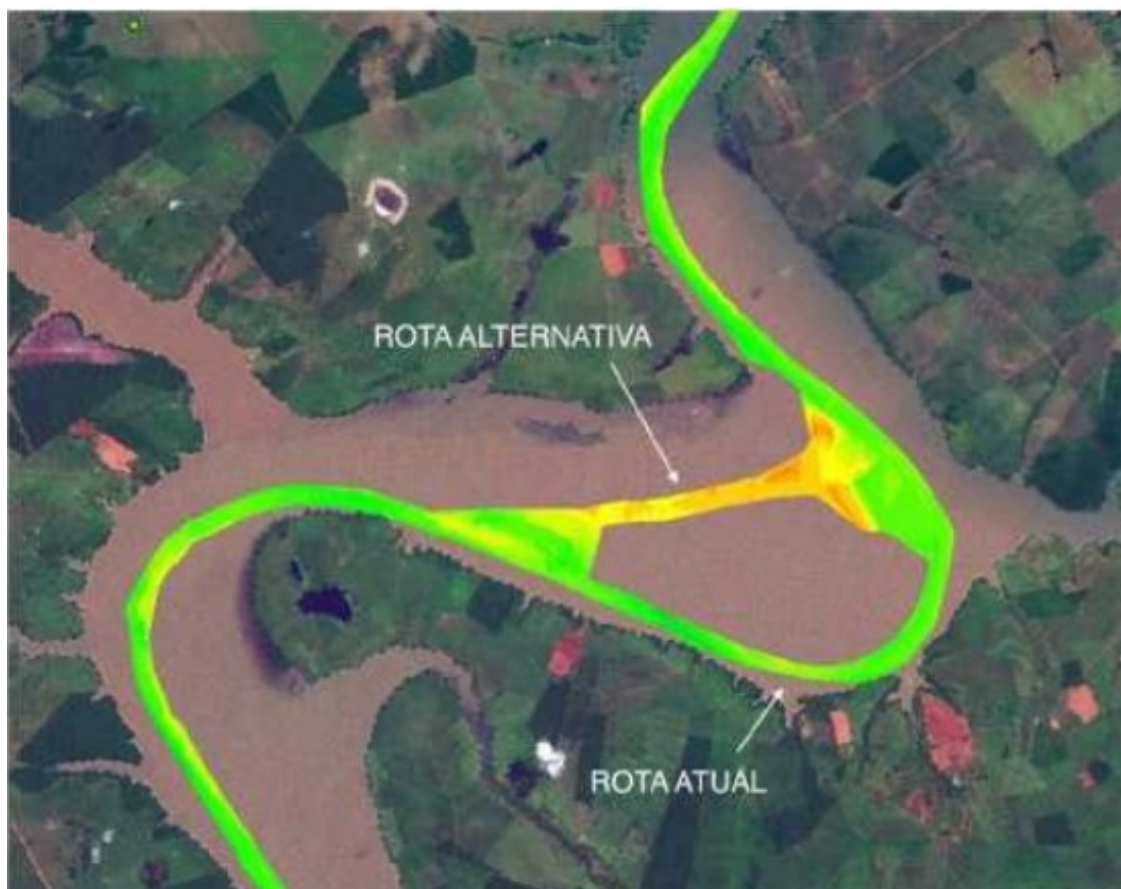
**BARRA BONITA-SP, EM 24 DE MAIO DE 2018**

**AVISO NÁUTICO Nº 083/2018.  
HIDROVIA TIETÊ-PARANÁ, ATLAS 2800**

**ASSUNTO: RETORNO DA NAVEGAÇÃO COMERCIAL DO ESTIRÃO MENCIONADO "VOLTA GRANDE" – RIO PARANAÍBA.**

**A CAPITANIA FLUVIAL DO TIETÊ-PARANÁ INFORMA QUE A NAVEGAÇÃO NA ROTA ALTERNATIVA DA VARIANTE DA VOLTA GRANDE, NO KM 65 DA HIDROVIA DO PARANÁ, NO RIO PARANAÍBA, ESTÁ AUTORIZADA PERANTE ESTA CAPITANIA CONFORME PRECONIZADA NA NORMAM-17/DHN E NORMAM-26/DHN. SEGUEM ABAIXO AS COORDENADAS (UTM), CROQUI E DESENHO DA ROTA ALTERNATIVA.**

Nome	Coordenadas UTM – WGS 84		Coordenadas Geográficas – WGS 84	
	E	N	Latitude (S)	Longitude (W)
BIFUR JUSANTE	509.390,00	7.846.905,00	19°28'20.43"	050°54'37.90"
BE-01	510.615,12	7.846.567,82	19°28'31.38"	050°53'55.18"
BB-02	510.594,41	7.846.867,70	19°28'21.62"	050°53'56.58"
BE-03	511.688,68	7.846.657,50	19°28'28.44"	050°53'19.04"
BB-04	511.613,36	7.846.951,91	19°28'18.86"	050°53'21.63"
BE-05	512.700,07	7.846.743,13	19°28'15.63"	050°52'44.35"
BB-06	512.620,35	7.847.042,39	19°28'15.90"	050°52'47.09"
BE-07	513.699,74	7.846.876,47	19°28'21.27"	050°52'10.06"
BB-08	513.625,46	7.847.169,92	19°28'11.72"	050°52'12.62"
BE-09	514.685,52	7.847.074,67	19°28'14.80"	050°51'36.25"
BB-10	514.605,19	7.847.370,08	19°28'5.19"	050°51'39.02"
BE-11	515.643,50	7.847.348,04	19°28'5.88"	050°51'3.40"
BB-12	515.566,22	7.847.651,18	19°27'56.02"	050°51'6.06"
BE-13	516.378,37	7.848.473,55	19°27'29.24"	050°50'38.23"
BB-14	516.018,90	7.848.278,52	19°27'35.59"	050°50'50.55"



**ESTE AVISO SUBSTITUI O DE N° 038/2016**

**DANIEL GOMES PADILHA**  
Capitão de Fragata  
Comandante