











DATA	2011 – (Maior Cheia)	2016 – (Maior seca)	2017	2018	2019	2020	2021	2022	2023	2024	Máxima Diária	Mínima Diária	Média Diária
10/dez	2,81	0,82	1,16	1,78	2,15	2,68	3,75	6,49	1,07		6,49	0,82	2,52
11/dez	2,65	0,79	1,12	1,76	2,20	2,54	4,08	6,96	1,06		6,96	0,79	2,57
12/dez	2,53	0,79	1,06	1,70	2,34	2,45	4,67	7,06	1,07		7,06	0,79	2,63
13/dez	2,44	0,82	1,02	1,68	2,56	2,38	5,01	7,07	1,06		7,07	0,82	2,67
14/dez	2,37	0,82	1,06	1,64	2,60	2,41	5,19	6,93	1,03		6,93	0,82	2,67
15/dez	2,29	0,80	1,08	1,66	2,71	2,54	5,50	6,57	1,09		6,57	0,80	2,69
16/dez	2,24	0,79	1,06	1,64	3,10	2,58	5,57	6,13	1,12		6,13	0,79	2,69
17/dez	2,18	0,80	1,04	1,58	3,59	2,54	5,55	5,64	1,23		5,64	0,80	2,68
18/dez	2,14	0,84	1,04	1,58	3,65	2,44	5,53	5,17	1,30		5,53	0,84	2,63
19/dez	2,13	0,86	1,02	1,68	3,42	2,40	5,52	4,76	1,25		5,52	0,86	2,56
20/dez	2,19	1,10	1,02	1,76	3,21	2,31	4,98	4,40	1,21		4,98	1,02	2,46
21/dez	2,53	1,36	0,98	1,78	2,95	2,22	4,81	4,41	1,14		4,81	0,98	2,46
22/dez	2,64	1,50	0,96	1,70	2,72	2,26	4,60	3,92	1,13		4,60	0,96	2,38
23/dez	2,60	1,72	0,98	1,60	2,64	2,36	4,50	3,78	1,05		4,50	0,98	2,36
24/dez	2,55	1,90	0,98	1,52	2,62	2,47	4,46	3,70	1,01		4,46	0,98	2,36
25/dez	2,52	1,92	0,98	1,46	2,60	2,54	4,49	3,75	1,02		4,49	0,98	2,36
26/dez	2,30	1,96	0,98	1,40	2,60	2,60	4,54	3,88	1,11		4,54	0,98	2,37
27/dez	2,20	2,08	0,98	1,40	2,59	2,72	4,56	3,91	1,11		4,56	0,98	2,39
28/dez	2,14	2,34	1,10	1,42	2,54	3,30	4,60	3,75	1,23		4,60	1,10	2,49
29/dez	2,15	2,46	1,24	1,40	2,78	3,61	4,65		1,37		4,65	1,24	2,46
30/dez	2,24	2,52	1,28	1,36	3,05	3,72	4,59		1,37		4,59	1,28	2,52
31/dez	2,25	2,59	1,24	1,34	3,02	3,74	4,33		1,33		4,33	1,24	2,48











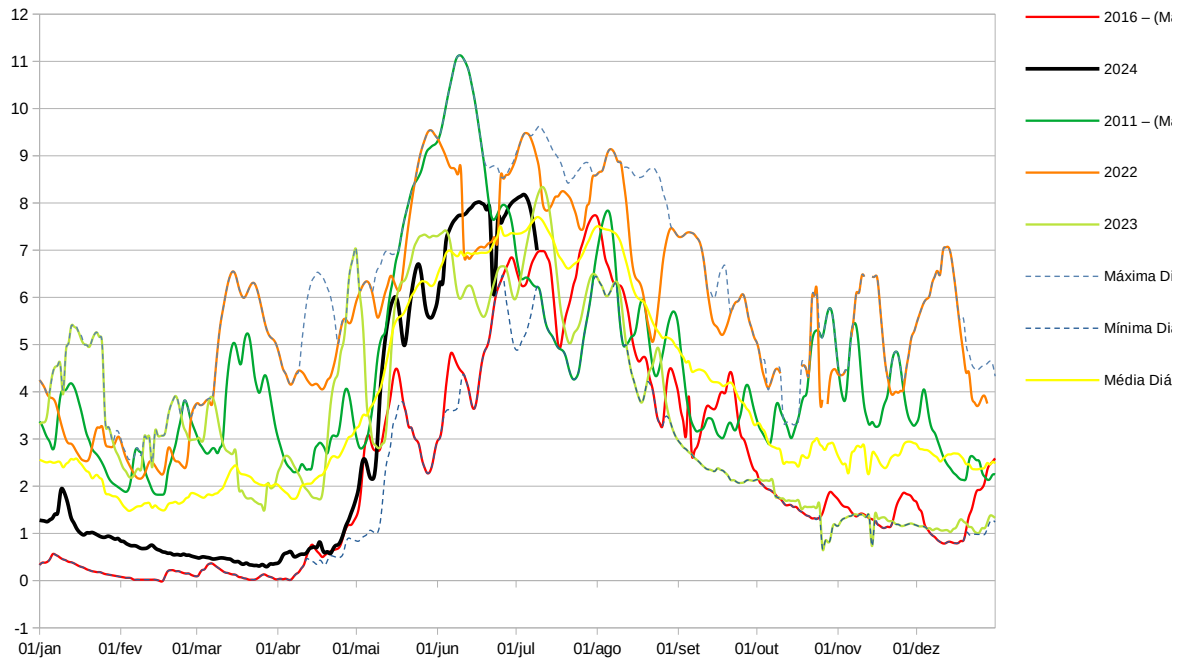


RIO BRANCO - ESTAÇÃO CARACARAÍ - 14710000

Fonte: Agência Fluvial de Caracarái

Nível em metros

Atualização Diária



aior seca)

aior Cheia)

iária

ária

ria